

Субъект Федерации Курская область

Лесной район Лесостепной Европейской части РФ

Лесничество Солнцевское Участковое лесничество Мантуровское

Карточка
обследования участка № 10/3/2025 год
при выборе способа и технологии лесовосстановления

1 № квартала 59 № выдела 3

2 Площадь участка, с точностью до 0,1 га 0,8 га

3 План участка. Масштаб 1:10 000 (Прилагается к Карточке)

4 Категория площади:

Лесовосстановления вырубка 2025г. (февраль)
вырубка, гарь, иная (год, месяц)

5 Исходный породный состав участка лесовосстановления, % 10ДН+КЛ

6 Условия для работы техники:

6.1 Количество пней, тыс.шт./га: всего 0,285

6.2 Средняя высота пней, см 20 в т.ч.

6.3 Диаметр пней, см 32 в т.ч. диаметром более 24 см

6.4 Захламленность, м³/га отсутствует
отсутствует, слабая, средняя, сильная

6.5 Завалуненность, % отсутствует
слабая, средняя, сильная, иные препятствия

6.6 Категория доступности для работы техники доступно без понижения пней и корчевки
а, б, в, г

7 Лесорастительные условия.

7.1 Рельеф равнинный

7.2 Группа типов леса Дбсв Дубняк байрачный свежий

7.3 Тип условий местопроизрастания Е2 Дубрава байрачная

7.4 Почва Деградированные глубоко гумусированные чернозёмные почвы
тип, механический состав, степень увлажнения

7.5 Степень задернения почвы слабая
слабая, средняя, сильная

7.6 Поврежденность почвы участка (степень) слабая
слабая, средняя, сильная

7.6.1 Сильные повреждения почвы, % от общей площади нет

7.7 Степень минерализации почвы, % от площади участка нет

8 Характеристика сохраненного подроста главных (целевых) пород:

8.1 Средний возраст подроста, лет нет

8.2 Жизнеспособность подроста нет
жизнеспособный, нежизнеспособный

8.3 Количество тыс./га: всего нет в т.ч. по породам нет

8.4 Категория густоты нет
редкий, средний, густой

8.5 Средняя высота подроста, м нет

8.6 Категория по крупности нет
мелкий, средний, крупный

8.7 Встречаемость подроста, % нет

8.8 Распределение по площади нет
равномерное, неравномерно, групповое

8.9 Степень повреждений подроста нет
слабая, средняя, сильная

8.10 Соответствие лесорастительным и иным условиям: соответствует

соответствует - замена не требуется, не соответствует – замена требуется

9 Характеристика возобновления сопутствующих древесных пород, кустарника:
порода нет количество, шт./га _____ средняя высота, м _____

10 Характеристика возобновления нежелательных малоценных пород:
порода нет количество, шт./га _____ средняя высота, м _____

11 Источники обсеменения стены леса
порода, источник: одиночные (шт./га), куртины, полосы, стены леса

12 Пни пород деревьев, возобновляющихся вегетативно, шт./га: нет
порода _____

13 Характеристика санитарного состояния нет
заселенность вредными организмами, болезни леса

14. Предложения для разработки Проекта:

14.1 Способ лесовосстановления искусственный (лесные культуры)
естественный, искусственный (лесные культуры), комбинированный

14.2 Главные (целевые) породы Дуб черешчатый
сопутствующие _____

15 Срок лесовосстановления сентябрь 2025г - октябрь 2032 г
начало, окончание (месяц, год)

16 Необходимость проведения предварительных и сопутствующих мероприятий:
очистка вырубki _____

санитарные _____

противопожарные _____

иные предложения _____

Исполнитель(и):



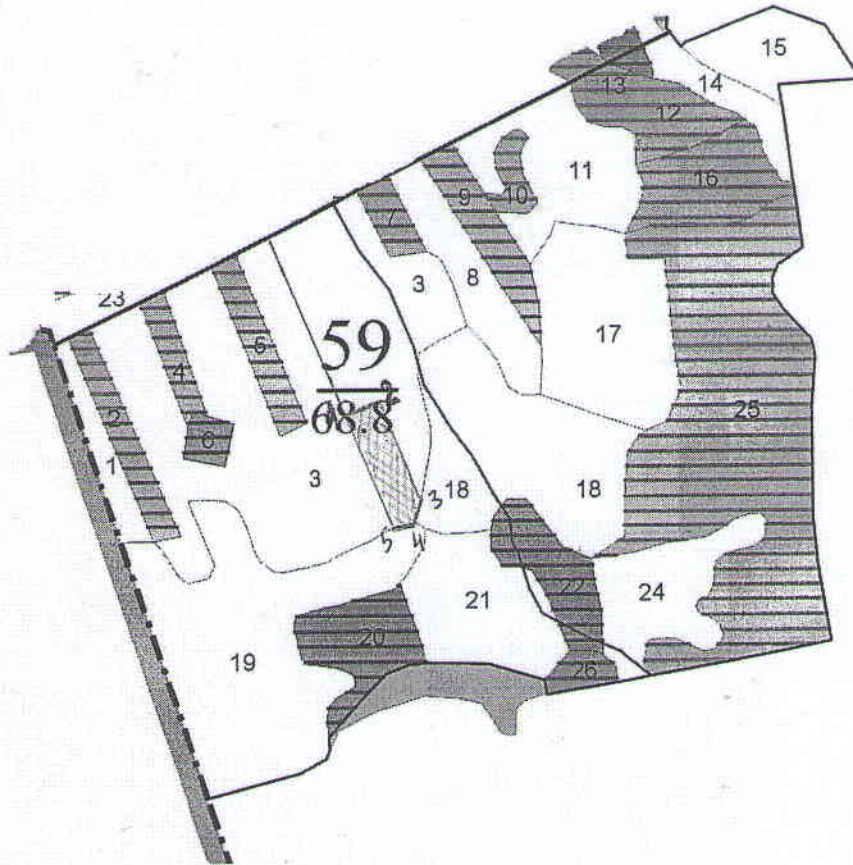
Морозов А. В.

Ф.И.О

«18» августа 2025 г.

Схема-план
 участка, назначенного под искусственное лесовосстановление в 2025 г.
 ур. «Б. Гребенное» квартал 59 , выдел 3 , площадь 0,8 га

Масштаб 1:10 000



ур

№ точек	Направление, румб	Длина линий, м	Геодезические координаты	
			Долгота	Широта
1-2	СВ:58	50	36.98078	51.40616
2-3	ЮВ:32	145	36.98145	51.40632
3-4	ЮЗ:6	37	36.98221	51.40511
4-5	ЮЗ:67	27	36.98208	51.40478
5-1	СЗ:32	170	36.98171	51.40473

ИП Морозов А.В.

Проект лесовосстановления на лесном участке N 10/3/2025/2025 год

Лесовосстановление: искусственное лесовосстановление

Субъект Российской Федерации: Курская область

Лесной район: Лесостепной район европейской части Российской Федерации

Характеристика местоположения лесного участка:

Лесничество (муниципальный район (ОКТМО)): Солнцевское

Участковое лесничество: Мантуровское

Урочище (при наличии): нет данных

N квартала учётный (N квартала по лесоустройству): 46:10:1:86 (59)

Номер объекта: 3

N выдела учётный (по лесоустройству): 46:10:1:86:12 (3) Площадь га: 0.8

Площадь лесного участка, га: 1.3

(исходные данные для проекта лесовосстановления: материалы обследования лесного участка при выборе способа лесовосстановления, план лесного участка, масштаб 1:10000 прилагаются к проекту лесовосстановления)

Характеристика лесорастительных условий лесного участка:

Рельеф участка (уклон): Равнинный

Гидрологические условия (увлажнение): свежий

Почва: деградированные глубоко гумусированные черноземные почвы

Тип леса: Дубняк байрачный свежий

Характеристика площадей лесного участка:

вырубка 2025 г. февраль

(вырубки, гари, прогалины, иные не занятые лесными насаждениями или предназначенные для лесовосстановления земли)

Характеристика вырубки:

Количество пней, тыс. штук/га: 0.29

Характер и размещение оставленных деревьев и кустарников: Отсутствуют

Степень задернения почвы: слабая

Степень минерализации почвы (% от площади лесного участка): 0

Состояние очистки от порубочных остатков и валежника (захламленность, куб.м): отсутствует (до 5 м³/га)>

а) отсутствует (до 5 куб.м/га); б) слабая (5 - 20 куб.м/га); в) средняя (20 - 50 куб.м/га); г) сильная (более 50 куб. /га)

Категория доступности для техники: доступная

а) доступная; б) требуется узкополосная расчистка без корчевки пней; в) требуется узкополосная расчистка; г) требуется широкополосная расчистка с корчевкой пней

Характеристика имеющихся подроста и молодняка лесных древесных пород:

состав пород: 0

средний возраст, лет: 0

средняя высота, м: 0

количество деревьев и кустарников, тыс. штук/га: 0

размещение их по площади лесного участка (равномерное, неравномерное, групповое): неравномерное

состояние лесных насаждений и их оценка: Нет подроста и молодняка

Проектируемый способ лесовосстановления:

искусственное лесовосстановление

(естественное лесовосстановление, искусственное лесовосстановление, комбинированное лесовосстановление (посев, посадка))

Обоснование проектируемого способа лесовосстановления основных лесных древесных пород восстанавливаемых лесов с учетом особенностей производства работ в различных категориях защитных лесов и особо защитных участках лесов:

(для лесных участков, предназначенных для проведения лесовосстановления, на которых лесовосстановительные мероприятия осуществляются лицами, указанными в подпункте "а" пункта 6 Правил, государственными (муниципальными) учреждениями, указанными в подпункте "б" пункта 6 Правил)

отсутствие подроста (Приложение 19 к Правилам лесовосстановления, таб.2)

Сроки и технологии (методы) выполнения работ по лесовосстановлению:

(для лесных участков, предназначенных для проведения лесовосстановления, на которых лесовосстановительные мероприятия осуществляются лицами, указанными в подпункте «а» пункта 6 Правил, государственными (муниципальными) учреждениями, указанными в подпункте "б" пункта 6 Правил)

сентябрь 2025г.-подготовка почвы, нарезка борозд через 3 м, октябрь 2025 г. - посадка ручная под меч Колесова через 0,75 м

Сроки и технологии (методы) выполнения работ по агротехническим уходам:

(для лесных участков, предназначенных для проведения лесовосстановления, на которых лесовосстановительные мероприятия осуществляются лицами, указанными в подпункте «а» пункта 6 Правил, государственными (муниципальными) учреждениями, указанными в подпункте "б" пункта 6 Правил)

уничтожение сорной травянистой растительности в ряду и в междурядьях 2026 г. - 4 ухода в мае, июне, июле, августе, 2027 г.-3 ухода в июне, июле, августе, 2028 г.- 2 ухода в июне, августе, 2029 г.- 2 ухода в июне, августе, 2030 г.- 1 уход в августе.

Сроки и технологии (методы) выполнения работ по лесоводственным уходам:

(для лесных участков, предназначенных для проведения лесовосстановления, на которых лесовосстановительные мероприятия осуществляются лицами, указанными в подпункте «а» пункта 6 Правил, государственными (муниципальными) учреждениями, указанными в подпункте "б" пункта 6 Правил)

2031 г., 2032 г. уничтожение нежелательной древесно-кустарниковой растительности

Требования к используемому для лесовосстановления посадочному (посевному) материалу:

Порода	Вид посадочного материала (сеянцы, саженцы с открытой (закрытой) корневой системой, селекционная категория происхождения семян, лесосеменной район)	Возраст не менее, лет	Высота не менее, см	Диаметр корневой шейки не менее, мм
Дуб черешчатый семенной	сеянцы с открытой корневой системой	1	15	4

Характеристика посевного материала:

Порода	Класс качества семян	Селекционная категория	Место происхождения (лесосеменной район)

Требования к молоднякам, площади которых подлежат отнесению к землям, на которых расположены леса, для признания работ по лесовосстановлению завершенными:

(для лесных участков, предназначенных для проведения лесовосстановления, на которых лесовосстановительные мероприятия осуществляются лицами, указанными в подпункте "а" пункта 6 Правил, государственными (муниципальными) учреждениями, указанными в подпункте "б" пункта 6 Правил)

Порода	Возраст не менее, лет	Количество деревьев основных лесных пород не менее, тыс. штук/га	Средняя высота не менее, м
Дуб высокоствольный	7	1.5	1.1

Объем работ по лесовосстановлению (площадь лесовосстановления, га):

(для лесных участков, предназначенных для проведения лесовосстановления, на которых лесовосстановительные мероприятия осуществляются лицами, указанными в подпункте «а» пункта 6 Правил, государственными (муниципальными) учреждениями, указанными в подпункте "б" пункта 6 Правил)

0.8

Проектируемый объем работ по лесовосстановлению:

(для лесных участков, предназначенных для проведения лесовосстановления, на которых лесовосстановительные мероприятия осуществляются лицами, указанными в подпункте "а" пункта 6 Правил, государственными (муниципальными) учреждениями, указанными в подпункте "б" пункта 6 Правил)

площадь лесовосстановления, га: 0.8

количество жизнеспособных растений основных лесных древесных пород, тыс.

штук/га: 4.4

количество жизнеспособных растений основных лесных древесных пород на всей

площади, тыс. штук /га: 3.5

Исполнитель работ по лесовосстановлению:

Должность

Наименование организации (при наличии)

Морозов Александр Владимирович

Фамилия Имя Отчество (при наличии)

Дата 19 августа 2025

Число, месяц, год

<u>ДОКУМЕНТ ПОДПИСАН</u> <u>ЭЛЕКТРОННОЙ ПОДПИСЬЮ</u>	
Сертификат:	755420232024734614199075729996050493825
Владелец:	МОРОЗОВ АЛЕКСАНДР ВЛАДИМИРОВИЧ
Действителен:	с 27.05.2025 по 27.08.2026

Сведения о расположении участка леса, приведенного в проекте лесовосстановления			
Номер выдела (по лесоустройству) / кадастровый номер земельного участка	Номер объекта	Площадь участка (общая), га	Площадь лесовосстановления, га (на которой осуществляются лесовосстановительные мероприятия)
46:10:1:86:12 (3)	3	0.8	0.8

Площадь участка лесовосстановления				
Номер объекта	Номер начальной точки (столба)	Номер следующей точки (столба)	Координата начальной точки линии (столба) (WGS-84) (для лесных участков, расположенных на землях обороны и безопасности, система координат ГСК-2011)	
			Долгота (X)	Широта (Y)
Привязка участка лесовосстановления				
3	1		36.97536	51.40724
3	2		36.97938	51.40827
Контур участка лесовосстановления				
3	3		36.98078	51.40616
3	4		36.98145	51.40632
3	5		36.98221	51.40511
3	6		36.98208	51.40478
3	7		36.98171	51.40473
3	8		36.98078	51.40616
Привязка площади, исключенной из проекта лесовосстановления №				
Контур площади, исключенной из проекта лесовосстановления №				

Исполнитель работ по лесовосстановлению:

Должность _____

Наименование организации (при наличии)

Морозов Александр Владимирович

Фамилия Имя Отчество (при наличии)

Дата

19 августа 2025

Число, месяц, год

ДОКУМЕНТ ПОДПИСАН ЭЛЕКТРОННОЙ ПОДПИСЬЮ	
Сертификат:	755420232024734614199075729996050493825
Владелец:	МОРОЗОВ АЛЕКСАНДР ВЛАДИМИРОВИЧ
Действителен:	с 27.05.2025 по 27.08.2026