

Субъект Федерации Курская область  
Лесной район лесостепной район европейской части РФ  
Лесничество Суджанское Участковое лесничество Суджанское

**ПРОЕКТ**  
**искусственного лесовосстановления №11/15/2022**

1. № квартала 77 № выдела 22
2. Площадь участка, га 0,9
3. Категория участка лесовосстановления вырубка 2021 года, октябрь  
вырубка, гарь, иная (год, месяц)
4. Исходный породный состав участка лесовосстановления бДННЗЯО1КЛО
5. Количество пней, тыс.шт./га 0,32
- 5.1. Средняя высота пней, см 20    5.2. Средняя диаметр пней, см 38
6. Захламленность слабая  
отсутствует, слабая, средняя, сильная
7. Завалуненность, % отсутствует  
слабая, средняя, сильная, иные препятствия
8. Категория доступности для техники а- доступно без расчистки и корчевки пней  
а, б, в, г\*
9. Лесорастительные условия:
  - 9.1. Рельеф равнинный
  - 9.2. Почва серые и светло-серые суглинки  
тип, степень увлажнения, механический состав
  - 9.3. Поврежденность почвы участка (степень) слабая  
слабая, средняя, сильная
  - 9.4. Группа типов леса, тип лесорастительных условий ДОСЗЛД1
10. Характеристика сохраненного подроста главных пород:
  - 10.1. Количество подроста по категориям крупности тыс.шт./га нет  
мелкий, средний, крупный
  - 10.2. Количество подроста в пересчете на крупный, тыс.шт/га нет
  - 10.3. Жизнеспособность подроста нет  
жизнеспособный, нежизнеспособный
  - 10.4. Категория густоты нет  
редкий, средний, густой
  - 10.5. Средняя высота подроста, м нет
  - 10.6. Средний возраст подроста, лет нет
  - 10.7. Встречаемость подроста, нет
  - 10.8. Распределение по площади нет  
равномерное, неравномерно, групповое
11. Характеристика возобновления сопутствующих древесных пород, кустарника:  
порода нет количество, шт./га нет средняя высота, м нет
12. Характеристика возобновления нежелательных пород: порода нет количество, шт./га нет средняя высота, м нет
13. Период лесовосстановления апрель 2022-сентябрь 2029  
начало, окончание (месяц, год)
14. Технология лесовосстановления:
  - 14.1. Расчистка и подготовка участка нет

\* а - доступно без расчистки и корчевки пней, б- узкополосная расчистка без корчевки пней, понижение пней; в- узкополосная расчистка с корчевкой пней диаметром до 24 см, г- широкополосная расчистка с корчевкой всех пней на полосах.

полосная с корчевкой (без корчевки) пней, сплошная, понижение пней

расстояния между центрами полос нет м, ширина полос нет м

14.2. Подготовка почвы: борозда

полоса, борозда, площадка, иное

14.2.1. Расстояние между центрами рядов посадочных (посевных мест) 3,0 м

14.2.2. Общая протяженность рядов посадочных (посевных мест) 3,0 км/га

14.2.3. Срок подготовки почвы ноябрь месяц, 2021 год

14.3. Метод создания посадка сеянцами апрель 2022 год

посадка/ посев (месяц, год)

15. Характеристика посадочного (посевого) материала

Сеянцы дуба черешчатого возрастом не менее 2-х лет, высотой не менее 15 см, диаметр не менее 0,4 см, районированный посадочный материал

род, вид, сеянцы, саженцы, возраст (лет), размеры стволика (высота, диаметр корневой шейки)

семена: селекционная категория семян, происхождение, класс качества семян

16 Предпосевная подготовка семян нет

снегование, стратификация, обработка фунгицидами, иная

17 Норма высева нет кг/га

18 Размещение семян при посеве нет

строчками, лунками, иное

19 Схема размещения посадочных, посевных мест, расстояния между рядами 3,0 м, в рядах 0,75 м

20 Густота посадки, посева (количество посадочных, посевных мест) 4,4 тыс./га

21 Видовой состав культивируемых пород, ед. 10Д

в т.ч. главная (ые) дуб черешчатый

сопутствующая(ие) нет

22 Схема смешения пород Д-Д-Д-Д

23 Проектируемая норма дополнения, % 25-85%, по результатам приживаемости

количество посадочных (посевных) мест, тыс.шт./га по результатам приживаемости

24 Уход за лесными культурами (агротехнический, лесоводственный):

24.1.Количество агротехнических уходов 12 и по годам 2022 год-4 ухода; 2023год-3; 2024год-2; 2025г. -2; 2026г. -1

годы, количество

Технология оправка, уничтожение нежелательной травянистой и древесной растительности в рядах и междурядьях.

ручная оправка растений, рыхление почвы с уничтожением травянистой и древесной растительности

24.2. Количество лесоводственных уходов-3 и по годам 2027-2 ухода, 2028-1 уход

годы, количество

Технология уничтожение и предупреждение появления травянистой и нежелательной древесной растительности

25. Борьба с вредителями, болезнями леса нет

перечень мероприятий, объем работы

26. Противопожарные мероприятия не предусмотрены из-за примыкания стены лиственного леса

перечень мероприятий, объем работы

27. Иные мероприятия нет

28. Проектируемые показатели оценки качества восстанавливаемых лесов

Приживаемость лесных культур, %: 1 год не менее 85

Параметры лесных культур в возрасте 5 лет (иной возраст):

Количество деревьев культивируемых пород, тыс.шт./га, всего дуб черешчатый, не менее 1,5 тыс.шт в т.ч по породам Дч 1,5 тыс.шт/га

соотношение средних высот деревьев культивируемых пород и естественно возобновившихся нежелательных (сопутствующих) пород 1/2.

29. Характеристика созданного молодняка при отнесении к землям, занятым лесными насаждениями:

29.1. Проектируемый возраст (год) отнесения к землям, занятым лесными насаждениями не менее 7 лет, год 2028.

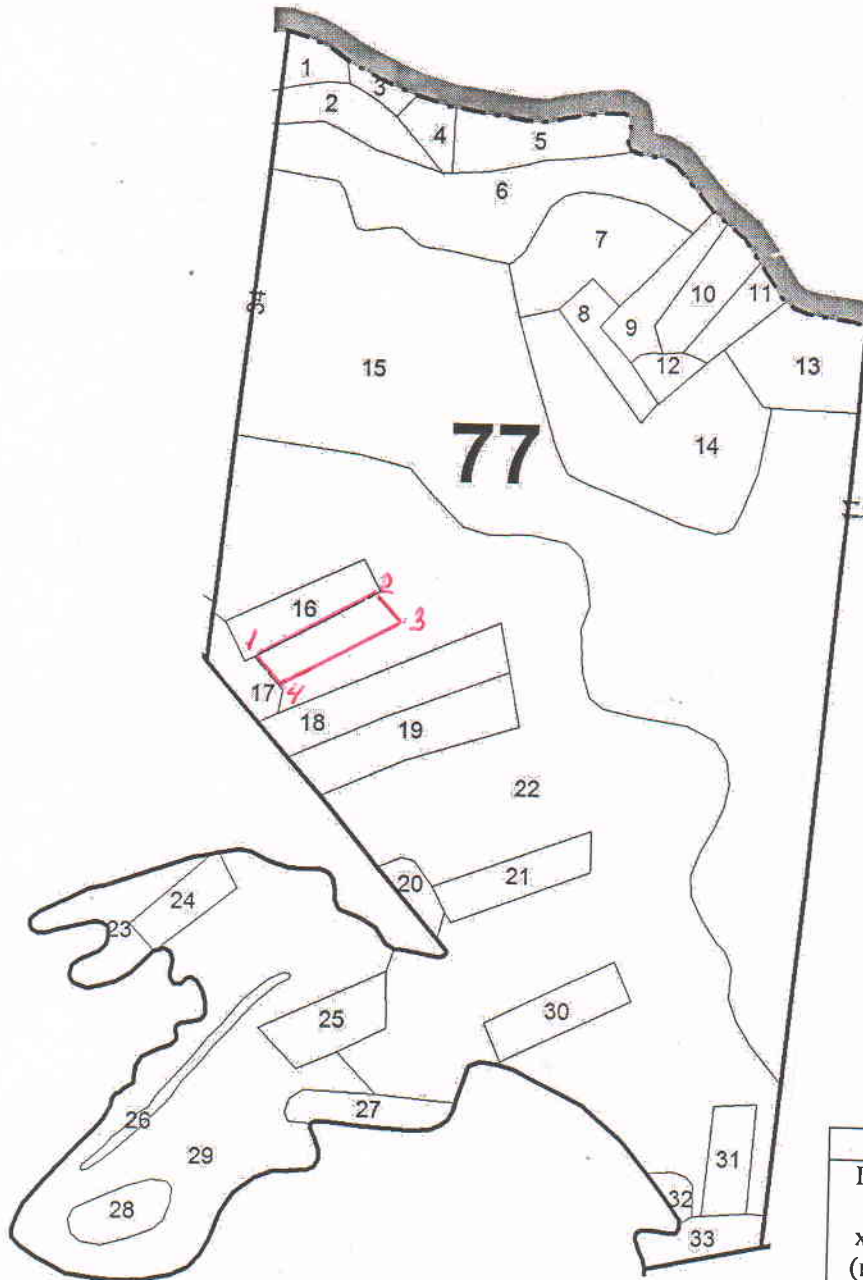
29.2. Состав пород 10Дч



### Схема

участка отведенного под создание лесных культур  
на весну 2022г.

Суджанское лесничество Суджанское участковое лесничество  
Квартал № 77, выдел № 22, площадь 0,9га.  
Масштаб 1:10000



Экспликация объекта		
Порядковый номер характерной (поворотной) точки	Геодезические координаты	
	X	Y
1	365960,99	12479 52,14
2	366040,43	12481 14,66
3	365996,77	12481 37,66
4	365915,89	12479 72,00

Выкопировку произвел

Ананьев Г.Н.