

Проект лесовосстановления на лесном участке № К-4/25/2024 / 2024 год

Лесовосстановление: искусственное (естественное, искусственное, комбинированное)

Субъект Российской Федерации: Курская область

Лесной район: Лесостепной район европейской части Российской Федерации

Характеристика местоположения лесного участка:

Лесничество: Железногорское

Участковое лесничество: Кармановское

Урочище: Пустошь Корень

№ Квартала: 83

№ Выдела: 10 участок 2

Площадь лесного участка, га: 0,6

(исходные данные для проекта лесовосстановления: материалы обследования лесного участка при выборе способа лесовосстановления, план лесного участка, масштаб 1:10 000 прилагаются к проекту лесовосстановления)

Характеристика лесорастительных условий лесного участка:

Рельеф участка (уклон): равнинный

Гидрологические условия (увлажнение): свежие почвы

Почва: темно-серая лесная

Характеристика площадей лесного участка:

вырубка 2023 г.

(вырубки, гари, прогалины, иные не занятые лесными насаждениями или предназначенные для лесовосстановления земли)

Характеристика вырубки:

Количество пней, тыс. штук/га: 0,52

Характер и размещение оставленных деревьев и кустарников (куртины, полосы, групповое, равномерное): нет

Степень задернения почвы (слабая, средняя, сильная): слабая

Степень минерализации почвы (% от площади лесного участка): 5%

Состояние очистки от порубочных остатков и валежника (захламленность, м3): отсутствует (до 5 м.куб/га)

а) отсутствует (до 5 м3/га); б) слабая (5-20 м3/га); в) средняя (20-50 м3/га); г) сильная (более 50 м3/га).

Категория доступности для техники: доступная

а) доступная;

б) требуется узкополосная расчистка без корчевки пней;

в) требуется узкополосная расчистка;

г) требуется широкополосная расчистка с корчевкой пней.

Характеристика имеющихся подроста и молодняка лесных древесных пород:

Нет подроста и молодняка

Проектируемый способ лесовосстановления:

искусственное лесовосстановление

(естественное лесовосстановление, искусственное лесовосстановление, комбинированное лесовосстановление (посев, посадка))

Обоснование проектируемого способа лесовосстановления основных лесных древесных пород восстанавливаемых лесов с учетом особенностей производства работ в различных категориях защитных лесов и особо защитных участках лесов (для лесных участков, предназначенных для проведения лесовосстановления, на которых лесовосстановительные мероприятия осуществляются лицами, указанными в подпункте "а" пункта 6 Правил, государственными (муниципальными) учреждениями, указанными в подпункте "б" пункта 6 Правил)

Отсутствие подроста (приложение 19 к Правилам лесовосстановления, таблица 2)

Сроки и технологии (методы) выполнения работ по лесовосстановлению (для лесных участков, предназначенных для проведения лесовосстановления, на которых лесовосстановительные мероприятия осуществляются лицами, указанными в подпункте "а" пункта 6 Правил, государственными (муниципальными) учреждениями, указанными в подпункте "б" пункта 6 Правил)

октябрь 2024 г. – подготовка почвы частичная механическая – бороздами через 3,0 м;
апрель 2025 г. – посадка лесных культур в дно борозды через 0,8 м в ряду.

Сроки и технологии (методы) выполнения работ по агротехническим уходам (для лесных участков, предназначенных для проведения лесовосстановления, на которых лесовосстановительные мероприятия осуществляются лицами, указанными в подпункте "а" пункта 6 Правил, государственными (муниципальными) учреждениями, указанными в подпункте "б" пункта 6 Правил)

Планируемое количество агротехнических уходов - 10, путем подавления, скашивания травянистой и древесно-кустарниковой растительности механическим способом (в случае необходимости могут быть использованы другие виды агротехнических уходов).

2025 год – 4-х кратный уход (май, июнь, июль, сентябрь);

2026 год – 3-х кратный уход (июнь, июль, сентябрь);

2027 год – 2-х кратный уход (июнь, август);

2028 год – 1-о кратный уход (август).

Сроки проведения агротехнических уходов могут быть скорректированы в соответствии с текущими почвенно-климатическими условиями.

Сроки и технологии (методы) выполнения работ по лесоводственным уходам (для лесных участков, предназначенных для проведения лесовосстановления, на которых лесовосстановительные мероприятия осуществляются лицами, указанными в подпункте "а" пункта 6 Правил, государственными (муниципальными) учреждениями, указанными в подпункте "б" пункта 6 Правил)

2029 год – 1-о кратный уход (июнь-август) путем уничтожения нежелательной древесно-кустарниковой растительности механическим способом.

Требования к используемому для лесовосстановления посадочному (посевному) материалу:

Порода: Дуб черешчатый

Вид посадочного материала (сеянцы, саженцы с открытой (закрытой) корневой системой, селекционная категория происхождения семян, лесосеменной район): сеянцы с открытой корневой системой

Возраст, лет: 2

Высота, см: 15

Диаметр корневой шейки, мм: 4 мм.

Характеристика посевного материала:

Требования к молоднякам, площади которых подлежат отнесению к землям, на которых расположены леса, для признания работ по лесовосстановлению законченными (для лесных участков, предназначенных для проведения лесовосстановления, на которых лесовосстановительные мероприятия осуществляются лицами, указанными в подпункте "а" пункта 6 Правил, государственными (муниципальными) учреждениями, указанными в подпункте "б" пункта 6 Правил):

Порода: Дуб черешчатый

Возраст, лет: 7

Количество деревьев основных лесных древесных пород, тыс. штук/га: 1,5

Средняя высота, м: 1,3

Объем работ по лесовосстановлению (площадь лесовосстановления, га) (для лесных участков, предназначенных для проведения лесовосстановления, на которых лесовосстановительные мероприятия осуществляются лицами, указанными в подпункте "а" пункта 6 Правил, государственными (муниципальными) учреждениями, указанными в подпункте "б" пункта 6 Правил)

0,6

Проектируемый объем работ по лесовосстановлению (для лесных участков, предназначенных для проведения лесовосстановления, на которых лесовосстановительные мероприятия осуществляются лицами, указанными в подпункте "а" пункта 6 Правил, государственными (муниципальными) учреждениями, указанными в подпункте "б" пункта 6 Правил):

площадь лесовосстановления, га: 0,6

количество жизнеспособных растений основных лесных древесных пород, тыс.штук /га: 4,167

количество жизнеспособных растений основных лесных древесных пород на всей площади,
тыс. штук: 2,5

Исполнитель работ по лесовосстановлению:

**ДОКУМЕНТ ПОДПИСАН
ЭЛЕКТРОННОЙ ПОДПИСЬЮ**
Сертификат: 02 2F 03 81 00 8E B1 69 92 4D 46 69 45 11 70 57 80
Владелец: Коротеев Алексей Михайлович
Действителен: с 13.06.2024 по 13.09.2025

индивидуальный предприниматель

Коротеев Алексей Михайлович

Должность (При наличии)

Подпись

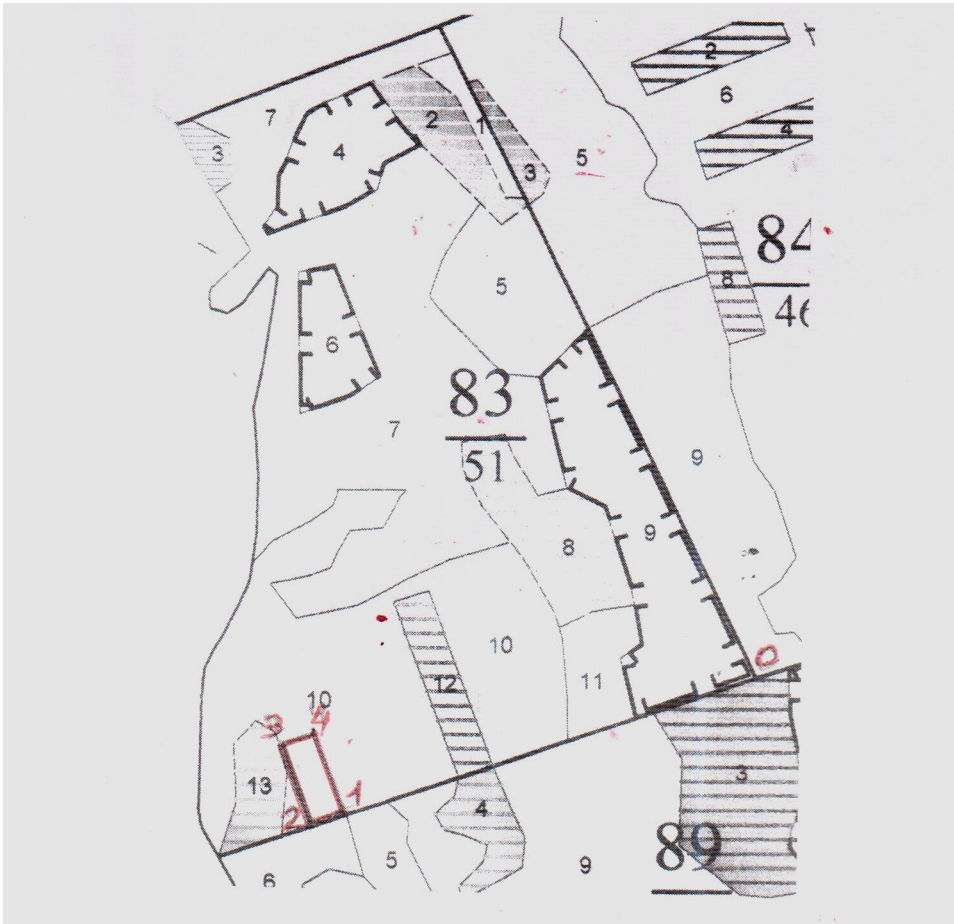
(Фамилия, имя, отчество -
последнее при наличии)

16.08.2024

Число, месяц, год

Схема лесного участка

| | | | |
|--------------------|-----------------|--------------|--------------|
| Лесничество: | Железнодорожное | № квартала: | 83 |
| Участковое леснич: | Кармановское | № выдела: | 10 участок 2 |
| Урочище: | Пустошь Корень | № объекта: | 1 |
| Масштаб: | 1:10000 | Площадь, га: | 0,6 |



| Номер начальной точки (столба) линии | Номер следующей точки (столба) линии | Направление линий, румбы (азимуты), ° | Длина линий, м | Координата начальной точки (столба) линии | |
|--------------------------------------|--------------------------------------|---------------------------------------|----------------|---|------------|
| | | | | Долгота(X) | Широта (Y) |
| 0 | 1 | ЮЗ-71 | 570 | 35,49256 | 52,22569 |
| 1 | 2 | ЮЗ-71 | 50 | 35,48471 | 52,22405 |
| 2 | 3 | СЗ-19 | 120 | 35,48397 | 52,22391 |
| 3 | 4 | СВ-71 | 50 | 35,4834 | 52,22499 |
| 4 | 1 | ЮВ-19 | 120 | 35,48411 | 52,22511 |

Исполнитель работ по лесовосстановлению:

| | | |
|--------------------------------|---|--|
| | <p>ДОКУМЕНТ ПОДПИСАН ЭЛЕКТРОННОЙ ПОДПИСЬЮ</p> <p>Сертификат: 02 2F 03 81 00 8E B1 69 92 4D 46 69 45 11 70 57 80 Владелец: Коротеев Алексей Михайлович Действителен: с 13.06.2024 по 13.09.2025</p> | |
| индивидуальный предприниматель | Подпись | Коротеев Алексей Михайлович |
| Должность (При наличии) | | (Фамилия, имя, отчество - последнее при наличии) |

16.08.2024

Число, месяц, год

Субъект Федерации Курская область
Лесной район лесостепная зона европейской части РФ
Лесничество (или лесопарк) Железногорское
Участковое лесничество Кармановское

Карточка
обследования участка № К-4/2024 год
при выборе способа и технологии лесовосстановления

1. № квартала 83 № выдела 10 (участок 2)
2. Площадь участка, с точностью до 0,1 га 0,6
3. План участка. Масштаб 1:10 000 (Прилагается к Карточке)
4. Категория площади лесовосстановления вырубка 2023 г.
вырубка, гарь, иная (год, месяц)
5. Исходный породный состав участка лесовосстановления, 4Дн1Кл3Ос1Б1Лип+Ол
6. Условия для работы техники:
 - 6.1. Количество пней, тыс.шт./га: всего 0,52
в т.ч. диаметром более 24 см 0,41
 - 6.2. Высота пней, см 15 в т.ч. диаметром более 24 см 15
в т.ч. высотой 30 см и более нет
 - 6.3. Диаметр пней, см 30 в т.ч. диаметром более 24 см _____
 - 6.4. Захламленность, м³/га отсутствует
отсутствует, слабая, средняя, сильная
 - 6.5. Завалуненность, % отсутствует
слабая, средняя, сильная, иные препятствия
 - 6.6. Категория доступности для работы техники а – доступная
а, б, в, г
7. Лесорастительные условия:
 - 7.1. Рельеф равнинный
 - 7.2. Группа типов леса Дсн
 - 7.3. Тип условий местопроизрастания Д2
 - 7.4. Почва темно-серые лесные, супесчаные, свежие
тип, механический состав, степень увлажнения
 - 7.5. Степень задержания почвы средняя
слабая, средняя, сильная
 - 7.6. Поврежденность почвы участка слабая
слабая, средняя, сильная
 - 7.6.1. Сильные повреждения почвы, % от общей площади нет
 - 7.7. Степень минерализации почвы, % от площади участка 5
8. Характеристика сохраненного подроста главных (целевых) пород:
 - 8.1. Средний возраст подроста, лет нет
 - 8.2. Жизнеспособность подроста нет
жизнеспособный, нежизнеспособный
 - 8.3. Количество тыс./га: всего нет в т.ч. по породам нет
 - 8.4. Категория густоты нет
редкий, средний, густой
 - 8.5. Средняя высота подроста, м нет
 - 8.6. Категория по крупности нет
мелкий, средний, крупный
 - 8.7. Встречаемость подроста, % нет
 - 8.8. Распределение по площади нет
равномерное, неравномерно, групповое
 - 8.9. Степень повреждений подроста нет
слабая, средняя, сильная
 - 8.10. Соответствие лесорастительным и иным условиям нет
соответствует - замена не требуется, не соответствует – замена требуется
9. Характеристика возобновления сопутствующих древесных пород, кустарника:
порода нет количество, шт./га нет средняя высота, м нет
10. Характеристика возобновления нежелательных малоценных пород:
порода нет количество, шт./га _____ средняя высота, м _____
11. Источники обсеменения стены леса
порода, источник: одиночные (шт./га), куртины, полосы, стены леса

12. Пни пород деревьев, возобновляющихся вегетативно, шт./га: осина – 80, липа – 200
порода

13. Характеристика санитарного состояния вредителей, болезней леса не обнаружено
заселенность вредными организмами, болезни леса

14. Предложения для разработки Проекта:

14.1. Способ лесовосстановления искусственный (лесные культуры)
естественный, искусственный (лесные культуры), комбинированный

14.2. Главные (целевые) породы Дуб черешчатый
сопутствующие _____

15. Срок лесовосстановления апрель 2025 г. - октябрь 2031 г.
начало, окончание (месяц, год)

16. Необходимость проведения предварительных и сопутствующих мероприятий:

очистка вырубki не требуется

санитарные не требуется

противопожарные не требуется

иные предложения нет

Исполнитель(и): инженер л/х
должность


подпись

Сафронов Д.П.
Ф.И.О

«16» августа 2024 г.