

УТВЕРЖДАЮ:

Заместитель руководителя Комитета
природных ресурсов Курской области

должность

Репринцев Д.Д.

фамилия, имя и отчество (при наличии)

19.08.2022г.

дата

Акт
лесопатологического обследования № 2022-6/5
лесных насаждений Льговского лесничества
Курской области

Способ лесопатологического обследования: Визуальное
Инструментальное V

Место проведения:

Участковое лесничество	Урочище (дача)	Квартал (кварталы)	Выдел (выделы)	Площадь, га	ЛП выдел	Площадь ЛП выдела
Коньшевское	-	243	24	2,4	-	-

Лесопатологическое обследование проведено на общей площади 1,3 га.

Иванов Иван

2. Инструментальное (детальное) обследование лесных насаждений.

2.1 Лесничество: Лыговское, уч. лесничество: Конышевское,
участок: -, кв. 243 выд. 24 ЛП выдел: -.

Наличие ограничений или особенностей участка, влияющих
на назначение СОМ:

имеется угроза возникновения очагов вредных организмов; имеется угроза увеличения
пожарной опасности в лесах.

2.2. Фактическая таксационная характеристика лесного
насаждения не соответствует таксационному описанию.

Причины несоответствия:

давность лесоустройства 10 и более лет.

Ведомость лесных участков с выявленными несоответствиями
таксационным описаниям приведена в приложении 1 к данному Акту.

2.3. Состояние насаждения: с нарушенной устойчивостью.

2.4 СКС насаждения: 2,16. Причины ослабления, повреждения насаждения: опёнок (код
467). Данные причины определены по следующим признакам: ажурность кроны; обрыв
корней (вывал) прошлых лет; наличие гнили; обрыв корней (вывал) свежий.

2.4.1 Заселено (отработано) стволовыми вредителями:

Вид вредителя	Порода	Встречаемость заселенных деревьев, % от запаса породы	Встречаемость отработанных деревьев, % от запаса породы	Степень заселения лесного насаждения
1	2	3	4	5
-	-	-	-	-
-	-	-	-	-
-	-	-	-	-
-	-	-	-	-
-	-	-	-	-

2.4.2 Повреждено огнем:

Вид пожара	Порода	Состояние корневых лап		Состояние корневой шейки		Высушивание луба		Обугленность древесины более 1/3 высоты ствола	
		% поврежденных огнем корей	% деревьев с данным повреждением	Обугленность древесины шейки по окружности	% деревьев с данным повреждением	по окружности (1/4; 1/2; 3/4; более 3/4)	% деревьев с данным повреждением	по окружности ствола (< 1/2; > 1/2)	% деревьев с данным повреждением
1	2	3	4	5	6	7	8	9	10
-	-								
-	-								
-	-								
-	-								
-	-								

2.4.3 Поражено болезнями:

Болезнь/возбудитель	Порода	Встречаемость % от запаса насаждения	Степень поражения лесного насаждения
1	2	3	4
Опёнок	Я, Кл, Б, Ос	28,1	средняя
-	-	-	-
-	-	-	-
-	-	-	-
-	-	-	-

2.5. Выборке подлежит 0 % деревьев по запасу, в том числе:
 без признаков ослабления 0 %,

ослабленных 0 %,

сильно ослабленных 0 %,

усыхающих 0 %,

свежего сухостоя 0 %,

свежего ветровала 0 %,

свежего бурелома 0 %,

старого сухостоя 0 %,

старого ветровала 0 %,

старого бурелома 0 %.

2.6. Полнота лесного насаждения после уборки деревьев, подлежащих рубке, составит: -.

Критическая полнота для данной категории лесных насаждений и преобладающей породы составляет 0,3.

Заключение к инструментальному обследованию участка

На площади 1,3 га насаждение с нарушенной устойчивостью. СКС ниже 2,51 санитарно-оздоровительные мероприятия не проводятся. Назначенные профилактические мероприятия по защите лесов: нет; агитационные мероприятия: нет.

Участков лесничество	Урочище (дача)	Квартал	Выдел	Площадь выдела, га	ЛП выдел	Площадь ЛП выдела	Вид мероприятия	Площадь мероприятия, га	Порода	Доля выбираемой древесины по запасу, %	Рекомендуемый срок проведения мероприятия
1	2	3	4	5	6	7	8	9	10	11	12
Коньшевское	.	243	24	2,4	-	-	не требует мероприятий	1,3	-	0	-

Ведомость перчета деревьев, назначенных в рубку, и абрис лесного участка прилагаются (прил. 2 и 3 к данному акту).

Рекомендации по проведению мероприятий, не относящихся к мероприятиям по предупреждению распространения вредных организмов: нет.

Дата проведения обследований: 28.06.2022 года.

Дата составления документа: 21.07.2022 года.

Исполнитель работ по проведению ЛПО:

ФИО: Оруджов Ю.С.

Организация: филиал ФБУ "Рослесозащита" - "ЦЗЛ Воронежской области"

Должность: ведущий инженер

Подпись _____

Телефон: 89081342473

Ведомость

к акту лесопатологического обследования № _____

лесных участков с выявленными несоответствиями таксационным описаниям

Субъект Российской Федерации: Курская область. Лесничество (лесопарк): Льговское.

Участковое лесничество: Конышевское. Урочище (лесная дача): -.

Год проведения лесоустройства	Номер квартала	Номер выдела	Площадь выдела, га	Целевое назначение лесов	Категория защитных лесов	ОЗУ	Источник данных	Номер ЛП выдела	Площадь ЛП выдела, га	Таксационная характеристика									Заложено пробных площадей	
										состав	порода	возраст, лет	средняя высота, м	средний диаметр, см	тип леса	полнота	бонитет	запас, куб. м/га	количество, шт.	общая площадь, га
1	2	3	4	5	6	7	8	9	10	11	12	13	14	15	16	17	18	19	20	21
2012	243	24	2,4	Защитные	ЛЕСА ЛЕСОПАРКОВЫХ ЗОН	нет	ТО			4Я02КЛО1 ДБН1ЛП2О С	Ясень	70	25	32	ДБСВ	0,5	1	150		
							Ф	-	1,3	5Я2Кл1Д1Л п1Ос	Ясень	80	25	30	ДБСВ	0,5	1	170	6	0,36

Примечание:

ТО - таксационные описания

Ф - фактическая характеристика лесного насаждения

Исполнитель работ по проведению лесопатологического обследования:

Оруджов Ю.С.

Дата составления документа: 21.07.2022 года. Тел. 89081342473

ВРЕМЕННАЯ ПРОБНАЯ ПЛОЩАДЬ № 1, 2,3,4,5,6

1.1 Субъект Российской Федерации: Курская область.

Лесничество (лесопарк): Льговское.

Участковое лесничество: Коньшевское.

Урочище (лесная дача): -.

Квартал: 243. Выдел: 24. Площадь выдела: 2,4 га.

Лесопатологический выдел: -

1.2 Метод перече́та: круговые площадки постоянного радиуса.

Количество лент/площадок: 6.

Размеры площадок: радиус 13,8- м.

Размер временной пробной площади: 0,36 га.

1.3 Фактическая таксационная характеристика насаждения:

состав: 5Я2Кл1Д1Лп1Ос; возраст: 80 лет; тип леса: ДБСВ; бонитет: 1.

запас на га: 170; полнота: 0,5; возобновление: отсутствует.

1.4 Номер очага вредных организмов: б/н.

Тип очага вредных организмов: -.

Фаза развития очага вредных организмов: -.

1.5 Причины ослабления, повреждения насаждения и время: опёнок (код 467). Время повреждения: 2019-2021 гг. Состояние насаждения: с нарушенной устойчивостью, СКС насаждения 2,16.

1.6 Назначение мероприятия: не требует мероприятий.

Исполнитель работ по проведению лесопатологического обследования:

Оруджов Ю.С. _____

Дата составления документа: 21.07.2022 года. Тел. 89081342473

ВЕДОМОСТЬ ПЕРЕЧЕТА ДЕРЕВЬЕВ

Итоговая ведомость по насаждению: СКС насаждения: 2,16

Ступени толщины см	Количество деревьев по категориям состояния, шт.																Всего		
	1		2		3		4		5		5 (а,б,в)			5 (г,д,е)			шт./ куб.м.	в т.ч. подлежит рубке, %	
	Н	З	Н	З	Н	З	Н	З	Н	З	Н	З	О	Н	З	О			
1	2	3	4	5	6	7	8	9	10	11	12	13	14	15	16	17	18	19	
20	2																	2	
24	3		4		1						1							9	1,2
28	9		6		3						2			2				22	4,9
32	11		9		5						3			3				31	7,4
36	6		6		2						1							15	1,2
40	2																	2	
-																			
-																			
-																			
-																			
итого, шт	33		25		11						7			5				81	12
итого, куб.м.	28,9		21,9		9,7						5,9			4,2				70,6	10,1
итого, куб.%	40,9		31		13,7						8,4			6				100	14,4

Причины назначения в рубку деревьев категорий состояния:

1
2
3
4

Порода: Я. СКС породы: 2,41.

Ступени толщины см	Количество деревьев по категориям состояния, шт.																Всего		
	1		2		3		4		5		5 (а,б,в)			5 (г,д,е)			шт./ куб.м.	в т.ч. подлежит рубке, %	
	Н	З	Н	З	Н	З	Н	З	Н	З	Н	З	О	Н	З	О			
1	2	3	4	5	6	7	8	9	10	11	12	13	14	15	16	17	18	19	
20	1																	1	
24	1		1								1							3	2,6
28	5		2		1						2			1				11	7,7
32	6		3		2						3			2				16	12,7
36	3		2		1						1							7	2,6
40	1																	1	
-																			
-																			
-																			
-																			
итого, шт	17		8		4						7			3				39	10
итого, куб.м.	15,1		7,1		3,8						5,9			2,5				34,4	8,4
итого, куб.%	43,9		20,6		11						17,2			7,3				100	24,5

Причины назначения в рубку деревьев категорий состояния:

1
2
3
4

Порода2: Кл. СКС породы: 1,43

Ступени толщины см	Количество деревьев по категориям состояния, шт																	Всего	
	1			2		3		4		5		5 (а,б,в)			5 (г,д,е)			шт./ куб.м	в т.ч. подлежит рубке, %
	Н	З		Н	З	Н	З	Н	З	Н	З	О	Н	З	О	18	19		
1	2	3		4	5	6	7	8	9	10	11	12	13	14	15	16	17	18	19
20	1																	1	
24	1																	1	
28	3			1		1												5	
32	3			1		1												5	
36	2			1														3	
40	1																	1	
-																			
-																			
-																			
-																			
итого, шт	11			3		2												16	
итого, куб.м.	9,6			2,8		1,6												14	
итого, куб.%	68,6			20		11,4												100	

Причины назначения в рубку деревьев категорий состояния:

1	
2	
3	
4	

Порода3: Д. СКС породы: 2,5

Ступени толщины см	Количество деревьев по категориям состояния, шт																	Всего	
	1			2		3		4		5		5 (а,б,в)			5 (г,д,е)			шт./ куб.м	в т.ч. подлежит рубке, %
	Н	З		Н	З	Н	З	Н	З	Н	З	О	Н	З	О	18	19		
1	2	3		4	5	6	7	8	9	10	11	12	13	14	15	16	17	18	19
24				1		1												2	
28				1		1												2	
32				2		2												4	
36				1		1												2	
-																			
-																			
-																			
-																			
-																			
итого, шт				5		5												10	
итого, куб.м.				4,3		4,3												8,6	
итого, куб.%				50		50												100	

Причины назначения в рубку деревьев категорий состояния:

1	
2	
3	
4	

Порода4: Лп. СКС породы: 1,5.

Ступени толщины см	Количество деревьев по категориям состояния, шт																	Всего	
	1		2		3		4		5		5 (а,б,в)			5 (г,д,е)			шт./ куб.м.	в т.ч. подлежит рубке, %	
	Н	З	Н	З	Н	З	Н	З	Н	З	Н	З	О	Н	З	О			
1	2	3	4	5	6	7	8	9	10	11	12	13	14	15	16	17	18	19	
24	1		1															2	
28	1		1															2	
32	2		2															4	
36	1		1															2	
-																			
-																			
-																			
-																			
итого, шт	5		5															10	
итого, куб.м.	4,2		4,2															8,4	
итого, куб.%	50		50															100	

Причины назначения в рубку деревьев категорий состояния:

1
2
3
4

Порода5: Ос. СКС породы: 2,98

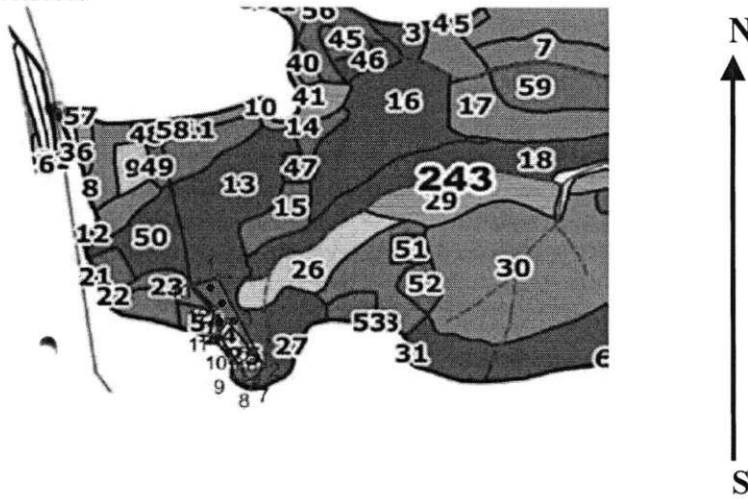
Ступени толщины см	Количество деревьев по категориям состояния, шт.																	Всего	
	1		2		3		4		5		5 (а,б,в)			5 (г,д,е)			шт./ куб.м.	в т.ч. подлежит рубке, %	
	Н	З	Н	З	Н	З	Н	З	Н	З	Н	З	О	Н	З	О			
1	2	3	4	5	6	7	8	9	10	11	12	13	14	15	16	17	18	19	
24			1															1	
28			1											1				2	16,6
32			1											1				2	16,7
36			1															1	
-																			
-																			
-																			
-																			
итого, шт			4											2				6	2
итого, куб.м.			3,5											1,7				5,2	1,7
итого, куб.%			67,3											32,7				100	32,7

Причины назначения в рубку деревьев категорий состояния:

1
2
3
4

Масштаб 1:10000

Абрис участка



Условные обозначения:



№ квартала	№ выдела	№ ЛП выдела	Размеры ленты (круговой площадки) перечета					Координаты ГП	
			№ круговой площадки	Длина, м	Ширина, м	Радиус, м	Площадь, га		
243	24	-	1	-	-	13,8	0,06	51,82771121	35,31282205
			2	-	-	13,8	0,06	51,82717938	35,31335993
			3	-	-	13,8	0,06	51,8266276	35,31400539
			4	-	-	13,8	0,06	51,82683369	35,31310175
			5	-	-	13,8	0,06	51,82621543	35,3133169
			6	-	-	13,8	0,06	51,825544	35,31388706

Пространственное размещение лесопатологических выделов

Номера точек	Координаты		Длина, м
1->2	51,82798°	35,31309°	276
2->3	51,82574°	35,31484°	157
3->4	51,82687°	35,31347°	45
4->5	51,82653°	35,31313°	108
5->6	51,8257°	35,31396°	37
6->7	51,82539°	35,31415°	29
7->8	51,82536°	35,31456°	27
8->9	51,82515°	35,31436°	56

Исполнитель работ по проведению лесопатологического обследования:

Оруджов Ю. С.

Дата составления документа: 21.07.2022 года. Тел. 89081342473

