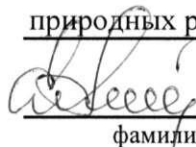


Приложение 2
к приказу Минприроды России
от 09.11.2020 N 910

УТВЕРЖДАЮ:

Заместитель председателя Комитета
природных ресурсов Курской области

должность

 Репинцев Д.Д.

фамилия, имя и отчество (приналичии)

дата

Акт
лесопатологического обследования № 2022-3/28
лесных насаждений Железногорского лесничества
Курской области

Способ лесопатологического обследования: Визуальное
Инструментальное V

Место проведения:

Участковое лесничество	Урочище (дача)	Квартал (кварталы)	Выдел (выделы)	Площадь, га	ЛП выдел	Площадь ЛП выдела
Кармановское	-	66	1	35,3	1	6

Лесопатологическое обследование проведено на общей площади 6 га.



2. Инструментальное (детальное) обследование лесных насаждений.

2.1 Лесничество: Железногорское, уч. лесничество: Кармановское,
участок: -, кв. 66 вид. 1 ЛП выдел: 1.

Наличие ограничений или особенностей участка, влияющих на назначение СОМ:
имеется угроза возникновения очагов вредных организмов; имеется угроза увеличения
пожарной опасности в лесах.

2.2. Фактическая таксационная характеристика лесного насаждения соответствует
таксационному описанию.

2.3. Состояние насаждения: с нарушенной устойчивостью.

2.4 СКС насаждения: 2,51. Причины ослабления, повреждения насаждения: воздействия
сильных ветров текущего года, повлекшие наклон более 10° , изгиб или вывал деревьев
(код 881); изменение уровня грунтовых вод под воздействием почвенно-климатических
факторов (код 773); воздействия шквалистых и ураганных ветров прошлых лет,
повлекшие слом стволов деревьев (код 822). Данные причины определены по следующим
признакам: ажурность кроны; обрыв корней (вывал) свежий; слом ствола под кроной
прошлых лет.

2.5. Выборке подлежит 14,2 % деревьев по запасу, в том числе:
 без признаков ослабления 0 %,
 ослабленных 0 %,
 сильно ослабленных 0 %,
 усыхающих 3 %, причина назначения: хвойная порода
 свежего сухостоя 0 %,
 свежего ветровала 5,2 %,
 свежего бурелома 0 %,
 старого сухостоя 3 %,
 старого ветровала 0 %,
 старого бурелома 3 %.

2.6. Полнота лесного насаждения после уборки деревьев, подлежащих рубке, составит: 0,6.

Критическая полнота для данной категории лесных насаждений и преобладающей породы составляет 0,3.

Заключение к инструментальному обследованию участка

На участке имеется насаждение с нарушенной устойчивостью, в целях улучшения санитарного и лесопатологического состояния участка назначается проведение ВСП на площади 6 га. Вырубаемый запас составляет 270 куб.м

Участковое лесничество	Урочище (дача)	Квартал	Выдел	Площадь выдела, га	ЛП выдел	Площадь ЛП выдела	Вид мероприятия	Площадь мероприятия, га	Порода	Доля выбираемой древесины по запасу, %	Рекомендуемый срок проведения мероприятия
1	2	3	4	5	6	7	8	9	10	11	12
Кармановское	.	66	1	35,3	1	6	ВСП	6	С,	273	2023 - 2024 год

Ведомость перечета деревьев, назначенных в рубку, и абрис лесного участка прилагаются (прил. 2 и 3 к данному акту).

Рекомендации по проведению мероприятий, не относящихся к мероприятиям по предупреждению распространения вредных организмов: нет.

Дата проведения обследований: 06.11.2022 года.

Дата составления документа: 28.11.2022 года.

Исполнитель работ по проведению ЛПО:

ФИО: Оруджов Ю.С.

Организация: филиал ФБУ "Рослесозащита" - "ЦЗЛ Воронежской области"

Должность: ведущий инженер

Подпись _____

Телефон: 89081342473

Результаты проведения лесопатологического обследования
лесных насаждений за 06.11.2022 года.

Субъект Российской Федерации: Курская область. Лесничество (лесопарк): Железнодорожское.
Участковое лесничество: Кармановское. Урочище (лесная дача): -

1	2	3	4	5	6	7	8	Таксационная характеристика лесного насаждения									18	Распределение деревьев по категориям состояния, % от запаса												33	34	Назначенные мероприятия					
								9	10	11	12	13	14	15	16	17		без признаков ослабления		ослабленные		сильно ослабленные		умывающие		27	28	29	30			31	32	Причина ослабления, повреждения	вид	площадь, га	
																		Н	Р	Н	Р	Н	Р	Н	Р												
66	1	35,3	Защитный	Леса лесопарковых зон	нет	1	6	10С	Всего	107	28	36	ССРТ	0,7	1	320	62	19,6		35,7		30,5			3,0		5,2		3,0		3,0	881,773; 822.	14,2	ВСП	6		
									С	-	-	-	-	-	-	-		19,6		35,7		30,5			3,0		5,2		3,0		3,0		14,2				

Условные обозначения: Н - деревья не подлежат рубке; Р - деревья подлежат рубке.
Исполнитель работ по проведению лесопатологического обследования:

Оруджев Ю.С.

Дата составления документа. 28.11.2022 года. Тел. 89081342473

ВРЕМЕННАЯ ПРОБНАЯ ПЛОЩАДЬ № 1, 2, 3, 4, 5, 0, 0, 0, 0, 0, 0

1.1 Субъект Российской Федерации: Курская область.

Лесничество (лесопарк): Железнодорожное.

Участковое лесничество: Кармановское.

Урочище (лесная дача): -.

Квартал: 66. Выдел: 1. Площадь выдела: 35,3 га.

Лесопатологический выдел: 1. Площадь ЛП выдела: 6 га.

1.2 Метод перечета: круговые площадки постоянного радиуса.

Количество лент/площадок: 5.

Размеры площадок: радиус 11,3- м.

Размер временной пробной площади: 0,2 га.

1.3 Фактическая таксационная характеристика насаждения:

состав: 10С; возраст: 107 лет; тип леса: ССРТ; бонитет: 1.

запас на га: 320; полнота: 0,7; возобновление: отсутствует.

1.4 Номер очага вредных организмов: б/н.

Тип очага вредных организмов: -.

Фаза развития очага вредных организмов: -.

1.5 Причины ослабления, повреждения насаждения и время: воздействия сильных ветров текущего года, повлекшие наклон более 10°, изгиб или вывал деревьев (код 881); изменение уровня грунтовых вод под воздействием почвенно-климатических факторов (код 773); воздействия шквалистых и ураганных ветров прошлых лет, повлекшие слом стволов деревьев (код 822). Время повреждения: 2019-2021 гг. Состояние насаждения: с нарушенной устойчивостью, СКС насаждения 2,51.

1.6 Назначенные мероприятия: ВСП.

Исполнитель работ по проведению лесопатологического обследования:

Оруджов Ю.С. _____

Дата составления документа: 28.11.2022 года. Тел. 89081342473

ВЕДОМОСТЬ ПЕРЕЧЕТА ДЕРЕВЬЕВ

Итоговая ведомость по насаждению. СКС насаждения: 2,51.

Ступени толщины см	Количество деревьев по категориям состояния, шт.																	Всего	
	1		2		3		4		5		5 (а,б,в)			5 (г,д,е)			шт./ куб.м	в т.ч. подлежит рубке, %	
	Н	З	Н	З	Н	З	Н	З	Н	З	Н	З	О	Н	З	О			
1	2	3	4	5	6	7	8	9	10	11	12	13	14	15	16	17	18	19	
24	1		1		1												3		
28	1		2		2												5		
32	3		6		5			1			1			2			18	6,3	
36	4		8		7			1			1			2			23	6,5	
40	2		4		3						1						10	1,6	
44	1		1		1												3		
-																			
-																			
-																			
итого, шт	12		22		19			2			3			4			62	9	
итого, куб.м	12,4		22,6		19,3			1,9			3,3			3,8			63,3	9	
итого, куб.%,	19,6		35,7		30,5			3			5,2			6			100	14,2	

Причины назначения в рубку деревьев категорий состояния:

1 _____

2 _____

3 _____

4 _____

Порода: С. СКС породы: 2,51.

Ступени толщины см	Количество деревьев по категориям состояния, шт.																	Всего	
	1		2		3		4		5		5 (а,б,в)			5 (г,д,е)			шт./ куб.м	в т.ч. подлежит рубке, %	
	Н	З	Н	З	Н	З	Н	З	Н	З	Н	З	О	Н	З	О			
1	2	3	4	5	6	7	8	9	10	11	12	13	14	15	16	17	18	19	
24	1		1		1												3		
28	1		2		2												5		
32	3		6		5			1			1			2			18	6,3	
36	4		8		7			1			1			2			23	6,5	
40	2		4		3						1						10	1,6	
44	1		1		1												3		
-																			
-																			
-																			
итого, шт	12		22		19			2			3			4			62	9	
итого, куб.м	12,4		22,6		19,3			1,9			3,3			3,8			63,3	9	
итого, куб.%,	19,6		35,7		30,5			3			5,2			6			100	14,2	

Причины назначения в рубку деревьев категорий состояния:

1 _____

2 _____

3 _____

4 _____

;

;

;

Причины назначения в рубку деревьев категорий состояния:

1
2
3
4

;

;

;

Причины назначения в рубку деревьев категорий состояния:

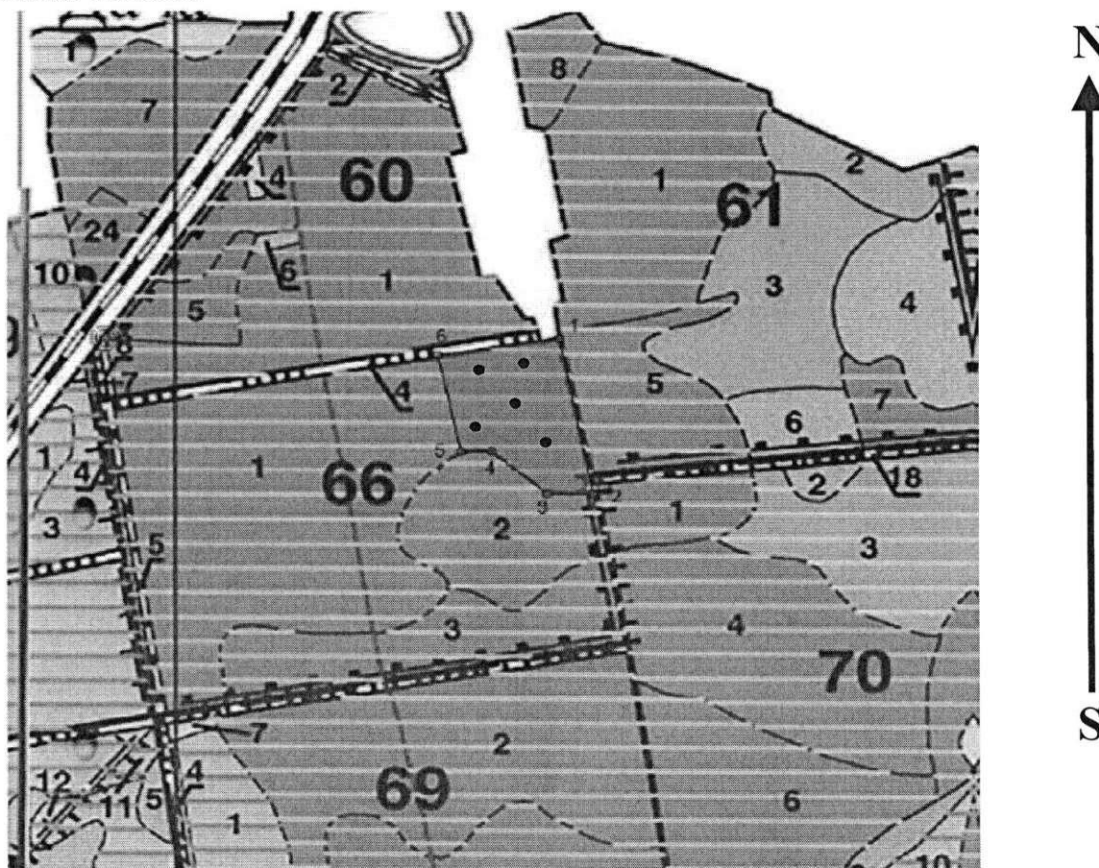
1
2
3
4

;

;

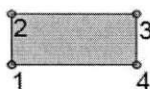
Абрис участка

Масштаб 1:10000

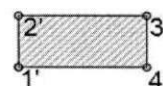


Условные обозначения:

обследуемая площадь



неэксплуатационная площадь



круговые площадки



№ квартала	№ выдела	№ ЛП выдела	Размеры ленты (круговой площадки) перечета				Координаты ПП		
			№ круговой площадки	Длина, м	Ширина, м	Радиус, м			Площадь, га
66	1	1	1	-	-	11,3	0,04	51,778298	37,010484
			2	-	-	11,3	0,04	51,778994	37,01333
			3	-	-	11,3	0,04	51,779501	37,015169
			4	-	-	11,3	0,04	51,780429	37,01723
			5	-	-	11,3	0,04	51,780219	37,019479

