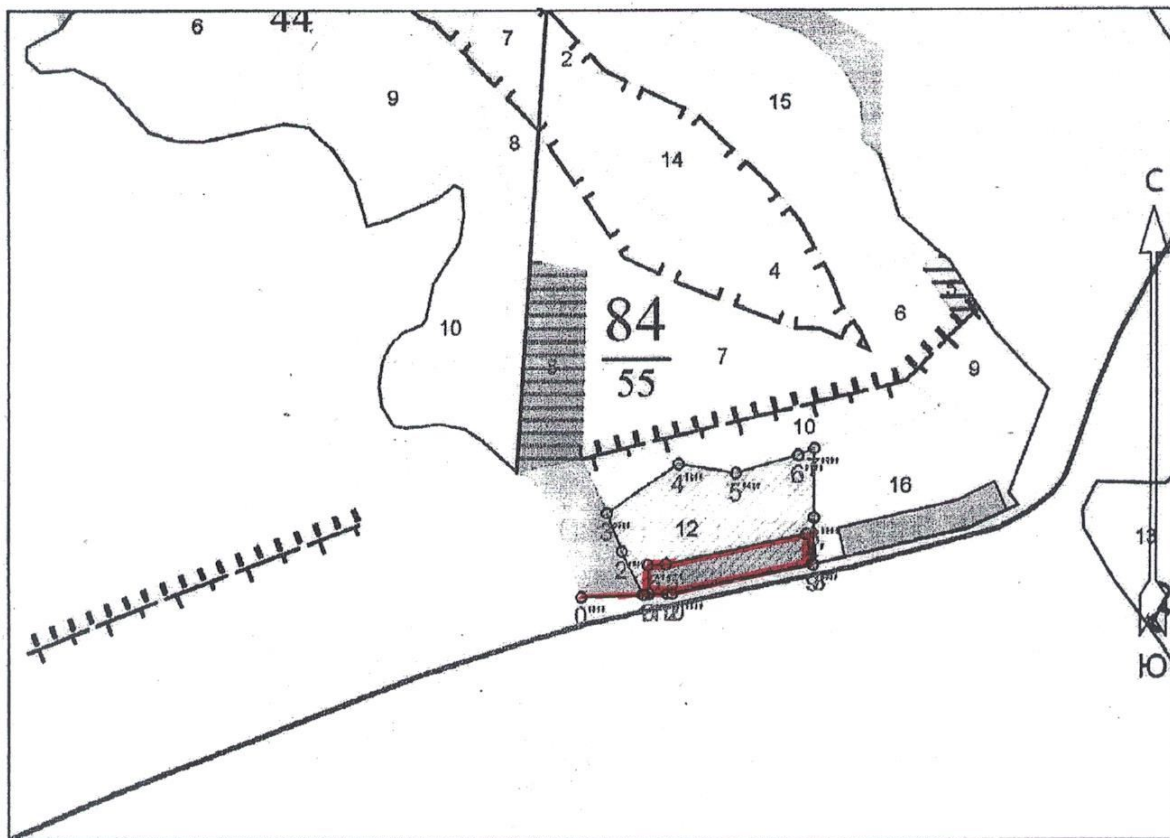


План

лесного участка, назначенного под искусственное лесовосстановление в 2025 году  
по Хомутовскому лесничеству

Квартал № 84 выдел № 12.л1д1 площадь 1.2 гектар  
Масштаб 1 : 10000



ГЕОДЕЗИЧЕСКИЙ ЖУРНАЛ

| № точек | Направление, румб | Длина линии, м. | Геодезические координаты |          |
|---------|-------------------|-----------------|--------------------------|----------|
|         |                   |                 | Долгота                  | Широта   |
| 0       | ЮВ-88             | 10              | 34.67349                 | 51.90504 |
| 1       | СВ-88             | 28              | 34.67364                 | 51.90504 |
| 2       | СВ-78             | 226             | 34.67404                 | 51.90505 |
| 3       | СЗ-12             | 46              | 34.67726                 | 51.90547 |
| 4       | ЮЗ-78             | 218             | 34.67712                 | 51.90588 |
| 5       | ЮЗ-88             | 28              | 34.67402                 | 51.90547 |
| 6       | ЮВ-2              | 46              | 34.67361                 | 51.90546 |
| 7       |                   |                 |                          |          |
| 8       |                   |                 |                          |          |
| 9       |                   |                 |                          |          |

Съемку и накладку произвел Попрядухин А.М.



Субъект Федерации Курская область

Лесной район лесостепной европейской части РФ

Лесничество Хомутовское Участковое лесничество Калиновское

**Карточка  
обследования участка №12/ 25 2025 год  
при выборе способа лесовосстановления**

1 № квартала 84 № выдела 12

2 Площадь участка, с точностью до 0,1 га 1,2

3 План участка. Масштаб 1:10 000 (Прилагается к Карточке)

4 Категория площади лесовосстановления вырубка, 2023.август  
вырубка, гарь, иная (год, месяц)

5 Исходный породный состав участка лесовосстановления, % 7Дн1Б2Ос

6 Условия для работы техники:

6.1 Количество пней, тыс.шт./га: всего 0,34

в т.ч. диаметром более 24 см \_\_\_\_\_

6.2 Высота пней, см 15 в т.ч. диаметром более 24 см \_\_\_\_\_

в т.ч. высотой 30 см и более нет

6.3 Диаметр пней, см 38 в т.ч. диаметром более 24 см \_\_\_\_\_

6.4 Захламленность, м<sup>3</sup>/га отсутствует  
отсутствует, слабая, средняя, сильная

6.5 Завалуненность, % отсутствует  
слабая, средняя, сильная, иные препятствия

6.6 Категория доступности для работы техники доступно без понижения пней и корчевки  
а, б, в, г

7 Лесорастительные условия.

7.1 Рельеф равнинный

7.2 Группа типов леса Дсн, дубняк снытьевый

7.3 Тип условий местопрорастания Д2 дубрава свежая

7.4 Почва свежая, деградированные черноземы

тип, механический состав, степень увлажнения

7.5 Степень задернения почвы сильная  
слабая, средняя, сильная

7.6 Поврежденность почвы участка (степень) слабая  
слабая, средняя, сильная

7.6.1 Сильные повреждения почвы, % от общей площади нет

7.7 Степень минерализации почвы, % от площади участка 0%

8 Характеристика сохраненного подроста главных (целевых) пород:

8.1 Средний возраст подроста, лет нет

8.2 Жизнеспособность подроста нет  
жизнеспособный, нежизнеспособный

8.3 Количество тыс./га: всего нет в т.ч. по породам нет

8.4 Категория густоты нет  
редкий, средний, густой

8.5 Средняя высота подроста, м нет

8.6 Категория по крупности нет  
мелкий, средний, крупный

8.7 Встречаемость подроста, % нет

8.8 Распределение по площади нет  
равномерное, неравномерно, групповое

8.9 Степень повреждений подроста нет  
слабая, средняя, сильная

8.10 Соответствие лесорастительным и иным условиям: \_\_\_\_\_  
соответствует - замена не требуется

соответствует - замена не требуется, не соответствует – замена требуется

9. Характеристика возобновления сопутствующих древесных пород, кустарника:  
порода нет количество, шт./га \_\_\_\_\_ средняя высота, м \_\_\_\_\_

10 Характеристика возобновления нежелательных малоценных пород:  
порода нет количество, шт./га \_\_\_\_\_ средняя высота, м \_\_\_\_\_

11. Источники обсеменения стены леса  
порода, источник: одиночные (шт./га), куртины, полосы, стены леса

12. Пни пород деревьев, возобновляющихся вегетативно, шт./га: нет  
порода \_\_\_\_\_

13. Характеристика санитарного состояния нет  
заселенность вредными организмами, болезни леса

14. Предложения для разработки Проекта:

14.1 Способ лесовосстановления искусственный (лесные культуры)  
естественный, искусственный (лесные культуры), комбинированный

14.2 Главные (целевые) породы Дуб  
сопутствующие нет

15. Срок лесовосстановления октябрь 2025 г- октябрь 2031 год  
начало, окончание (месяц, год)

16. Необходимость проведения предварительных и сопутствующих мероприятий:

очистка вырубki \_\_\_\_\_

санитарные \_\_\_\_\_

противопожарные \_\_\_\_\_

иные предложения \_\_\_\_\_

Исполнитель(и): глава « К/х Гончарук Ю.А. » Попрядухин А.М.

должность

подпись

Ф.И.О



« 28 » августа 2025 г.