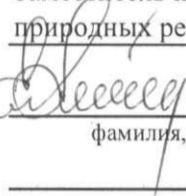


Приложение 2
к приказу Минприроды России
от 09.11.2020 N 910

УТВЕРЖДАЮ:

Заместитель председателя Комитета
природных ресурсов Курской области

должность
 Репринцев Д.Д.

фамилия, имя и отчество (при наличии)

дата

Акт
лесопатологического обследования № 2022-6/26
лесных насаждений Льговского лесничества
Курской области

Способ лесопатологического обследования: Визуальное V
Инструментальное

Место проведения:

Участковое лесничество	Урочище (дача)	Квартал (кварталы)	Выдел (выделы)	Площадь, га	ЛП выдел	Площадь ЛП выдела
Банищанское	-	31	4	1,8	2	1,5

Лесопатологическое обследование проведено на общей площади 1,5 га.

Кадастровый номер участка: 46:13:000000:850

Документ о праве пользования: договор аренды номер - от 27.07.2007, вид разрешенного использования лесов: заготовка древесины.



1. Визуальное (рекогносцировочное) лесопатологическое обследование.

Наземное Дистанционное

1.1. На площади 1,5 га фактическая таксационная характеристика соответствует таксационному описанию.

1.2. Лесные насаждения с нарушенной и утраченной устойчивостью выявлены на площади 1,5 га.

Уч. лес-во	Урочище (дача)	Квартал	Выдел	Площадь, га		Причина ослабления (гибели)
				с нарушенной устойчивостью	с утраченной устойчивостью	
Банищанское	-	31	4	1,5	-	773; 300; 467; 822.

Состояние обследованных лесных насаждений приведено в приложениях 1.1 - 1.4 к Акту в зависимости от метода проведения ЛПО.

1.3. В обследованных лесных участках прогнозируется:

Прогноз	Площадь, га
Ослабление лесных насаждений	1,5
Усыхание лесных насаждений различной степени	-
Развитие очагов вредных организмов	

1.4. Обнаружено загрязнение лесного участка отходами и выбросами: промышленными бытовыми

Вид загрязнения	Размеры загрязнения			Объем, кубм	Площадь загрязнения, га
	ширина, м	длина, м	высота, м		

ЗАКЛЮЧЕНИЕ

На площади 1,5 га насаждение усыхающее. Назначенные профилактические мероприятия по защите лесов: нет; агитационные мероприятия: нет.

Уч. Л-во	Урочище	Квартал	Выдел	Площадь выдела	ЛП выдел	Площадь ЛП выдела	Вид мероприятия	Срок проведения
1	2	3	4	5	6	7	8	9
Банищанское	-	31	4	1,8	2	-	-	-

Дата проведения обследований: 22.09.2022 года.

Исполнитель работ по проведению лесопатологического обследования:
ФИО: Шабанов С. И.

Организация: филиал ФБУ "Рослесозащита" - "ЦЗЛ Воронежской области"
Должность: Инженер-лесопатолог

Подпись _____

Телефон: 89515424113

Результаты проведения лесопатологического обследования
лесных насаждений за 22.09.2022 года.

Субъект Российской Федерации: Курская область. Лесничество (лесопарк): Львовское.
Участковое лесничество: Банишанское. Урочище (лесная дача): -

1	2	3	4	5	6	7	8	Таксационная характеристика лесного насаждения									18	Распределение деревьев по категориям состояния, % от запаса												33	34	Назначенные мероприятия					
								9	10	11	12	13	14	15	16	17		без признаков ослабления		ослабленные		сильно ослабленные		усыхающие		27	28	29	30			31	32	Причина ослабления, повреждения	Подлежит рубке, % от запаса	вид	площадь, га
																		Н	Р	Н	Р	Н	Р	Н	Р												
31	4	1,8	Защитные	Противопожарные леса	нет	2	1,5	8С2Д	Всего	85	31	36	СДС Н	0,7	1А	340	-	11,1		20,1		21,5		1,2		9,7				28,1		8,3	773; 300; 467; 822.				
									С	-	-	-	-	-	-	-	-	13,6		21,2		10,2				10,2			34,6		10,2						
									Д	-	-	-	-	-	-	-	-			15,0		71,2		6,3		7,5											
										-	-	-	-	-	-	-	-																				
										-	-	-	-	-	-	-	-																				
										-	-	-	-	-	-	-	-																				
										-	-	-	-	-	-	-	-																				
										-	-	-	-	-	-	-	-																				

Условные обозначения: Н - деревья не подлежат рубке; Р - деревья подлежат рубке.

Исполнитель работ по проведению лесопатологического обследования:

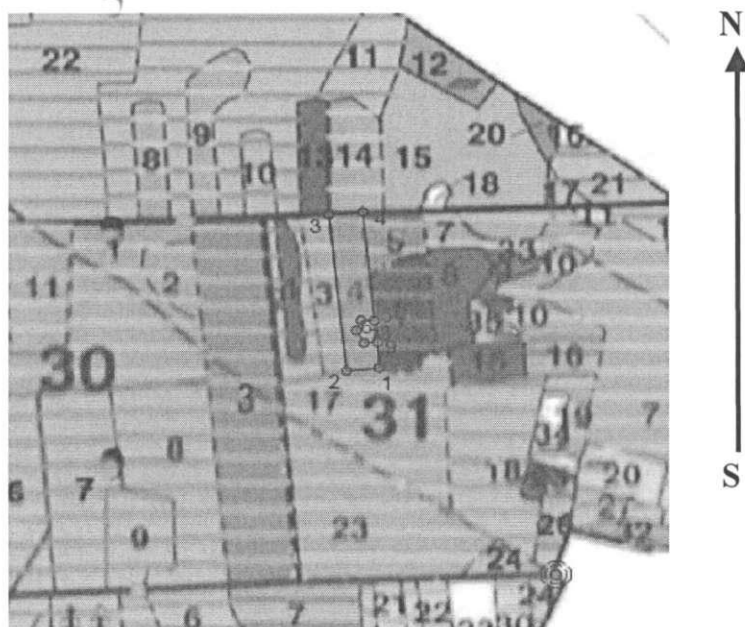
Шабанов С. И. *шаб*

Дата составления документа: 21.10.2022 года. Тел. 89515424113

Приложение 3
к акту лесопатологического обследования № _____
утвержденному Приказом
Минприроды России
от 09.11.2020 №910

Абрис участка

Масштаб 1:10000



Условные обозначения:



№ квартала	№ выдела	№ ЛП выдела	Размеры ленты (круговой площадки) пересчета				Координаты ГП
			Длина, м	Ширина, м	Радиус, м	Площадь, га	
31	4	2	1	-	-	1,50	

Пространственное размещение лесопатологических выделов

Номера точек	Координаты		Длина, м
	Длина, м	Ширина, м	
1->2	51,7042°	35,02654°	56
2->3	51,70414°	35,02573°	299
3->4	51,70682°	35,02529°	59
4->5	51,70686°	35,02613°	208
5->6	51,705°	35,02642°	23
6->7	51,70501°	35,02609°	21
7->8	51,70484°	35,02597°	26,9
8->9	51,70463°	35,02616°	23,3
9->1	51,70464°	35,0265°	48,9

Исполнитель работ по проведению лесопатологического обследования:

Шабанов С. И.

Дата составления документа: 21.10.2022 года. Тел. 89515424113

