

Субъект Федерации Курская область  
Лесной район лесостепной район европейской части Р.Ф.  
Лесничество Обоянское Участковое лесничество Медвенское

**ПРОЕКТ**  
**искусственного лесовосстановления №7/ 37/ 2022 год**

1. № квартала 77 № выдела 16
2. Площадь участка, га 0,9
3. Категория участка лесовосстановления **вырубка 2020 декабрь**  
вырубка, гарь, иная (год, месяц)
4. Исходный породный состав участка лесовосстановления **7Дбн1Кло1Ил1Лп**
5. Количество пней, тыс.шт./га **до 0,5**
- 5.1. Средняя высота пней, см **20**
- 5.2. Средняя диаметр пней, см **40**
6. Захламленность **слабая**  
отсутствует, слабая, средняя, сильная
7. Завалуненность, % **отсутствует**  
слабая, средняя, сильная, иные препятствия
8. Категория доступности для техники **узкополосная расчистка с понижением пней**  
а, б, в, г
9. Лесорастительные условия:
  - 9.1. Рельеф **равнинный**
  - 9.2. Почва **темно-серые суглинистые и деградированные черноземы свежая**  
тип, степень увлажнения, механический состав
  - 9.3. Поврежденность почвы участка (степень) **слабая**  
слабая, средняя, сильная
  - 9.4. Группа типов леса, тип лесорастительных условий **ДБСВ, Е2**
10. Характеристика сохраненного подроста главных пород: **нет**
  - 10.1. Количество подроста по категориям крупности тыс.шт./га **отсутствует**  
мелкий, средний, крупный
  - 10.2. Количество подроста в пересчете на крупный, тыс.шт/
  - 10.3. Жизнеспособность подроста **нет**  
жизнеспособный, нежизнеспособный
  - 10.4. Категория густоты **нет**  
редкий, средний, густой
  - 10.5. Средняя высота подроста, м **нет**
  - 10.6. Средний возраст подроста, лет **нет**
  - 10.7. Встречаемость подроста, **нет**
  - 10.8. Распределение по площади **нет**  
равномерное, неравномерно, групповое
11. Характеристика возобновления сопутствующих древесных пород, кустарника: **нет**
12. Характеристика возобновления нежелательных пород: порода            количество, шт./га             
средняя высота, м **нет**
13. Период лесовосстановления **апрель 2022 – сентябрь 2028**  
начало, окончание (месяц, год)
14. Технология лесовосстановления:
  - 14.1. Расчистка и подготовка участка **полосная (частичная) расчистка без понижения пней) (без корчевки) иней**  
полосная с корчевкой (без корчевки) пней, сплошная, понижение пней  
расстояния между центрами полос **3-3,5 м**, ширина полос **1,5 м**
  - 14.2. Подготовка почвы: **борозда**  
полоса, борозда, площадка, иное
    - 14.2.1. Расстояние между центрами рядов посадочных (посевных мест) **3-3,5 м**
    - 14.2.2. Общая протяженность рядов посадочных (посевных мест) **3,33 км/га**
    - 14.2.3. Срок подготовки почвы **сентябрь 2021**  
месяц, год
  - 14.3. Метод создания **посадка апрель 2022**  
посадка/ посев (месяц, год)
15. Характеристика посадочного (посевного) материала  
**сеянцы дуба череш. не менее 1-2 лет, высота не менее 15 см, диаметр не менее 4 мм.**  
род, вид, сеянцы, саженцы, возраст (лет), размеры стволика (высота, диаметр корневой шейки)  
**районированный посадочный материал**  
семена: селекционная категория семян, происхождение, класс качества семян

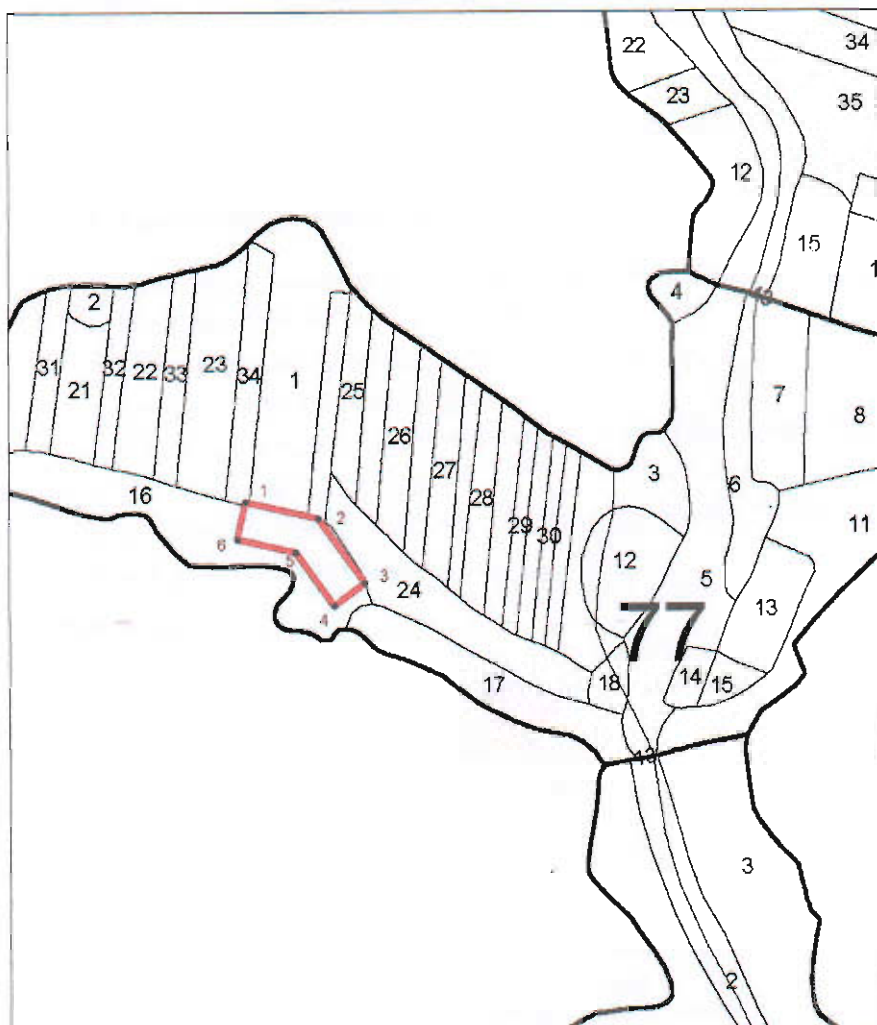
16. Предпосевная подготовка семян **нет**  
снегование, стратификация, обработка фунгицидами, иная
17. Норма высева кг/га **нет**
18. Размещение семян при посеве **нет**  
строчками, лунками, иное
19. Схема размещения посадочных расстояния между рядами 3-3,5 м, в рядах 0,7 м
20. Густота посадки, посева (количество посадочных, посевных мест) 4,5 тыс./га
21. Видовой состав культивируемых пород, ед. 10Д  
в т.ч. главная (ые) 10Д  
сопутствующая(ие) Яо, Кло сохраняем в составе
22. Схема смешения пород Д-Д-Д-Д
23. Проектируемая норма дополнения, % по результатам оценки приживаемости (см. п. 53 Пр. ЛВ)  
количество посадочных (посевных) мест, тыс.шт./га по результатам оценки приживаемости
24. Уход за лесными культурами (агротехнический, лесоводственный):
- 24.1. Количество агротехнических уходов 12 и по годам 2022 год – 4ухода; 2023г. – 3; 2024г. – 2; 2025г. – 2; 2026г. – 1  
годы, количество
- Технология: оправка, уничтожение нежелательной травянистой и древесной растительности в рядах и междурядьях.  
ручная оправка растений, рыхление почвы с уничтожением травянистой и древесной растительности в рядах и междурядьях
- 24.2. Количество лесоводственных уходов 2 и по годам 2027 – 1уход, 2028 – 1 уход.  
годы, количество
- Технология уничтожение и предупреждение появления травянистой и нежелательной древесной растительности  
уничтожение или предупреждение появления травянистой и нежелательной древесной растительности
25. Борьба с вредителями, болезнями леса надзор за появлением  
перечень мероприятий, объем работы
26. Противопожарные мероприятия **нет**  
перечень мероприятий, объем работы
27. Иные мероприятия **нет**
28. Проектируемые показатели оценки качества восстанавливаемых лесов  
Приживаемость лесных культур, %: 1 год не менее 85% 2 год не менее 85%  
иной год **нет**.
- Параметры лесных культур в возрасте 5 лет (иной возраст):  
количество деревьев культивируемых пород, тыс.шт./га, всего 3500 в т.ч. по породам не более 700,  
соотношение средних высот деревьев культивируемых пород и естественно возобновившихся нежелательных (сопутствующих) пород 1/2.
29. Характеристика созданного молодняка при отнесении к землям, занятым лесными насаждениями:
- 29.1. Проектируемый возраст (год) отнесения к землям, занятым лесными насаждениями не менее 7 лет, год 2028.
- 29.2. Состав пород 9Д1Яо+Кло.
- 29.3. Количество деревьев главных пород, не менее тыс.шт./га 1,5 (см. Пр.ЛВ прил. 17).
- 29.4. Средняя высота, м не менее 1,2м.
- 29.4.1. Соотношение средних высот деревьев культивируемых пород и естественно возобновившихся пород 1/2
- К Проекту прилагаются:**
1. Чертеж участка
2. Перечётная ведомость жизнеспособного подроста при обследовании участка лесовосстановления

Исполнитель (и): \_\_\_\_\_ Жигулина Л.П.  
должность подпись Ф.И.О.

10 августа 2021 г.


**Схема расположения мест  
при проведении работ при использовании лесов в 2022 году**  
Лесничество (лесопарк) – Обоянское, Медвенское участковое лесничество  
квартал 77, выдел 16

Масштаб – 1:10 000  
Площадь – участок №1-0,9 га



Экспликация объекта		
Порядковый номер характерной (поворотной) точки	Геодезические координаты	
	X	Y
1	51,46086	36,05709
2	51,46066	36,05846
3	51,45990	36,05935
4	51,45963	36,05877
5	51,46026	36,05803
6	51,46042	36,05692

Условные обозначения

 - границы участка

Достоверность и полноту сведений, указанных на данной странице, подтверждаю

Арендатор лесного участка  Жигулина Л.П.