

## Проект лесовосстановления на лесном участке № 6/3-26 / 2026 год

Лесовосстановление: Искусственное (естественное, искусственное, комбинированное)

Субъект Российской Федерации: Курская область

Лесной район: Лесостепной район европейской части Российской Федерации

### Характеристика местоположения лесного участка:

Лесничество: Льговское, Курская область, (Земли лесного фонда)

Участковое лесничество: Конышевское, Льговское, Курская область

Урочище:

№ квартала учетный (по лесоустройству): 46:6:3:72 (34)

Номер объекта: 16

№ выдела учетный (по лесоустройству): 46:6:3:72:15 (16) Площадь, га: 0.8

Площадь лесного участка, га: 0.8

(исходные данные для проекта лесовосстановления: материалы обследования лесного участка при выборе способа лесовосстановления, план лесного участка, масштаб 1:10 000 прилагаются к проекту лесовосстановления)

### Характеристика лесорастительных условий лесного участка:

Рельеф участка (уклон): Равнинный

Гидрологические условия (увлажнение): свежие

Почва: Подзолистые аллювиальные суглинистые или супесчаные. Грунтовые воды 3-4 м

### Характеристика площадей лесного участка:

вырубка 2024 г

(вырубки, гари, прогалины, иные не занятые лесными насаждениями или предназначенные для лесовосстановления земли)

### Характеристика вырубки:

Количество пней, тыс. штук/га: 0.13

Характер и размещение оставленных деревьев и кустарников (куртины, полосы, групповое, равномерное): Отсутствуют

Степень задернения почвы (слабая, средняя, сильная): Средняя

Степень минерализации почвы (% от площади лесного участка): 0%

Состояние очистки от порубочных остатков и валежника (захламленность, м3): отсутствует (до 5 м3/га)

а) отсутствует (до 5 м3/га); б) слабая (5-20 м3/га); в) средняя (20-50 м3/га); г) сильная (более 50 м3/га).

Категория доступности для техники: Доступная

а) доступная;

б) требуется узкополосная расчистка без корчевки пней;

в) требуется узкополосная расчистка;

г) требуется широкополосная расчистка с корчевкой пней.

### Характеристика имеющихся подроста и молодняка лесных древесных пород:

Нет подроста и молодняка

### Проектируемый способ лесовосстановления:

Искусственное лесовосстановление

(естественное лесовосстановление, искусственное лесовосстановление, комбинированное лесовосстановление (посев, посадка))

Обоснование проектируемого способа лесовосстановления основных лесных древесных пород восстанавливаемых лесов с учетом особенностей производства работ в различных категориях защитных лесов и особо защитных участках лесов (для лесных участков, предназначенных для проведения лесовосстановления, на которых лесовосстановительные мероприятия осуществляются лицами, указанными в подпункте "а" пункта 6 Правил, государственными (муниципальными) учреждениями, указанными в подпункте "б" пункта 6 Правил)

Отсутствует подрост и молодняк (Приложение 19 таблица 2 Правил лесовосстановления, утвержденных приказом Минприроды России от 29.12.2021 №1024)

**Сроки и технологии (методы) выполнения работ по лесовосстановлению** (для лесных участков, предназначенных для проведения лесовосстановления, на которых лесовосстановительные мероприятия осуществляются лицами, указанными в подпункте "а" пункта 6 Правил, государственными (муниципальными) учреждениями, указанными в подпункте "б" пункта 6 Правил)

Апрель 2026 г - подготовка почвы (нарезание борозд ПКЛ-70 через 3,0 м.)

Апрель 2026 г - посадка лесных культур (вручную под меч Колесова через 0,7 м)

Схема размещения посадочных мест - 3,0\*0,7,

схема смешения пород - (10Дч) Дч-Дч-Дч-Дч-Дч-Дч-Дч-Дч-Дч-Дч

**Сроки и технологии (методы) выполнения работ по агротехническим уходам** (для лесных участков, предназначенных для проведения лесовосстановления, на которых лесовосстановительные мероприятия осуществляются лицами, указанными в подпункте "а" пункта 6 Правил, государственными (муниципальными) учреждениями, указанными в подпункте "б" пункта 6 Правил)

2026 год - 3 ухода (июнь, август, октябрь);

2027 год – 2 ухода (май, сентябрь)

2028 год – 1 уход (август)

2029 год – 1 уход (июнь)

2030 год – 0 уход (июль) путем уничтожения травянистой растительности в ряду и междурядьях

**Сроки и технологии (методы) выполнения работ по лесоводственным уходам** (для лесных участков, предназначенных для проведения лесовосстановления, на которых лесовосстановительные мероприятия осуществляются лицами, указанными в подпункте "а" пункта 6 Правил, государственными (муниципальными) учреждениями, указанными в подпункте "б" пункта 6 Правил)

2032 г - 1уход (сентябрь) путем уничтожения нежелательной древесно-кустарниковой растительности (при необходимости)

**Требования к используемому для лесовосстановления посадочному (посевному) материалу:**

Порода: Дуб

Вид посадочного материала (сеянцы, саженцы с открытой (закрытой) корневой системой, селекционная категория происхождения семян, лесосеменной район): сеянцы ОКС, селекционная категория - нормальные, лесосеменной район 2 (Курская область)

Возраст, лет: 2

Высота, см: 15

Диаметр корневой шейки, мм: 4

**Характеристика посевного материала:**

**Требования к молоднякам, площади которых подлежат отнесению к землям, на которых расположены леса, для признания работ по лесовосстановлению** завершенными (для лесных участков, предназначенных для проведения лесовосстановления, на которых лесовосстановительные мероприятия осуществляются лицами, указанными в подпункте "а" пункта 6 Правил, государственными (муниципальными) учреждениями, указанными в подпункте "б" пункта 6 Правил):

Порода: Дуб

Возраст, лет: 7

Количество деревьев основных лесных древесных пород, тыс. штук/га: 1.5

Средняя высота, м: 1.1

**Объем работ по лесовосстановлению** (площадь лесовосстановления, га) (для лесных участков, предназначенных для проведения лесовосстановления, на которых лесовосстановительные мероприятия осуществляются лицами, указанными в подпункте "а" пункта 6 Правил, государственными (муниципальными) учреждениями, указанными в подпункте "б" пункта 6 Правил)

0.8

**Проектируемый объем работ по лесовосстановлению** (для лесных участков, предназначенных для проведения лесовосстановления, на которых лесовосстановительные мероприятия осуществляются лицами, указанными в подпункте "а" пункта 6 Правил, государственными (муниципальными) учреждениями, указанными в подпункте "б" пункта 6 Правил):

площадь лесовосстановления, га: 0.8

количество жизнеспособных растений основных лесных древесных пород, тыс.штук /га: 4.7  
количество жизнеспособных растений основных лесных древесных пород на всей площади,  
тыс. штук: 3.76

Исполнитель работ по лесовосстановлению:



Генеральный директор

Должность (При наличии)

Подпись

Баулин Геннадий Иванович  
(Фамилия, имя, отчество -  
последнее при наличии)

2026-03-13

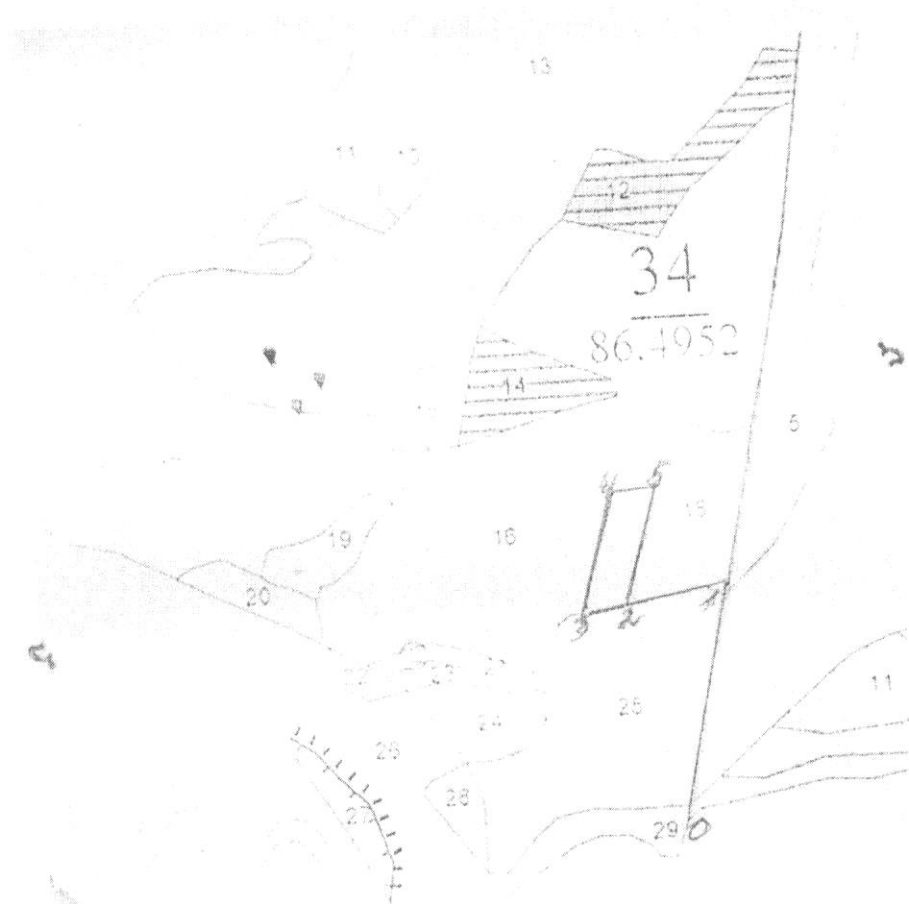
Число, месяц, год

ПЛАН  
 участка, отведенного под лесные культуры  
 в кв. 34, в. 16, пл. 0,8 га ур. «Ясли» на 2026 г  
 ООО «КФХ «Славянское наследие»  
 Коньшевское участковое лесничество  
 Львовское лесничество  
 Масштаб 1: 10 000

С

Масштаб: 1: 10 000

Место для отображения схемы:



Номера точек		Координаты	
		Долгота, °	Широта, °
привязка			
0	1	35.020364	51.931211
1	2	35.021354	51.934029
объект			
2	3	35.019318	51.933767
3	4	35.018585	51.933702
4	5	35.019235	51.935089
5	2	35.019967	51.935154

Исполнитель: Ген. директор

Баулин Г.И.