

Проект лесовосстановления на лесном участке № 1/1/-24/2023 / 2023 год

Лесовосстановление: искусственное (естественное, искусственное, комбинированное)

Субъект Российской Федерации: Курская область

Лесной район: Лесостепной район европейской части Российской Федерации

Характеристика местоположения лесного участка:

Лесничество: Горшеченское

Участковое лесничество: Касторенское

Урочище: Зубково

№ Квартала: 21

№ Выдела: 5,9,12,13,14,43,44,46,59

Площадь лесного участка, га: 4,46

(исходные данные для проекта лесовосстановления: материалы обследования лесного участка при выборе способа лесовосстановления, план лесного участка, масштаб 1:10 000 прилагаются к проекту лесовосстановления)

Характеристика лесорастительных условий лесного участка:

Рельеф участка (уклон): склон 10 градусов

Гидрологические условия (увлажнение): свежий

Почва: темно-серые суглинистые и денрадирированные черноземы на делювиальных отложениях

Характеристика площадей лесного участка:

вырубки 2022 года

(вырубки, гари, прогалины, иные не занятые лесными насаждениями или предназначенные для лесовосстановления земли)

Характеристика вырубки:

Количество пней, тыс. штук/га: 0,25

Характер и размещение оставленных деревьев и кустарников (куртины, полосы, групповое, равномерное): нет

Степень задернения почвы (слабая, средняя, сильная): средняя

Степень минерализации почвы (% от площади лесного участка): 0%

Состояние очистки от порубочных остатков и валежника (захламленность, м³): отсутствует (до 5 м.куб/га)

а) отсутствует (до 5 м³/га); б) слабая (5-20 м³/га); в) средняя (20-50 м³/га); г) сильная (более 50 м³/га).

Категория доступности для техники: доступная

а) доступная;

б) требуется узкополосная расчистка без корчевки пней;

в) требуется узкополосная расчистка;

г) требуется широкополосная расчистка с корчевкой пней.

Характеристика имеющихся подроста и молодняка лесных древесных пород:

Нет подроста и молодняка

Проектируемый способ лесовосстановления:

искусственное лесовосстановление

(естественное лесовосстановление, искусственное лесовосстановление, комбинированное лесовосстановление (посев, посадка))

Обоснование проектируемого способа лесовосстановления основных лесных древесных пород восстанавливаемых лесов с учетом особенностей производства работ в различных категориях защитных лесов и особо защитных участках лесов (для лесных участков, предназначенных для проведения лесовосстановления, на которых лесовосстановительные мероприятия осуществляются лицами, указанными в подпункте "а" пункта 6 Правил, государственными (муниципальными) учреждениями, указанными в подпункте "б" пункта 6 Правил)

отсутствие подроста (Приложение 19 к Правилам лесовосстановления, таблица 2)

Сроки и технологии (методы) выполнения работ по лесовосстановлению (для лесных участков, предназначенных для проведения лесовосстановления, на которых лесовосстановительные мероприятия осуществляются лицами, указанными в подпункте "а" пункта 6 Правил, государственными (муниципальными) учреждениями, указанными в подпункте "б" пункта 6 Правил)

октябрь 2023 год-подготовка почвы, нарезание борозд через 3,0 м, апрель 2024 год- посадка ручная под меч Колесова через 0,8 м

Сроки и технологии (методы) выполнения работ по агротехническим уходам (для лесных участков, предназначенных для проведения лесовосстановления, на которых лесовосстановительные мероприятия осуществляются лицами, указанными в подпункте "а" пункта 6 Правил, государственными (муниципальными) учреждениями, указанными в подпункте "б" пункта 6 Правил)

уничтожение сорной травянистой растительности в ряду и в междурядьях, 2024 год-4 ухода: в мае, июне, июле, августе; 2025 год-3 ухода: в июне, июле, августе; 2026 год- 2ухода: в июне, августе; 2027 год- 1 уход в июне; 2028 год - 1 уход в августе

Сроки и технологии (методы) выполнения работ по лесоводственным уходам (для лесных участков, предназначенных для проведения лесовосстановления, на которых лесовосстановительные мероприятия осуществляются лицами, указанными в подпункте "а" пункта 6 Правил, государственными (муниципальными) учреждениями, указанными в подпункте "б" пункта 6 Правил)

2029 год-уничтожение нежелательной древесно-кустарниковой растительности

Требования к используемому для лесовосстановления посадочному (посевному) материалу:

Порода: дуб

Вид посадочного материала (сеянцы, саженцы с открытой (закрытой) корневой системой, селекционная категория происхождения семян, лесосеменной район): сеянцы с открытой корневой системой: сеянцы дуба черешчатого, возраст не менее 1-2 лет, высота не менее 15 см, диаметр корневой шейки не менее 4 мм; районированный посадочный материал

Возраст, лет: 1-2 года

Высота, см: 15 см

Диаметр корневой шейки, мм: 4 мм мм.

Характеристика посевного материала:

Требования к молоднякам, площади которых подлежат отнесению к землям, на которых расположены леса, для признания работ по лесовосстановлению завершенными (для лесных участков, предназначенных для проведения лесовосстановления, на которых лесовосстановительные мероприятия осуществляются лицами, указанными в подпункте "а" пункта 6 Правил, государственными (муниципальными) учреждениями, указанными в подпункте "б" пункта 6 Правил):

Порода: дуб

Возраст, лет: 7 лет

Количество деревьев основных лесных древесных пород, тыс. штук/га: 1,5

Средняя высота, м: 1,1

Объем работ по лесовосстановлению (площадь лесовосстановления, га) (для лесных участков, предназначенных для проведения лесовосстановления, на которых лесовосстановительные мероприятия осуществляются лицами, указанными в подпункте "а" пункта 6 Правил, государственными (муниципальными) учреждениями, указанными в подпункте "б" пункта 6 Правил)

4,46

Проектируемый объем работ по лесовосстановлению (для лесных участков, предназначенных для проведения лесовосстановления, на которых лесовосстановительные мероприятия осуществляются лицами, указанными в подпункте "а" пункта 6 Правил, государственными (муниципальными) учреждениями, указанными в подпункте "б" пункта 6 Правил):

площадь лесовосстановления, га: 4,46

количество жизнеспособных растений основных лесных древесных пород, тыс.штук /га: 4,2

количество жизнеспособных растений основных лесных древесных пород на всей площади, тыс. штук: 18,7

Исполнитель работ по лесовосстановлению:

ДОКУМЕНТ ПОДПИСАН
ЭЛЕКТРОННОЙ ПОДПИСЬЮ

Сертификат: 01 CB 61 9D 00 F7 AF 1D 9B 4B 76 19 13 E9 E0 D2 3D
Владелец: ПЛЕХАНОВ ВАЛЕРИЙ АЛЕКСАНДРОВИЧ
Действителен: с 03.05.2023 по 03.08.2024

Должность (При наличии)

Подпись

(Фамилия, имя, отчество -
последнее при наличии)

10.10.2023

Число, месяц, год

Субъект Федерации **Курская область**
Лесной район **лесостепной европейской части Российской Федерации**
Лесничество (лесопарк) **Горшеченское** Участковое лесничество **Касторенское**

Карточка
обследования участка № 1/1/-24/2023 год
при выборе способа и технологии лесовосстановления

1. № квартала **21** № выделов **5,9,12,13,14,43,44,46,59**
2. Площадь участка, с точностью до 0,1 га **4,46 га**
3. План участка. Масштаб 1:10 000 (Прилагается к Карточке)
4. Категория площади лесовосстановления: **вырубки 2022 года**
вырубка, гарь, иная (год, месяц)
5. Исходный породный состав участка лесовосстановления, % **10Днн+Ос+Кля**
6. Условия для работы техники:
 - 6.1 Количество пней, тыс.шт./га: **0,250**
в т.ч. диаметром более 24 см **0,170 тыс.шт.**
 - 6.2 Высота пней, см **12** в т.ч. диаметром более 24 см _____
в т.ч. высотой 30 см и более **нет**
 - 6.3 Диаметр пней, см **32** в т.ч. диаметром более 24 см _____
 - 6.4 Захламленность, м³/га **отсутствует**
отсутствует, слабая, средняя, сильная
 - 6.5 Завалуненность, % **отсутствует**
слабая, средняя, сильная, иные препятствия
 - 6.6 Категория доступности для работы техники:
а -доступно без понижения пней и корчевки
а, б, в, г
7. Лесорастительные условия.
 - 7.1 Рельеф **склон 10°**
 - 7.2 Группа типов леса **Дсн - дубняк снытьевый**
 - 7.3 Тип условий местопрорастания **Д₂ - дубрава свежая**
 - 7.4 Почва **темно-серые суглинистые и деградированные черноземы на делювиальных отложениях, свежая**
тип, механический состав, степень увлажнения
 - 7.5 Степень задернения почвы **средняя**
слабая, средняя, сильная
 - 7.6 Поврежденность почвы участка (степень) **слабая**
слабая, средняя, сильная
 - 7.6.1 Сильные повреждения почвы, % от общей площади **нет**
 - 7.7 Степень минерализации почвы, % от площади участка **нет**
8. Характеристика сохраненного подроста главных (целевых) пород:
 - 8.1 Средний возраст подроста, лет **нет**
 - 8.2 Жизнеспособность подроста **нет**
жизнеспособный, нежизнеспособный
 - 8.3 Количество тыс./га: всего **нет**; в т.ч. по породам **нет**
 - 8.4 Категория густоты **нет**
редкий, средний, густой
 - 8.5 Средняя высота подроста, м **нет**
 - 8.6 Категория по крупности **нет**
мелкий, средний, крупный

- 8.7 Встречаемость подроста, % **нет**
- 8.8 Распределение по площади **нет**
равномерное, неравномерно, групповое
- 8.9 Степень повреждений подроста **нет**
слабая, средняя, сильная
- 8.10 Соответствие лесорастительным и иным условиям:
соответствует - замена не требуется
соответствует - замена не требуется, не соответствует – замена требуется
9. Характеристика возобновления сопутствующих древесных пород, кустарника:
порода **нет**, количество, шт./га _____ средняя высота, м _____
10. Характеристика возобновления нежелательных малоценных пород:
порода **нет**, количество, шт./га _____ средняя высота, м _____
11. Источники обсеменения **стены леса**
порода, источник: одиночные (шт./га), куртины, полосы, стены леса
12. Пни пород деревьев, возобновляющихся вегетативно, шт./га: **нет**
порода
13. Характеристика санитарного состояния **нет**
заселенность вредными организмами, болезни леса
14. Предложения для разработки Проекта:
- 14.1 Способ лесовосстановления: **искусственный (лесные культуры)**
естественный, искусственный (лесные культуры), комбинированный
- 14.2 Главные (целевые) породы **дуб**
сопутствующие **нет**
15. Срок лесовосстановления **апрель 2024 года – октябрь 2030 года**
начало, окончание (месяц, год)
16. Необходимость проведения предварительных и сопутствующих мероприятий:
очистка вырубки -
санитарные -
противопожарные -
иные предложения -

Исполнитель:
ИП Глава КФХ
(Должность)



Плекханов Валерий Александрович
подпись) (ФИО)

21.09.2023 г.
(число, месяц, год)

Горшеченское лесничество

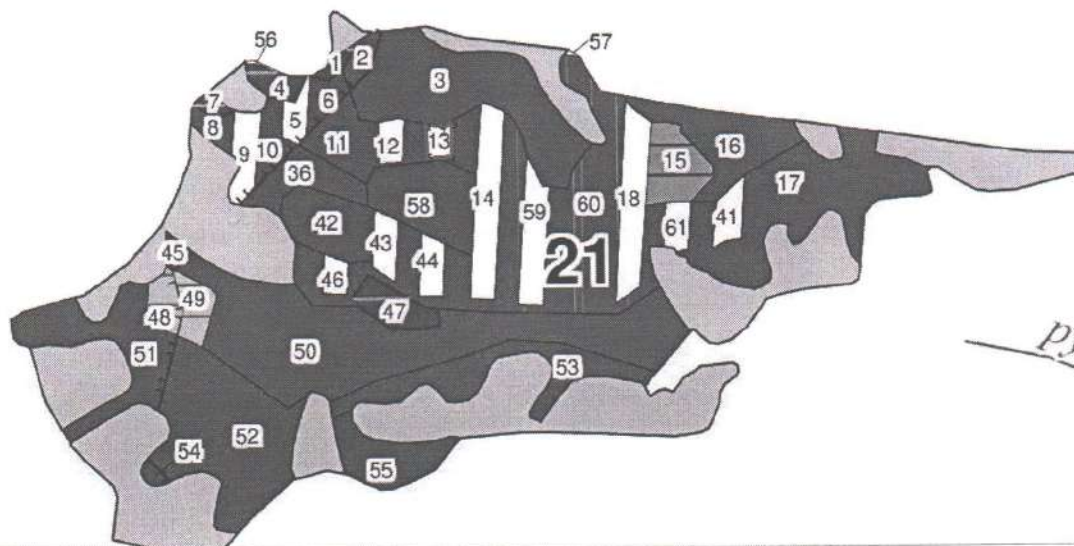
Касторенское участковое лесничество

План

участка под искусственное лесовосстановление 2023 года
квартал 21 выдел 13 площадь 0,22 га

Масштаб 1:10000

ур. Зубково



Геодезические координаты		
Порядковый номер характерной (поворотной) точки	Широта	Долгота
1	51.739509027	38.404998134
2	51.739467069	38.405302017
3	51.739570188	38.405584281
4	51.738931159	38.405521135
5	51.738928165	38.404940627

Условные обозначения: _____ граница участка

ИП Глава КФХ
(Должность)



Плеханов Валерий Александрович
(ФИО)

Горшеченское лесничество

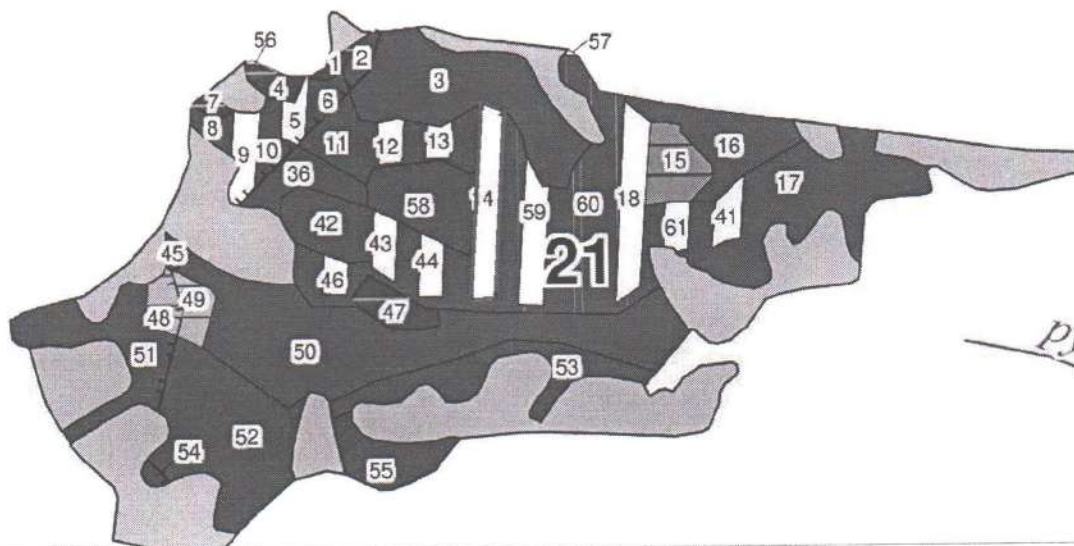
Касторенское участковое лесничество

План

участка под искусственное лесовосстановление 2023 года
квартал 21 выдел 14 площадь 1,26 га

Масштаб 1:10000

ур. Зубково



Геодетические координаты		
Порядковый номер характерной (поворотной) точки	Широта	Долгота
1	51.739793806	38.40619666
2	51.739648274	38.40676142
3	51.736826308	38.406464324
4	51.736848491	38.405885002

Условные обозначения: _____ граница участка

ИП Глава КФХ
(Должность)



Плекханов Валерий Александрович
(ФИО)

Горшеченское лесничество

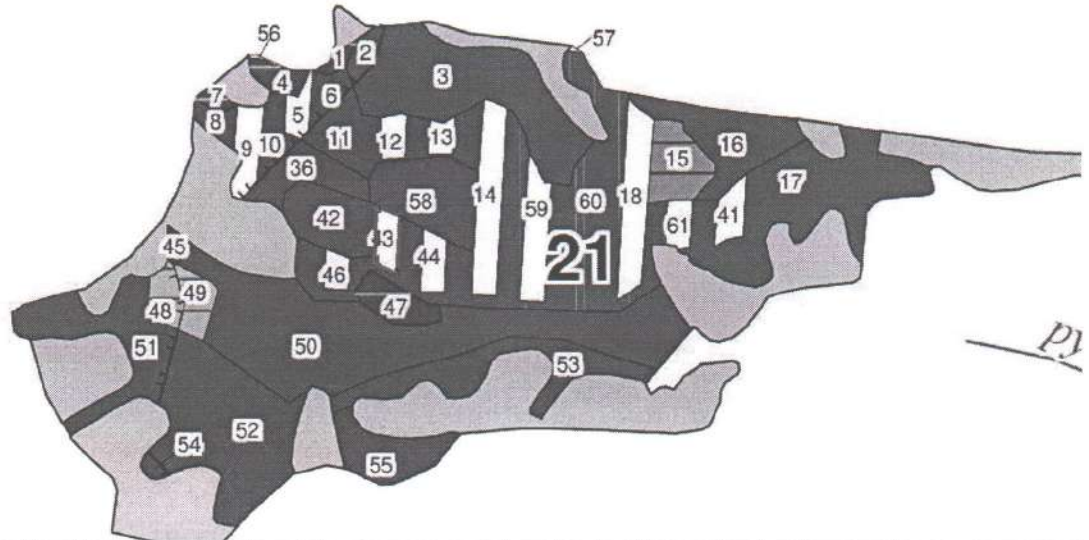
Касторенское участковое лесничество

План

участка под искусственное лесовосстановление 2023 года
квартал 21 выдел 43 площадь 0,38 га

Масштаб 1:10000

ур. Зубково



Геодезические координаты		
Порядковый номер характерной (поворотной) точки	Широта	Долгота
1	51.738146308	38.403704326
2	51.73797588	38.404260402
3	51.737089527	38.404170596
4	51.737301853	38.403624488

Условные обозначения: _____ граница участка

ИП Глава КФХ
(Должность)



Плеханов Валерий Александрович
(ФИО)

Горшеченское лесничество

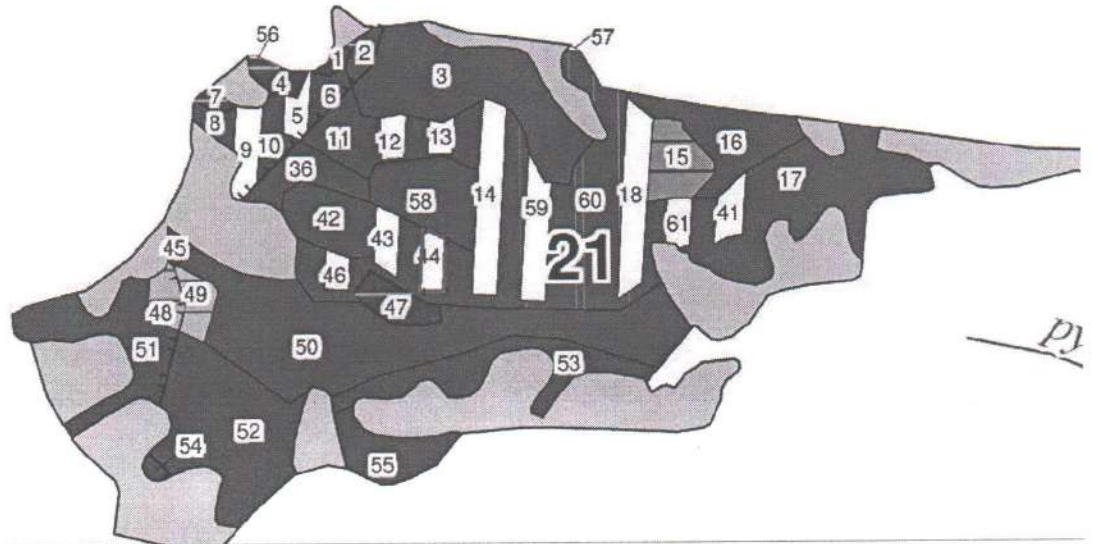
Касторенское участковое лесничество

План

участка под искусственное лесовосстановление 2023 года
квартал 21 выдел 44 площадь 0,38 га

Масштаб 1:10000

ур. Зубково



Геодезические координаты		
Порядковый номер характерной (поворотной) точки	Широта	Долгота
1	51.737804643	38.404819225
2	51.737634032	38.405375771
3	51.73687076	38.405305678
4	51.736874148	38.404725302

Условные обозначения: _____ граница участка

ИП Глава КФХ
(Должность)



Плеханов Валерий Александрович
(ФИО)

Горшеченское лесничество

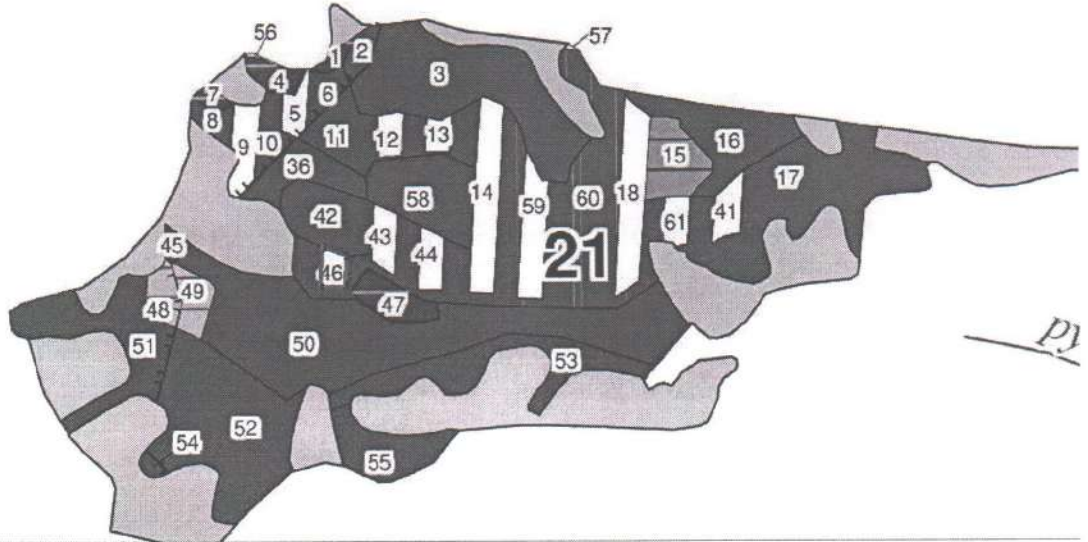
Касторенское участковое лесничество

План

участка под искусственное лесовосстановление 2023 года
квартал 21 выдел 46 площадь 0,23 га

Масштаб 1:10000

ур. Зубково



Геодетические координаты		
Порядковый номер характерной (поворотной) точки	Широта	Долгота
1	51.73737356	38.403054132
2	51.736904443	38.403001709
3	51.736926609	38.402423933
4	51.737504601	38.402490255

Условные обозначения: _____ граница участка

ИП Глава КФХ
(Должность)



Плеханов Валерий Александрович
(ФИО)

Горшеченское лесничество

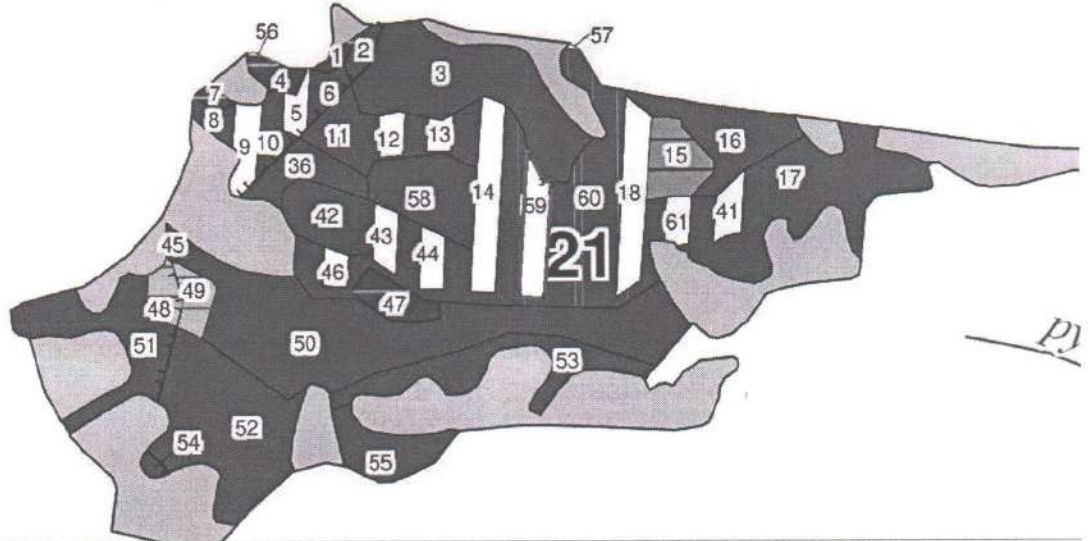
Касторенское участковое лесничество

План

участка под искусственное лесовосстановление 2023 года
квартал 21 выдел 59 площадь 0,85 га

Масштаб 1:10000

ур. Зубково



Геодезические координаты		
Порядковый номер характерной (поворотной) точки	Широта	Долгота
1	51.739029582	38.407279691
2	51.738569381	38.407665006
3	51.738571534	38.407798027
4	51.736781756	38.407622982
5	51.736804033	38.407043646

Условные обозначения: _____ граница участка

ИП Глава КФХ
(Должность)



Плиханов Валерий Александрович
(ФИО)

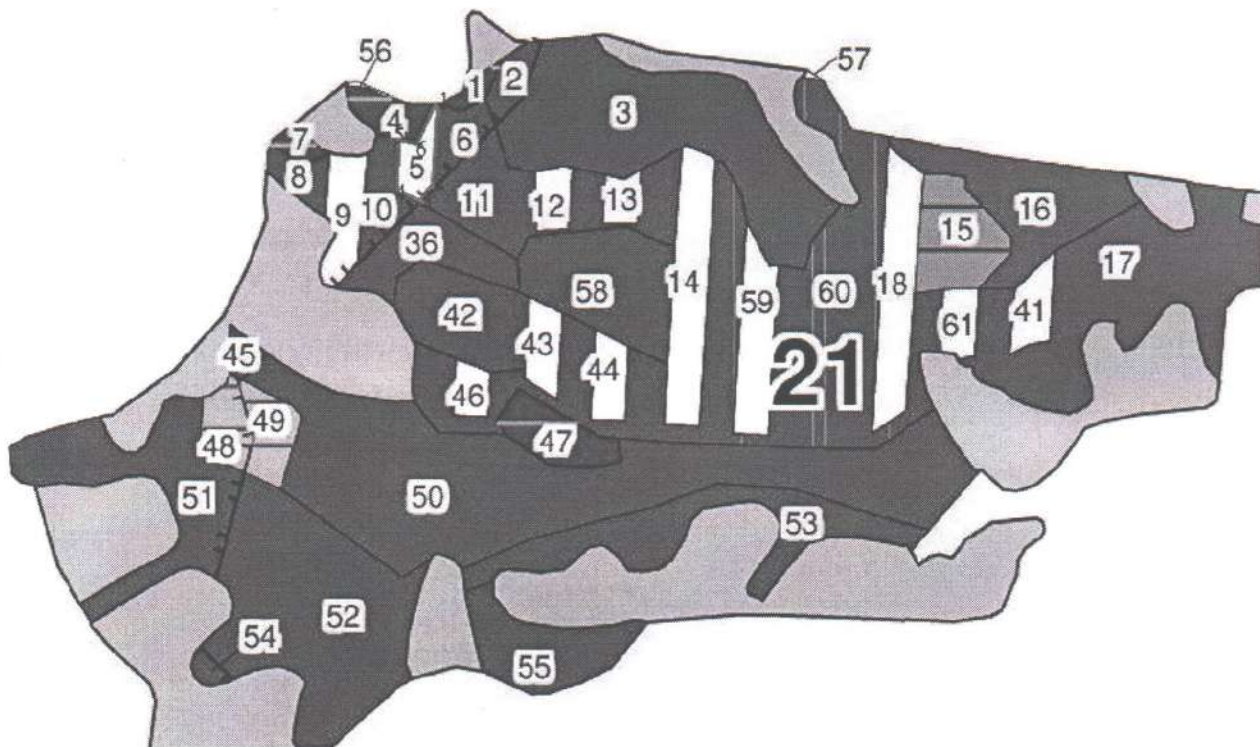
Горшеченское лесничество

Касторенское участковое лесничество

План

участка под искусственное лесовосстановление 2023 года
квартал 21 выдел 5 площадь 0,31 га

Масштаб 1:10000



Геодезические координаты		
Порядковый номер характерной (поворотной) точки	Широта	Долгота
1	51.740234196	38.402184057
2	51.739349862	38.402095946
3	51.739163357	38.401902827
4	51.739238383	38.401499288
5	51.739794526	38.401559068
6	51.739748787	38.401843608

Условные обозначения: _____ граница участка

ИП Глава КФХ
(Должность)



Плекханов Валерий Александрович
(ФИО)

Горшеченское лесничество

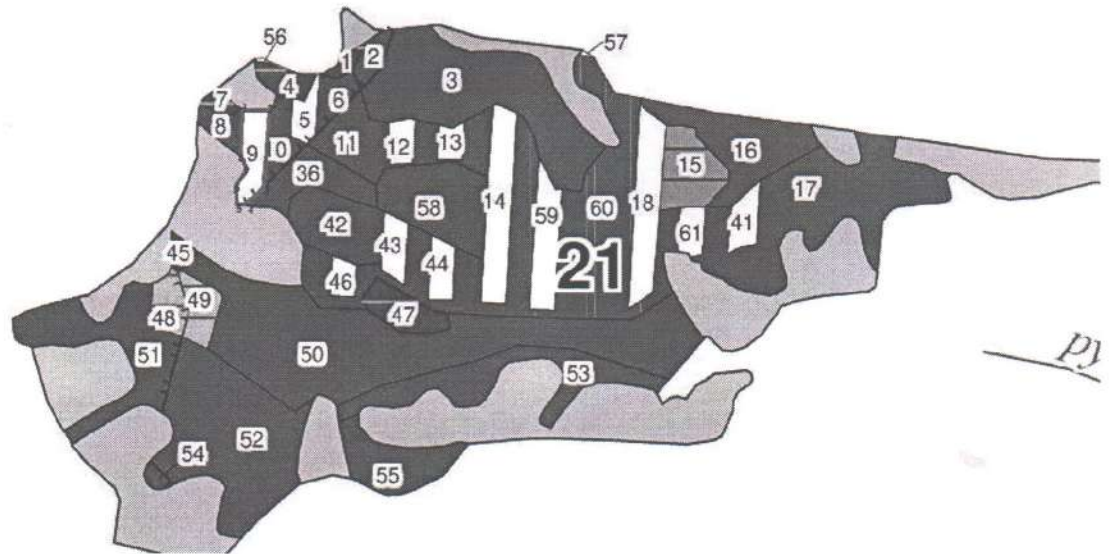
Касторенское участковое лесничество

План

участка под искусственное лесовосстановление 2023 года
квартал 21 выдел 9 площадь 0,56 га

Масштаб 1:10000

ур. Зубково



Геодезические координаты		
Порядковый номер характерной (поворотной) точки	Широта	Долгота
1	51.739618129	38.400380798
2	51.738276267	38.400419208
3	51.738326396	38.400246065
4	51.739625506	38.400960694
5	51.738499808	38.400831948
6	51.738746265	38.400220405
7	51.738939433	38.400456439
8	51.739172565	38.400274049

Условные обозначения

_____ граница участка

ИП Глава КФХ

(Должность)



Плеханов Валерий Александрович

(подпись)

(ФИО)

Горшеченское лесничество

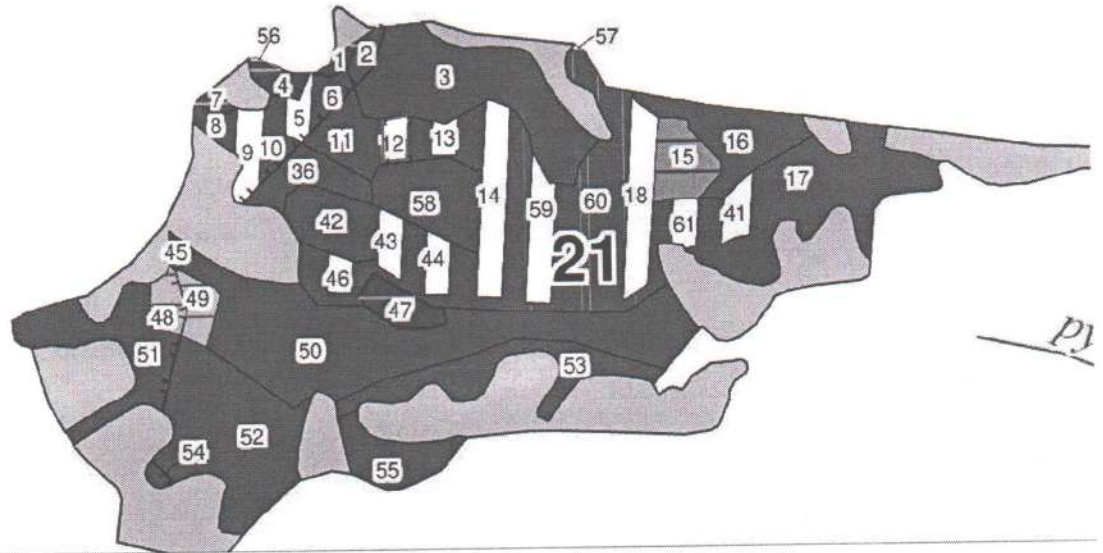
Касторенское участковое лесничество

План

участка под искусственное лесовосстановление 2023 года
квартал 21 выдел 12 площадь 0,27 га

Масштаб 1:10000

ур. Зубково



Геодетические координаты		
Порядковый номер характерной (поворотной) точки	Широта	Долгота
1	51.739519034	38.403839594
2	51.739587484	38.404429188
3	51.738925258	38.404360119
4	51.738922348	38.403779626

Условные обозначения: _____ граница участка

ИП Глава КФХ
(Должность)



Плекханов Валерий Александрович
(подпись) (ФИО)