

ПЛАН УЧАСТКА

расположения и границы лесного участка, намеченного для создания лесных культур 2025 года

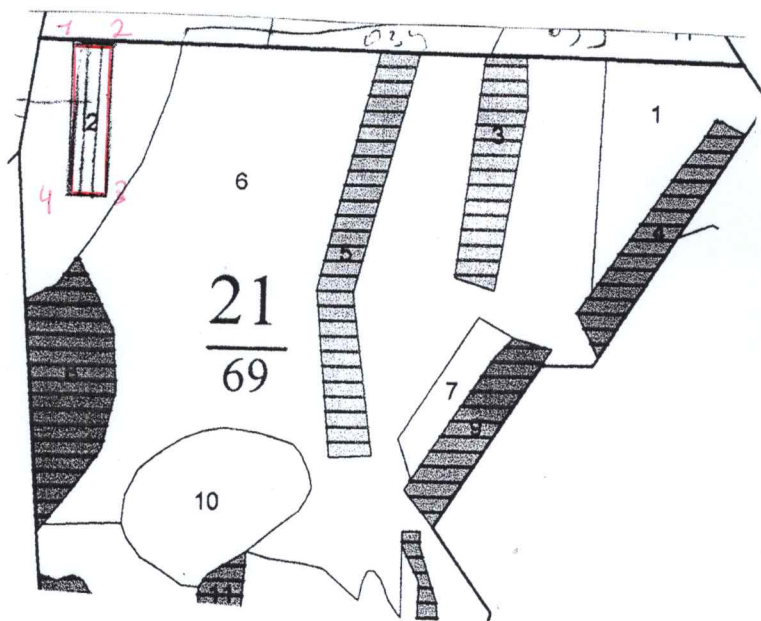
Местоположение лесных культур:

Курская область Золотухинское лесничество, Золотухинское участковое лесничество, Урочище Большое Хуторское Номер квартала 21 номер выдела – 2, площадь – 1,0 га

(Субъект РФ лесничество (лесопарк), номера лесного квартала, лесотаксационного выдела, площадь)

План участка, масштаб 1:10000

Экспликация объекта		
Порядковый номер характерной (поворотной точки)	X	У
1	466527.748	1319900.695
2	466524.939	1319949.915
3	466314.283	1319937.894
4	466317.092	1319888.674



Условные обозначения: — - участок, назначенный под посадку лесных культур
(1,2,3,4) – углы румбов линий

Исполнитель Рудомётов А.В.
(Ф.И.О. подпись для юридического лица и индивидуального предпринимателя)

Загрузить xml-файлы (до 5 шт):

Файл не выбран

Исходная система координат:

Общая площадь: 10 326.00 кв.м

Номер точки	Координаты из выписки		Дирекционный угол	Расстояние	Угол при точке	Примерные GPS-координаты	
	X	Y				Широта	Долгота
1	466527.00	1319900.00	93° 30'	49.09 м	89° 46'	52.13919	36.50258
2	466524.00	1319949.00	183° 16'	210.34 м	90° 13'	52.13915	36.50329
3	466314.00	1319937.00	273° 30'	49.09 м	89° 46'	52.13727	36.50308
4	466317.00	1319888.00	3° 16'	210.34 м	90° 13'	52.13730	36.50236

Субъект Федерации Курская область

Лесной район Лесостепной район Европейской части РФ

Лесничество (или лесопарк) Золотухинское Участковое лесничество Золотухинское

**Карточка
обследования участка № 4/5 2025 год.
при выборе способа и технологии лесовосстановления**

1. № квартала 21 № выдела 2
2. Площадь участка, с точностью до 0,1 га- 1,0
3. План участка. Масштаб 1:10 000 (Прилагается к Карточке)
4. Категория площади:
лесовосстановления__ - вырубка 2024 года
вырубка, гарь, иная (год, месяц)
5. Исходный породный состав участка лесовосстановления, 90% дуб; 10% берёза; +ГШ;+КЛ.
6. Условия для работы техники:
 - 6.1 Количество пней, тыс.шт./га: всего до 500
в т.ч. диаметром более 24 см– до 500
 - 6.2 Высота пней, см 9 в т.ч. диаметром более 24 см _____
в т.ч. высотой 30 см и более _____
 - 6.3 Диаметр пней, см 32 в т.ч. диаметром более 24 см _____
 - 6.4 Захламленность, м³ /га- отсутствует
отсутствует, слабая, средняя, сильная
 - 6.5 Завалуненность, % - нет
слабая, средняя, сильная, иные препятствия
 - 6.6 Категория доступности для работы техники - а
а, б, в, г
- 7 Лесорастительные условия.
 - 7.1 Рельеф - равнинный
 - 7.2 Группа типов леса ДОСН
 - 7.3 Тип условий местопроизрастания С2Д
 - 7.4 Почва Тёмно-серая и серая супесчаная, серая лесная суглинистая.
тип, механический состав, степень увлажнения
 - 7.5 Степень задернения почвысредняя
слабая, средняя, сильная
 - 7.6 Поврежденность почвы участка (степень)средняя
слабая, средняя, сильная
 - 7.6.1 Сильные повреждения почвы, % от общей площади – 5%
 - 7.7 Степень минерализации почвы, % от площади участка– 10%
- 8 Характеристика сохраненного подроста главных (целевых) пород:
 - 8.1 Средний возраст подроста, лет - нет
 - 8.2 Жизнеспособность подроста нет
жизнеспособный, нежизнеспособный
 - 8.3 Количество тыс./га: всего _____ в т.ч. по породам _____
 - 8.4 Категория густоты нет
редкий, средний, густой
 - 8.5 Средняя высота подроста, м нет
 - 8.6 Категория по крупности нет
мелкий, средний, крупный
 - 8.7 Встречаемость подроста, % нет

8.8 Распределение по площади нет

равномерное, неравномерно, групповое

8.9 Степень повреждений подроста нет

слабая, средняя, сильная

8.10 Соответствие лесорастительным и иным условиям: соответствует

соответствует - замена не требуется, не соответствует – замена требуется

9 Характеристика возобновления сопутствующих древесных пород, кустарника: нет

10 Характеристика возобновления нежелательных малоценных пород:

порода _____ количество, шт./га _____ средняя высота, м _____

11 Источники обсеменения стены леса

порода, источник: одиночные (шт./га), куртины, полосы, стены леса

12 Пни пород деревьев, возобновляющихся вегетативно, шт./га: дуб, вяз, клен, ясень до 500
порода _____

13 Характеристика санитарного состояния - допустимая

заселенность вредными организмами, болезни леса

14. Предложения для разработки Проекта:

14.1 Способ лесовосстановления - искусственный

естественный, искусственный (лесные культуры), комбинированный

14.2 Главные (целевые) породы дуб

сопутствующие ясень, клен от естественного возобновления.

15 Срок лесовосстановления – 2025-2031

начало, окончание (месяц, год)

16 Необходимость проведения предварительных и сопутствующих мероприятий:

очистка вырубki ручная очистка от порубочных остатков, сбор в кучи и сжигание

санитарные - нет

противопожарные - нет

иные предложения - нет

Исполнитель(и): директор _____ А.В. Рудометов

должность подпись Ф.И.О

« _____ » 20 ____ г.

**Перечетная ведомость
 жизнеспособного подроста при обследовании
 участка №5/2025 год лесовосстановления**

Лесничество (лесопарк) Золотухинское Участковое лесничество Золотухинское
 Квартал № 21 Выдел № 2

№ пробной площади/ учетной площадки	Высота по категориям, м	Количество по породам, шт.											
		главных (целевых)				сопутствующих				нежелательных (малоценных)			
					всего				всего				всего
1	- до 0,5												
	-0,6-1,5												
	более 1,5												
итого													
2													
и т.д.													
итого													
Всего													
В пересчете на крупный, тыс.шт./га													

Исполнитель(и): директор _____ А.В. Рудометов

должность подпись Ф.И.О

« ____ » 20 г.