

Проект лесовосстановления на лесном участке № 06/3/2025/2025 год

Лесовосстановление: искусственное лесовосстановление

Субъект Российской Федерации: Курская область

Лесной район: Лесостепной район европейской части Российской Федерации

Характеристика местоположения лесного участка:

Лесничество (муниципальный район (ОКТМО)): Железнодорожное

Участковое лесничество: Кармановское

Урочище (при наличии): Кармановское б. Михайловское

№ квартала учётный (№ квартала по лесоустройству): 46:3:2:55 (81)

Номер объекта: 1

№ выдела учётный (по лесоустройству): 46:3:2:55:15 (17) Площадь га: 1.2

Площадь лесного участка, га: 1.2

(исходные данные для проекта лесовосстановления: материалы обследования лесного участка при выборе способа лесовосстановления, план лесного участка, масштаб 1:10000 прилагаются к проекту лесовосстановления)

Характеристика лесорастительных условий лесного участка:

Рельеф участка (уклон): Равнинный

Гидрологические условия (увлажнение): свежие почвы

Почва: темно-серая лесная

Тип леса: Дубняк снытьевый

Характеристика площадей лесного участка:

вырубка 2024 года

(вырубки, гари, прогалины, иные не занятые лесными насаждениями или предназначенные для лесовосстановления земли)

Характеристика вырубки:

Количество пней, тыс. штук/га: 0.72

Характер и размещение оставленных деревьев и кустарников: Отсутствуют

Степень задернения почвы: слабая

Степень минерализации почвы (% от площади лесного участка): 5

Состояние очистки от порубочных остатков и валежника (захламленность, куб.м): отсутствует (до 5 м³/га)>

а) отсутствует (до 5 куб.м/га); б) слабая (5 - 20 куб.м/га); в) средняя (20 – 50 куб.м/га); г) сильная (более 50 куб. /га)

Категория доступности для техники: доступная

а) доступная; б) требуется узкополосная расчистка без корчевки пней; в) требуется узкополосная расчистка; г) требуется широкополосная расчистка с корчевкой пней

Характеристика имеющихся подроста и молодняка лесных древесных пород:

состав пород: нет данных

средний возраст, лет: нет данных

средняя высота, м: нет данных

количество деревьев и кустарников, тыс. штук/га: нет данных

размещение их по площади лесного участка (равномерное, неравномерное, групповое): нет данных

состояние лесных насаждений и их оценка: нет данных

Проектируемый способ лесовосстановления:

искусственное лесовосстановление

(естественное лесовосстановление, искусственное лесовосстановление, комбинированное лесовосстановление (посев, посадка))

Обоснование проектируемого способа лесовосстановления основных лесных древесных пород восстанавливаемых лесов с учетом особенностей производства работ в различных категориях защитных лесов и особо защитных участках лесов:

(для лесных участков, предназначенных для проведения лесовосстановления, на которых лесовосстановительные мероприятия осуществляются лицами, указанными в подпункте "а" пункта 6 Правил, государственными (муниципальными) учреждениями, указанными в подпункте "б" пункта 6 Правил)

отсутствие подроста (приложение 19 к Правилам лесовосстановления, таблица 2)

Сроки и технологии (методы) выполнения работ по лесовосстановлению:

(для лесных участков, предназначенных для проведения лесовосстановления, на которых лесовосстановительные мероприятия осуществляются лицами, указанными в подпункте «а» пункта 6 Правил, государственными (муниципальными) учреждениями, указанными в подпункте "б" пункта 6 Правил)

октябрь 2025 г. - подготовка почвы частичная механизированная - бороздами через 3,0 м;

апрель 2026 г. - посадка лесных культур в дно борозды через 0,8 м в ряду.

Сроки и технологии (методы) выполнения работ по агротехническим уходам:

(для лесных участков, предназначенных для проведения лесовосстановления, на которых лесовосстановительные мероприятия осуществляются лицами, указанными в подпункте «а» пункта 6 Правил, государственными (муниципальными) учреждениями, указанными в подпункте "б" пункта 6 Правил)

Планируемое количество агротехнических уходов - 10, путем подавления, скашивания травянистой и древесно-кустарниковой растит механизированным растительности механизированным способом (в случае необходимости могут быть использованы другие виды агротехнических уходов)

2026 год - 4-х кратный уход (май, июнь, июль, сентябрь)

2027 год - 3-х кратный уход (июнь, июль, сентябрь)

2028 год - 2-х кратный уход (июнь, август)

2029 год - 1-0 кратный уход (август)

Сроки проведения агротехнических уходов могут быть скорректированы в соответствии текущими почвенно-климатическими условиями.

Сроки и технологии (методы) выполнения работ по лесоводственным уходам:

(для лесных участков, предназначенных для проведения лесовосстановления, на которых лесовосстановительные мероприятия осуществляются лицами, указанными в подпункте «а» пункта 6 Правил, государственными (муниципальными) учреждениями, указанными в подпункте "б" пункта 6 Правил)

2030 год - 1-о кратный уход (июнь-август) путем уничтожения нежелательной древесно-кустарниковой растительности механизированным способом.

Требования к используемому для лесовосстановления посадочному (посевному) материалу:

| Порода | Вид посадочного материала (сеянцы, саженцы с открытой (закрытой) корневой системой, селекционная категория происхождения семян, лесосеменной район) | Возраст не менее, лет | Высота не менее, см | Диаметр корневой шейки не менее, мм |
|---------------------------|--|-----------------------|---------------------|-------------------------------------|
| Дуб черешчатый и семенной | сеянцы с открытой корневой системой | 2 | 15 | 4 |

Характеристика посевного материала:

| | | | |
|--------|----------------------|------------------------|---|
| Порода | Класс качества семян | Селекционная категория | Место происхождения (лесосеменной район) |
| | | | |

Требования к молоднякам, площади которых подлежат отнесению к землям, на которых расположены леса, для признания работ по лесовосстановлению завершенными:

(для лесных участков, предназначенных для проведения лесовосстановления, на которых лесовосстановительные мероприятия осуществляются лицами, указанными в подпункте "а" пункта 6 Правил, государственными (муниципальными) учреждениями, указанными в подпункте "б" пункта 6 Правил)

| Порода | Возраст не менее, лет | Количество деревьев основных лесных пород не менее, тыс. штук/га | Средняя высота не менее, м |
|-------------------------|-----------------------|--|----------------------------|
| Дуб черешчатый семенной | 7 | 1.5 | 1.3 |

Объем работ по лесовосстановлению (площадь лесовосстановления, га):

(для лесных участков, предназначенных для проведения лесовосстановления, на которых лесовосстановительные мероприятия осуществляются лицами, указанными в подпункте «а» пункта 6 Правил, государственными (муниципальными) учреждениями, указанными в подпункте "б" пункта 6 Правил)

1.2

Проектируемый объем работ по лесовосстановлению:

(для лесных участков, предназначенных для проведения лесовосстановления, на которых лесовосстановительные мероприятия осуществляются лицами, указанными в подпункте "а" пункта 6 Правил, государственными (муниципальными) учреждениями, указанными в подпункте "б" пункта 6 Правил)

площадь лесовосстановления, га: 1.2

количество жизнеспособных растений основных лесных древесных пород, тыс.

штук/га: 4.17

количество жизнеспособных растений основных лесных древесных пород на всей

площади, тыс. штук /га: 5

Исполнитель работ по лесовосстановлению:

Должность _____

Наименование организации (при наличии)

Коротеев Алексей Михайлович

Фамилия Имя Отчество (при наличии)

Дата _____

12 августа 2025

Число, месяц, год

| | |
|--|---|
| <u>ДОКУМЕНТ ПОДПИСАН ЭЛЕКТРОННОЙ ПОДПИСЬЮ</u> | |
| Сертификат: | 743056643009343798313574806312956483456 |
| Владелец: | Коротеев Алексей Михайлович |
| Действителен: | с 13.06.2024 по 13.09.2025 |

| Сведения о расположении участка леса, приведенного в проекте лесовосстановления | | | |
|---|---------------|-----------------------------|--|
| Номер выдела (по лесоустройству) / кадастровый номер земельного участка | Номер объекта | Площадь участка (общая), га | Площадь лесовосстановления, га (на которой осуществляются лесовосстановительные мероприятия) |
| 46:3:2:55:15 (17) | 1 | 1.2 | 1.2 |

| Площадь участка лесовосстановления | | | | |
|---|--------------------------------|--------------------------------|--|------------|
| Номер объекта | Номер начальной точки (столба) | Номер следующей точки (столба) | Координата начальной точки линии (столба) (WGS-84) (для лесных участков, расположенных на землях обороны и безопасности, система координат ГСК-2011) | |
| | | | Долгота (X) | Широта (Y) |
| Привязка участка лесовосстановления | | | | |
| 1 | 0 | | 35.50725 | 52.2388 |
| Контур участка лесовосстановления | | | | |
| 1 | 1 | | 35.50855 | 52.23923 |
| 1 | 2 | | 35.50725 | 52.2412 |
| 1 | 3 | | 35.50783 | 52.24136 |
| 1 | 4 | | 35.50919 | 35.23942 |
| 1 | 5 | | 35.50855 | 52.23923 |
| Привязка площади, исключенной из проекта лесовосстановления № | | | | |
| Контур площади, исключенной из проекта лесовосстановления № | | | | |

Исполнитель работ по лесовосстановлению:

Должность _____

Наименование организации (при наличии)

Коротеев Алексей Михайлович

Фамилия Имя Отчество (при наличии)

Дата

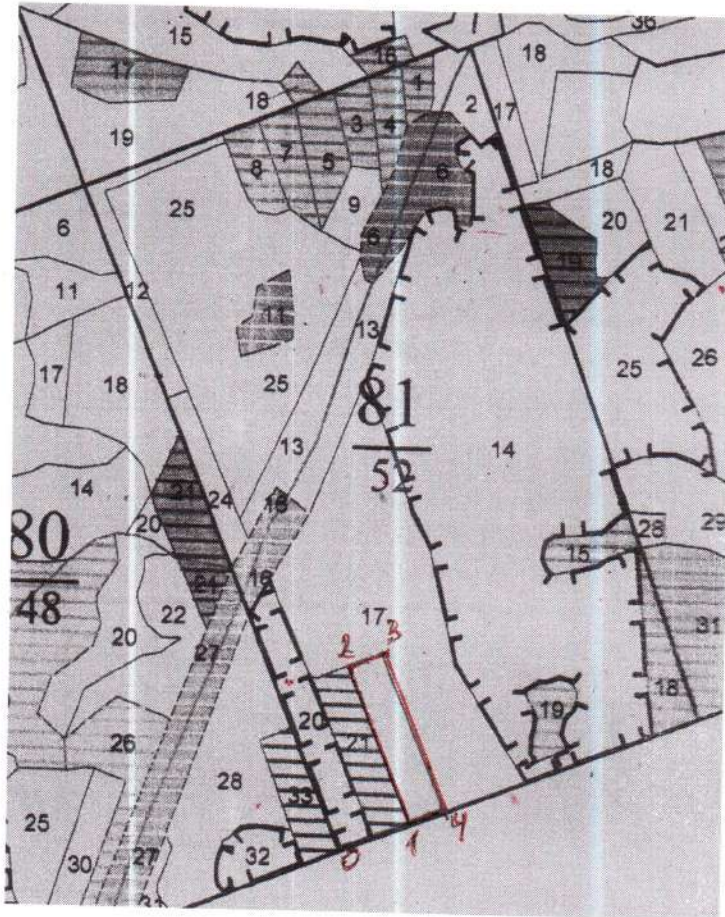
12 августа 2025

Число, месяц, год

| ДОКУМЕНТ ПОДПИСАН ЭЛЕКТРОННОЙ ПОДПИСЬЮ | |
|---|---|
| Сертификат: | 743056643009343798313574806312956483456 |
| Владелец: | Коротеев Алексей Михайлович |
| Действителен: | с 13.06.2024 по 13.09.2025 |

СХЕМА
расположения лесного участка,
предназначенного под искусственное лесовосстановление

Железногорское лесничество
 Кармановское участковое лесничество
 Квартал 81, выдел 17
 Площадь 1,2 га
 масштаб 1:10000



| № точки | направление линий | длина линий, м | румб | | географические координаты | |
|---------|-------------------|----------------|-------------|-----------------|---------------------------|-----------|
| | | | направление | значение, град. | широта N | долгота E |
| 0 | 0-1 | 98 | СВ | 69 | 52,23880 | 35,50725 |
| 1 | 1-2 | 240 | СЗ | 22 | 52,23923 | 35,50855 |
| 2 | 2-3 | 50 | СВ | 69 | 52,24120 | 35,50725 |
| 3 | 3-4 | 240 | ЮВ | 22 | 52,24136 | 35,50783 |
| 4 | 4-1 | 50 | ЮЗ | 69 | 52,23942 | 35,50919 |
| | | | | | | |

Схему составил: инженер л/х  Сафронов Д.П.

Субъект Федерации Курская область
Лесной район лесостепная зона европейской части РФ
Лесничество (или лесопарк) Железнодорожное
Участковое лесничество Кармановское

Карточка
обследования участка № К-2/2025 год
при выборе способа и технологии лесовосстановления

1. № квартала 81 № выдела 17
2. Площадь участка, с точностью до 0,1 га 1,2
3. План участка. Масштаб 1:10 000 (Прилагается к Карточке)
4. Категория площади лесовосстановления вырубка 2024 г.
вырубка, гарь, иная (год, месяц)
5. Исходный породный состав участка лесовосстановления, % 4Дн4Лип2Кл+Б+Ос
6. Условия для работы техники:
 - 6.1. Количество пней, тыс.шт./га: всего 0,72
в т.ч. диаметром более 24 см 0,56
 - 6.2. Высота пней, см 15 в т.ч. диаметром более 24 см 15
в т.ч. высотой 30 см и более нет
 - 6.3. Диаметр пней, см 24 в т.ч. диаметром более 24 см _____
- 6.4. Захламленность, м³/га отсутствует
отсутствует, слабая, средняя, сильная
- 6.5. Завалуненность, % отсутствует
слабая, средняя, сильная, иные препятствия
- 6.6. Категория доступности для работы техники а – доступная
а, б, в, г
7. Лесорастительные условия:
 - 7.1. Рельеф равнинный
 - 7.2. Группа типов леса Дсн
 - 7.3. Тип условий местопроизрастания Д2
 - 7.4. Почва темно-серые лесные, супесчаные, свежие
тип, механический состав, степень увлажнения
 - 7.5. Степень задержания почвы слабая
слабая, средняя, сильная
 - 7.6. Поврежденность почвы участка слабая
слабая, средняя, сильная
 - 7.6.1. Сильные повреждения почвы, % от общей площади нет
 - 7.7. Степень минерализации почвы, % от площади участка 5
8. Характеристика сохраненного подроста главных (целевых) пород:
 - 8.1. Средний возраст подроста, лет нет
 - 8.2. Жизнеспособность подроста нет
жизнеспособный, нежизнеспособный
 - 8.3. Количество тыс./га: всего нет в т.ч. по породам нет
 - 8.4. Категория густоты нет
редкий, средний, густой
 - 8.5. Средняя высота подроста, м нет
 - 8.6. Категория по крупности нет
мелкий, средний, крупный
 - 8.7. Встречаемость подроста, % нет
 - 8.8. Распределение по площади нет
равномерное, неравномерно, групповое
 - 8.9. Степень повреждений подроста нет
слабая, средняя, сильная
 - 8.10. Соответствие лесорастительным и иным условиям нет
соответствует - замена не требуется, не соответствует – замена требуется
9. Характеристика возобновления сопутствующих древесных пород, кустарника:
порода нет количество, шт./га нет средняя высота, м нет
10. Характеристика возобновления нежелательных малоценных пород:
порода нет количество, шт./га _____ средняя высота, м _____
11. Источники обсеменения стены леса
порода, источник: одиночные (шт./га), куртины, полосы, стены леса

12. Пни пород деревьев, возобновляющихся вегетативно, шт./га: клен – 80, липа – 480
порода
13. Характеристика санитарного состояния вредителей, болезней леса не обнаружено
заселенность вредными организмами, болезни леса
14. Предложения для разработки Проекта:
- 14.1. Способ лесовосстановления искусственный (лесные культуры)
естественный, искусственный (лесные культуры), комбинированный
- 14.2. Главные (целевые) породы Дуб черешчатый
сопутствующие _____
15. Срок лесовосстановления апрель 2026 г. - октябрь 2032 г.
начало, окончание (месяц, год)
16. Необходимость проведения предварительных и сопутствующих мероприятий:
очистка вырубki не требуется
санитарные не требуется
противопожарные не требуется
иные предложения нет

Исполнитель(и): инженер л/х
должность


подпись

Сафронов Д.П.
Ф.И.О

«09» августа 2025 г.