

Субъект Федерации Курская область  
Лесной район лесостепной район европейской части Р.Ф.  
Лесничество Обоянское Участковое лесничество Медвенское

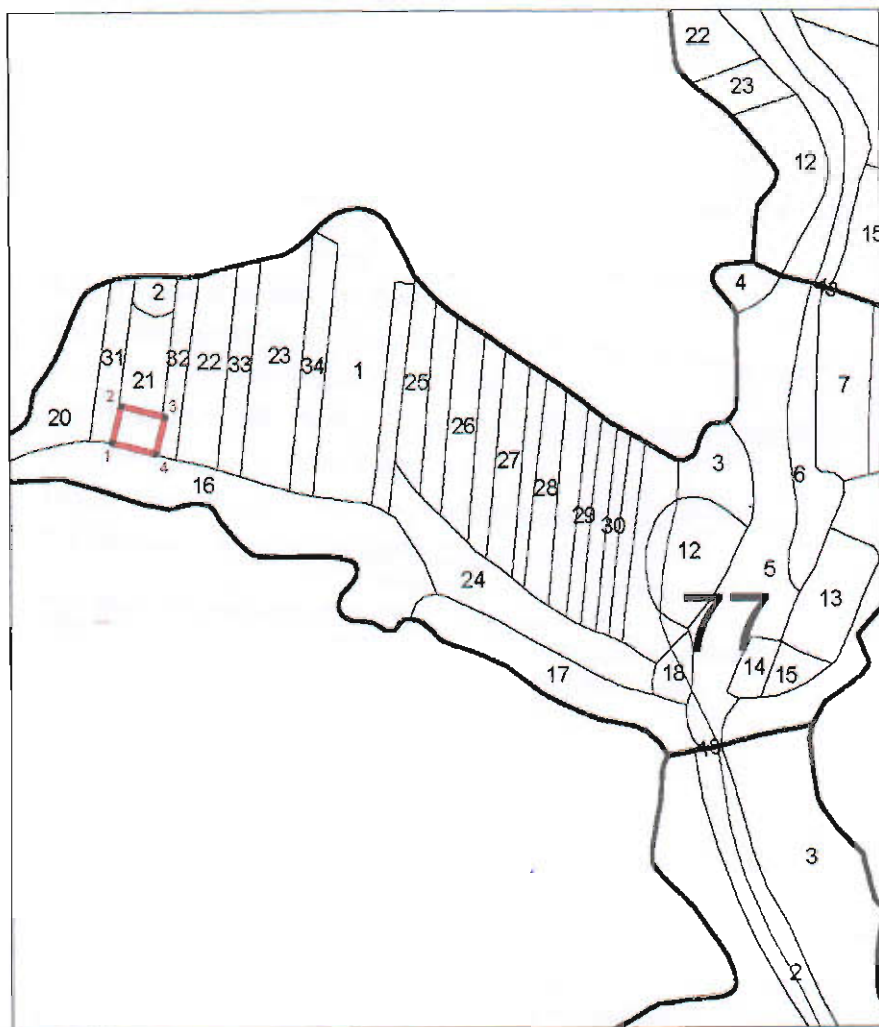
**ПРОЕКТ**  
**искусственного лесовосстановления №7/ 38/ 2022 год**

1. № квартала 77 № выдела 21
2. Площадь участка, га 0,4
3. Категория участка лесовосстановления **вырубка 2020 декабрь**  
вырубка, гарь, зная (год, месяц)
4. Исходный породный состав участка лесовосстановления **8Дбн1Кло1Ил+Гш,Ос**
5. Количество пней, тыс.шт./га до 0,5
- 5.1. Средняя высота пней, см 20
- 5.2. Средняя диаметр пней, см 40
6. Захламленность **слабая**  
отсутствует, слабая, средняя, сильная
7. Завалуненность, % **отсутствует**  
слабая, средняя, сильная, иные препятствия
8. Категория доступности для техники **узкополосная расчистка с понижением пней**  
а, б, в, г
9. Лесорастительные условия:
  - 9.1. Рельеф **равнинный**
  - 9.2. Почва **темно-серые суглинистые и деградированные черноземы свежая**  
тип, степень увлажнения, механический состав
  - 9.3. Поврежденность почвы участка (степень) **слабая**  
слабая, средняя, сильная
  - 9.4. Группа типов леса, тип лесорастительных условий **ДБСВ, Е2**
10. Характеристика сохраненного подроста главных пород: **нет**
  - 10.1. Количество подроста по категориям крупности тыс.шт./га **отсутствует**  
мелкий, средний, крупный
  - 10.2. Количество подроста в пересчете на крупный, тыс.шт./
  - 10.3. Жизнеспособность подроста **нет**  
жизнеспособный, нежизнеспособный
  - 10.4. Категория густоты **нет**  
редкий, средний, густой
  - 10.5. Средняя высота подроста, м **нет**
  - 10.6. Средний возраст подроста, лет **нет**
  - 10.7. Встречаемость подроста, **нет**
  - 10.8. Распределение по площади **нет**  
равномерное, неравномерно, групповое
11. Характеристика возобновления сопутствующих древесных пород, кустарника: **нет**
12. Характеристика возобновления нежелательных пород: порода            количество, шт./га             
средняя высота, м **нет**
13. Период лесовосстановления **апрель 2022 – сентябрь 2028**  
начало, окончание (месяц, год)
14. Технология лесовосстановления:
  - 14.1. Расчистка и подготовка участка **полосная (частичная) расчистка без понижения пней) (без корчевки) пней**  
полосная с корчевкой (без корчевки) пней, сплошная, понижение пней  
расстояния между центрами полос 3-3,5 м, ширина полос 1,5 м
  - 14.2. Подготовка почвы: **борозда**  
полоса, борозда, площадка, иное
    - 14.2.1. Расстояние между центрами рядов посадочных (посевных мест) 3-3,5 м
    - 14.2.2. Общая протяженность рядов посадочных (посевных мест) 3,33 км/га
    - 14.2.3. Срок подготовки почвы **сентябрь 2021**  
месяц, год
  - 14.3. Метод создания **посадка апрель 2022**  
посадка/ посеяв (месяц, год)
15. Характеристика посадочного (посевного) материала  
**сеянцы дуба череш. не менее 1-2 лет, высота не менее 15 см, диаметр не менее 4 мм.**  
род, вид, сеянцы, саженцы, возраст (лет), размеры стволика (высота, диаметр корневой шейки)  
**райопированный посадочный материал**  
семена: селекционная категория семян, происхождение, класс качества, семян



**Схема расположения мест  
при проведении работ при использовании лесов в 2022 году**  
Лесничество (лесопарк) – Обоянское, Медвенское участковое лесничество  
квартал 77, выдел 21

Масштаб – 1:10 000  
Площадь – участок №1-0,4 га



Экспликация объекта		
Порядковый номер характерной (поворотной) точки	Геодезические координаты	
	X	Y
1	51,46147	36,05333
2	51,46191	36,05350
3	51,46177	36,05434
4	51,46134	36,05416

Условные обозначения

 - границы участка

Достоверность и полноту сведений, указанных на данной странице, подтверждаю

Арендатор лесного участка  Жигулина Л.П.