

Репринцев Дмитрий Дмитриевич
Подписано цифровой подписью: Репринцев Дмитрий Дмитриевич
Дата: 2025.11.13 17:22:33 +03'00'

Приложение 2
к приказу Минприроды России
от 09.11.2020 N 910

УТВЕРЖДАЮ:
Должность Заместитель министра природных ресурсов Курской области
ФИО Репринцев Д.Д.
Дата 13.11.2025г.

Акт лесопатологического обследования № 2025-7/32 лесных насаждений Обоянского лесничества Курской области

Способ лесопатологического обследования: Визуальное
Инструментальное V

Место проведения:

Участковое лесничество	Урочище (дача)	Квартал (кварталы)	Выдел (выделы)	Площадь, га	ЛП выдел	Площадь ЛП выдела
Рыбино-Будское	-	4	4	7,5	-	-

Лесопатологическое обследование проведено на общей площади 7,5 га.

Кадастровый номер участка: 46:16:00 00 00:0010

Документ о праве пользования: договор аренды номер б/№ от 28.05.2010, вид разрешенного использования лесов: заготовка древесины.

Акт 2025

2. Инструментальное (детальное) обследование лесных насаждений.

2.1 Лесничество: Обоянское, уч. лесничество: Рыбино-Будское,
участок: -, кв. 4 выд. 4 ЛП выдел: -.

Наличие ограничений или особенностей участка, влияющих
на назначение СОМ:

имеется угроза возникновения очагов вредных организмов; имеется угроза увеличения
пожарной опасности в лесах.

2.2. Фактическая таксационная характеристика лесного
насаждения не соответствует таксационному описанию.

Причины несоответствия:

неравномерный состав и другие характеристики насаждения.

Ведомость лесных участков с выявленными несоответствиями
таксационным описаниям приведена в приложении 1 к данному Акту.

2.3. Состояние насаждения: с нарушенной устойчивостью.

2.4 СКС насаждения: 1,94. Причины ослабления, повреждения насаждения: опёнок (код
467). Данные причины определены по следующим признакам: ажурность кроны; усыхание
от 1/2 до 3/4 ветвей в кроне прошлых лет; наличие гнили; обрыв корней (вывал) прошлых
лет.

2.4.1 Заселено (отработано) стволовыми вредителями:

Вид вредителя	Порода	Встречаемость заселенных деревьев, % от запаса породы	Встречаемость отработанных деревьев, % от запаса породы	Степень заселения лесного насаждения
1	2	3	4	5
-	-	-	-	-
-	-	-	-	-
-	-	-	-	-
-	-	-	-	-
-	-	-	-	-
-	-	-	-	-

2.4.2 Повреждено огнем:

Вид пожара	Порода	Состояние корневых лап		Состояние корневой шейки		Высушивание луба		Обугленность древесины более 1/3 высоты ствола	
		% поврежденных от огнем корней	% деревьев с данным повреждением	Обугленность древесины шейки по окружности	% деревьев с данным повреждением	по окружности (1/4; 1/2; 3/4; более 3/4)	% деревьев с данным повреждением	по окружности ствола (< 1/2; > 1/2)	% деревьев с данным повреждением
1	2	3	4	5	6	7	8	9	10
-	-								
-	-								
-	-								
-	-								
-	-								

2.4.3 Поражено болезнями:

Болезнь/возбудитель	Порода	Встречаемость % от запаса насаждения	Степень поражения лесного насаждения
1	2	3	4
Опёнок	Дн	19,5	слабая
Опёнок	Ос	2	-
-	-	-	-
-	-	-	-
-	-	-	-
-	-	-	-

2.5. Выборке подлежит % деревьев по запасу, в том числе:
 без признаков ослабления 0 %,
 ослабленных 0 %,
 сильно ослабленных 0 %,
 усыхающих 0 %,
 свежего сухостоя 0 %,
 свежего ветровала 0 %,
 свежего бурелома 0 %,
 старого сухостоя 0 %,
 старого ветровала 0 %,
 старого бурелома 0 %.

2.6. Полнота лесного насаждения после уборки деревьев, подлежащих рубке, составит: -

Критическая полнота для данной категории лесных насаждений и преобладающей породы составляет 0,3.

Заключение к инструментальному обследованию участка

На площади 7,5 га насаждение с нарушенной устойчивостью. СКС ниже 2,51 санитарно-оздоровительные мероприятия не проводятся. Назначенные профилактические мероприятия по защите лесов: нет; агитационные мероприятия: нет.

Участковое лесничество	Урочище (дача)	Квартал	Выдел	Площадь выдела, га	ЛП выдел	Площадь ЛП выдела	Вид мероприятия	Площадь мероприятия, га	Порода	Доля выбираемой древесины по запасу, %	Рекомендуемый срок проведения мероприятия
1	2	3	4	5	6	7	8	9	10	11	12
Рыбино-Будское	.	4	4	7,5	-	-	не требует мероприятий	7,5	-	0	-

Ведомость перечета деревьев, назначенных в рубку, и абрис лесного участка прилагаются (прил. 2 и 3 к данному акту).

Рекомендации по проведению мероприятий, не относящихся к мероприятиям по предупреждению распространения вредных организмов: нет.

Дата проведения обследований: 09.10.2025 года.

Дата составления документа: 30.10.2025 года.

Исполнитель работ по проведению ЛПО:

ФИО: Шабанов С. И.

Организация: филиал ФБУ "Рослесозащита" - "ЦЗЛ Воронежской области"

Должность: Инженер-лесопатолог

Подпись

Телефон: 89515424113



Ведомость

к акту лесопатологического обследования № _____

лесных участков с выявленными несоответствиями таксационным описаниям

Субъект Российской Федерации: Курская область. Лесничество (лесопарк): Обоянское.

Участковое лесничество: Рыбино-Будское. Урочище (лесная дача): -.

1	2	3	4	5	6	7	8	9	10	Таксационная характеристика									Заложено пробных площадей	
										11	12	13	14	15	16	17	18	19	20	21
2022	4	4	7,5	Защитные	Противоэрозионные леса	нет	ТО			6Дн2КЛ1Л1ПШ+Ос	Дуб низкостволь ный	85	23	32	ДСН	0,6	3	190		
							Ф	-	7,5	6Дн4Кл+Ос	Дуб низкостволь ный	86	23	26	ДСН	0,5	3	170	8	0,531

Примечание:

ТО - таксационные описания

Ф - фактическая характеристика лесного насаждения

Исполнитель работ по проведению лесопатологического обследования:

Шабанов С. И.



Дата составления документа: 30.10.2025 года. Тел. 89515424113

ВРЕМЕННАЯ ПРОБНАЯ ПЛОЩАДЬ № 1, 2, 3, 4, 5, 6, 7, 8

1.1 Субъект Российской Федерации: Курская область.

Лесничество (лесопарк): Обоянское.

Участковое лесничество: Рыбино-Будское.

Урочище (лесная дача): -

Квартал: 4. Выдел: 4. Площадь выдела: 7,5 га.

Лесопатологический выдел: -

1.2 Метод перече́та: круговые площадки постоянного радиуса.

Количество лент/площадок: 8.

Размеры площадок: радиус 13,8- м.

Размер временной пробной площади: 0,48 га.

1.3 Фактическая таксационная характеристика насаждения:

состав: 6Дн4Кл+Ос; возраст: 86 лет; тип леса: ДСН; бонитет: 3.

запас на га: 170; полнота: 0,5; возобновление: отсутствует.

1.4 Номер очага вредных организмов: б/н.

Тип очага вредных организмов: -

Фаза развития очага вредных организмов: -

1.5 Причины ослабления, повреждения насаждения и время: опёнок (код 467). Время повреждения: 2022-2024 гг. Состояние насаждения: с нарушенной устойчивостью, СКС насаждения 1,94.

1.6 Назначенные мероприятия: не требует мероприятий.

Исполнитель работ по проведению лесопатологического обследования:

Шабанов С. И.



Дата составления документа: 30.10.2025 года. Тел. 89515424113

ВЕДОМОСТЬ ПЕРЕЧЕТА ДЕРЕВЬЕВ

Итоговая ведомость по насаждению. СКС насаждения: 1,94.

Ступени толщины см	Количество деревьев по категориям состояния, шт.																	Всего	
	1		2		3		4		5		5 (а,б,в)			5 (г,д,е)			шт./ куб.м.	в т.ч. подлежит рубке, %	
	Н	З	Н	З	Н	З	Н	З	Н	З	Н	З	О	Н	З	О			
1	2	3	4	5	6	7	8	9	10	11	12	13	14	15	16	17	18	19	
8	1				1													2	
12	3		1		11													15	
16	6		1		6													13	
20	17		3															20	
24	23		5		1													29	
28	13		4		3						1			1				22	1,4
32	6		5		8						1			2				22	2,1
36	6		6											2				14	1,4
40	2		3											1				6	0,7
более 40			1																
итого, шт	77		29		30						2			6				144	8
итого, куб.м.	42,1		25,1		12						1,7			6,6				87,5	8,3
итого, куб.%	48,2		28,7		13,7						1,9			7,5				100	9,4

Причины назначения в рубку деревьев категорий состояния:

1 _____

2 _____

3 _____

4 _____

Порода: Дн СКС породы: 2,39.

Ступени толщины см	Количество деревьев по категориям состояния, шт.																	Всего	
	1		2		3		4		5		5 (а,б,в)			5 (г,д,е)			шт./ куб.м.	в т.ч. подлежит рубке, %	
	Н	З	Н	З	Н	З	Н	З	Н	З	Н	З	О	Н	З	О			
1	2	3	4	5	6	7	8	9	10	11	12	13	14	15	16	17	18	19	
8					1													1	
12					11													11	
16					6													6	
24			1		1													2	
28	1		2		3									1				7	1,6
32	3		5		8									2				18	3,1
36	4		6											2				12	3,1
40	2		3											1				6	1,6
44			1															1	
более 44																			
итого, шт	10		18		30									6				64	6
итого, куб.м.	11,7		20,7		12									6,6				51	6,6
итого, куб.%	22,9		40,7		23,5									12,9				100	12,9

Причины назначения в рубку деревьев категорий состояния:

1 _____

2 _____

3 _____

4 _____

Порода2: Кл. СКС породы: 1.13.

Ступени толщины см	Количество деревьев по категориям состояния, шт.																	Всего	
	1		2		3		4		5		5 (а,б,в)			5 (г,д,е)			шт./ куб.м.	в т.ч. подлежит рубке, %	
	Н	З	Н	З	Н	З	Н	З	Н	З	Н	З	О	Н	З	О			
1	2	3	4	5	6	7	8	9	10	11	12	13	14	15	16	17	18	19	
8	1																	1	
12	3		1															4	
16	6		1															7	
20	17		3															20	
24	23		4															27	
28	12		2															14	
32	3																	3	
36	2																	2	
-																			
-																			
итого, шт	67		11															78	
итого, куб.м.	30,4		4,4															34,8	
итого, куб.%	87,4		12,6															100	

Причины назначения в рубку деревьев категорий состояния:

1
2
3
4

Порода3: Ос. СКС породы: 5.

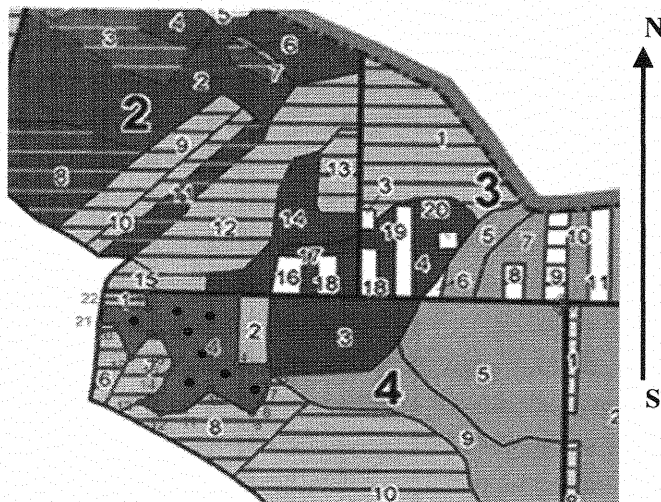
Ступени толщины см	Количество деревьев по категориям состояния, шт.																	Всего	
	1		2		3		4		5		5 (а,б,в)			5 (г,д,е)			шт./ куб.м.	в т.ч. подлежит рубке, %	
	Н	З	Н	З	Н	З	Н	З	Н	З	Н	З	О	Н	З	О			
1	2	3	4	5	6	7	8	9	10	11	12	13	14	15	16	17	18	19	
28											1							1	50
32											1							1	50
-																			
-																			
-																			
-																			
-																			
-																			
-																			
итого, шт											2							2	2
итого, куб.м.											1,7							1,7	1,7
итого, куб.%											100							100	100

Причины назначения в рубку деревьев категорий состояния:

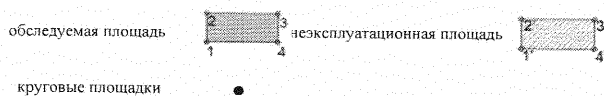
1
2
3
4

Абрис участка

Масштаб 1:10000



Условные обозначения:



№ квартала	№ выдела	№ ЛП выдела	Размеры ленты (круговой площадки) перечета					Координаты ПП	
			№ круговой площадки	Длина, м	Ширина, м	Радиус, м	Площадь, га		
4	4	-	1	-	-	13,8	0,06	51,32498559	35,82602623
			2	-	-	13,8	0,06	51,32549707	35,82715492
			3	-	-	13,8	0,06	51,32551322	35,82869718
			4	-	-	13,8	0,06	51,32471638	35,82824054
			5	-	-	13,8	0,06	51,32370418	35,82774943
			6	-	-	13,8	0,06	51,32384417	35,82980865
			7	-	-	13,8	0,06	51,32551322	35,82824054
			8	-	-	13,8	0,06	51,32370418	35,82602623
			кол-во	-	-				

Пространственное размещение лесопатологических выделов

Номера точек	Координаты		Длина, м
1->2	51,32557°	35,82655°	41
2->3	51,32593°	35,82651°	223
3->4	51,32589°	35,82971°	185
4->5	51,32423°	35,82966°	76
5->6	51,32423°	35,83075°	29
6->7	51,32399°	35,8309°	27
7->8	51,32377°	35,83074°	54
8->9	51,32331°	35,83049°	37
9->10	51,32304°	35,83018°	120
10->11	51,32362°	35,82872°	86
11->12	51,32309°	35,82781°	58

Исполнитель работ по проведению лесопатологического обследования:

Шабанов С. И.

Дата составления документа: 30.10.2025 года. Тел. 89515424113

Таксационное описание

Приложение 2

ООО "Дубрава-Инфо" Обоянское л-во Рыбино-Будское уч.л-во
ПРОТИВОЭРОЗИОННЫЕ ЛЕСА

Квартал: 4

№	Вид	Состав	Э	Л	В	Д	К	Г	В	Тип	П	Запас сырья	раст.	К	Запас на выделе	м3	Един.	Захламлен.	Хозяйственные			
№	в	Пло-	подрост.	Я:	ле:	о:	В:	и:	л:	р:	о:	леса:	м3	л:	л:	л:	дер.	распоряжения				
№	е:	га:	почва,	У:	м:	а:	р:	с:	м:	в:	в:	и:	тип:	н:	На:	В:	т.ч.:	о:	дер.			
№	р:	л:	особенности	-:	н:	с:	т:	т:	з:	з:	е:	услов.	т:	га:	на:	сост.:	а:	стоя:	дин:	воз.	Общий:	Лик:
№	а:	а:	выдела	н:	т:	т:	а:	р:	р:	р:	т:	а:	выдел:	пород:	р:	л:	л:	л:	л:	л:	л:	л:
1	,4	лесные культуры	10Д+КЛХ+ИЛГ	1	Д	62	20	24	4	2	1	ДСН	,7	190	76	76						
		единичные деревья	10ДН	ДН	85	23	40						10				4					
		подлесок:	ЛЩ ГУСТОЙ																			
2	1,3	5Д2КЛ2Я1ОС	1 Д 23 КЛ Я ОС	1	Д	80	22	28	4	2	2	ДСН	,5	160	208	104						7
		подрост:	8КЛ2Я (10) 2,0 м, 0,5 тыс.шт/га																			
		подлесок:	ЛЩ БР ГУСТОЙ																			
3	6,2	5ДНЗЯ2КЛ+ИЛГ	1 ДН 24 Я КЛ	1	ДН	85	23	28	9	4	3	ДСН	,7	250	1550	775	2					31
		подрост:	8КЛ2Я (10) 2,0 м, 0,5 тыс.шт/га																			
		подлесок:	ЛЩ БР ГУСТОЙ																			ЧЕРЕСПОЛ.ПОС.Р 25% СОЗД.Л/КУЛЬТУР
4	7,5	6ДН2КЛ1Я1ГШ+ОС	1 ДН 22 КЛ Я ГШ	1	ДН	85	23	32	9	4	3	ДСН	,6	190	1425	855	2					38
		подрост:	8КЛ2Я (10) 2,0 м, 0,5 тыс.шт/га																			
		подлесок:	ЛЩ БР ГУСТОЙ																			ЧЕРЕСПОЛ.ПОС.Р 25% СОЗД.Л/КУЛЬТУР
5	11,8	6Я2Д2КЛ	1 Я 24 Д КЛ	1	Я	95	26	36	5	2	1	ДСН	,8	240	2832	1699	2					59
		подрост:	8КЛ2Я (10) 2,0 м, 0,5 тыс.шт/га																			
		подлесок:	ЛЩ БР ГУСТОЙ																			ПРОХ.РУВ.2 ОЧ. 20%
		склон	3 -10																			
6	1,2	лесные культуры	6Д4ИЛГ	1	Д	59	17	24	3	2	2	ДСН	,6	130	156	94						
		подлесок:	ЛЩ ГУСТОЙ																			
7	1,8	лесные культуры	10Д	1	Д	77	22	28	4	2	2	ДСН	,7	220	396	396						
		единичные деревья	10ДН	ДН	90	24	40							10								18
		подлесок:	ЛЩ ГУСТОЙ																			
		, НАСАЖДЕНИЕ	РАЗНОВОЗРАСТНОЕ																			
8	4,7	лесные культуры	5Д2ЯЗ2КЛ1В	1	Д	72	21	24	4	2	2	ДСН	,7	200	940	470						24
			21 ЯЗ КЛ																			

