

Субъект Федерации Курская область
Лесной район лесостепной район европейской части РФ
Лесничество Хомутовское Участковое лесничество Калиновское

ПРОЕКТ

искусственного лесовосстановления № 12/19 2022 год

1. № квартала 100 № выдела 3,л5
2. Площадь участка, га 0,1
3. Категория участка лесовосстановления вырубка 2020, сентябрь
вырубка, гарь, иная (год, месяц)
4. Исходный породный состав участка лесовосстановления 7Дбн2Ос1Б+Клю
5. Количество пней, тыс.шт./га 0,4
- 5.1. Средняя высота пней, см 20 5.2. Средний диаметр пней, см 38
6. Захламленность отсутствует
отсутствует, слабая, средняя, сильная
7. Завалуненность, % отсутствует
слабая, средняя, сильная, иные препятствия
8. Категория доступности для техники доступно без расчистки и корчевки пней
а, б, в, г*
9. Лесорастительные условия:
 - 9.1. Рельеф склон ЮВ- 15°
 - 9.2. Почва свежая, деградированные глубоко гумусированные черноземы
тип, степень увлажнения, механический состав
 - 9.3. Поврежденность почвы участка (степень) слабая
слабая, средняя, сильная
 - 9.4. Группа типов леса, тип лесорастительных условий Дбсв, Е2
10. Характеристика сохраненного подроста главных пород:
 - 10.1. Количество подроста по категориям крупности тыс.шт./га подрост отсутствует
мелкий, средний, крупный
 - 10.2. Количество подроста в пересчете на крупный, тыс.шт/га отсутствует
 - 10.3. Жизнеспособность подроста отсутствует
жизнеспособный, нежизнеспособный
 - 10.4. Категория густоты нет
редкий, средний, густой
 - 10.5. Средняя высота подроста, м нет
 - 10.6. Средний возраст подроста, лет нет
 - 10.7. Встречаемость подроста, нет
 - 10.8. Распределение по площади нет
равномерное, неравномерно, групповое
11. Характеристика возобновления сопутствующих древесных пород, кустарника:
порода отсутствуют количество, шт./га- средняя высота, м -
12. Характеристика возобновления нежелательных пород: порода ___ количество, шт./га ___
средняя высота, м нет
13. Период лесовосстановления апрель 2022 – сентябрь 2028
начало, окончание (месяц, год)
14. Технология лесовосстановления:
 - 14.1. Расчистка и подготовка участка участок готов для подготовки почвы
полосная с корчевкой (без корчевки) пней; сплошная, понижение пней
расстояния между центрами полос - м, ширина полос - м
 - 14.2. Подготовка почвы: борозда
полоса, борозда, площадка, иное
 - 14.2.1. Расстояние между центрами рядов посадочных (посевных мест) 3,5 м,
 - 14.2.2. Общая протяженность рядов посадочных мест 2,800 км/га
 - 14.2.3. Срок подготовки почвы сентябрь, 2021 месяц, год
 - 14.3. Метод создания посадка апрель, 2022
посадка/ посев (месяц, год)

* а - доступно без расчистки и корчевки пней, б- узкополосная расчистка без корчевки пней, понижение пней; в- узкополосная расчистка с корчевкой пней диаметром до 24 см, г- широкополосная расчистка с корчевкой всех пней на полосах.

15. Характеристика посадочного (посевного) материала
сеянцы дуба не менее 1-2 лет, высота не менее 15 см, д не менее 4 мм.

род, вид, сеянцы, саженцы, возраст (лет), размеры стволика (высота, диаметр корневой шейки)

районированный посадочный материал

семена: селекционная категория семян, происхождение, класс качества семян

16. Предпосевная подготовка семян нет

снегование, стратификация, обработка фунгицидами, иная

17. Норма высева нет кг/га

18. Размещение семян при посеве нет

строчками, лунками, иное

19. Схема размещения посадочных расстояния между рядами 3,5 м, в рядах 0,6 м

20. Густота посадки, посева (количество посадочных, посевных мест) 4,4 тыс./га

21. Видовой состав культивируемых пород, ед. 10Д

в т.ч. главная (ые) 10Д

сопутствующая(ие) нет

22. Схема смешения пород Д-Д-Д

23. Проектируемая норма дополнения, % по результатам оценки приживаемости

количество посадочных (посевных) мест, тыс.шт./га по результатам оценки приживаемости

24. Уход за лесными культурами (агротехнический, лесоводственный):

24.1. Количество агротехнических уходов 12 и по годам 2022 год – 4 ухода; 2023г. – 3; 2024г. -2;

2025г. -2; 2026г. -1

годы, количество

Технология уничтожение нежелательной травянистой и древесной растительности в рядах и междурядьях.

ручная оправка растений, рыхление почвы с уничтожением травянистой и древесной растительности

в рядах и междурядьях, подкормка и полив культур

24.2. Количество лесоводственных уходов 3 и по годам 2024 – 2 ухода, 2025 – 1 уход (при необходимости)

годы, количество

Технология уничтожение нежелательной древесно-кустарниковой растительности

уничтожение нежелательной древесно-кустарниковой растительности

25. Борьба с вредителями, болезнями леса нет

перечень мероприятий, объем работы

26. Противопожарные мероприятия нет

перечень мероприятий, объем работы

27. Иные мероприятия нет

28. Проектируемые показатели оценки качества восстанавливаемых лесов

Приживаемость лесных культур, %: 1 год не менее 85 % 2 год не менее 85%
иной год нет.

Параметры лесных культур в возрасте 7 лет (иной возраст):

количество деревьев культивируемых пород, тыс.шт./га, всего 2,5 в т.ч. по породам Д 2,5

соотношение средних высот деревьев культивируемых пород и естественно возобновившихся нежелательных (сопутствующих) пород 1/2.

29. Характеристика созданного молодняка при отнесении к землям, на которых расположены леса:

29.1. Проектируемый возраст (год) отнесения к землям, на которых расположены леса не менее 7 лет, год 2028.

29.2. Состав пород 10Д

29.3. Количество деревьев главных пород, не менее тыс.шт./га 1,5

29.4. Средняя высота, м не менее 1,1 м.

29.4.1. Соотношение средних высот деревьев культивируемых пород и естественно возобновившихся пород 1/2,5 не более

К Проекту прилагаются:

1. Чертеж участка

2. Перечетная ведомость жизнеспособного подроста при обследовании участка лесовосстановления

Исполнитель : глава К/х «Попрядухин Ю.А.»

должность

подпись

Ф.И.О

Попрядухин А.М.

«19»августа 2021 г.



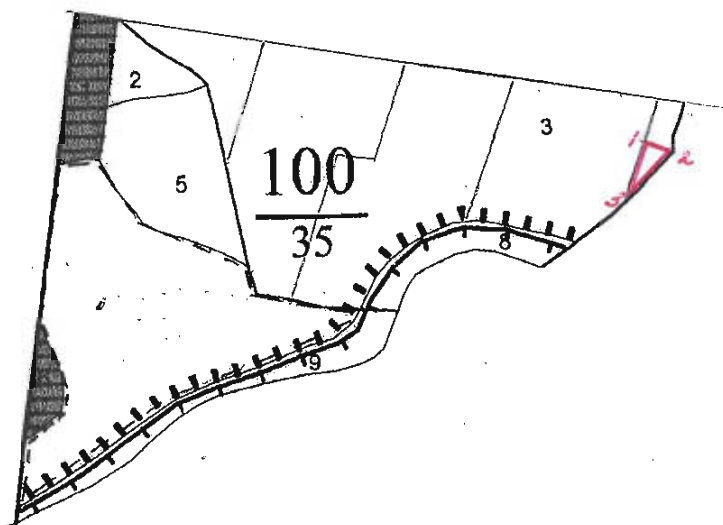
Схем – планчик

Участка, назначенного под искусственное лесовосстановление в 2022 году

по Хомутовскому лесничеству

Квартал № 100 выдел № 31501 площадь 0,1 гектар

Масштаб 1 : 10000



ГЕОДЕЗИЧЕСКИЙ ЖУРНАЛ

№ точек	Геодезические координаты				№ точек			
	X	Y						
1	439099,98	1198718,758			10			
2	439099,59	1198707,001			11			
3	439069,056	1198718,44			12			
4					13			
5					14			
6					15			
7					16			
8					17			
9					18			
					19			

Съемку и накладку произвел

В.И.

Котельников В.И.