

УТВЕРЖДАЮ:

Должность Заместитель министра
природных ресурсов Курской
области

ФИО Репринцев Д.Д.

Дата 24.09.2024.

Акт
лесопатологического обследования № 2024-8/26
лесных насаждений Рыльского лесничества
Курской области

Способ лесопатологического обследования: Визуальное V
Инструментальное

Место проведения:

Участковое лесничество	Урочище (дача)	Квартал (кварталы)	Выдел (выделы)	Площадь, га	ЛП выдел	Площадь ЛП выдела
Ивановское	-	39	13	6,9	-	-

Лесопатологическое обследование проведено на общей площади 6,9 га.

Кадастровый номер участка: 46:20:000000:005

Документ о праве пользования: договор аренды номер - от 29.05.2008 г., вид разрешенного использования лесов: заготовка древесины.

Менз Шуб

1. Визуальное (рекогносцировочное) лесопатологическое обследование.

Наземное V

Дистанционное

1.1. На площади 6,9 га фактическая таксационная характеристика соответствует таксационному описанию.

1.2. Лесные насаждения с нарушенной и утраченной устойчивостью выявлены на площади 6,9 га.

Уч. лес-во	Урочище (дача)	Квартал	Выдел	Площадь, га		Причина ослабления (гибели)
				с нарушенной устойчивостью	с утраченной устойчивостью	
Ивановское	-	39	13	6,9	-	773; 822; 358; 355; 821; 360.

Состояние обследованных лесных насаждений приведено в приложениях 1.1 - 1.4 к Акту в зависимости от метода проведения ЛПО.

1.3. В обследованных лесных участках прогнозируется:

Прогноз	Площадь, га
Ослабление лесных насаждений	-
Усыхание лесных насаждений различной степени	-
Развитие очагов вредных организмов	6,9

1.4. Обнаружено загрязнение лесного участка отходами и выбросами: промышленными бытовыми

Вид загрязнения	Размеры загрязнения			Объем, кубм	Площадь загрязнения, га
	ширина, м	длина, м	высота, м		

ЗАКЛЮЧЕНИЕ

На площади 6,9 га насаждение ослабленное. Назначенные профилактические мероприятия по защите лесов: нет; агитационные мероприятия: нет.

Уч. Л-во	Урочище	Квартал	Выдел	Площадь выдела	ЛП выдел	Площадь ЛП выдела	Вид мероприятия	Срок проведения
1	2	3	4	5	6	7	8	9
Ивановское	-	39	13	6,9	-	-	-	-

Дата проведения обследований: 20.08.2024 года.

Исполнитель работ по проведению лесопатологического обследования:
ФИО: Шабанов С. И.

Организация: филиал ФБУ "Рослесозащита" - "ЦЗЛ Воронежской области"

Должность: Инженер-лесопатолог

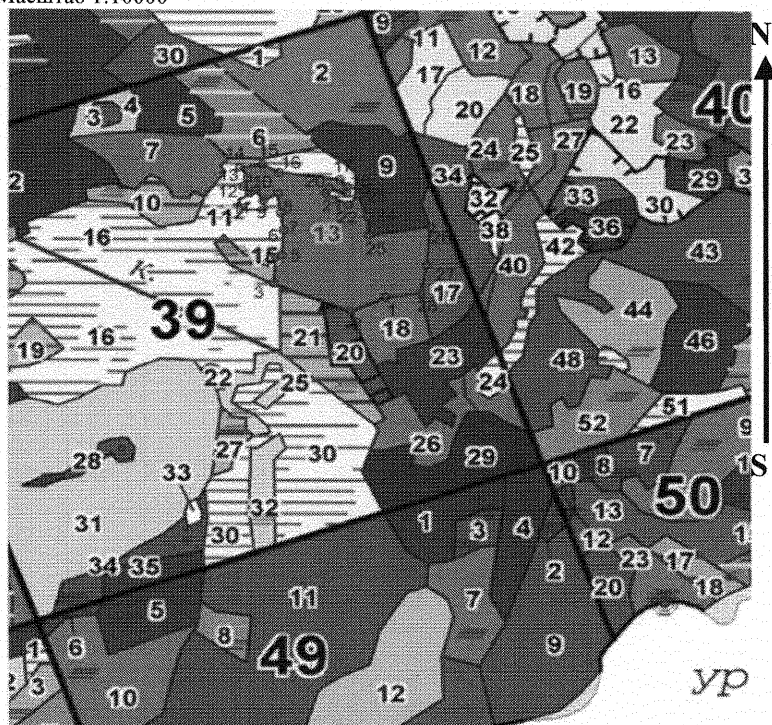
Подпись _____

Телефон: 89515424113

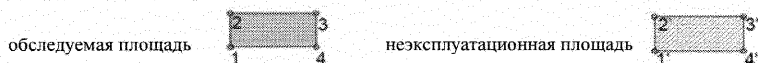


Абрис участка

Масштаб 1:10000



Условные обозначения:



№ квартала	№ выдела	№ ЛП выдела	Размеры ленты (круговой площадки) перечега				Координаты ПП
			Длина, м	Ширина, м	Радиус, м	Площадь, га	
39	13	-	1	-	-	6,9000	

Пространственное размещение лесопатологических выделов

Номера точек	Координаты		Длина, м
1->2	51,63903°	34,87139°	77
2->3	51,63873°	34,87038°	167
3->4	51,63931°	34,86814°	60
4->5	51,63985°	34,8682°	13
5->6	51,63989°	34,86837°	57
6->7	51,6404°	34,86843°	40
7->8	51,64076°	34,86834°	44
8->9	51,64115°	34,86826°	34
9->10	51,641°	34,86784°	29
10->11	51,64122°	34,86762°	15
11->12	51,64115°	34,86744°	20
12->13	51,64129°	34,86726°	21
13->14	51,64146°	34,86738°	30
14->15	51,64169°	34,86716°	46
15->16	51,64174°	34,86781°	38
16->17	51,64159°	34,8683°	123
17->18	51,64145°	34,87007°	22
18->19	51,64129°	34,87027°	14
19->20	51,64117°	34,87026°	35
20->21	51,64127°	34,86977°	14
21->22	51,64116°	34,86965°	52
22->23	51,64093°	34,8703°	30
23->24	51,64113°	34,8706°	52

24->25	51,64069°	34,87087°	44
25->26	51,6403°	34,87091°	124
26->27	51,64048°	34,87269°	88
27->28	51,63969°	34,87259°	66
28->1	51,63912°	34,87241°	71

Исполнитель работ по проведению лесопатологического обследования:

Шабанов С. И.



Дата составления документа: 13.09.2024 года. Тел. 89515424113

