

Субъект Федерации *Курская область*

Лесной район *лесостенная зона европейской части РФ*

Лесничество (или лесопарк) *Железногорское* Участковое лесничество *Кармановское*

**Карточка
обследования участка № 3-1-23 / 2022 год
при выборе способа и технологии лесовосстановления**

1 № квартала *34* № выдела *22 (д.1)*

2 Площадь участка, с точностью до 0,1 га *1,2*

3 План участка. Масштаб 1:10 000 (Прилагается к Карточке)

4 Категория площади: лесовосстановления *вырубка 2021*
вырубка, гарь, иная (год, месяц)

5 Исходный породный состав участка лесовосстановления, % *бДННЗОС1Б+ЛП*

6 Условия для работы техники:

6.1 Количество пней, тыс.шт./га: всего *0,45* в т.ч. диаметром более 24 см *0,1*

6.2 Высота пней, см *15* в т.ч. диаметром более 24 см _____ в т.ч. высотой 30 см и более
нет

6.3 Диаметр пней, см *38* в т.ч. диаметром более 24 см _____

6.4 Захламленность, м³/га *слабая*
отсутствует, слабая, средняя, сильная

6.5 Завалуненность, % *отсутствует*
слабая, средняя, сильная, иные препятствия

6.6 Категория доступности для работы техники *а – доступно без расчистки и раскорчевки*
а, б, в, г

7 Лесорастительные условия:

7.1 Рельеф *Пологие склоны и ровные месторасположения*

7.2 Группа типов леса *С2Д*

7.3 Тип условий местопроизрастания *ДОСН*

7.4 Почва *Темно-серые и серые супесчаные, серые лесные суглинистые*
тип, механический состав, степень увлажнения

7.5 Степень задернения почвы *средняя*
слабая, средняя, сильная

7.6 Поврежденность почвы участка (степень) *слабая*
слабая, средняя, сильная

7.6.1 Сильные повреждения почвы, % от общей площади *нет*

7.7 Степень минерализации почвы, % от площади участка *нет*

8 Характеристика сохраненного подроста главных (целевых) пород:

8.1 Средний возраст подроста, лет *нет*

8.2 Жизнеспособность подроста *нет*
жизнеспособный, нежизнеспособный

8.3 Количество тыс./га: всего *нет* в т.ч. по породам *нет*

8.4 Категория густоты *нет*
редкий, средний, густой

8.5 Средняя высота подроста, м *нет*

8.6 Категория по крупности *нет*
мелкий, средний, крупный

8.7 Встречаемость подроста, % *нет*

8.8 Распределение по площади *нет*
равномерное, неравномерно, групповое

8.9 Степень повреждений подроста *нет*
слабая, средняя, сильная

Проект лесовосстановления

на лесном участке N3 -1-23 /2022год

Лесовосстановление
комбинированное)

искусственное

Субъект Российской Федерации Курская область

Лесной район Лесостепной район европейской части РФ

Характеристика местоположения лесного участка:

Лесничество

Железногорское

Участковое лесничество

Кармановское

N квартала

34

N выдела

22 (д.1)

Площадь лесного участка, га 1,2

Характеристика лесорастительных условий лесного участка:

Рельеф участка (уклон)

Пологие склоны и ровные месторасположения

Гидрологические условия (увлажнение)

свежий

Почва

Темно-серые и серые супесчаные, серые лесные суглинистые

Характеристика площадей лесного участка: вырубка 2021 года

(вырубки, гари, прогалины, иные не занятые лесными насаждениями или предназначенные для лесовосстановления земли)

Характеристика вырубки:

Количество пней, тыс. штук/га

0,45

Характер и размещение оставленных деревьев и кустарников (куртины, полосы, групповое, равномерное) нет

Степень задернения почвы (слабая, средняя, сильная)

средняя

Степень минерализации почвы (% от площади лесного участка)

0%

Состояние очистки от порубочных остатков и валежника (захлавленность, м) слабая (5-20 м /га)

а) отсутствует (до 5 м /га); б)слабая (5-20 м /га); в)средняя (20-50 м /га); г)сильная (более 50 м /га)

Категория доступности для техники

доступная

а) доступная; б) требуется узкополосная расчистка без корчевки пней; в) требуется узкополосная расчистка; г) требуется широкополосная расчистка с корчевкой пней.

Характеристика имеющихся подроста и молодняка лесных древесных пород:

нет подроста и молодняка

Проектируемый способ лесовосстановления:

искусственное лесовосстановление

Обоснование проектируемого способа лесовосстановления основных лесных древесных пород восстанавливаемых лесов с учетом особенностей производства работ в различных категориях защитных лесов и особо защитных участках лесов (для лесных участков, предназначенных для проведения лесовосстановления, на которых лесовосстановительные мероприятия осуществляются лицами, указанными в подпункте "а" пункта 6 Правил, государственными (муниципальными) учреждениями, указанными в подпункте "б" пункта 6 Правил

отсутствие подроста (Приложение 19 к Правилам лесовосстановления, таблица 2)

Сроки и технологии (методы) выполнения работ по лесовосстановлению (для лесных участков, предназначенных для проведения лесовосстановления, на которых лесовосстановительные мероприятия осуществляются лицами, указанными в подпункте "а" пункта 6 Правил, государственными (муниципальными) учреждениями, указанными в подпункте "б" пункта 6 Правил

октябрь 2022-подготовка почвы, нарезание борозд через 3,0 м,
октябрь 2023 год - посадка ручным способом через 1,5 м

Сроки и технологии (методы) выполнения работ по агротехническим уходам (для лесных участков, предназначенных для проведения лесовосстановления, на которых лесовосстановительные мероприятия осуществляются лицами, указанными в подпункте "а" пункта 6 Правил, государственными (муниципальными) учреждениями, указанными в подпункте "б" пункта 6 Правил)

уничтожение сорной травянистой растительности в ряду и в междурядьях 2024 год - 4 ухода в мае, июне, июле, августе, 2025 год -3 ухода в июне,июле, августе, 2026 год-2 ухода в июне, августе, 2027 год -1 уход в июне, 2028 год -1 уход в августе

Сроки и технологии (методы) выполнения работ по лесоводственным уходам (для лесных участков, предназначенных для проведения лесовосстановления, на которых лесовосстановительные мероприятия осуществляются лицами, указанными в подпункте "а" пункта 6 Правил, государственными (муниципальными) учреждениями, указанными в подпункте "б" пункта 6 Правил)

2029 год- уничтожение нежелательной древесно-кустарниковой растительности

Требования к используемому для лесовосстановления посадочному (посевному) материалу:

Порода: дуб

Вид посадочного материала (сеянцы, саженцы с открытой (закрытой) корневой системой, селекционная

категория происхождения семян, лесосеменной район) сеянцы с закрытой коневой системой

возраст, лет Согласно Правилам лесовосстановления

высота, см Согласно Правилам лесовосстановления

диаметр корневой шейки, мм Согласно Правилам лесовосстановления

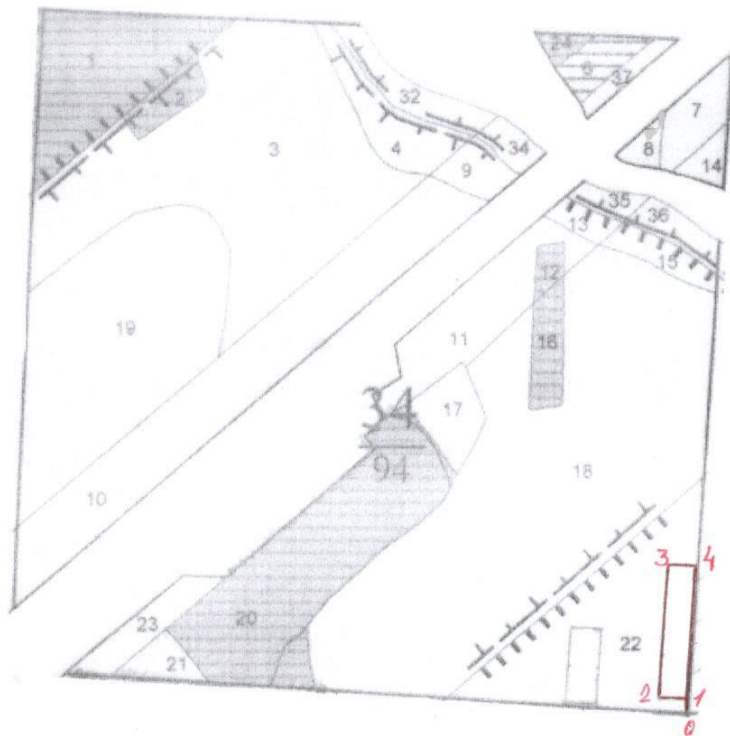
СХЕМА

участка, назначенного под искусственное лесовосстановление в 2023 году
по Железногорскому лесничеству.

Кармановское участковое лесничество

квартал 34, выдел 22, делянка 1 площадь делянки – 1,2 га

Масштаб 1:10 000



ГЕОДЕЗИЧЕСКИЙ ЖУРНАЛ

№ точек	Направление, румб	Длина линий, м	Геодезические координаты	
			Широта	Долгота
0-1	СВ-4	20	52.17864	35.36305
1-2	СЗ-87	50	52.17895	35.36320
2-3	СВ-3	210	52.17886	35.36258
3-4	СВ-87	50	52.18089	35.36264
4-1	ЮЗ-3	210	52.18086	35.36330

Съемку и накладку произвел *ст. инженер Шинилов С.А.*