

Субъект Федерации Курская область

Лесной район Лесостепной район европейской части РФ

Лесничество Солнцевское Участковое лесничество Мантуровское

ПРОЕКТ
искусственного лесовосстановления № 10 – 13-2021 год

1. № квартала 9 № выдела 13 №3
2. Площадь участка, га 1,2 га
3. Категория участка лесовосстановления вырубка 2020 года, август
вырубка, гарь, иная (год, месяц)
4. Исходный породный состав участка лесовосстановления 10ДНН+ГШ+ЯО+КЛЮ
5. Количество пней, тыс.шт./га: 0,4
- 5.1 Средняя высота пней, см 20
- 5.2 Средний диаметр пней, см 32
6. Захламленность отсутствует
отсутствует, слабая, средняя, сильная
7. Завалуненность, % отсутствует
слабая, средняя, сильная, иные препятствия
8. Категория доступности для техники а-доступно без расчистки и корчевки пней
а, б, в, г
9. Лесорастительные условия:
 - 9.1 Рельеф равнинный
 - 9.2 Почва темно-серые темно-серые и серые супесчаные, серые лесные суглинистые
тип, механический состав, степень увлажнения
 - 9.3 Поврежденность почвы участка (степень) слабая
слабая, средняя, сильная
 - 9.4 Группа типов леса, тип лесорастительных условий ДОСН, С2Д
10. Характеристика сохраненного подроста главных пород:
 - 10.1 Количество подроста по категориям крупности, тыс. шт / га отсутствует
 - 10.2 Количество подроста в пересчете на крупный, тыс. шт / га отсутствует
 - 10.3 Жизнеспособность подроста нет
жизнеспособный, нежизнеспособный
 - 10.4 Категория густоты нет
редкий, средний, густой
 - 10.5 Средняя высота подроста, м нет
 - 10.6 Средний возраст подроста, лет нет
 - 10.7 Встречаемость подроста, % нет
 - 10.8 Распределение по площади нет
равномерное, неравномерное, групповое
11. Характеристика возобновления сопутствующих древесных пород, кустарника:
порода количество, шт./га нет средняя высота, м нет
12. Характеристика возобновления нежелательных пород:
порода нет количество, шт./га нет средняя высота, м нет

13. Период лесовосстановления апрель 2021 – сентябрь 2027
начало, окончание (месяц, год)
14. Технология лесовосстановления:
- 14.1 Расчистка и подготовка участка полосная без корчевки пней
полосная с корчевкой (без корчевки) пней, сплошная, понижение пней
 расстояния между центрами полос _____ м, ширина полос _____ м
- 14.2 Подготовка почвы: борозда
полоса, борозда, площадка, иное
- 14.2.1 Расстояние между центрами рядов посадочных (посевных мест) 3,0 м,
- 14.2.2 Общая протяженность рядов посадочных (посевных мест) 4,0 км/га
- 14.2.3 Срок подготовки почвы апрель 2021 _____ месяц, год
- 14.3 Метод создания посадка (апрель 2021)
посадка/ посев (месяц, год)
15. Характеристика посадочного(посевного) материала сеянцы дуба черешчатого 2-х лет, диаметр стволика у корневой шейки не менее 4 мм, высота стволика не менее 15 см.
Сеянцы клена остролистного не менее 1- 2 лет, диаметр стволика у корневой шейки не менее 3 мм, высота не менее 15 см.
16. Предпосевная подготовка семян нет
снегование, стратификация, обработка фунгицидами, иная
17. Норма высева нет кг/га
18. Размещение семян при посеве нет
строчками, лунками, иное
19. Схема размещения посадочных, посевных мест, расстояния:
 между рядами 3,0 м, в рядах 0,75 м
20. Густота посадки, посева (количество посадочных, посевных мест) 4,4 тыс./га
21. Видовой состав культивируемых пород, ед. 7ДЧ 3КЛО
 в т.ч. главная (ые) дуб черешчатый, сопутствующая (ие) клен остролистный
22. Схема смешения пород 3ДЧ1КЛО
23. Проектируемая норма дополнения, % по результатам оценки приживаемости
 количество посадочных (посевных) мест, тыс. шт/га по результатам оценки приживаемости
24. Уход за лесными культурами (агротехнический, лесоводственный)
- 24.1 Количество агротехнических уходов: 12 и по годам : 2021 год - 4-х кратный уход, 2022 год -3-х кратный уход, 2023 год -2-х кратный уход, 2024 год -2-х кратный уход, 2025 год-1- кратный уход.
- Технология оправка, уничтожение травянистой и древесной растительности в рядах и междурядах
ручная оправка растений, рыхление почвы с уничтожением травянистой и древесной растительности
- 24.2 Количество лесоводственных уходов 2 и по годам 2026 – 1 уход, 2027 – 1уход (при необходимости)
 Технология уничтожение и предупреждение появления травянистой и нежелательной древесной растительности

уничтожение или предупреждение появления травянистой и нежелательной древесной растительности

25. Борьба с вредителями, болезнями леса нет
перечень мероприятий, объем работы
26. Противопожарные мероприятия нет
перечень мероприятий, объем работы
27. Иные мероприятия нет
28. Проектируемые показатели оценки качества восстанавливаемых лесов
Приживаемость лесных культур, %: 1 год не менее 85%, 2 год не менее 85%.
Параметры лесных культур в возрасте 5 лет (иной возраст):
количество деревьев культивируемых пород, тыс.шт./га, всего 2.2
в т.ч. по породам дуб чер. – 1500 шт, клен остр. – 700 шт
соотношение средних высот деревьев культивируемых пород и естественно
возобновившихся нежелательных пород, 1:3
29. Характеристика созданного молодняка при отнесении к землям, занятым лесными
посадками:
- 29.1 Проектируемый возраст (год) отнесения к землям, занятым лесными посадками
не менее 7 лет, год 2027.
- 29.2 Состав пород 7 Дч 3Кло
- 29.3 Количество деревьев главных пород, не менее тыс.шт./га, всего 1,5
- 29.4 Средняя высота, м не менее 1,1 м
- 29.4.1 Соотношение средних высот деревьев культивируемых пород и естественно
возобновившихся нежелательных пород, 1:2

К Проекту прилагаются:

1. Чертеж участка

Исполнитель(и) ст. инженер
должность

Логачева Л.М.
Ф. И.О.

Логачева
подпись

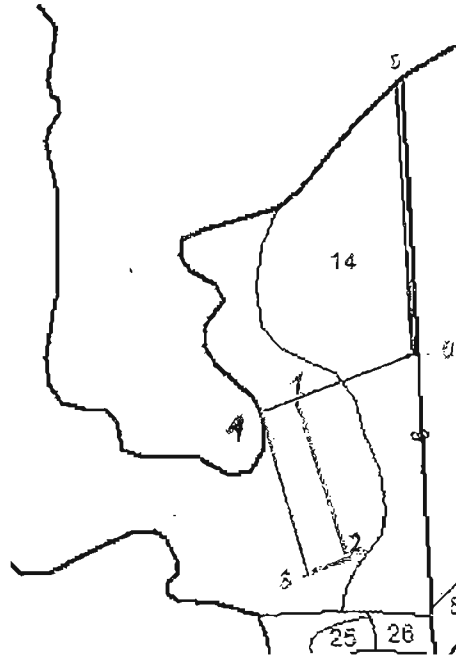
«26» мая 2021 г.

Солщевское лесничество
Мантуровское участковое лесничество

ПЛАН

участка, отведённого под лесные культуры на 2021г.
ур. «Бурдоевское» квартал 9, выдел 13, (д3) площадь 1,2 га

План участка, масштаб 1:10 000



Условные обозначения: - участок лесных культур

ЭКСПЛИКАЦИЯ			
№ п/п	Направ ление	Румб. гр.	Длина, м
1-2	ЮВ	16 ⁰	240
2-3	ЮЗ	70 ⁰	50
3-4	СЗ	16 ⁰	240
4-1	СВ	70 ⁰	50
ПРИВЯЗКА			
0-0 ¹	ЮВ	3 ⁰	395
0 ¹ -1	ЮЗ	70	160

Чертил: инженер Логачева И.М. Логачева И.М.