

Проект лесовосстановления на лесном участке № 2-3 / 2026 год

Лесовосстановление: Искусственное (естественное, искусственное, комбинированное)

Субъект Российской Федерации: Курская область

Лесной район: Лесостепной район европейской части Российской Федерации

Характеристика местоположения лесного участка:

Лесничество: Железнодорожное, Курская область, (Земли лесного фонда)

Участковое лесничество: Кармановское, Железнодорожное, Курская область

Урочище:

№ квартала учетный (по лесоустройству): 46:3:2:105 (65)

Номер объекта: 2

№ выдела учетный (по лесоустройству): 46:3:2:105:4 (2) Площадь, га: 5.4

Площадь лесного участка, га: 5.4

(исходные данные для проекта лесовосстановления: материалы обследования лесного участка при выборе способа лесовосстановления, план лесного участка, масштаб 1:10 000 прилагаются к проекту лесовосстановления)

Характеристика лесорастительных условий лесного участка:

Рельеф участка (уклон): Равнинный

Гидрологические условия (увлажнение): почва свежая

Почва: средне-оподзоленная супесчаная

Характеристика площадей лесного участка:

Вырубка 2025

(вырубки, гари, прогалины, иные не занятые лесными насаждениями или предназначенные для лесовосстановления земли)

Характеристика вырубки:

Количество пней, тыс. штук/га: 0.28

Характер и размещение оставленных деревьев и кустарников (куртины, полосы, групповое, равномерное): Отсутствуют

Степень задернения почвы (слабая, средняя, сильная): Средняя

Степень минерализации почвы (% от площади лесного участка): 0%

Состояние очистки от порубочных остатков и валежника (захламленность, м3): слабая (5-20 м3/га)

а) отсутствует (до 5 м3/га); б) слабая (5-20 м3/га); в) средняя (20-50 м3/га); г) сильная (более 50 м3/га).

Категория доступности для техники: Доступная

а) доступная;

б) требуется узкополосная расчистка без корчевки пней;

в) требуется узкополосная расчистка;

г) требуется широкополосная расчистка с корчевкой пней.

Характеристика имеющихся подроста и молодняка лесных древесных пород:

Нет подроста и молодняка

Проектируемый способ лесовосстановления:

Искусственное лесовосстановление

(естественное лесовосстановление, искусственное лесовосстановление, комбинированное лесовосстановление (посев, посадка))

Обоснование проектируемого способа лесовосстановления основных лесных древесных пород восстанавливаемых лесов с учетом особенностей производства работ в различных категориях защитных лесов и особо защитных участках лесов (для лесных участков, предназначенных для проведения лесовосстановления, на которых лесовосстановительные мероприятия осуществляются лицами, указанными в подпункте "а" пункта 6 Правил, государственными (муниципальными) учреждениями, указанными в подпункте "б" пункта 6 Правил)

Отсутствие жизнеспособного подроста и молодняка (в соответствии с Приложением 19 к Правилам лесовосстановления таблица 2)

Сроки и технологии (методы) выполнения работ по лесовосстановлению (для лесных участков, предназначенных для проведения лесовосстановления, на которых лесовосстановительные мероприятия осуществляются лицами, указанными в подпункте "а" пункта 6 Правил, государственными (муниципальными) учреждениями, указанными в подпункте "б" пункта 6 Правил)

Май 2026 - подготовка почвы, частичная механическая обработка почвы путем нарезки борозд через 3,0 м. Май 2026 - посадка ручным способом в дно борозды через 0,8 м.

Схема смешения пород 7Со3Дкр.

2026-2030 годы - агротехнические уходы в весенне-летний период.

2031 год - лесоводственный уход.

2031 год - перевод в покрытую лесом площадь.

Сроки и технологии (методы) выполнения работ по агротехническим уходам (для лесных участков, предназначенных для проведения лесовосстановления, на которых лесовосстановительные мероприятия осуществляются лицами, указанными в подпункте "а" пункта 6 Правил, государственными (муниципальными) учреждениями, указанными в подпункте "б" пункта 6 Правил)

Планируемое количество агротехнических уходов - 12 путём подавления, скашивания травянистой и древесно-кустарниковой растительности механическим способом в рядах и междурядьях:

2026 г. - 4 ухода в июне, июле, августе, сентябре;

2027 г. - 3 ухода в июне, июле, августе;

2028 г. - 2 ухода в июне, августе;

2029 г. - 2 ухода в июне, августе;

2030 г. - 1 уход в августе.

В случае необходимости могут быть использованы другие виды агротехнических уходов.

Сроки проведения агротехнических уходов могут быть скорректированы в соответствии с текущими почвенно-климатическими условиями.

Сроки и технологии (методы) выполнения работ по лесоводственным уходам (для лесных участков, предназначенных для проведения лесовосстановления, на которых лесовосстановительные мероприятия осуществляются лицами, указанными в подпункте "а" пункта 6 Правил, государственными (муниципальными) учреждениями, указанными в подпункте "б" пункта 6 Правил)

2031 г. - лесоводственный уход путем уничтожения нежелательной древесно-кустарниковой растительности механическими средствами.

Требования к используемому для лесовосстановления посадочному (посевному) материалу:

Порода: Сосна

Вид посадочного материала (сеянцы, саженцы с открытой (закрытой) корневой системой, селекционная категория происхождения семян, лесосеменной район): сеянцы с открытой коревой системой

Возраст, лет: 2 года

Высота, см: 10

Диаметр корневой шейки, мм: 3

Порода: Дуб красный

Вид посадочного материала (сеянцы, саженцы с открытой (закрытой) корневой системой, селекционная категория происхождения семян, лесосеменной район): сеянцы с открытой коревой системой

Возраст, лет: 2 года

Высота, см: 15

Диаметр корневой шейки, мм: 4

Характеристика посевного материала:

Требования к молоднякам, площади которых подлежат отнесению к землям, на которых расположены леса, для признания работ по лесовосстановлению завершенными (для лесных участков, предназначенных для проведения лесовосстановления, на которых лесовосстановительные мероприятия осуществляются лицами, указанными в подпункте "а" пункта 6 Правил, государственными (муниципальными) учреждениями, указанными в подпункте "б" пункта 6 Правил):

Порода: Сосна

Возраст, лет: 6

Количество деревьев основных лесных древесных пород, тыс. штук/га: 2

Средняя высота, м: 1.3

Объем работ по лесовосстановлению (площадь лесовосстановления, га) (для лесных участков, предназначенных для проведения лесовосстановления, на которых лесовосстановительные мероприятия осуществляются лицами, указанными в подпункте "а" пункта 6 Правил, государственными (муниципальными) учреждениями, указанными в подпункте "б" пункта 6 Правил)

5.4

Проектируемый объем работ по лесовосстановлению (для лесных участков, предназначенных для проведения лесовосстановления, на которых лесовосстановительные мероприятия осуществляются лицами, указанными в подпункте "а" пункта 6 Правил, государственными (муниципальными) учреждениями, указанными в подпункте "б" пункта 6 Правил):

площадь лесовосстановления, га: 5.4

количество жизнеспособных растений основных лесных древесных пород, тыс.штук /га: 4.17

количество жизнеспособных растений основных лесных древесных пород на всей площади, тыс. штук: 22.52

Исполнитель работ по лесовосстановлению:

**ДОКУМЕНТ ПОДПИСАН
ЭЛЕКТРОННОЙ ПОДПИСЬЮ**
Сертификат: 00F201E29B0706FAE4101E9F90240FC178
Владелец: ЯРОВ МИХАИЛ МИХАЙЛОВИЧ,
Действителен: с 28.04.2025 по 22.07.2026

и. о. директора

Должность (При наличии)

Подпись

Яров Михаил Михайлович
(Фамилия, имя, отчество -
последнее при наличии)

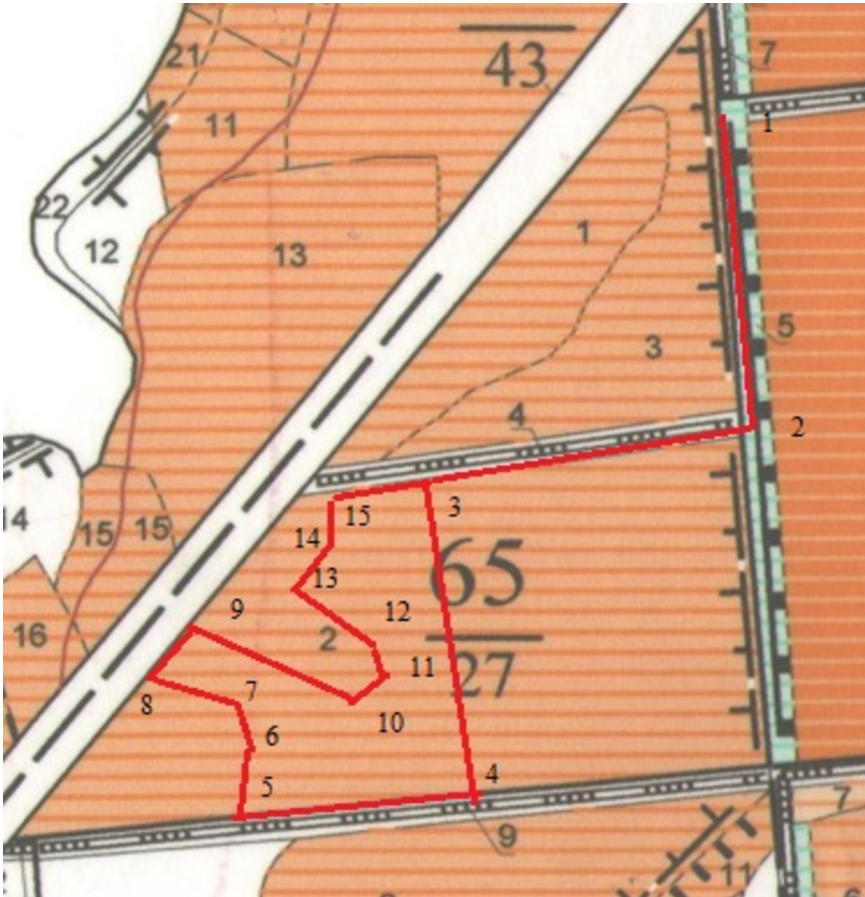
2026-03-27

Число, месяц, год

План лесного участка

Лесничество: Железногорское
 Участковое леснич Кармановское
 Урочище:
 Масштаб: 1:10000

№ квартала: 65
 № выдела: 2
 № объекта: 2
 Площадь, га: 5,4



Номер начальной точки (столба) линии	Номер следующей точки (столба) линии	Направление линий, румбы (азимуты), °	Длина линий, м	Координата начальной точки (столба) линии	
				Долгота(X)	Широта (Y)
1	2			35,42365	52,22443
2	3			35,42421	52,22156
3	4			35,41957	52,22106
4	5			35,42056	52,21835
5	6			35,41741	52,21805
6	7			35,41732	52,21875
7	8			35,41707	52,2191
8	9			35,41602	52,21925
9	10			35,41631	52,21952
10	11			35,41854	52,21905
11	12			35,41886	52,21927
12	13			35,41878	52,21958
13	14			35,41793	52,21991
14	15			35,41849	52,22053
15	16			35,41839	52,22094
16	3			35,41957	52,22106

Исполнитель работ по лесовосстановлению:

**ДОКУМЕНТ ПОДПИСАН
 ЭЛЕКТРОННОЙ ПОДПИСЬЮ**

Сертификат: 00F201E29B0706FAE4101E9F90240FC178
 Владелец: ЯРОВ МИХАИЛ МИХАЙЛОВИЧ,
 Действителен: с 28.04.2025 по 22.07.2026

и. о. директора

Должность (При наличии)

Подпись

Яров Михаил Михайлович
 (Фамилия, имя, отчество - последнее при наличии)

27.03.2026

Число, месяц, год

Субъект Федерации *Курская область*

Лесной район *лесостенная зона европейской части РФ*

Лесничество (или лесопарк) *Железногорское* Участковое лесничество *Кармановское*

**Карточка
обследования участка № 2-3-26 / 2026 год
при выборе способа и технологии лесовосстановления**

1 № квартала 65 № выдела 2 (д.2)

2 Площадь участка, с точностью до 0,1 га 5,4

3 План участка. Масштаб 1:10 000 (Прилагается к Карточке)

4 Категория площади:

лесовосстановления вырубка 2025

вырубка, гарь, иная (год, месяц)

5 Исходный породный состав участка лесовосстановления, % 10Со

6 Условия для работы техники:

6.1 Количество пней, тыс.шт./га: всего 0,28

в т.ч. диаметром более 24 см 0,1

6.2 Высота пней, см 20 в т.ч. диаметром более 24 см 0,17 тыс.шт/га

в т.ч. высотой 30 см и более нет

6.3 Диаметр пней, см 24 в т.ч. диаметром более 24 см _____

6.4 Захламленность, м³/га слабая

отсутствует, слабая, средняя, сильная

6.5 Завалуненность, % отсутствует

слабая, средняя, сильная, иные препятствия

6.6 Категория доступности для работы техники а – доступно без расчистки и раскорчевки

а, б, в, г

7 Лесорастительные условия:

7.1 Рельеф равнинный

7.2 Группа типов леса ССРТ

7.3 Тип условий местопроизрастания В2

7.4 Почва слабо и среднеоподзоленные супесчаные

тип, механический состав, степень увлажнения

7.5 Степень задернения почвы средняя

слабая, средняя, сильная

7.6 Поврежденность почвы участка (степень слабая)

слабая, средняя, сильная

7.6.1 Сильные повреждения почвы, % от общей площади нет

7.7 Степень минерализации почвы, % от площади участка нет

8 Характеристика сохраненного подроста главных (целевых) пород:

8.1 Средний возраст подроста, лет нет

8.2 Жизнеспособность подроста нет

жизнеспособный, нежизнеспособный

8.3 Количество тыс./га: всего нет в т.ч. по породам нет

8.4 Категория густоты нет

редкий, средний, густой

8.5 Средняя высота подроста, м нет

8.6 Категория по крупности нет

мелкий, средний, крупный

8.7 Встречаемость подроста, % нет

8.8 Распределение по площади нет

равномерное, неравномерно, групповое

8.9 Степень повреждений подроста нет

слабая, средняя, сильная

8.10 Соответствие лесорастительным и иным условиям нет

соответствует - замена не требуется, не соответствует - замена требуется

9 Характеристика возобновления сопутствующих древесных пород, кустарника:

порода нет количество, шт./га нет средняя высота, м нет

10 Характеристика возобновления нежелательных малоценных пород:

порода нет количество, шт./га нет средняя высота, м нет

11 Источники обсеменения стены леса

порода, источник: одиночные (шт./га), куртины, полосы, стены леса

12 Пни пород деревьев, возобновляющихся вегетативно, шт./га: нет

порода

13 Характеристика санитарного состояния вредителей, болезней леса не обнаружено

заселенность вредными организмами, болезни леса

14. Предложения для разработки Проекта:

14.1 Способ лесовосстановления искусственный

естественный, искусственный (лесные культуры), комбинированный

14.2 Главные (целевые) породы сосна

сопутствующие дуб красный

15 Срок лесовосстановления апрель 2026-подготовка почвы, нарезание борозд через 3,0м,
апрель- май 2026 год - посадка ручная через 0,8 м

начало, окончание (месяц, год)

16 Необходимость проведения предварительных и сопутствующих мероприятий:

очистка вырубки _____

санитарные _____

противопожарные Устройство минерализованных полос _____

иные предложения _____

Исполнитель(и): зам. начальника отдела  Александрова А.В.

должность

подпись

Ф.И.О

« 19 » ноября 2025 г.