

УТВЕРЖДАЮ:

Должность Заместитель министра  
природных ресурсов Курской  
области

ФИО Репринцев Д.Д.

Дата 24.10.2025г.

Акт  
лесопатологического обследования № 2025-7/5  
лесных насаждений Обоянского лесничества  
Курской области

Способ лесопатологического обследования: Визуальное  
Инструментальное V

Место проведения:

Участковое лесничество	Урочище (дача)	Квартал (кварталы)	Выдел (выделы)	Площадь, га	ЛП выдел	Площадь ЛП выдела
Рыбино-Будское	-	20	4	4,3	-	-

Лесопатологическое обследование проведено на общей площади 4,3 га.

Кадастровый номер участка: 46:16:00 00 00:0010

Документ о праве пользования: договор аренды номер б/№ от 31.08.2010, вид разрешенного использования лесов: заготовка древесины.

Алекс. Смирнов

2. Инструментальное (детальное) обследование лесных насаждений.

2.1 Лесничество: Обоянское, уч. лесничество: Рыбино-Будское,  
участок: -, кв. 20 выд. 4 ЛП выдел: -.

Наличие ограничений или особенностей участка, влияющих  
на назначение СОМ:

имеется угроза возникновения очагов вредных организмов; имеется угроза увеличения  
пожарной опасности в лесах.

2.2. Фактическая таксационная характеристика лесного  
насаждения соответствует таксационному описанию.

2.3. Состояние насаждения: с нарушенной устойчивостью.

2.4 СКС насаждения: 1,99. Причины ослабления, повреждения насаждения: опёнок (код  
467); повреждение (заселено или отработано) златкой ясеневой изумрудной узкотелой (код  
332). Данные причины определены по следующим признакам: ажурность кроны; усыхание  
от 1/2 до 3/4 ветвей в кроне прошлых лет; поселение стволовых вредителей >1/2 окр. ств.  
под кроной; усыхание >3/4 ветвей в кроне свежее; водяные побеги; наличие гнили.

2.4.1 Заселено (отработано) стволовыми вредителями:

Вид вредителя	Порода	Встречаемость заселенных деревьев, % от запаса породы	Встречаемость отработанных деревьев, % от запаса породы	Степень заселения лесного насаждения
1	2	3	4	5
Златка ясеневая изумрудная узкотелая	Я	100,0	0,0	сильная
-	-	-	-	-
-	-	-	-	-
-	-	-	-	-
-	-	-	-	-
-	-	-	-	-

2.4.2 Повреждено огнем:

Вид пожара	Порода	Состояние корневых лап		Состояние корневой шейки		Высушивание луба		Обугленность древесины более 1/3 высоты ствола	
		% поврежденных огнем корней	% деревьев с данным повреждением	Обугленность древесины шейки по окружности	% деревьев с данным повреждением	по окружности (1/4; 1/2; 3/4; более 3/4)	% деревьев с данным повреждением	по окружности ствола (< 1/2; > 1/2)	% деревьев с данным повреждением
1	2	3	4	5	6	7	8	9	10
-	-								
-	-								
-	-								
-	-								
-	-								

2.4.3 Поражено болезнями:

Болезнь/возбудитель	Порода	Встречаемость % от запаса насаждения	Степень поражения лесного насаждения
1	2	3	4
Опёнок	Дн	34	сильная
Опёнок	Кл	1,8	-
-	-	-	-
-	-	-	-
-	-	-	-
-	-	-	-

2.5. Выборке подлежит % деревьев по запасу, в том числе:

без признаков ослабления 0 %,

ослабленных 0 %,

сильно ослабленных 0 %,

усыхающих 0 %,

свежего сухостоя 0 %,

свежего ветровала 0 %,

свежего бурелома 0 %,

старого сухостоя 0 %,

старого ветровала 0 %,

старого бурелома 0 %.

2.6. Полнота лесного насаждения после уборки деревьев, подлежащих рубке, составит: -

Критическая полнота для данной категории лесных насаждений и преобладающей породы составляет 0,3.

#### Заключение к инструментальному обследованию участка

На площади 4,3 га насаждение с нарушенной устойчивостью. СКС ниже 2,51 санитарно-оздоровительные мероприятия не проводятся. Назначенные профилактические мероприятия по защите лесов: нет; агитационные мероприятия: нет.

Участковое лесничество	Урочище (дача)	Квартал	Выдел	Площадь выдела, га	ЛП выдел	Площадь ЛП выдела	Вид мероприятия	Площадь мероприятия, га	Порода	Доля выбираемой древесины по запасу, %	Рекомендуемый срок проведения мероприятия
1	2	3	4	5	6	7	8	9	10	11	12
Рыбино-Будское	.	20	4	4,3	-	-	не требует мероприятий	4,3	-	0	-

Ведомость перечета деревьев, назначенных в рубку, и абрис лесного участка прилагаются (прил. 2 и 3 к данному акту).

Рекомендации по проведению мероприятий, не относящихся к мероприятиям по предупреждению распространения вредных организмов: нет.

Дата проведения обследований: 09.09.2025 года.

Дата составления документа: 09.10.2025 года.

Исполнитель работ по проведению ЛПО:

ФИО: Шабанов С. И.

Организация: филиал ФБУ "Рослесозащита" - "ЦЗЛ Воронежской области"

Должность: Инженер-лесопатолог

Подпись


Телефон: 89515424113

Результаты проведения лесопатологического обследования  
лесных насаждений за 09.09.2025 года.

Субъект Российской Федерации: Курская область. Лесничество (лесопарк): Обоянское.  
Участковое лесничество: Рыбино-Будское. Урочище (лесная дача): -

1	2	3	4	5	6	7	8	Таксационная характеристика лесного насаждения									18	Распределение деревьев по категориям состояния, % от запаса												33	34	Назначенные мероприятия					
								9	10	11	12	13	14	15	16	17		без признаков ослабления		ослабленные		сильно ослабленные		усыхающие		27	28	29	30			31	32	Причина ослабления, повреждения	Подлежит рубке, % от запаса	35	36
																		Н	Р	Н	Р	Н	Р	Н	Р												
20	4	4,3	Защитные	Противорозные леса	вет	-	-	7ДН2КЛ1Я	Всего	85	22	36	ДСН	0,6	3	190	62	44,9		35,2		4,2		7,1		4,2				4,4			467,332		не требует мероприятий	4,3	
									Дн	-	-	-	-	-	-	-		44,9		44,9		3,6							6,6								
									Кл	-	-	-	-	-	-	-		67,5		24,6		7,9															
									Я	-	-	-	-	-	-	-								63,2		36,8											
										-	-	-	-	-	-	-																					
										-	-	-	-	-	-	-																					
										-	-	-	-	-	-	-																					
										-	-	-	-	-	-	-																					
										-	-	-	-	-	-	-																					

Условные обозначения: Н - деревья не подлежат рубке; Р - деревья подлежат рубке.  
Исполнитель работ по проведению лесопатологического обследования:

Шабанов С. И.   
Дата составления документа: 09.10.2025 года. Тел. 89515424113

ВРЕМЕННАЯ ПРОБНАЯ ПЛОЩАДЬ № 1, 2,3,4,5

1.1 Субъект Российской Федерации: Курская область.

Лесничество (лесопарк): Обоянское.

Участковое лесничество: Рыбино-Будское.

Урочище (лесная дача): -

Квартал: 20. Выдел: 4. Площадь выдела: 4,3 га.

Лесопатологический выдел: -

1.2 Метод пересчета: круговые площадки постоянного радиуса.

Количество лент/площадок: 5.

Размеры площадок: радиус 13,8- м.

Размер временной пробной площади: 0,3 га.

1.3 Фактическая таксационная характеристика насаждения:  
состав: 7ДН2КЛ1Я; возраст: 85 лет; тип леса: ДСН; бонитет: 3.  
запас на га: 190; полнота: 0,6; возобновление: отсутствует.

1.4 Номер очага вредных организмов: б/н.


Тип очага вредных организмов: -

Фаза развития очага вредных организмов: -

1.5 Причины ослабления, повреждения насаждения и время: опёнок (код 467); повреждение (заселено или отработано) златкой ясеневой изумрудной узкотелой (код 332). Время повреждения: 2022-2024 гг. Состояние насаждения: с нарушенной устойчивостью, СКС насаждения 1,99.

1.6 Назначенные мероприятия: не требует мероприятий.

Исполнитель работ по проведению лесопатологического обследования:

Шабанов С. И. 

Дата составления документа: 09.10.2025 года. Тел. 89515424113

### ВЕДОМОСТЬ ПЕРЕЧЕТА ДЕРЕВЬЕВ

Итоговая ведомость по насаждению. СКС насаждения: 1,99.

Ступени толщины см	Количество деревьев по категориям состояния, шт.																	Всего	
	1		2		3		4		5		5 (а,б,в)			5 (г,д,е)			шт./ куб.м.	в т.ч. подлежит рубке, %	
	Н	З	Н	З	Н	З	Н	З	Н	З	Н	З	О	Н	З	О			
1	2	3	4	5	6	7	8	9	10	11	12	13	14	15	16	17	18	19	
20	1							1									2		
24	2		1		1			2				1					7	1,9	
28	3		2		1			2				1					9	1,9	
32	7		5		1			1				1		1			16	3,9	
36	5		5											1			11	1,9	
40	3		2														5		
44	1		1														2		
-																			
-																			
-																			
итого, шт	22		16		3			6				3		2			52	5	
итого, куб.м.	22,7		17,8		2,1			3,6				2,1		2,2			50,5	4,3	
итого, куб.%	44,9		35,2		4,2			7,1				4,2		4,4			100	8,6	

Причины назначения в рубку деревьев категорий состояния:

1 \_\_\_\_\_

2 \_\_\_\_\_

3 \_\_\_\_\_

4 \_\_\_\_\_

Порода: Дн. СКС породы: 1,79.

Ступени толщины см	Количество деревьев по категориям состояния, шт.																	Всего	
	1		2		3		4		5		5 (а,б,в)			5 (г,д,е)			шт./ куб.м.	в т.ч. подлежит рубке, %	
	Н	З	Н	З	Н	З	Н	З	Н	З	Н	З	О	Н	З	О			
1	2	3	4	5	6	7	8	9	10	11	12	13	14	15	16	17	18	19	
24	1		1		1												3		
28	1		1		1												3		
32	4		4											1			9	3,4	
36	4		4											1			9	3,3	
40	2		2														4		
44	1		1														2		
-																			
-																			
-																			
-																			
итого, шт	13		13		2									2			30	2	
итого, куб.м.	15		15		1,2									2,2			33,4	2,2	
итого, куб.%	44,9		44,9		3,6									6,6			100	6,6	

Причины назначения в рубку деревьев категорий состояния:

1 \_\_\_\_\_

2 \_\_\_\_\_

3 \_\_\_\_\_

4 \_\_\_\_\_

Порода2. Кл. СКС породы: 1.4.

Ступени толщины см	Количество деревьев по категориям состояния, шт.																	Всего	
	1		2		3		4		5		5 (а,б,в)			5 (г,д,е)			шт./ куб.м.	в т.ч. подлежит рубке, %	
	Н	З	Н	З	Н	З	Н	З	Н	З	Н	З	О	Н	З	О			
1	2	3	4	5	6	7	8	9	10	11	12	13	14	15	16	17	18	19	
20	1																	1	
24	1																	1	
28	2		1															3	
32	3		1		1													5	
36	1		1															2	
40	1																	1	
-																			
-																			
-																			
-																			
итого, шт	9		3		1													13	
итого, куб.м.	7,7		2,8		0,9													11,4	
итого, куб.%	67,5		24,6		7,9													100	

Причины назначения в рубку деревьев категорий состояния:

1

\_\_\_\_\_

2

\_\_\_\_\_

3

\_\_\_\_\_

4

Порода3. Я. СКС породы: 4.37.

Ступени толщины см	Количество деревьев по категориям состояния, шт.																	Всего	
	1		2		3		4		5		5 (а,б,в)			5 (г,д,е)			шт./ куб.м.	в т.ч. подлежит рубке, %	
	Н	З	Н	З	Н	З	Н	З	Н	З	Н	З	О	Н	З	О			
1	2	3	4	5	6	7	8	9	10	11	12	13	14	15	16	17	18	19	
20								1										1	
24								2				1						3	11,1
28								2				1						3	11,1
32								1				1						2	11,1
-																			
-																			
-																			
-																			
-																			
-																			
итого, шт								6				3						9	3
итого, куб.м.								3,6				2,1						5,7	2,1
итого, куб.%								63,2				36,8						100	36,8

Причины назначения в рубку деревьев категорий состояния:

1

\_\_\_\_\_

2

\_\_\_\_\_

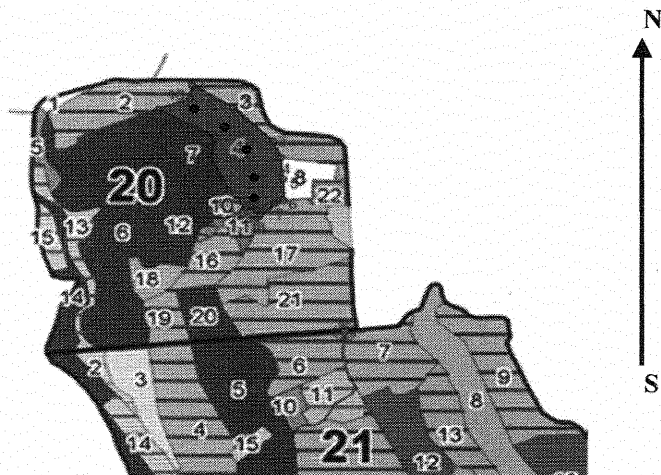
3

\_\_\_\_\_

4

Абрис участка

Масштаб 1:10000



Условные обозначения:

обследуемая площадь



неэксплуатационная площадь



круговые площадки



№ квартала	№ выдела	№ ЛП выдела	Размеры ленты (круговой площадки) перечета					Координаты ГП	
			№ круговой площадки	Длина, м	Ширина, м	Радиус, м	Площадь, га		
20	4	-	1	-	-	13,8	0,06	51,2992698	36,05006976
			2	-	-	13,8	0,06	51,29878469	36,05107826
			3	-	-	13,8	0,06	51,29831824	36,05164517
			4	-	-	13,8	0,06	51,29770626	36,0518958
			5	-	-	13,8	0,06	51,29716518	36,05205095
			кол-во	-	-				

Пространственное размещение лесопатологических выделов

Номера точек	Координаты		Длина, м
1->2	51,29986°	36,04968°	114
2->3	51,29933°	36,05109°	133
3->4	51,29851°	36,05248°	46
4->5	51,29813°	36,05275°	58
5->6	51,29762°	36,05284°	58
6->7	51,2971°	36,05285°	23
7->8	51,29702°	36,05255°	51
8->9	51,29671°	36,05202°	19
9->10	51,29686°	36,0519°	26
10->11	51,2969°	36,05154°	31
11->12	51,29709°	36,05122°	26
12->13	51,29729°	36,05101°	102
13->14	51,29811°	36,05037°	56
14->15	51,29861°	36,0505°	157
15->16	51,29928°	36,04852°	80
16->1	51,29954°	36,04959°	36

Исполнитель работ по проведению лесопатологического обследования:

Шабанов С. И.

Дата составления документа: 09.10.2025 года. Тел. 89515424113

