

Субъект Федерации Курская область
Лесной район лесостепной район европейской части Р.Ф.
Лесничество Обоянское Участковое лесничество Медвенское

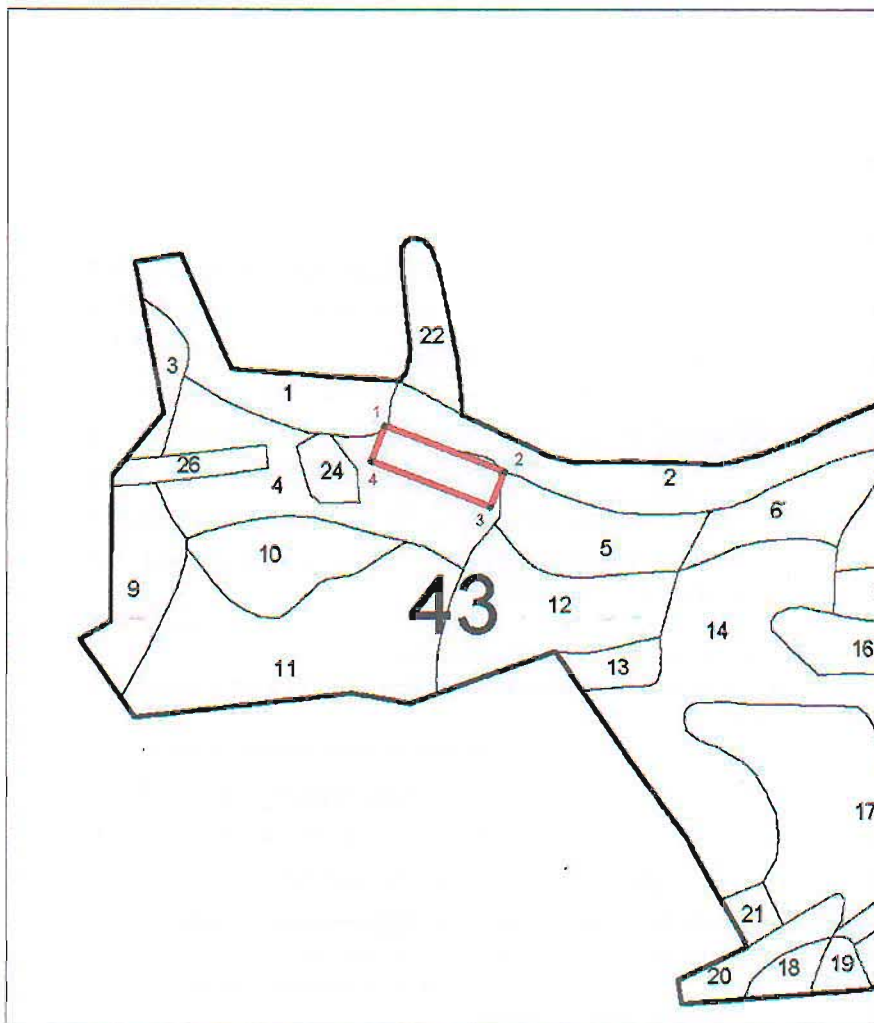
ПРОЕКТ

искусственного лесовосстановления №7/ 28/ 2022 год

1. № квартала 43 № выдела 4
2. Площадь участка, га 0,9
3. Категория участка лесовосстановления **вырубка 2020 декабрь**
вырубка, гарь, иная (год, месяц)
4. Исходный породный состав участка лесовосстановления **10Дни+Гш**
5. Количество пней, тыс.шт./га до 0,5
- 5.1. Средняя высота пней, см 20
- 5.2. Средняя диаметр пней, см 40
6. Захламленность **слабая**
отсутствует, слабая, средняя, сильная
7. Завалуненность, % **отсутствует**
слабая, средняя, сильная, иные препятствия
8. Категория доступности для техники **узкополосная расчистка с понижением пней**
а, б, в, г
9. Лесорастительные условия:
 - 9.1. Рельеф **равнинный**
 - 9.2. Почва **темно-серые суглинистые и деградированные черноземы свежая**
тип, степень увлажнения, механический состав
 - 9.3. Поврежденность почвы участка (степень) **слабая**
слабая, средняя, сильная
 - 9.4. Группа типов леса, тип лесорастительных условий **ДСН, Д2**
10. Характеристика сохраненного подроста главных пород: **нет**
 - 10.1. Количество подроста по категориям крупности тыс.шт./га **отсутствует**
мелкий, средний, крупный
 - 10.2. Количество подроста в пересчете на крупный, тыс.шт/
 - 10.3. Жизнеспособность подроста **нет**
жизнеспособный, нежизнеспособный
 - 10.4. Категория густоты **нет**
редкий, средний, густой
 - 10.5. Средняя высота подроста, м **нет**
 - 10.6. Средний возраст подроста, лет **нет**
 - 10.7. Встречаемость подроста, **нет**
 - 10.8. Распределение по площади **нет**
равномерное, неравномерно, групповое
11. Характеристика возобновления сопутствующих древесных пород, кустарника: **нет**
12. Характеристика возобновления нежелательных пород: порода количество, шт./га
средняя высота, м **нет**
13. Период лесовосстановления **апрель 2022 – сентябрь 2028**
начало, окончание (месяц, год)
14. Технология лесовосстановления:
 - 14.1. Расчистка и подготовка участка **полосная (частичная) расчистка без понижения пней (без корчевки) пней**
полосная с корчевкой пней, (корчевка) пней сплошная, понижение пней
расстояния между центрами полос 3-3,5 м, ширина полос 1,5 м
 - 14.2. Подготовка почвы: **борозда**
полоса, борозда, площадка, иное
 - 14.2.1. Расстояние между центрами рядов посадочных (посевных мест) **3-3,5 м**
 - 14.2.2. Общая протяженность рядов посадочных (посевных мест) **3,33 км/га**
 - 14.2.3. Срок подготовки почвы **сентябрь 2021**
месяц, год
 - 14.3. Метод создания **посадка апрель 2022**
посадка/ посев (месяц, год)
15. Характеристика посадочного (посевного) материала
сеянцы дуба череш. не менее 1-2 лет, высота не менее 15 см, диаметр не менее 4 мм.
род, вид, сеянцы, саженцы, возраст (лет), размеры стволика (высота, диаметр корневой шейки)
районированный посадочный материал
семена: селекционная категория семян происхождение, класс качества семян

**Схема расположения мест
при проведении работ при использовании лесов в 2022 году**
Лесничество (лесопарк) – Обоянское, Медвенское участковое лесничество
квартал 43, выдел 4

Масштаб – 1:10 000
Площадь – участок №1-0,9 га




| Экспликация объекта | | |
|---|--------------------------|----------|
| Порядковый номер характерной (поворотной) точки | Геодезические координаты | |
| | X | Y |
| 1 | 51,48564 | 36,08733 |
| 2 | 51,48509 | 36,08961 |
| 3 | 51,48467 | 36,08935 |
| 4 | 51,48522 | 36,08707 |

Условные обозначения

 - границы участка

Достоверность и полноту сведений, указанных на данной странице, подтверждаю

Арендатор лесного участка  Жигулина Л.П.