

УТВЕРЖДАЮ:

Заместитель председателя Комитета
природных ресурсов Курской области

должность

Репринцев Д.Д.

фамилия, имя и отчество (при наличии)

дата

Акт
лесопатологического обследования № 2022-8/43
лесных насаждений Рыльского лесничества
Курской области

Способ лесопатологического обследования: Визуальное V
Инструментальное

Место проведения:

Участковое лесничество	Урочище (дача)	Квартал (кварталы)	Выдел (выделы)	Площадь, га	ЛП выдел	Площадь ЛП выдела
Ивановское	-	38	2	4,8	-	-

Лесопатологическое обследование проведено на общей площади 4,8 га.

Кадастровый номер участка: 46:20:000000:005

Документ о праве пользования: договор аренды номер - от 29.05.2008, вид разрешенного использования лесов: заготовка древесины.

Александр Репринцев

1. Визуальное (рекогносцировочное) лесопатологическое обследование.

Наземное V

Дистанционное

1.1. На площади 4,8 га фактическая таксационная характеристика соответствует таксационному описанию.

1.2. Лесные насаждения с нарушенной и утраченной устойчивостью выявлены на площади 4,8 га.

Уч. лес-во	Урочище (дача)	Квартал	Выдел	Площадь, га		Причина ослабления (гибели)
				с нарушенной устойчивостью	с утраченной устойчивостью	
Ивановское	-	38	2	-	-	

Состояние обследованных лесных насаждений приведено в приложениях 1.1 - 1.4 к Акту в зависимости от метода проведения ЛПО.

1.3. В обследованных лесных участках прогнозируется:

Прогноз	Площадь, га
Ослабление лесных насаждений	-
Усыхание лесных насаждений различной степени	-
Развитие очагов вредных организмов	

1.4. Обнаружено загрязнение лесного участка отходами и выбросами: промышленными бытовыми

Вид загрязнения	Размеры загрязнения			Объем, кубм	Площадь загрязнения, га
	ширина, м	длина, м	высота, м		

ЗАКЛЮЧЕНИЕ

На площади 4,8 га насаждение без признаков ослабления. Назначенные профилактические мероприятия по защите лесов: нет; агитационные мероприятия: нет.

Уч. Л-во	Урочище	Квартал	Выдел	Площадь выдела	ЛП выдел	Площадь ЛП выдела	Вид мероприятия	Срок проведения
1	2	3	4	5	6	7	8	9
Ивановское	-	38	2	4,8	-	-	-	-

Дата проведения обследований: 19.09.2021 года.

Исполнитель работ по проведению лесопатологического обследования:
ФИО: Шабанов С. И.

Организация: филиал ФБУ "Рослесозащита" - "ЦЗЛ Воронежской области"

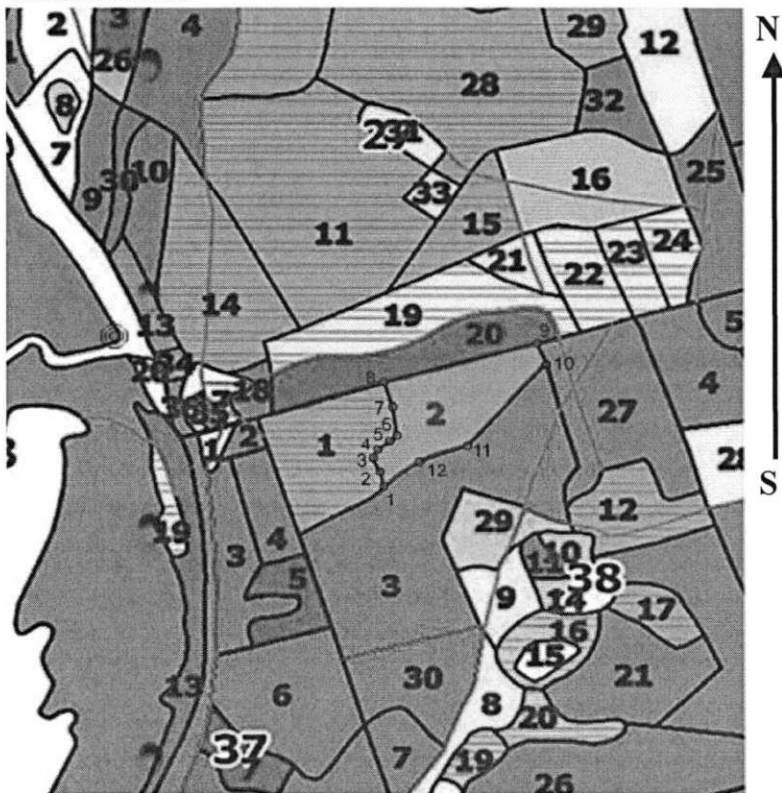
Должность: Инженер-лесопатолог

Подпись  _____

Телефон: 89515424113

Абрис участка

Масштаб 1:10000



Условные обозначения:



