

УТВЕРЖДАЮ:

Заместитель председателя Комитета
природных ресурсов Курской области

должность
Репринцев Д.Д.

фамилия, имя и отчество (при наличии)

дата

Акт
лесопатологического обследования № 2022-8/17
лесных насаждений Рыльского лесничества
Курской области

Способ лесопатологического обследования: Визуальное
Инструментальное V

Место проведения:

| Участковое лесничество | Урочище (дача) | Квартал (кварталы) | Выдел (выделы) | Площадь, га | ЛП выдел | Площадь ЛП выдела |
|------------------------|----------------|--------------------|----------------|-------------|----------|-------------------|
| Рыльское | - | 72 | 7 | 42 | 1 | 1,3 |

Лесопатологическое обследование проведено на общей площади 1,3 га.

Алекс

2. Инструментальное (детальное) обследование лесных насаждений.

2.1 Лесничество: Рыльское, уч. лесничество: Рыльское,
участок: -, кв. 72 выд. 7 ЛП выдел: 1.

Наличие ограничений или особенностей участка, влияющих
на назначение СОМ:

имеется угроза возникновения очагов вредных организмов; имеется угроза увеличения
пожарной опасности в лесах.

2.2. Фактическая таксационная характеристика лесного
насаждения не соответствует таксационному описанию.

Причины несоответствия:
неравномерный состав и другие характеристики насаждения.

Ведомость лесных участков с выявленными несоответствиями
таксационным описаниям приведена в приложении 1 к данному Акту.

2.3. Состояние насаждения: усыхающее.

2.4 СКС насаждения: 3,86. Причины ослабления, повреждения насаждения: губка
корневая (код 466); повреждение (заселено или отработано) короедом вершинным (код
315); повреждение (заселено или отработано) стволовыми вредителями (код 300);
воздействия шквалистых и ураганных ветров текущего года, повлекшие слом стволов
деревьев (код 882). Данные причины определены по следующим признакам: наличие
гнили; ажурность кроны; отработано стволовыми вредителями в области кроны;
отработано стволовыми вредителями >1/2 окр. ств. под кроной; усыхание >3/4 ветвей в
крене свежее; слом ствола под кроной прошлых лет; обрыв корней (вывал) прошлых лет;
слом ствола под кроной свежий.

2.4.1 Заселено (отработано) стволовыми вредителями:

| Вид вредителя | Порода | Встречаемость заселенных деревьев, % от запаса породы | Встречаемость отработанных деревьев, % от запаса породы | Степень заселения лесного насаждения |
|---------------------|--------|---|---|--------------------------------------|
| 1 | 2 | 3 | 4 | 5 |
| Короед вершинный | С | 32,5 | 0,0 | сильная |
| Стволовые вредители | С | 0,0 | 27,9 | - |
| - | - | - | - | - |
| - | - | - | - | - |
| - | - | - | - | - |
| - | - | - | - | - |

2.4.2 Повреждено огнем:

| Вид пожара | Порода | Состояние корневых лап | | Состояние корневой шейки | | Высушивание луба | | Обугленность древесины более 1/3 высоты ствола | |
|------------|--------|-----------------------------|----------------------------------|--|----------------------------------|--|----------------------------------|--|----------------------------------|
| | | % поврежденных огнем корней | % деревьев с данным повреждением | Обугленность древесины шейки по окружности | % деревьев с данным повреждением | по окружности (1/4; 1/2; 3/4; более 3/4) | % деревьев с данным повреждением | по окружности ствола (< 1/2; > 1/2) | % деревьев с данным повреждением |
| 1 | 2 | 3 | 4 | 5 | 6 | 7 | 8 | 9 | 10 |
| - | - | | | | | | | | |
| - | - | | | | | | | | |
| - | - | | | | | | | | |
| - | - | | | | | | | | |
| - | - | | | | | | | | |

2.4.3 Поражено болезнями:

| Болезнь/возбудитель | Порода | Встречаемость % от запаса насаждения | Степень поражения лесного насаждения |
|---------------------|--------|--------------------------------------|--------------------------------------|
| 1 | 2 | 3 | 4 |
| Губка корневая | С | 74,1 | сильная |
| - | - | - | - |
| - | - | - | - |
| - | - | - | - |
| - | - | - | - |
| - | - | - | - |

2.5. Выборке подлежит 74,1 % деревьев по запасу, в том числе:

без признаков ослабления 0 %,

ослабленных 0 %,

сильно ослабленных 13,9 %,

усыхающих 5,8 %,

свежего сухостоя 26,6 %,

свежего ветровала 0 %,

свежего бурелома 0,7 %,

старого сухостоя 23 %,

старого ветровала 0,9 %,

старого бурелома 3,2 %.

Причина корневая губка

Причина корневая губка, хвойная порода

2.6. Полнота лесного насаждения после уборки деревьев, подлежащих рубке, составит: 0,2.

Критическая полнота для данной категории лесных насаждений составляет 0,3.

Заключение к инструментальному обследованию участка

На участке имеется усыхающее насаждение, в целях улучшения санитарного и лесопатологического состояния участка назначается проведение ССР на площади 1,3 га.

| Участковое лесничество | Урочище (дача) | Квартал | Выдел | Площадь выдела, га | ЛП выдел | Площадь ЛП выдела | Вид мероприятия | Площадь мероприятия, га | Порода | Доля выбрасываемой древесины по запасу, % | Рекомендуемый срок проведения мероприятия |
|------------------------|----------------|---------|-------|--------------------|----------|-------------------|-----------------|-------------------------|--------|---|---|
| 1 | 2 | 3 | 4 | 5 | 6 | 7 | 8 | 9 | 10 | 11 | 12 |
| Рыльское | | 72 | 7 | 42 | 1 | 1,3 | ССР | 1,3 | С, Кл. | 100 | 2023 - 2024 год |

Ведомость перечета деревьев, назначенных в рубку, и абрис лесного участка прилагаются (прил. 2 и 3 к данному акту).

Рекомендации по проведению мероприятий, не относящихся к мероприятиям по предупреждению распространения вредных организмов: нет.

Дата проведения обследований: 22.09.2022 года.

Дата составления документа: 15.10.2022 года.

Исполнитель работ по проведению ЛПО:

ФИО: Шабанов С. И.

Организация: филиал ФБУ "Рослесозащита" - "ЦЗЛ Воронежской области"

Должность: Инженер-лесопатолог

Подпись _____

Телефон: 89515424113

Ведомость

к акту лесопатологического обследования № _____

лесных участков с выявленными несоответствиями таксационным описаниям

Субъект Российской Федерации: Курская. Лесничество (лесопарк): Рылское.

Участковое лесничество: Рылское. Урочище (лесная дача): -.

| 1 | 2 | 3 | 4 | 5 | 6 | 7 | 8 | 9 | 10 | Таксационная характеристика | | | | | | | | | Заложено пробных площадей | |
|-------------------------------|----------------|--------------|--------------------|--------------------------|--------------------------|-----|-----------------|-----------------|-----------------------|-----------------------------|--------|--------------|-------------------|---------------------|----------|---------|---------|------------------|---------------------------|-------------------|
| | | | | | | | | | | 11 | 12 | 13 | 14 | 15 | 16 | 17 | 18 | 19 | 20 | 21 |
| Год проведения лесоустройства | Номер квартала | Номер выдела | Площадь выдела, га | Целевое назначение лесов | Категория защитных лесов | ОЗУ | Источник данных | Номер ЛП выдела | Площадь ЛП выдела, га | состав | порода | возраст, лет | средняя высота, м | средний диаметр, см | тип леса | полнота | бонитет | запас, куб. м/га | количество, шт. | общая площадь, га |
| 2012 | 72 | 7 | 42 | Защитные | Леса лесопарковых зон | нет | ТО | | | 10С | Сосна | 57 | 20 | 24 | ССРТ | 0,8 | 1 | 250 | | |
| | | | | | | | Ф | 1 | 1,3 | 10С+Кл | Сосна | 57 | 24 | 30 | ССРТ | 0,8 | 1 | 310 | 1 | 1,3 |

Примечание:

ТО - таксационные описания

Ф - фактическая характеристика лесного насаждения

Исполнитель работ по проведению лесопатологического обследования:

Шабанов С. И.



Дата составления документа: 15.10.2022 года. Тел. 89515424113

Результаты проведения лесопатологического обследования
лесных насаждений за 22.09.2022 года.

Субъект Российской Федерации: Курская. Лесничество (лесопарк): Рыльское.

Участковое лесничество: Рыльское. Урочище (лесная дача): -

| 1 | 2 | 3 | 4 | 5 | 6 | 7 | 8 | Таксационная характеристика лесного насаждения | | | | | | | | | 18 | Распределение деревьев по категориям состояния, % от запаса | | | | | | | | | | | | | | 33 | Назначенные мероприятия | | | | |
|----|---|----|----------|-----------------------|-----|---|-----|--|-------|----|----|-----|------|-----|----|------|-----|---|---|-------------|---|--------------------|------|-----------|-----|------|----|-----|------|-----|-----|------------------------------|-------------------------|-----|-----|--|--|
| | | | | | | | | 9 | 10 | 11 | 12 | 13 | 14 | 15 | 16 | 17 | | без признаков ослабления | | ослабленные | | сильно ослабленные | | усыхающие | | 27 | 28 | 29 | 30 | 31 | 32 | | 34 | 35 | 36 | | |
| | | | | | | | | | | | | | | | | | | Н | Р | Н | Р | Н | Р | Н | Р | | | | | | | | | | | | |
| 72 | 7 | 42 | Защитные | Леса лесопарковых или | нет | 1 | 1,3 | 10С-Кл | Всего | 57 | 24 | 30* | ССРП | 0,8 | 1 | 310* | 461 | 2,9 | | 23,0 | | | 13,9 | | 5,8 | 26,6 | | 0,7 | 23,0 | 0,9 | 3,2 | 466; 315; 300; 882. | 74,1 | ССР | 1,3 | | |
| | | | | | | | | | С | - | - | - | - | - | - | - | | 2,9 | | 22,7 | | | 13,9 | | 5,8 | 26,8 | | 0,7 | 23,1 | 0,9 | 3,2 | | 74,4 | | | | |
| | | | | | | | | | Кл | - | - | - | - | - | - | - | | | | 100,0 | | | | | | | | | | | | | | | | | |
| | | | | | | | | | | | | | | | | | | | | | | | | | | | | | | | | | | | | | |
| | | | | | | | | | | | | | | | | | | | | | | | | | | | | | | | | | | | | | |
| | | | | | | | | | | | | | | | | | | | | | | | | | | | | | | | | | | | | | |
| | | | | | | | | | | | | | | | | | | | | | | | | | | | | | | | | | | | | | |
| | | | | | | | | | | | | | | | | | | | | | | | | | | | | | | | | | | | | | |
| | | | | | | | | | | | | | | | | | | | | | | | | | | | | | | | | | | | | | |
| | | | | | | | | | | | | | | | | | | | | | | | | | | | | | | | | | | | | | |

Условные обозначения: Н - деревья не подлежат рубке; Р - деревья подлежат рубке.

Исполнитель работ по проведению лесопатологического обследования:

Шабанов С. И.

Дата составления документа: 15.10.2022 года. Тел. 89515424113

ВРЕМЕННАЯ ПРОБНАЯ ПЛОЩАДЬ

1.1 Субъект Российской Федерации: Курская.
Лесничество (лесопарк): Рыльское.
Участковое лесничество: Рыльское.

Урочище (лесная дача): -.

Квартал: 72. Выдел: 7. Площадь выдела: 42 га.

Лесопатологический выдел: 1. Площадь ЛП выдела: 1,3 га.

1.2 Метод перечета: сплошной пересчет.

1.3 Фактическая таксационная характеристика насаждения:
состав: 10С+Кл; возраст: 57 лет; тип леса: ССРТ; бонитет: 1.
запас на га: 310; полнота: 0,8; возобновление: отсутствует.

1.4 Номер очага вредных организмов: б/н.

Тип очага вредных организмов: -.

Фаза развития очага вредных организмов: -.

1.5 Причины ослабления, повреждения насаждения и время: губка корневая (код 466); повреждение (заселено или отработано) короедом вершинным (код 315); повреждение (заселено или отработано) стволовыми вредителями (код 300); воздействия шквалистых и ураганных ветров текущего года, повлекшие слом стволов деревьев (код 882). Время повреждения: 2019-2021 гг. Состояние насаждения: усыхающее, СКС насаждения 3,86.

1.6 Назначенные мероприятия: ССР.

Исполнитель работ по проведению лесопатологического обследования:

Шабанов С. И.  _____

Дата составления документа: 15.10.2022 года. Тел. 89515424113

ВЕДОМОСТЬ ПЕРЕЧЕТА ДЕРЕВЬЕВ

Итоговая ведомость по насаждению. СКС насаждения: 3,86.

| Ступени толщины см | Количество деревьев по категориям состояния, шт. | | | | | | | | | | | | | | | | Всего | | |
|--------------------------|--|---|------|---|---|------|---|------|----|----|-----------|-------|-----|-----------|----|----|---------------|--------------------------------|-------|
| | 1 | | 2 | | 3 | | 4 | | 5 | | 5 (д,б,в) | | | 5 (г,д,е) | | | шт./ куб.м | в т.ч. подлежит рубке, % | |
| | И | З | И | З | И | З | И | З | И | З | И | З | О | И | З | О | | | |
| 1 | 2 | 3 | 4 | 5 | 6 | 7 | 8 | 9 | 10 | 11 | 12 | 13 | 14 | 15 | 16 | 17 | 18 | 19 | |
| 16 | | | | | | | | | | | | | | | | | 5 | 5 | 1,1 |
| 20 | | | 3 | | | 6 | | 2 | | | | | 2 | | | | 23 | 36 | 7,2 |
| 24 | 2 | | 5 | | | 8 | | 11 | | | | 21 | | | | | 47 | 94 | 18,9 |
| 28 | 1 | | 15 | | | 7 | | 5 | | | | 35 | | | | | 28 | 91 | 16,3 |
| 32 | 2 | | 22 | | | 11 | | 8 | | | | 34 | 1 | | | | 21 | 99 | 16,3 |
| 36 | 1 | | 21 | | | 4 | | 3 | | | | 34 | 1 | | | | 20 | 84 | 13,4 |
| 40 | 2 | | 8 | | | 11 | | 2 | | | | 1 | | | | | 6 | 30 | 4,3 |
| 44 | 1 | | 3 | | | 5 | | | | | | | | | | | 3 | 12 | 1,7 |
| 48 | 1 | | 2 | | | 1 | | | | | | | | | | | 1 | 5 | 0,4 |
| более 48 | | | 4 | | | 1 | | | | | | | | | | | | | |
| итого, шт | 10 | | 83 | | | 54 | | 31 | | | | 125 | 4 | | | | 154 | 461 | 368 |
| итого, куб.м. | 11,6 | | 91,3 | | | 54,1 | | 22,9 | | | | 101,5 | 2,7 | | | | 103,6 | 387,7 | 294,4 |
| итого, куб.%, | 2,9 | | 23 | | | 13,9 | | 5,8 | | | | 26,6 | 0,7 | | | | 27,1 | 100 | 74,1 |

Причины назначения в рубку деревьев категорий состояния:

| |
|--------------------------------|
| 1 |
| 2 |
| 3 |
| корневая губка |
| 4 |
| корневая губка, хвойная порода |

Порода: С. СКС породы: 3,87.

| Ступени толщины см | Количество деревьев по категориям состояния, шт. | | | | | | | | | | | | | | | | Всего | | |
|--------------------------|--|---|------|---|---|------|---|------|----|----|-----------|-------|-----|-----------|----|----|----------------|--------------------------------|-------|
| | 1 | | 2 | | 3 | | 4 | | 5 | | 5 (д,б,в) | | | 5 (г,д,е) | | | шт./ куб.м. | в т.ч. подлежит рубке, % | |
| | И | З | И | З | И | З | И | З | И | З | И | З | О | И | З | О | | | |
| 1 | 2 | 3 | 4 | 5 | 6 | 7 | 8 | 9 | 10 | 11 | 12 | 13 | 14 | 15 | 16 | 17 | 18 | 19 | |
| 16 | | | | | | | | | | | | | | | | | 5 | 5 | 1,1 |
| 20 | | | 3 | | | 6 | | 2 | | | | | 2 | | | | 23 | 36 | 7,2 |
| 24 | 2 | | 5 | | | 8 | | 11 | | | | 21 | | | | | 47 | 94 | 19,1 |
| 28 | 1 | | 14 | | | 7 | | 5 | | | | 35 | | | | | 28 | 90 | 16,3 |
| 32 | 2 | | 21 | | | 11 | | 8 | | | | 34 | 1 | | | | 21 | 98 | 16,3 |
| 36 | 1 | | 21 | | | 4 | | 3 | | | | 34 | 1 | | | | 20 | 84 | 13,5 |
| 40 | 2 | | 8 | | | 11 | | 2 | | | | 1 | | | | | 6 | 30 | 4,4 |
| 44 | 1 | | 3 | | | 5 | | | | | | | | | | | 3 | 12 | 1,7 |
| 48 | 1 | | 2 | | | 1 | | | | | | | | | | | 1 | 5 | 0,4 |
| более 48 | | | 4 | | | 1 | | | | | | | | | | | | | |
| итого, шт | 10 | | 81 | | | 54 | | 31 | | | | 125 | 4 | | | | 154 | 459 | 368 |
| итого, куб.м. | 11,6 | | 89,7 | | | 54,1 | | 22,9 | | | | 101,5 | 2,7 | | | | 103,6 | 386,1 | 294,4 |
| итого, куб.%, | 2,9 | | 22,7 | | | 13,9 | | 5,8 | | | | 26,8 | 0,7 | | | | 27,2 | 100 | 74,4 |

Причины назначения в рубку деревьев категорий состояния:

| |
|--------------------------------|
| 1 |
| 2 |
| 3 |
| корневая губка |
| 4 |
| корневая губка, хвойная порода |

Порода: Кл. СКС породы: 2.

| Ступени толщины см | Количество деревьев по категориям состояния, шт. | | | | | | | | | | | | | | | | | Всего | |
|--------------------------|--|---|-----|---|---|---|---|---|----|----|-----------|----|----|-----------|----|----|----------------|--------------------------------|--|
| | 1 | | 2 | | 3 | | 4 | | 5 | | 5 (а,б,в) | | | 5 (г,д,е) | | | шт./ куб.м. | в т.ч. подлежит рубке, % | |
| | Н | З | Н | З | Н | З | Н | З | Н | З | Н | З | О | Н | З | О | | | |
| 1 | 2 | 3 | 4 | 5 | 6 | 7 | 8 | 9 | 10 | 11 | 12 | 13 | 14 | 15 | 16 | 17 | 18 | 19 | |
| 28 | | | 1 | | | | | | | | | | | | | | | 1 | |
| 32 | | | 1 | | | | | | | | | | | | | | | 1 | |
| - | | | | | | | | | | | | | | | | | | | |
| - | | | | | | | | | | | | | | | | | | | |
| - | | | | | | | | | | | | | | | | | | | |
| - | | | | | | | | | | | | | | | | | | | |
| - | | | | | | | | | | | | | | | | | | | |
| - | | | | | | | | | | | | | | | | | | | |
| - | | | | | | | | | | | | | | | | | | | |
| итого, шт | | | 2 | | | | | | | | | | | | | | | 2 | |
| итого, куб.м. | | | 1,6 | | | | | | | | | | | | | | | 1,6 | |
| итого, куб.% | | | 100 | | | | | | | | | | | | | | | 100 | |

Причины назначения в рубку деревьев категорий состояния:

1 _____

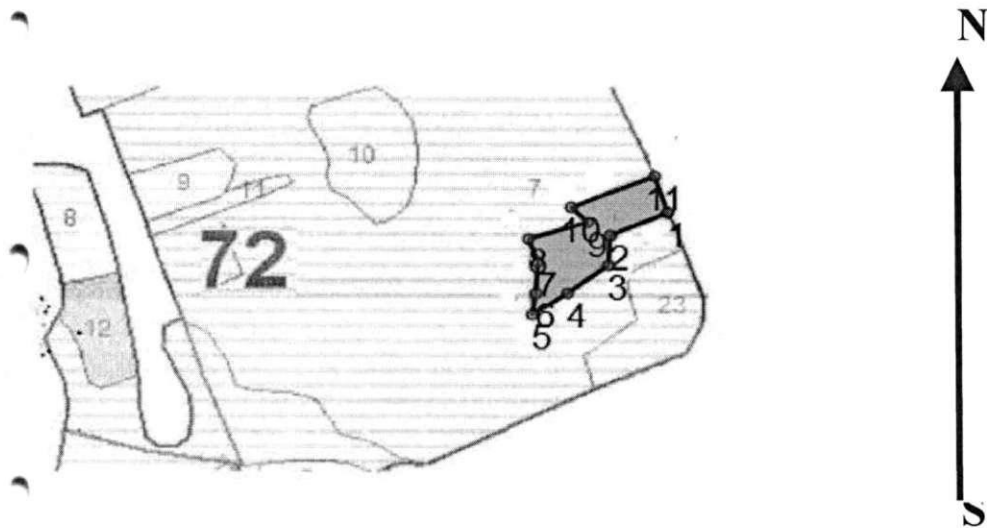
2 _____

3 _____

4 _____

Абрис участка

Масштаб 1:10000



Условные обозначения:

| № квартала | № выдела | № ЛП выдела | исследуемая площадь | | | | | неэксплуатационная площадь | |
|------------|----------|-------------|---------------------|----------|-----------|-----------|-------------|----------------------------|---------------|
| | | | Сплошной пересчет | Длина, м | Ширина, м | Радиус, м | Площадь, га | Координаты I | Координаты II |
| 72 | 7 | 1 | Сплошной пересчет | - | - | - | 1,30 | | |

Пространственное размещение лесопатологических выделов

| Номера точек | Координаты | | Длина, м |
|--------------|------------|-----------|----------|
| 1->2 | 51,55925° | 34,74875° | 82 |
| 2->3 | 51,55844° | 34,74768° | 40 |
| 3->4 | 51,55832° | 34,74723° | 85 |
| 4->5 | 51,55857° | 34,74715° | 33 |
| 5->6 | 51,55887° | 34,7472° | 26 |
| 6->7 | 51,55899° | 34,74721° | 34 |
| 7->8 | 51,55925° | 34,74697° | 47 |
| 8->9 | 51,55967° | 34,74769° | 76 |
| 9->10 | 51,55981° | 34,74822° | 26 |
| 10->11 | 51,55967° | 34,74769° | 112 |
| 11->1 | 51,56011° | 34,74966° | 54 |

Исполнитель работ по проведению лесопатологического обследования:

Шабанов С. И.

Дата составления документа: 15.10.2022 года. Тел. 89515424113

