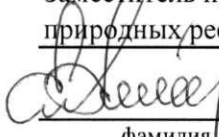


Приложение 2
к приказу Минприроды России
от 09.11.2020 N 910

УТВЕРЖДАЮ:

Заместитель председателя Комитета
природных ресурсов Курской области
_____ должность
 Репринцев Д.Д.
_____ фамилия, имя и отчество (при наличии)
_____ дата

Акт
лесопатологического обследования № 2022-8/47
лесных насаждений Рыльского лесничества
Курской области

Способ лесопатологического обследования: Визуальное V
Инструментальное

Место проведения:

Участковое лесничество	Урочище (дача)	Квартал (кварталы)	Выдел (выделы)	Площадь, га	ЛП выдел	Площадь ЛП выдела
Ивановское	-	40	40	2,6	-	-

Лесопатологическое обследование проведено на общей площади 2,6 га.

Кадастровый номер участка: 46:20:000000:005

Документ о праве пользования: договор аренды номер - от 29.05.2008, вид разрешенного использования лесов: заготовка древесины.



1. Визуальное (рекогносцировочное) лесопатологическое обследование.

Наземное V

Дистанционное

1.1. На площади 2,6 га фактическая таксационная характеристика соответствует таксационному описанию.

1.2. Лесные насаждения с нарушенной и утраченной устойчивостью выявлены на площади 2,6 га.

Уч. лес-во	Урочище (дача)	Квартал	Выдел	Площадь, га		Причина ослабления (гибели)
				с нарушенной устойчивостью	с утраченной устойчивостью	
Ивановское	-	40	40	2,6	-	358; 467; 822; 821; 360.

Состояние обследованных лесных насаждений приведено в приложениях 1.1 - 1.4 к Акту в зависимости от метода проведения ЛПО.

1.3. В обследованных лесных участках прогнозируется:

Прогноз	Площадь, га
Ослабление лесных насаждений	2,6
Усыхание лесных насаждений различной степени	-
Развитие очагов вредных организмов	

1.4. Обнаружено загрязнение лесного участка отходами и выбросами: промышленными бытовыми

Вид загрязнения	Размеры загрязнения			Объем, кубм	Площадь загрязнения, га
	ширина, м	длина, м	высота, м		

ЗАКЛЮЧЕНИЕ

На площади 2,6 га насаждение сильно ослабленное. Назначенные профилактические мероприятия по защите лесов: нет; агитационные мероприятия: нет.

Уч. Л-во	Урочище	Квартал	Выдел	Площадь выдела	ЛП выдел	Площадь ЛП выдела	Вид мероприятия	Срок проведения
1	2	3	4	5	6	7	8	9
Ивановское	-	40	40	2,6	-	-	-	-

Дата проведения обследований: 19.09.2022 года.

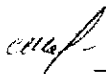
Исполнитель работ по проведению лесопатологического обследования:

ФИО: Шабанов С. И.

Организация: филиал ФБУ "Рослесозащита" - "ЦЗЛ Воронежской области"

Должность: Инженер-лесопатолог

Подпись




Телефон: 89515424113

Результаты проведения лесопатологического обследования
лесных насаждений за 19.09.2022 года.

Субъект Российской Федерации: Курская область. Лесничество (лесопарк): Рыльское.
Участковое лесничество: Ивановское. Урочище (лесная дача):

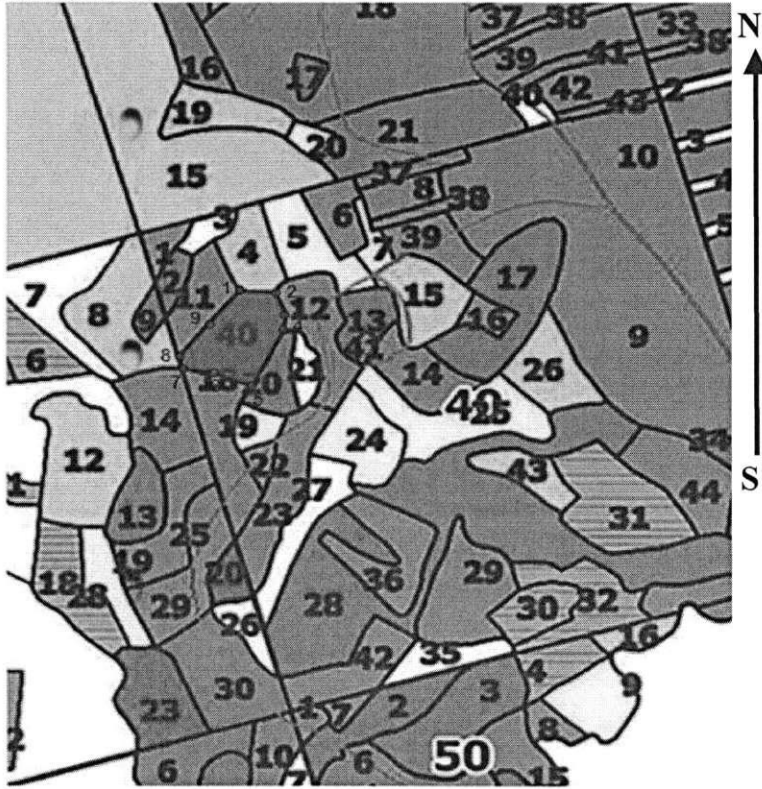
1	2	3	4	5	6	7	8	Таксационная характеристика лесного насаждения										18	Распределение деревьев по категориям состояния, % от запаса												33	34	Назначенные мероприятия		
								9	10	11	12	13	14	15	16	17	без признаков ослабления		ослабленные		сильно ослабленные		усыхающие		27	28	29	30	31	32			35	36	
																	Н		Р	Н	Р	Н	Р	Н											Р
40	40	2,6	Защитные	Противозорнозные леса	нет	-	-	70с3Д	Всего	55	24	26	ДСН	0,5	1	190	-	16,9		18,0		25,8			6,5				3,4	6,5	22,9	358; 467; 822; 821; 360.			
									Ос	-	-	-	-	-	-	-	-	3,8		14,0		27,6			9,2			3,8	9,2	32,4					
									Д	-	-	-	-	-	-	-	-	48,5		27,7		21,5					2,3								
										-	-	-	-	-	-	-	-																		
										-	-	-	-	-	-	-	-																		
										-	-	-	-	-	-	-	-																		
										-	-	-	-	-	-	-	-																		
										-	-	-	-	-	-	-	-																		
										-	-	-	-	-	-	-	-																		

Условные обозначения: Н - деревья не подлежат рубке; Р - деревья подлежат рубке.
Исполнитель работ по проведению лесопатологического обследования:

Шабанов С. И. 
Дата составления документа: 18.10.2022 года. Тел. 89515424113

Абрис участка

Масштаб 1:10000



Условные обозначения:



№ квартала	№ выдела	№ ЛП выдела	Размеры ленты (круговой площадки) пересчета				Координаты ЛП
			Длина, м	Ширина, м	Радиус, м	Площадь, га	
40	40	-	1	-	-	2,60	

Пространственное размещение лесопатологических выделов

Номера точек	Координаты		Длина, м
1->2	51,64394°	34,87431°	71
2->3	51,64389°	34,87533°	51
3->4	51,64346°	34,87558°	33
4->5	51,64317°	34,87554°	138
5->6	51,64206°	34,87463°	79
6->7	51,64233°	34,87357°	61
7->8	51,6424°	34,8727°	27,4
8->9	51,64264°	34,87261°	90,9
9->1	51,64327°	34,87345°	95,5

Исполнитель работ по проведению лесопатологического обследования:

Шабанов С. И.

Дата составления документа: 18.10.2022 года. Тел. 89515424113

