

ПЛАН УЧАСТКА

расположения и границы лесного участка, намеченного для создания лесных культур 2026 года

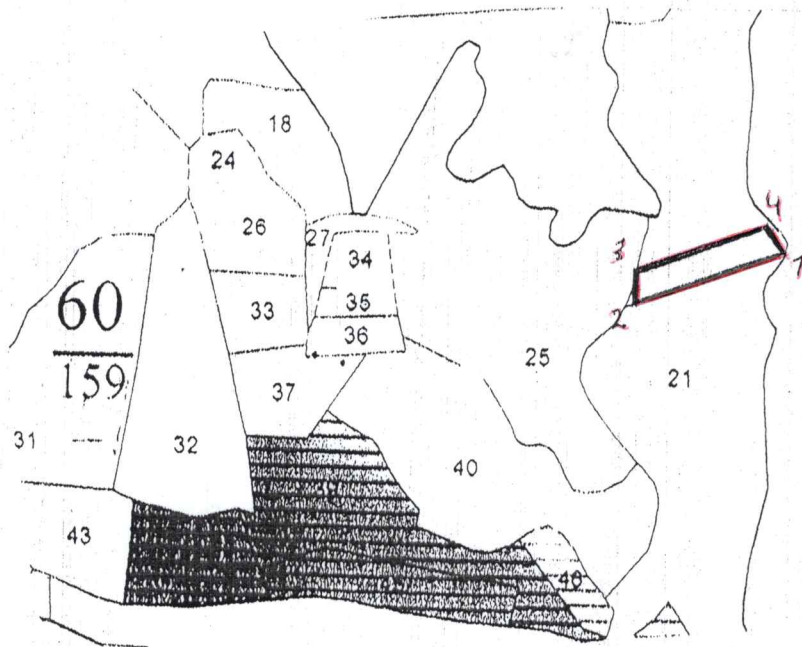
Местоположение лесных культур:


Курская область Золотухинское лесничество, Золотухинское участковое
лесничество, урочище Филиповское, номер квартала 60 номер выдела – 21,
площадь – 1,1 га

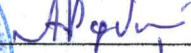
(Субъект РФ лесничество (лесопарк), номера лесного квартала, лесотаксационного выдела, площадь)

План участка, масштаб 1:10000

Экспликация объекта		
Порядковый номер характерной (поворотной точки)	X	Y
1	36,535580	52,070230
2	36,532560	52,069400
3	36,532230	52,069850
4	36,534750	52,070540



Условные обозначения:  - участок, назначенный под посадку лесных культур
(1,2,3,4) - углы румбов линий

Исполнитель: директор  Рудомётов А.В.
(Ф.И.О. подпись для юридического лица и индивидуального предпринимателя)



Субъект Федерации Курская область

Лесной район Лесостепной район Европейской части РФ

Лесничество (или лесопарк) Золотухинское, Участковое лесничество Золотухинское

**Карточка
обследования участка № 4/3/ 2026 год.
при выборе способа и технологии лесовосстановления**

1. № квартала 60 № выдела 21

2. Площадь участка, с точностью до 0,1 га- 1,1

3. План участка. Масштаб 1:10 000 (Прилагается к Карточке)

4. Категория площади:

лесовосстановления__ - вырубка 2025 года
вырубка, гарь, иная (год, месяц)

5. Исходный породный состав участка лесовосстановления, 50% дуб 30% ясень 20% клён + вяз + осина.

6. Условия для работы техники:

6.1 Количество пней, тыс.шт./га: 0,418 всего до 500

в т.ч. диаметром более 24 см– до 500

6.2 Высота пней, см 7 в т.ч. диаметром более 24 см _____

в т.ч. высотой 30 см и более _____

6.3 Диаметр пней, см 44 в т.ч. диаметром более 24 см _____

6.4 Захламленность, м³/га- отсутствует

отсутствует, слабая, средняя, сильная

6.5 Завалуненность, % -нет

слабая, средняя, сильная, иные препятствия

6.6 Категория доступности для работы техники - а

а, б, в, г

7 Лесорастительные условия.

7.1 Рельеф - равнинный

7.2 Группа типов леса ДСН

7.3 Тип условий местопроизрастания Д2

7.4 Почва Тёмно-серая суглинистая.

тип, механический состав, степень увлажнения

7.5 Степень задернения почвы средняя

слабая, средняя, сильная

7.6 Поврежденность почвы участка (степень) средняя

слабая, средняя, сильная

7.6.1 Сильные повреждения почвы, % от общей площади – 0%

7.7 Степень минерализации почвы, % от площади участка– 0%

8 Характеристика сохраненного подроста главных (целевых) пород:

8.1 Средний возраст подроста, лет - нет

8.2 Жизнеспособность подроста нет

жизнеспособный, нежизнеспособный

8.3 Количество тыс./га: всего _____ в т.ч. по породам _____

8.4 Категория густоты нет

редкий, средний, густой

8.5 Средняя высота подроста, м нет

8.6 Категория по крупности нет

мелкий, средний, крупный

8.7 Встречаемость подроста, % нет

8.8 Распределение по площади нет

равномерное, неравномерно, групповое

8.9 Степень повреждений подроста нет

слабая, средняя, сильная

8.10 Соответствие лесорастительным и иным условиям: соответствует

соответствует - замена не требуется, не соответствует – замена требуется

9 Характеристика возобновления сопутствующих древесных пород, кустарника: нет

10 Характеристика возобновления нежелательных малоценных пород:

порода _____ количество, шт./га _____ средняя высота, м _____

11 Источники обсеменения стены леса

порода, источник: одиночные (шт./га), куртины, полосы, стены леса

12 Пни пород деревьев, возобновляющихся вегетативно, шт./га: дуб, ясень, клен, до 500
порода _____

13 Характеристика санитарного состояния - допустимая

заселенность вредными организмами, болезни леса

14. Предложения для разработки Проекта:

14.1 Способ лесовосстановления - искусственный

естественный, искусственный (лесные культуры), комбинированный

14.2 Главные (целевые) породы дуб

сопутствующие ясень, клен от естественного возобновления.

15 Срок лесовосстановления – 2026-2032

начало, окончание (месяц, год)

16 Необходимость проведения предварительных и сопутствующих мероприятий:

очистка вырубki, ручная очистка от порубочных остатков, сбор в кучи и сжигание
санитарные - нет

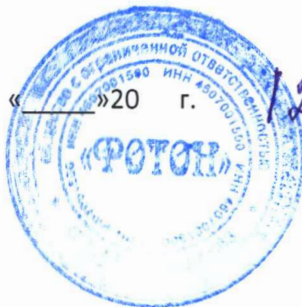
противопожарные - нет

иные предложения - нет

Исполнитель(и): директор А.В. Рудометов А.В. Рудометов

должность подпись

Ф.И.О



« 20 г.

12 03 2026

**Перечетная ведомость
 жизнеспособного подроста при обследовании
 участка №3/2026 год лесовосстановления**

Лесничество (лесопарк) Золотухинское Участковое лесничество Золотухинское
 Квартал № 60 Выдел № 21

№ пробной площади/ учетной площадки	Высота по категориям, м	Количество по породам, шт.											
		главных (целевых)				сопутствующих				нежелательных (малоценных)			
					всего				всего				всего
1	- до 0,5												
	-0,6-1,5												
	более 1,5												
Итого													
2													
и т.д.													
Итого													
Всего													
В пересчете на крупный, тыс.шт./га													

Исполнитель(и): директор А.В. Рудометов А.В. Рудометов

должность подпись Ф.И.О



12 03 2026 г