

Проект лесовосстановления на лесном участке N 6/7/2026/2026 год

Лесовосстановление: искусственное лесовосстановление

Субъект Российской Федерации: Курская область

Лесной район: Лесостепной район европейской части Российской Федерации

Характеристика местоположения лесного участка:

Лесничество (муниципальный район (ОКТМО)): Обоянское

Участковое лесничество: Рыбино-Будское

Урочище (при наличии): нет данных

N квартала учётный (N квартала по лесоустройству): 46:7:3:53 (54)

Номер объекта: 1

N выдела учётный (по лесоустройству): 46:7:3:53:6 (4) Площадь га: 0.85

Площадь лесного участка, га: 0.85

(исходные данные для проекта лесовосстановления: материалы обследования лесного участка при выборе способа лесовосстановления, план лесного участка, масштаб 1:10000 прилагаются к проекту лесовосстановления)

Характеристика лесорастительных условий лесного участка:

Рельеф участка (уклон): Равнинный

Гидрологические условия (увлажнение): Влажная

Почва: Темно-серые суглинки аллювиального происхождения.

Тип леса: Дубняк по тальвегам

Характеристика площадей лесного участка:

Вырубки 2024 г.

(вырубки, гари, прогалины, иные не занятые лесными насаждениями или предназначенные для лесовосстановления земли)

Характеристика вырубки:

Количество пней, тыс. штук/га: 0.5

Характер и размещение оставленных деревьев и кустарников: Отсутствуют

Степень задернения почвы: слабая

Степень минерализации почвы (% от площади лесного участка): 10

Состояние очистки от порубочных остатков и валежника (захламленность, куб.м): отсутствует (до 5 м³/га)>

а) отсутствует (до 5 куб.м/га); б) слабая (5 - 20 куб.м/га); в) средняя (20 - 50 куб.м/га); г) сильная (более 50 куб. /га)

Категория доступности для техники: доступная

а) доступная; б) требуется узкополосная расчистка без корчевки пней; в) требуется узкополосная расчистка; г) требуется широкополосная расчистка с корчевкой пней

Характеристика имеющихся подроста и молодняка лесных древесных пород:

состав пород: нет данных

средний возраст, лет: нет данных

средняя высота, м: нет данных

количество деревьев и кустарников, тыс. штук/га: нет данных

размещение их по площади лесного участка (равномерное, неравномерное,

групповое): нет данных

состояние лесных насаждений и их оценка: нет данных

*№ 3536438 - 03Bel
Н. В. 2026*

Проектируемый способ лесовосстановления:

искусственное лесовосстановление

(естественное лесовосстановление, искусственное лесовосстановление, комбинированное лесовосстановление (посев, посадка))

Обоснование проектируемого способа лесовосстановления основных лесных древесных пород восстанавливаемых лесов с учетом особенностей производства работ в различных категориях защитных лесов и особо защитных участках лесов:

(для лесных участков, предназначенных для проведения лесовосстановления, на которых лесовосстановительные мероприятия осуществляются лицами, указанными в подпункте "а" пункта 6 Правил, государственными (муниципальными) учреждениями, указанными в подпункте "б" пункта 6 Правил)

Проектируется искусственное лесовосстановление, т.к. отсутствует жизнеспособный подрост главных лесных пород.

Сроки и технологии (методы) выполнения работ по лесовосстановлению:

(для лесных участков, предназначенных для проведения лесовосстановления, на которых лесовосстановительные мероприятия осуществляются лицами, указанными в подпункте «а» пункта 6 Правил, государственными (муниципальными) учреждениями, указанными в подпункте "б" пункта 6 Правил)

Сроки лесовосстановления: апрель 2026 года - октябрь 2032 года. Технология лесовосстановления:

1) Расчистка и подготовка участка-частичная (бороздами), без раскорчевки пней - апрель 2026 г. 2) Подготовка почвы-апрель 2026 года, механизированная ДТ-75 в агрегате с ПКЛ-70, бороздами, расстояние между центрами борозд - 3,0-3,5 метра. 3) Метод создания культур - ручная посадка семян с ОКС в дно борозды мечем Колесова. Расстояние в ряду 0,7 метра. 4) Срок посадки - апрель 2026 года. 5) Схема смещения пород Дч-Дч-Дч

Сроки и технологии (методы) выполнения работ по агротехническим уходам:

(для лесных участков, предназначенных для проведения лесовосстановления, на которых лесовосстановительные мероприятия осуществляются лицами, указанными в подпункте «а» пункта 6 Правил, государственными (муниципальными) учреждениями, указанными в подпункте "б" пункта 6 Правил)

Общее количество агротехнических уходах - 12: 2026 год - 4 ухода (май, июнь, август, сентябрь), 2027 год - 3 ухода, (июнь, август, сентябрь), 2028 год - 2 ухода (июнь, сентябрь), 2029 год - 2 ухода (июнь, сентябрь), 2030 год - 1 уход (сентябрь). Технология агротехнических уходах: ручная оправка от завала травой и почвой, рыхление почвы с одновременным уничтожением травянистой и древесной растительности, подавление, скашивание травянистой и древесно-кустарниковой растительности механическими средствами, дополнение лесных культур.

Сроки и технологии (методы) выполнения работ по лесоводственным уходам:

(для лесных участков, предназначенных для проведения лесовосстановления, на которых лесовосстановительные мероприятия осуществляются лицами, указанными в подпункте «а» пункта 6 Правил, государственными (муниципальными) учреждениями, указанными в подпункте "б" пункта 6 Правил)

Общее количество проектируемых лесоводственных уходах 2: 2031 год - 1 уход (сентябрь), 2032 год - 1 уход (сентябрь). Технология лесоводственных уходах: уничтожение древесно-кустарниковой растительности механическими средствами.

Требования к используемому для лесовосстановления посадочному (посевному) материалу:

Порода	Вид посадочного материала (сеянцы, саженцы с открытой (закрытой) корневой системой, селекционная категория происхождения семян, лесосеменной район)	Возраст не менее, лет	Высота не менее, см	Диаметр корневой шейки не менее, мм
Дуб	сеянцы с открытой корневой системой, селекционная категория происхождения семян-нормальные, лесосеменной район-2	1	15	4

Характеристика посевного материала:

Порода	Класс качества семян	Селекционная категория	Место происхождения (лесосеменной район)

Требования к молоднякам, площади которых подлежат отнесению к землям, на которых расположены леса, для признания работ по лесовосстановлению завершенными:

(для лесных участков, предназначенных для проведения лесовосстановления, на которых лесовосстановительные мероприятия осуществляются лицами, указанными в подпункте "а" пункта 6 Правил, государственными (муниципальными) учреждениями, указанными в подпункте "б" пункта 6 Правил)

Порода	Возраст не менее, лет	Количество деревьев основных лесных пород не менее, тыс. штук/га	Средняя высота не менее, м
Дуб	7	1.5	1.3

Объем работ по лесовосстановлению (площадь лесовосстановления, га):

(для лесных участков, предназначенных для проведения лесовосстановления, на которых лесовосстановительные мероприятия осуществляются лицами, указанными в подпункте «а» пункта 6 Правил, государственными (муниципальными) учреждениями, указанными в подпункте "б" пункта 6 Правил)

0.85

Проектируемый объем работ по лесовосстановлению:

(для лесных участков, предназначенных для проведения лесовосстановления, на которых лесовосстановительные мероприятия осуществляются лицами, указанными в подпункте "а" пункта 6 Правил, государственными (муниципальными) учреждениями, указанными в подпункте "б" пункта 6 Правил)

площадь лесовосстановления, га: 0.85

количество жизнеспособных растений основных лесных древесных пород, тыс.

штук/га: 4.5

количество жизнеспособных растений основных лесных древесных пород на всей

площади, тыс. штук /га: 3.82

Исполнитель работ по лесовосстановлению:

Должность Заместитель генерального директора

Наименование организации (при наличии)

ВЛАСОВ СЕРГЕЙ ВАЛЕРЬЕВИЧ

Фамилия Имя Отчество (при наличии)

Дата 11 марта 2026

Число, месяц, год

**ДОКУМЕНТ ПОДПИСАН
ЭЛЕКТРОННОЙ ПОДПИСЬЮ**

Сертификат:	966015492669842614238092959295236513885
Владелец:	Власов Сергей Валерьевич
Действителен:	с 08.07.2025 по 08.10.2026

Сведения о расположении участка леса, приведенного в проекте лесовосстановления			
Номер выдела (по лесоустройству) / кадастровый номер земельного участка	Номер объекта	Площадь участка (общая), га	Площадь лесовосстановления, га (на которой осуществляются лесовосстановительные мероприятия)
46:7:3:53:6 (4)	1	0.85	0.85

Площадь участка лесовосстановления				
Номер объекта	Номер начальной точки (столба)	Номер следующей точки (столба)	Координата начальной точки линии (столба) (WGS-84) (для лесных участков, расположенных на землях обороны и безопасности, система координат ГСК-2011)	
			Долгота (X)	Широта (Y)
Привязка участка лесовосстановления				
1	0		35.960029	51.240851
1	1		35.962642	51.241043
Контур участка лесовосстановления				
1	2		35.965222	51.242458
1	3		35.965484	51.242624
1	4		35.966379	51.243908
1	5		35.966982	51.243742
1	6		35.966041	51.242392
1	7		35.9658	51.242239
1	8		35.965222	51.242458
Привязка площади, исключенной из проекта лесовосстановления №				
Контур площади, исключенной из проекта лесовосстановления №				

Исполнитель работ по лесовосстановлению:

Должность Заместитель генерального директора

Наименование организации (при наличии)

ВЛАСОВ СЕРГЕЙ ВАЛЕРЬЕВИЧ

Фамилия Имя Отчество (при наличии)

Дата 11 марта 2026

Число, месяц, год

ДОКУМЕНТ ПОДПИСАН ЭЛЕКТРОННОЙ ПОДПИСЬЮ	
Сертификат:	966015492669842614238092959236513885
Владелец:	Власов Сергей Валерьевич
Действителен:	с 08.07.2025 по 08.10.2026

Субъект Федерации - Курская область

Лесной район – Лесостепной район Европейской части Р.Ф.

Лесничество (или лесопарк) - Обоянское Участковое лесничество – Рыбино-Будское

**Карточка
обследования участка № 1/ 2026 год
при выборе способа и технологии лесовосстановления**

1 № квартала - 54 № выдела - 4

2 Площадь участка, с точностью до 0,1 га - Участок (делянка) № 1 – 0,85 га;

3 План участка. Масштаб 1:10 000 (Прилагается к Карточке)

4 Категория площади: лесовосстановления – вырубка 2024 года
вырубка, гарь, иная (год, месяц)

5. Исходный породный состав участка лесовосстановления – БДН1Я1КЛ2ЛИП1+ОС

6 Условия для работы техники:

6.1 Количество пней, тыс.шт./га: всего до 500

в т.ч. диаметром более 24 см – до 500

6.2 Высота пней, см 25 в т.ч. диаметром более 24 см - 25

в т.ч. высотой 30 см и более - нет

6.3 Высота пней, см 40 в т.ч. диаметром более 24 см - нет

6.4 Захламленность, м³ /га - отсутствует

отсутствует, слабая, средняя, сильная

6.5 Завалуненность, % - нет

слабая, средняя, сильная, иные препятствия

6.6 Категория доступности для работы техники - а

а, б, в, г

7 Лесорастительные условия.

7.1 Рельеф- склон ЮВ -15

7.2 Группа типов леса - ДТ

7.3 Тип условий местопроизрастания – ДЗ

7.4 Почва – Темно-серые суглинки аллювиального происхождения.

тип, механический состав, степень увлажнения

7.5 Степень задернения почвы - слабая

слабая, средняя, сильная

7.6 Поврежденность почвы участка (степень)- средняя

слабая, средняя, сильная

7.6.1 Сильные повреждения почвы, % от общей площади – 5%

7.7 Степень минерализации почвы, % от площади участка - 10%

8 Характеристика сохраненного подроста главных (целевых) пород:

8.1 Средний возраст подроста, лет - нет

8.2 Жизнеспособность подроста - нет

жизнеспособный, нежизнеспособный

8.3 Количество тыс./га: всего - в т.ч. по породам - нет

8.4 Категория густоты - нет

редкий, средний, густой

8.5 Средняя высота подроста, м - нет

8.6 Категория по крупности - нет

мелкий, средний, крупный

8.7 Встречаемость подроста, % - нет

8.8 Распределение по площади - нет

равномерное, неравномерно, групповое

8.9 Степень повреждений подроста - нет

слабая, средняя, сильная

8.10 Соответствие лесорастительным и иным условиям: соответствует

9 Характеристика возобновления сопутствующих древесных пород, кустарника: - нет

10 Характеристика возобновления нежелательных малоценных пород:
порода количество т. шт./га средняя высота, м - нет

11 Источники обсеменения – стены леса
порода, источник: одиночные (шт./га), куртины, полосы, стены леса

12 Пни пород деревьев, возобновляющихся вегетативно, шт./га нет
порода

13 Характеристика санитарного состояния - допустимая
заселенность вредными организмами, болезни леса

14. Предложения для разработки Проекта:

14.1 Способ лесовосстановления - искусственный
естественный, искусственный (лесные культуры), комбинированный

14.2 Главные (целевые) породы- дуб

Сопутствующие – нет

15 Срок лесовосстановления – апрель 2026-октябрь 2032
начало, окончание (месяц, год)

16 Необходимость проведения предварительных и сопутствующих мероприятий:
очистка вырубki –ручная очистка от порубочных остатков, сбор в кучи и сжигание
санитарные _____

противопожарные _____

иные предложения _____

Исполнитель(и): арендатор _____ Гузнов Д.А.

должность

подпись

Ф.И.О

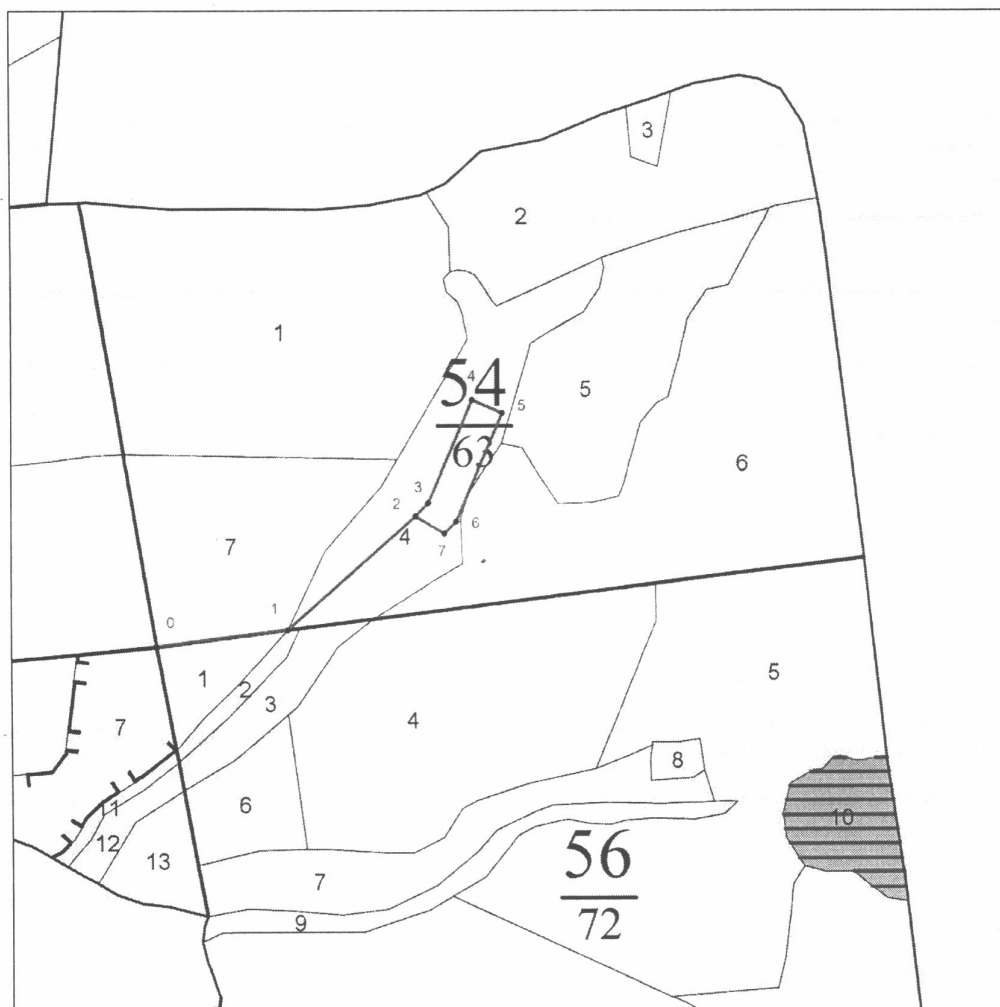
« 19 » августа 2025 г.

Схема расположения мест

при проведении работ при использовании лесов в 2026 году

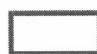
Лесничество (лесопарк) – Обоянское, Рыбино-Будское участковое лесничество

квартал 54, выдел 4



Масштаб 1:10 000

Условные обозначения

 - границы участка

Экспликация объекта

Площадь – участок №1-0,85 га

Номер начальной точки (столба) линии	Номер следующей точки (столба) линии	Направление линии, румбы (азимуты), °	Длина линий, м <*>	Координата начальной точки линии (столба) (WGS-84) геодезическая система координат	
				Долгота (X)	Широта (Y)
Привязка					
0	1	СВ:71°	186	35,960029	51,240851
1	2	СВ:36°	239	35,962642	51,241043
Участок					
2	3	СВ:32° ↙	26 ↙	35,965222	51,242458
3	4	СВ:11° ↙	156 ↙	35,965484	51,242624
4	5	ЮВ:79° ↘	46 ↘	35,966379	51,243908
5	6	ЮЗ:11° ↘	164 ↘	35,966982	51,243742
6	7	ЮЗ:32° ↘	24 ↘	35,966041	51,242392
7	2	СЗ:71° ↙	47 ↙	35,965800	51,242239

Юридическое лицо/индивидуальный предприниматель, осуществляющее/осуществляющий заготовку древесины или мероприятия по сохранению лесов, или его представитель:

Зам. генерального директора

ООО «Дубрава-Инфо»

Руководитель юридического лица,
индивидуальный предприниматель или
их представитель

подпись

Власов Сергей Валерьевич


фамилия, имя, отчество (последнее при
наличии)

Дата: 27.02.2026 г.

**Перечетная ведомость
 жизнеспособного подроста при обследовании
 участка № 1/ 2025 год лесовосстановления**

Лесничество (лесопарк) Обоянское Участковое лесничество Рыбино-Будское
 Квартал № 54 Выдел № 4 - Участок (делянка) № 1 – 0,85 га

№ пробной площади/ учетной площадки	Высота по категориям, м	Количество по породам, шт.													
		главных (целевых)			сопутствующих			нежелательных (малоценных)							
				всего			всего			всего					
1	- до 0,5														
	-0,6-1,5														
	более 1,5														
итого															
2															
итого															
Всего															
В пересчете на крупный, тыс. шт./га															

Исполнитель(и): арендатор  Гузнов Д.А.
 должность подпись Ф.И.О

« 19 » августа 2025 г.

МИНПРИРОДЫ КУРСКОЙ ОБЛАСТИ

Кому: ВЛАСОВ СЕРГЕЙ ВАЛЕРЬЕВИЧ

Уведомление
о согласовании проекта лесовосстановления

от «13» марта 2026 г.

№ 260313-004980

Рассмотрев направленный проект лесовосстановления от «11» марта 2026 г. № 6/7/2026 и прилагаемые к нему документы, уполномоченный орган МИНПРИРОДЫ КУРСКОЙ ОБЛАСТИ принял решение о согласовании проекта лесовосстановления.

Дополнительная информация: Отсутствует.

Должностное лицо: Дмитриев Алексей Алексеевич



ДОКУМЕНТ ПОДПИСАН
ЭЛЕКТРОННОЙ ПОДПИСЬЮ

Сертификат: 87777010122369786268633389411399921489

Владелец: ФЕДЕРАЛЬНОЕ АГЕНТСТВО ЛЕСНОГО
ХОЗЯЙСТВА

Действителен: с 10.11.2025 по 03.02.2027