

Приложение 2
к приказу Минприроды России
от 09.11.2020 N 910

УТВЕРЖДАЮ:

Заместитель председателя Комитета
природных ресурсов Курской области

должность
Репринцев Д.Д.

фамилия, имя и отчество (при наличии)

8. 11. 2022г.

дата

Акт
лесопатологического обследования № 2022-6/15
лесных насаждений Льговского лесничества
Курской области

Способ лесопатологического обследования: Визуальное
Инструментальное V

Место проведения:

Участковое лесничество	Урочище (дача)	Квартал (кварталы)	Выдел (выделы)	Площадь, га	ЛП выдел	Площадь ЛП выдела
Коньшевское	-	231	44	9	1	3

Лесопатологическое обследование проведено на общей площади 3 га.

Александр Репринцев

2. Инструментальное (детальное) обследование лесных насаждений.

2.1 Лесничество: Льговское, уч. лесничество: Конышевское,
участок: -, кв. 231 выд. 44 ЛП выдел: 1.

Наличие ограничений или особенностей участка, влияющих на назначение СОМ:
имеется угроза возникновения очагов вредных организмов; имеется угроза увеличения
пожарной опасности в лесах.

2.2. Фактическая таксационная характеристика лесного насаждения не соответствует
таксационному описанию. Причины несоответствия:
давность лесоустройства 10 и более лет.

Ведомость лесных участков с выявленными несоответствиями
таксационным описаниям приведена в приложении 1 к данному Акту.

2.3. Состояние насаждения: с нарушенной устойчивостью.

2.4 СКС насаждения: 2,56. Причины ослабления, повреждения насаждения: опёнок (код
467); воздействия шквалистых и ураганных ветров текущего года, повлекшие слом
стволов деревьев (код 882). Данные причины определены по следующим признакам:
ажурность кроны; обрыв корней (вывал) свежий; обрыв корней (вывал) прошлых лет;
наличие гнили.

2.4.1 Заселено (отработано) стволовыми вредителями:

Вид вредителя	Порода	Встречаемость заселенных деревьев, % от запаса породы	Встречаемость отработанных деревьев, % от запаса породы	Степень заселения лесного насаждения
1	2	3	4	5
-	-	-	-	-
-	-	-	-	-
-	-	-	-	-
-	-	-	-	-
-	-	-	-	-
-	-	-	-	-

2.4.2 Повреждено огнем:

Вид пожара	Порода	Состояние корневых лап		Состояние корневой шейки		Высушивание луба		Обугленность древесины более 1/3 высоты ствола	
		% поврежденных огнем корней	% деревьев с данным повреждением	Обугленность древесины шейки по окружности	% деревьев с данным повреждением	по окружности (1/4; 1/2; 3/4; более 3/4)	% деревьев с данным повреждением	по окружности ствола (< 1/2; > 1/2)	% деревьев с данным повреждением
1	2	3	4	5	6	7	8	9	10
-	-								
-	-								
-	-								
-	-								
-	-								

2.4.3 Поражено болезнями:

Болезнь/возбудитель	Порода	Встречаемость % от запаса насаждения	Степень поражения лесного насаждения
1	2	3	4
Опёнок	Я, Д, Б, Ос	47,8	сильная
-	-	-	-
-	-	-	-
-	-	-	-
-	-	-	-
-	-	-	-

2.5. Выборке подлежит 10,8 % деревьев по запасу, в том числе:
 без признаков ослабления 0 %,
 ослабленных 0 %,
 сильно ослабленных 0 %,
 усыхающих 0 %,
 свежего сухостоя 0 %,
 свежего ветровала 5,9 %,
 свежего бурелома 0 %,
 старого сухостоя 0 %,
 старого ветровала 4,9 %,
 старого бурелома 0 %.

2.6. Полнота лесного насаждения после уборки деревьев, подлежащих рубке, составит: 0,6.

Критическая полнота для данной категории лесных насаждений и преобладающей породы составляет 0,3.

Заключение к инструментальному обследованию участка

На участке имеется насаждение с нарушенной устойчивостью, в целях улучшения санитарного и лесопатологического состояния участка назначается проведение ВСП на площади 3 га.

Участковое лесничество	Урочище (дача)	Квартал	Выдел	Площадь выдела, га	ЛП выдел	Площадь ЛП выдела	Вид мероприятия	Площадь мероприятия, га	Порода	Доля выбираемой древесины по запасу, %	Рекомендуемый срок проведения мероприятия
1	2	3	4	5	6	7	8	9	10	11	12
Коньшевское		231	44	9	1	3	ВСП	3	Я, Б,	10,8	2023 - 2024 год

Ведомость перечета деревьев, назначенных в рубку, и абрис лесного участка прилагаются (прил. 2 и 3 к данному акту).

Рекомендации по проведению мероприятий, не относящихся к мероприятиям по предупреждению распространения вредных организмов: нет.

Дата проведения обследований: 19.09.2022 года.

Дата составления документа: 20.10.2022 года.

Исполнитель работ по проведению ЛПО:

ФИО: Оруджов Ю.С.

Организация: филиал ФБУ "Рослесозащита" - "ЦЗЛ Воронежской области"

Должность: ведущий инженер

Подпись _____

Телефон: 89081342473

Ведомость

к акту лесопатологического обследования № _____

лесных участков с выявленными несоответствиями таксационным описаниям

Субъект Российской Федерации: Курская область. Лесничество (лесопарк): Льговское.

Участковое лесничество: Коньшевское. Урочище (лесная дача): -.

1	2	3	4	5	6	7	8	9	10	Таксационная характеристика									Заложено пробных площадей	
										11	12	13	14	15	16	17	18	19	20	21
Год проведения лесоустройства	Номер квартала	Номер выдела	Площадь выдела, га	Целевое назначение лесов	Категория защитных лесов	ОЗУ	Источник данных	Номер ЛП выдела	Площадь ЛП выдела, га	состав	порода	возраст, лет	средняя высота, м	средний диаметр, см	тип леса	полнота	бонитет	запас, куб. м/га	количество, шт.	общая площадь, га
2012	231	44	9	Защитные	Противопожарные леса	нет	ТО			4ЯО2ДБН2Б 1КЛО1ЮС	Ясень	80	25	32	ДБСВ	0,7	2	220		
							Ф	1	3	5Я2Д1Б1Кл 1Юс	Ясень	90	25	32	ДБСВ	0,7	2	250	5	0,2

Примечание:

ТО - таксационные описания

Ф - фактическая характеристика лесного насаждения

Исполнитель работ по проведению лесопатологического обследования:

Оруджов Ю.С.

Дата составления документа: 20.10.2022 года. Тел. 89081342473

Результаты проведения лесопатологического обследования
лесных насаждений за 19.09.2022 года.

Субъект Российской Федерации: Курская область. Лесничество (лесопарк): Льговское.
Участковое лесничество: Коньшевское. Урочище (лесная дача): -.

1	2	3	4	5	6	7	8	Таксационная характеристика лесного насаждения									18	Распределение деревьев по категориям состояния, % от запаса												33	34	Назначенные мероприятия							
								9	10	11	12	13	14	15	16	17		без признаков ослабления		ослабленные		сильно ослабленные		усыхающие		27	28	29	30			31	32	35	36				
																		Н	Р	Н	Р	Н	Р	Н	Р														
231	44	9	Защитные	Противопожарные леса	нет	1	3	5Я2Д1Б1Кл1Ос	Всего	90	25	32	ДБС В	0,7	2	250	55	20,0		31,7		31,2		6,3			5,9			4,9		467; 882	10,8	ВСП	3				
									Я	-	-	-	-	-	-	-		33,5		23,6		29,2				13,7						13,7							
									Д	-	-	-	-	-	-	-				50,0		50,0																	
									Б	-	-	-	-	-	-	-						19,1		45,6					35,3										
									Кл	-	-	-	-	-	-	-		50,0		50,0																			
									Ос	-	-	-	-	-	-	-				50,0		50,0																	
										-	-	-	-	-	-	-																							
										-	-	-	-	-	-	-																							
										-	-	-	-	-	-	-																							

Условные обозначения: Н - деревья не подлежат рубке; Р - деревья подлежат рубке.

Исполнитель работ по проведению лесопатологического обследования:

Оруджов Ю.С.

Дата составления документа: 20.10.2022 года. Тел. 89081342473

ВРЕМЕННАЯ ПРОБНАЯ ПЛОЩАДЬ № 1, 2,3,4,5

1.1 Субъект Российской Федерации: Курская область.

Лесничество (лесопарк): Льговское.

Участковое лесничество: Конышевское.

Урочище (лесная дача): -.

Квартал: 231. Выдел: 44. Площадь выдела: 9 га.

Лесопатологический выдел: 1. Площадь ЛП выдела: 3 га.

1.2 Метод перече́та: круговые площадки постоянного радиуса.

Количество лент/площадок: 5.

Размеры площадок: радиус 11,3- м.

Размер временной пробной площади: 0,2 га.

1.3 Фактическая таксационная характеристика насаждения:

состав: 5Я2Д1Б1Кл1Ос; возраст: 90 лет; тип леса: ДБСВ; бонитет: 2.

запас на га: 250; полнота: 0,7; возобновление: отсутствует.

1.4 Номер очага вредных организмов: б/н.

Тип очага вредных организмов: -.

Фаза развития очага вредных организмов: -.

1.5 Причины ослабления, повреждения насаждения и время: опёнок (код 467); воздействия шквалистых и ураганных ветров текущего года, повлекшие слом стволов деревьев (код 882). Время повреждения: 2019-2021 гг. Состояние насаждения: с нарушенной устойчивостью, СКС насаждения 2,56.

1.6 Назначенные мероприятия: ВСП.

Исполнитель работ по проведению лесопатологического обследования:

Оруджов Ю.С. _____

Дата составления документа: 20.10.2022 года. Тел. 89081342473

ВЕДОМОСТЬ ПЕРЕЧЕТА ДЕРЕВЬЕВ

Итоговая ведомость по насаждению. СКС насаждения: 2,56.

Ступени толщины см	Количество деревьев по категориям состояния, шт.																Всего	
	1		2		3		4		5		5 (а,б,в)			5 (г,д,е)			шт./ куб.м.	в т.ч. подлежит рубке, %
	Н	З	Н	З	Н	З	Н	З	Н	З	Н	З	О	Н	З	О		
1	2	3	4	5	6	7	8	9	10	11	12	13	14	15	16	17	18	19
24	1		1		1												3	
28	3		5		5		1				1			1			16	3,8
32	4		5		5		2				1			1			18	3,6
36	3		5		5		1				1			1			16	3,6
40			1		1												2	
-																		
-																		
-																		
-																		
итого, шт	11		17		17		4				3			3			55	6
итого, куб.м	9,9		15,7		15,4		3,1				2,9			2,4			49,4	5,3
итого, куб.%	20		31,7		31,2		6,3				5,9			4,9			100	10,8

Причины назначения в рубку деревьев категорий состояния:

1 _____

2 _____

3 _____

4 _____

Порода: Я. СКС породы 2,37.

Ступени толщины см	Количество деревьев по категориям состояния, шт.																Всего	
	1		2		3		4		5		5 (а,б,в)			5 (г,д,е)			шт./ куб.м.	в т.ч. подлежит рубке, %
	Н	З	Н	З	Н	З	Н	З	Н	З	Н	З	О	Н	З	О		
1	2	3	4	5	6	7	8	9	10	11	12	13	14	15	16	17	18	19
24	1		1		1												3	
28	2		2		2						1						7	4,1
32	3		2		2						1						8	4,2
36	2		1		2						1						6	4,2
-																		
-																		
-																		
-																		
-																		
итого, шт	8		6		7						3						24	3
итого, куб.м	7,1		5		6,2						2,9						21,2	2,9
итого, куб.%	33,5		23,6		29,2						13,7						100	13,7

Причины назначения в рубку деревьев категорий состояния:

1 _____

2 _____

3 _____

4 _____

Порода 2: Д. СКС породы: 2,5

Ступени толщины см	Количество деревьев по категориям состояния, шт.																	Всего	
	1		2		3		4		5		5 (а,б,в)			5 (г,д,е)			шт / куб м.	в т.ч. подлежит рубке, %	
	Н	З	Н	З	Н	З	Н	З	Н	З	Н	З	О	Н	З	О			
1	2	3	4	5	6	7	8	9	10	11	12	13	14	15	16	17	18	19	
28			1		1												2		
32			1		1												2		
36			2		2												4		
40			1		1												2		
-																			
-																			
-																			
-																			
-																			
-																			
итого, шт			5		5												10		
итого, куб м.			5,2		5,2												10,4		
итого, куб, %			50		50												100		

Причины назначения в рубку деревьев категорий состояния:

1 _____

2 _____

3 _____

4 _____

Порода 3: Б. СКС породы: 4,16

Ступени толщины см	Количество деревьев по категориям состояния, шт.																	Всего	
	1		2		3		4		5		5 (а,б,в)			5 (г,д,е)			шт / куб м.	в т.ч. подлежит рубке, %	
	Н	З	Н	З	Н	З	Н	З	Н	З	Н	З	О	Н	З	О			
1	2	3	4	5	6	7	8	9	10	11	12	13	14	15	16	17	18	19	
28					1		1							1			3	11,1	
32					1		2							1			4	11,1	
36							1							1			2	11,1	
-																			
-																			
-																			
-																			
-																			
-																			
итого, шт					2		4							3			9	3	
итого, куб м.					1,3		3,1							2,4			6,8	2,4	
итого, куб, %					19,1		45,6							35,3			100	35,3	

Причины назначения в рубку деревьев категорий состояния:

1 _____

2 _____

3 _____

4 _____

Порода4: Кл. СКС породы: 1,5

Ступени толщины см	Количество деревьев по категориям состояния, шт.																	Всего	
	1		2		3		4		5		5 (а,б,в)			5 (г,д,е)			шт./ куб.м.	в т.ч. подлежит рубке, %	
	Н	З	Н	З	Н	З	Н	З	Н	З	Н	З	О	Н	З	О			
1	2	3	4	5	6	7	8	9	10	11	12	13	14	15	16	17	18	19	
28	1		1														2		
32	1		1														2		
36	1		1														2		
-																			
-																			
-																			
-																			
-																			
итого, шт	3		3														6		
итого, куб.м.	2,8		2,8														5,6		
итого, куб.%	50		50														100		

Причины назначения в рубку деревьев категорий состояния:

1 _____

2 _____

3 _____

4 _____

Порода5: Ос. СКС породы: 2,5

Ступени толщины см	Количество деревьев по категориям состояния, шт.																	Всего	
	1		2		3		4		5		5 (а,б,в)			5 (г,д,е)			шт./ куб.м.	в т.ч. подлежит рубке, %	
	Н	З	Н	З	Н	З	Н	З	Н	З	Н	З	О	Н	З	О			
1	2	3	4	5	6	7	8	9	10	11	12	13	14	15	16	17	18	19	
28			1		1												2		
32			1		1												2		
36			1		1												2		
-																			
-																			
-																			
-																			
-																			
итого, шт			3		3												6		
итого, куб.м.			2,7		2,7												5,4		
итого, куб.%			50		50												100		

Причины назначения в рубку деревьев категорий состояния:

1 _____

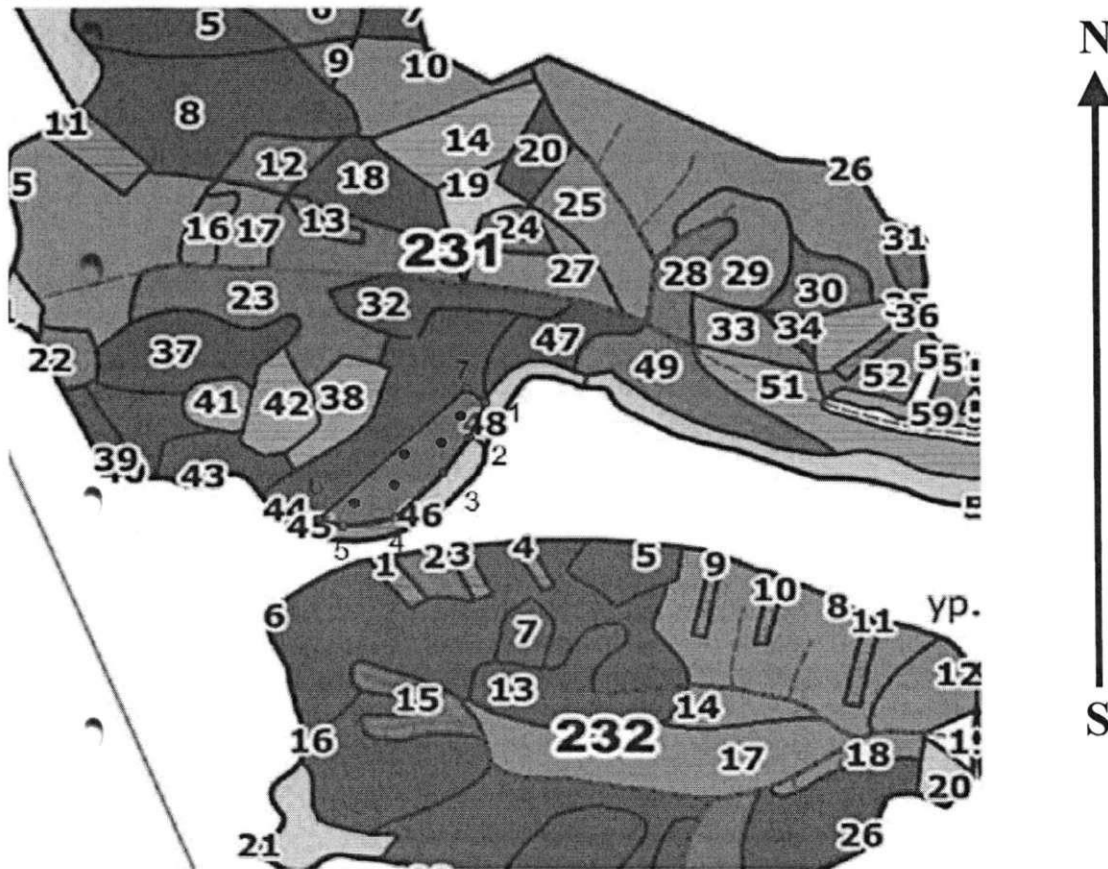
2 _____

3 _____

4 _____

Абрис участка

Масштаб 1:10000



Условные обозначения:



№ квартала	№ выдела	№ ЛП выдела	Размеры ленты (круговой площадки) перечета					Координаты ПП	
			№ круговой площадки	Длина, м	Ширина, м	Радиус, м	Площадь, га		
231	44	1	1	-	-	11,3	0,04	51,855448	35,449023
			2	-	-	11,3	0,04	51,855773	35,450576
			3	-	-	11,3	0,04	51,856496	35,450744
			4	-	-	11,3	0,04	51,856584	35,451628
			5	-	-	11,3	0,04	51,857263	35,451915

Пространственное размещение лесопатологических выделов

Номера точек	Координаты		Длина, м
1->2	51,8574°	35,45268°	78
2->3	51,85675°	35,45225°	88
3->4	51,85608°	35,45156°	129
4->5	51,85524°	35,45027°	97
5->6	51,85508°	35,44888°	47
6->7	51,85521°	35,44823°	383
7->1	51,85765°	35,45218°	44

Исполнитель работ по проведению лесопатологического обследования:

Оруджов Ю.С.



Дата составления документа: 20.10.2022 года. Тел. 89081342473

: N	: Пло-	: Состав. Подрост, по:	Я: Вы-	: Эле-	: Воз: Вы-	: Ди: Кл: Гр: Бо:	Тип	: Полн: Запас	сырораст.	: Кл: Запас на выделе,	дес. МЗ	:		
: вы-	: щадь,	: длесок покров, поч:	: со-	: мент:	:	: : : ас: уп:	:	: ота	: леса, дес. МЗ	: ас:	:	:		
: де-	: ва,	: рельеф, особенн:	Р: та	: ра	: со-	: ам: с: па: ни:	леса	:	: с: су-	: ре-	: еди-	: захлавлен.: Хозяйственные		
: ла	: га	: ости выдела. Отмет:	: ле-	:	:	: : : : : :	:	: Сумм:	на : общий:	в т.ч:	: хо-	: нич-		
:	:	: ка о порослевом	: У: я-	: са	: ст	: та : ет: во: во: те:	: а пл:	:	: по	: то: стоя:	дин	: ных	: мероприятия	
:	:	: происх. Наимен. кат:	: ру-	:	:	: : эр: эр:	ТЛУ	: оца-	1	: на	: сос-	: ва:	: общий: лик-	
:	:	: ег. незалес. земель:	: С: са-	:	:	: : р: ас: ас: т	:	: дей:	:	: тав-	: рн:	: де-	:	
:	:	: Хар. лесных культур	:	:	:	: : та: та:	:	: сече:	га	: выдел:	ляю-	: ос:	: ревь:	: вида:
:	:	: Кадастров. оценка	:	:	:	: : : : : :	:	: ний	:	: щим	: ти:	: ев	: :	

: 1	: 2	: 3	: 4	: 5	: 6	: 7	: 8	: 9	: 10	: 11	: 12	: 13	: 14	: 15	: 16	: 17	: 18	: 19	: 20	: 21	: 22	: 23	: 24
						ЯО		50															
						Б		70															
						подлесок: ЛЩ БРК ГУСТОЙ склон ЮВ-10 СОСТАВ НЕОДНОРОДНЫЙ																	
38	2,1	лесные культуры 5ДБЗБ1ОС1КЛО																					
		1	2	ДБ	6	1,5	2	1	1	2	ДБСВ	,6	1	2	1								
				Б							Е2												
				ОС																			
				КЛО																			
						подлесок: ЛЩ СР.ГУСТ склон -5 культуры-07 г., ВСПАШ.БОРОЗД., ПОСАДКА РУЧНАЯ, состояние НЕУДОВЛЕТВОРИТЕЛЬНЫЕ, НЕБЛАГ. КЛИМАТ. УСЛОВИЯ																	
39	,8	7ЯО2КЛО1ДБН+Б+ИЛ	1	22	ЯО	80	23	26	4	2	2	ДБСВ	,5	14	11	8							1
					КЛО							Е2											
					ДБН																		
						подлесок: ЛЩ ГУСТОЙ склон СВ-15 НАСАЖДЕНИЕ ПРОЙДЕНО РУВКОЙ																	
40	2,1	5ЯО2КЛО1ДБН1В1ИЛ	1	23	ЯО	80	24	28	4	2	2	ДБСВ	,7	20	42	21							
					КЛО							Е2											
					ДБН																		
					Б																		
					ИЛ																		
						подлесок: ЛЩ КРС РЕДКИЙ склон СВ-15																	
41	1,1	лесные культуры 4ДБЗЯО2КЛО1ОС+ИЛ																					
		1	10	ДБ	29	8	10	2	1	3	ДБСВ	,7	7	8	3								
				ЯО							Е2												
				КЛО																			
				ОС																			
						склон В -10 культуры-84 г., ВСПАШ.БОРОЗД., ПОСАДКА РУЧНАЯ, состояние НЕУДОВЛЕТВОРИТЕЛЬНЫЕ, ЗАГЛУШЕНИЕ ЛИСТВ. ПОР.																	
42	2,1	лесные культуры 4ДБ4ЯО1В1КЛО+ОС																					
		1	7	ДБ	19	3	4	1	1	4	ДБСВ	,7	4	8	3								
				ЯО							Е2												
				Б																			
				КЛО																			
						подлесок: ЛЩ ГУСТОЙ склон СЗ-5 культуры-94 г., ВСПАШ.БОРОЗД., ПОСАДКА РУЧНАЯ, состояние НЕУДОВЛЕТВОРИТЕЛЬНЫЕ, ЗАГЛУШЕНИЕ ЛИСТВ. ПОР.																	
43	1,9	3ЯО3КЛО4ОС+Б+ДБН	1	21	ЯО	55	19	24	3	2	2	ДБСВ	,5	13	25	8							2
					КЛО							Е2											
					ОС																		
						подлесок: ЛЩ БРК РЕДКИЙ склон С -10 СОСТАВ НЕОДНОРОДНЫЙ,																	
44	9,0	4ЯО2ДБН2В1КЛО1ОС	1	25	ЯО	80	25	32	4	2	2	ДБСВ	,7	22	198	79							9
					ДБН							Е2											
					Б																		
					КЛО																		
					ОС																		

