

Приложение 2  
к приказу Минприроды России  
от 09.11.2020 N 910

УТВЕРЖДАЮ:

Заместитель руководителя Комитета  
природных ресурсов Курской области

должность

 Репринцев Д.Д.

фамилия, имя и отчество (при наличии)

13.10.2022

дата

Акт  
лесопатологического обследования № 2022-6/11  
лесных насаждений Льговского лесничества  
Курской области

Способ лесопатологического обследования: Визуальное  
Инструментальное V

Место проведения:

Участковое лесничество	Урочище (дача)	Квартал (кварталы)	Выдел (выделы)	Площадь, га	ЛП выдел	Площадь ЛП выдела
Льговское	-	69	5	11	-	-

Лесопатологическое обследование проведено на общей площади 11 га.



## 2. Инструментальное (детальное) обследование лесных насаждений.

2.1 Лесничество: Льговское, уч. лесничество: Льговское,  
участок: -, кв. 69 выд. 5 ЛП выдел: -.

Наличие ограничений или особенностей участка, влияющих на назначение СОМ:  
имеется угроза возникновения очагов вредных организмов; имеется угроза увеличения пожарной опасности в лесах.

2.2. Фактическая таксационная характеристика лесного насаждения не соответствует таксационному описанию. Причины несоответствия:  
давность лесоустройства 10 и более лет.

Ведомость лесных участков с выявленными несоответствиями таксационным описаниям приведена в приложении 1 к данному Акту.

2.3. Состояние насаждения: с нарушенной устойчивостью.

2.4 СКС насаждения: 2,51. Причины ослабления, повреждения насаждения: опёнок (код 467); воздействия сильных ветров текущего года, повлекшие наклон более 10°, изгиб или вывал деревьев (код 881). Данные причины определены по следующим признакам: ажурность кроны; обрыв корней (вывал) свежий; обрыв корней (вывал) прошлых лет; наличие гнили.

2.4.1 Заселено (отработано) стволовыми вредителями:

Вид вредителя	Порода	Встречаемость заселенных деревьев, % от запаса породы	Встречаемость отработанных деревьев, % от запаса породы	Степень заселения лесного насаждения
1	2	3	4	5
-	-	-	-	-
-	-	-	-	-
-	-	-	-	-
-	-	-	-	-
-	-	-	-	-
-	-	-	-	-

2.4.2 Повреждено огнем:

Вид пожара	Порода	Состояние корневых лап		Состояние корневой шейки		Высушивание луба		Обугленность древесины более 1/3 высоты ствола	
		% поврежденных огнем корней	% деревьев с данным повреждением	Обугленность древесины шейки по окружности	% деревьев с данным повреждением	по окружности (1/4; 1/2; 3/4; более 3/4)	% деревьев с данным повреждением	по окружности ствола (< 1/2; > 1/2)	% деревьев с данным повреждением
1	2	3	4	5	6	7	8	9	10
-	-								
-	-								
-	-								
-	-								
-	-								

2.4.3 Поражено болезнями:

Болезнь/возбудитель	Порода	Встречаемость % от запаса насаждения	Степень поражения лесного насаждения
1	2	3	4
Олѣнок	Я, Д, Кл, Ос	44,1	сильная
-	-	-	-
-	-	-	-
-	-	-	-
-	-	-	-
-	-	-	-

2.5. Выборке подлежит 18,7 % деревьев по запасу, в том числе:  
 без признаков ослабления 0 %,  
 ослабленных 0 %,  
 сильно ослабленных 0 %,  
 усыхающих 0 %,  
 свежего сухостоя 0 %,  
 свежего ветровала 12,3 %,  
 свежего бурелома 0 %,  
 старого сухостоя 3 %,  
 старого ветровала 3,4 %,  
 старого бурелома 0 %.

2.6. Полнота лесного насаждения после уборки деревьев, подлежащих рубке, составит: 0,5.

Критическая полнота для данной категории лесных насаждений и преобладающей породы составляет 0,3.

#### Заключение к инструментальному обследованию участка

На участке имеется насаждение с нарушенной устойчивостью, в целях улучшения санитарного и лесопатологического состояния участка назначается проведение ВСР на площади 11 га.

Участковое лесничество	Урочище (дача)	Квартал	Выдел	Площадь выдела, га	ЛП выдел	Площадь ЛП выдела	Вид мероприятия	Площадь мероприятия, га	Порода	Доля выбираемой древесины по запасу, %	Рекомендуемый срок проведения мероприятия
1	2	3	4	5	6	7	8	9	10	11	12
Львовское	.	69	5	11	-	-	ВСР	11	Я, Кл, Ос,	18,7	2023 - 2024 год

Ведомость перечета деревьев, назначенных в рубку, и абрис лесного участка прилагаются (прил. 2 и 3 к данному акту).

Рекомендации по проведению мероприятий, не относящихся к мероприятиям по предупреждению распространения вредных организмов: нет.

Дата проведения обследований: 06.09.2022 года.

Дата составления документа: 29.09.2022 года.

Исполнитель работ по проведению ЛПО:

ФИО: Оруджов Ю.С.

Организация: филиал ФБУ "Рослесозащита" - "ЦЗЛ Воронежской области"

Должность: ведущий инженер

Подпись \_\_\_\_\_

Телефон: 89081342473

## Ведомость

к акту лесопатологического обследования № \_\_\_\_\_

лесных участков с выявленными несоответствиями таксационным описаниям

Субъект Российской Федерации: Курская область. Лесничество (лесопарк): Льговское.

Участковое лесничество: Льговское. Урочище (лесная дача): -.

1	2	3	4	5	6	7	8	9	10	Таксационная характеристика									Заложено пробных площадей	
										11	12	13	14	15	16	17	18	19	20	21
Год проведения лесосурьейства	Номер квартала	Номер выдела	Площадь выдела, га	Целевое назначение лесов	Категория защитных лесов	ОЗУ	Источник данных	Номер ЛП выдела	Площадь ЛП выдела, га	состав	порода	возраст, лет	средняя высота, м	средний диаметр, см	тип леса	полнота	бонитет	запас, куб. м/га	количество, шт.	общая площадь, га
2012	69	5	11	Защитные	Противопожарные леса	нет	ТО			6ЯО1ДБН1 КЛО2ОС	Ясень	75	28	36	ДБСВ	0,6	1	210		
							Ф	-	11	7Я1Д1Кл1О с	Ясень	85	26	20	ДБСВ	0,6	1	240	8	0,32

Примечание:

ТО - таксационные описания

Ф - фактическая характеристика лесного насаждения

Исполнитель работ по проведению лесопатологического обследования:

Оруджов Ю.С.

Дата составления документа: 29.09.2022 года. Тел. 89081342473

Результаты проведения лесопатологического обследования  
лесных насаждений за 06.09.2022 года.

Субъект Российской Федерации: Курская область. Лесничество (лесопарк): Льговское.  
Участковое лесничество: Льговское. Урочище (лесная дача): -.

1	2	3	4	5	6	7	8	Таксационная характеристика лесного насаждения									18	Распределение деревьев по категориям состояния, % от запаса												33	Назначенные мероприятия									
								9	10	11	12	13	14	15	16	17		без признаков ослабления		ослабленные		сильно ослабленные		усыхающие		27	28	29	30		31	32	34	35						
																		Н	Р	Н	Р	Н	Р	Н	Р										Причина ослабления, повреждения	Подлежит рубке, % от запаса	вид	площадь, га		
69	5	11	Защитные	Противопожарные леса	нет	-	-	7Я1ДКлОс	Всего	85	26	20*	ДБС В	0,6	1	240	214	30,5		25,4		25,4						12,3		3,0	3,4		467; 881.	18,7	ВСП	11				
									Я	-	-	-	-	-	-	-		42,7		22,9		20,5					9,6		4,3				13,9							
									Д	-	-	-	-	-	-	-				50,0		50,0																		
									Кл	-	-	-	-	-	-	-				40,0		30,0				30,0														
									Ос	-	-	-	-	-	-	-						30,3				30,3			39,4											
										-	-	-	-	-	-	-																								
										-	-	-	-	-	-	-																								
										-	-	-	-	-	-	-																								
										-	-	-	-	-	-	-																								

Условные обозначения: Н - деревья не подлежат рубке; Р - деревья подлежат рубке.  
Исполнитель работ по проведению лесопатологического обследования:

Оруджов Ю.С.

Дата составления документа: 29.09.2022 года. Тел. 89081342473

ВРЕМЕННАЯ ПРОБНАЯ ПЛОЩАДЬ № 1, 2, 3, 4, 5, 6, 7, 8

1.1 Субъект Российской Федерации: Курская область.

Лесничество (лесопарк): Льговское.

Участковое лесничество: Льговское.

Урочище (лесная дача): -.

Квартал: 69. Выдел: 5. Площадь выдела: 11 га.

Лесопатологический выдел: -

1.2 Метод перече́та: круговые площадки постоянного радиуса.

Количество лент/площадок: 8.

Размеры площадок: радиус 11,3- м.

Размер временной пробной площади: 0,32 га.

1.3 Фактиче́кая такса́ционная характеристика насаждения:

состав: 7Я1Д1Кл1Ос; возраст: 85 лет; тип леса: ДБСВ; бонитет: 1.

запас на га: 240; полнота: 0,6; возобновление: отсутствует.

1.4 Но́мер очага вредных организмов: б/н.

Тип очага вредных организмов: -.

Фаза развития очага вредных организмов: -.

1.5 Причины ослабления, повреждения насаждения и время: опёнок (код 467); воздействия сильных ветров текущего года, повлекшие наклон более 10°, изгиб или вывал деревьев (код 881). Время повреждения: 2019-2021 гг. Состояние насаждения: с нарушенной устойчивостью, СКС насаждения 2,51.

1.6 Назначенные мероприятия: ВСП.

Исполнитель работ по проведению лесопатологического обследования:

Оруджов Ю.С. \_\_\_\_\_

Дата составления документа: 29.09.2022 года. Тел. 89081342473

## ВЕДОМОСТЬ ПЕРЕЧЕТА ДЕРЕВЬЕВ

Итоговая ведомость по насаждению, СКС насаждения: 2.51.

Ступени толщины см	Количество деревьев по категориям состояния, шт.																	Всего	
	1		2		3		4		5		5 (а,б,в)			5 (г,д,е)			шт./ куб.м	в т.ч. подлежит рубке, %	
	Н	З	Н	З	Н	З	Н	З	Н	З	Н	З	О	Н	З	О			
1	2	3	4	5	6	7	8	9	10	11	12	13	14	15	16	17	18	19	
8	4		3		3						1						11	0,5	
12	7		4		3						2			1			17	1,4	
16	21		11		10						5			2			49	3,3	
20	27		15		13						7			3			65	4,7	
24	13		8		8						5			3			37	3,7	
28	4		5		5						3			2			19	2,3	
32	2		3		4						2			1			12	1,4	
36			1		1												2		
40			1		1												2		
более 40																			
итого, шт	78		51		48						25			12			214	37	
итого, куб.м.	23,1		19,2		19,2						9,3			4,9			75,7	14,2	
итого, куб.%,	30,5		25,4		25,4						12,3			6,4			100	18,7	

Причины назначения в рубку деревьев категорий состояния:

1 \_\_\_\_\_

2 \_\_\_\_\_

3 \_\_\_\_\_

4 \_\_\_\_\_

Порода: Я. СКС породы: 2.2.

Ступени толщины см	Количество деревьев по категориям состояния, шт.																	Всего	
	1		2		3		4		5		5 (а,б,в)			5 (г,д,е)			шт./ куб.м	в т.ч. подлежит рубке, %	
	Н	З	Н	З	Н	З	Н	З	Н	З	Н	З	О	Н	З	О			
1	2	3	4	5	6	7	8	9	10	11	12	13	14	15	16	17	18	19	
8	4		3		3						1						11	0,5	
12	7		4		3						2			1			17	1,6	
16	21		11		10						5			2			49	3,8	
20	27		15		13						7			3			65	5,4	
24	13		7		6						3			2			31	2,7	
28	4		2		2						1						9	0,5	
32	2		1		1												4		
-																			
-																			
-																			
итого, шт	78		43		38						19			8			186	27	
итого, куб.м	23,1		12,4		11,1						5,2			2,3			54,1	7,5	
итого, куб.%,	42,7		22,9		20,5						9,6			4,3			100	13,9	

Причины назначения в рубку деревьев категорий состояния:

1 \_\_\_\_\_

2 \_\_\_\_\_

3 \_\_\_\_\_

4 \_\_\_\_\_

Порода2: Д. СКС породы: 2,5

Ступени толщины см	Количество деревьев по категориям состояния, шт																	Всего	
	1		2		3		4		5		5 (а,б,в)			5 (г,д,е)			шт / куб.м.	в т.ч. подлежит рубке, %	
	Н	З	Н	З	Н	З	Н	З	Н	З	Н	З	О	Н	З	О			
1	2	3	4	5	6	7	8	9	10	11	12	13	14	15	16	17	18	19	
28			1		1													2	
32			1		1													2	
36			1		1													2	
40			1		1													2	
-																			
-																			
-																			
-																			
-																			
-																			
итого, шт			4		4													8	
итого, куб.м			4		4													8	
итого, куб.%			50		50													100	

Причины назначения в рубку деревьев категорий состояния:

1 \_\_\_\_\_

2 \_\_\_\_\_

3 \_\_\_\_\_

4 \_\_\_\_\_

Порода3: Кл. СКС породы: 3,2.

Ступени толщины см	Количество деревьев по категориям состояния, шт																	Всего	
	1		2		3		4		5		5 (а,б,в)			5 (г,д,е)			шт / куб.м.	в т.ч. подлежит рубке, %	
	Н	З	Н	З	Н	З	Н	З	Н	З	Н	З	О	Н	З	О			
1	2	3	4	5	6	7	8	9	10	11	12	13	14	15	16	17	18	19	
24			1		1							1						3	10
28			2		1							1						4	10
32			1		1							1						3	10
-																			
-																			
-																			
-																			
-																			
-																			
итого, шт			4		3							3						10	3
итого, куб.м			2,8		2,1							2,1						7	2,1
итого, куб.%			40		30							30						100	30

Причины назначения в рубку деревьев категорий состояния:

1 \_\_\_\_\_

2 \_\_\_\_\_

3 \_\_\_\_\_

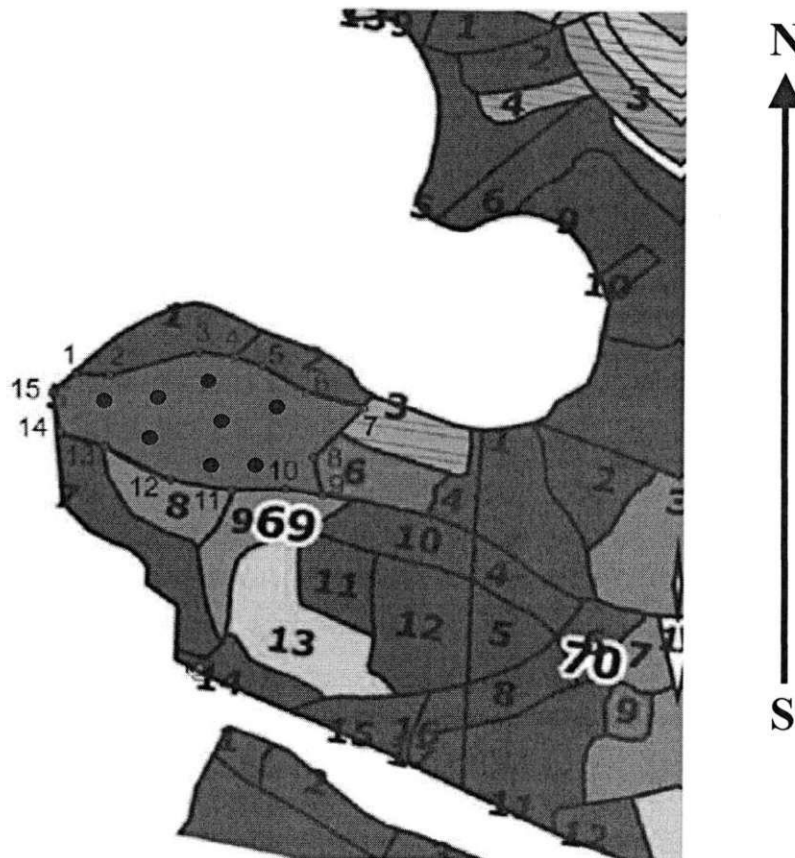
4 \_\_\_\_\_

Порода4: Ос. СКС породы: 4,39.

Ступени толщины см	Количество деревьев по категориям состояния, шт.																Всего	
	1		2		3		4		5		5 (а,б,в)			5 (г,д,е)			шт./ куб.м.	в т.ч. подлежит рубке, %
	Н	З	Н	З	Н	З	Н	З	Н	З	Н	З	О	Н	З	О		
1	2	3	4	5	6	7	8	9	10	11	12	13	14	15	16	17	18	19
24					1						1			1			3	20
28					1						1			2			4	30
32					1						1			1			3	20
-																		
-																		
-																		
-																		
-																		
-																		
итого, шт					3						3			4			10	7
итого, куб.м.					2						2			2,6			6,6	4,6
итого, куб.м. %					30,3						30,3			39,4			100	69,7

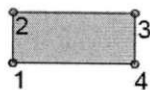
**Абрис участка**

Масштаб 1:10000

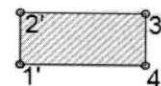


Условные обозначения:

обследуемая площадь



неэксплуатационная площадь



круговые площадки




№ квартала	№ выдела	№ ЛП выдела	Размеры ленты (круговой площадки) перечета					Координаты ПП	
			№ круговой площадки	Длина, м	Ширина, м	Радиус, м	Площадь, га		
69	5	-	1	-	-	11,3	0,04	51,705467	35,457011
			2	-	-	11,3	0,04	51,704779	35,457011
			3	-	-	11,3	0,04	51,705591	35,459107
			4	-	-	11,3	0,04	51,704330	35,458958
			5	-	-	11,3	0,04	51,705440	35,461194
			6	-	-	11,3	0,04	51,704043	35,460932
			7	-	-	11,3	0,04	51,705028	35,462827
			8	-	-	11,3	0,04	51,703881	35,462557

**Пространственное размещение лесопатологических выделов**

Номера точек	Координаты		Длина, м
1->2	51,70572°	35,4566°	63
2->3	51,70569°	35,45752°	173
3->4	51,70614°	35,45992°	68
4->5	51,70606°	35,4609°	55
5->6	51,70589°	35,46165°	98
6->7	51,7054°	35,46284°	110
7->8	51,70512°	35,46437°	137
8->9	51,7042°	35,46304°	80
9->10	51,7035°	35,46327°	70
10->11	51,70361°	35,46228°	99
11->12	51,70358°	35,46084°	117
12->13	51,70376°	35,45917°	141
13->14	51,70438°	35,45739°	89
14->15	51,70463°	35,45616°	82
15->1	51,70536°	35,45597°	60

Исполнитель работ по проведению лесопатологического обследования:

Оруджов Ю.С.



Дата составления документа: 29.09.2022 года. Тел. 89081342473

№	Площадь	Состав	Подрост	по	Я	Вы	Эле	Воз	Вы	Ди	Кл	Гр	Бо	Тип	Полн	Запас	сырораст.	Кл	Запас	на	выделе,	дес.МЗ	
1	2	3	4	5	6	7	8	9	10	11	12	13	14	15	16	17	18	19	20	21	22	23	24
1	2,6	4Я0ЗКЛЯ1ДБН2КЛО	1	25	ЯО	75	27	36	4	2	1	ДБСВ	,5	16	42	17	5	8				ВЫБОР. САНРУБ.	
					КЛЯ		26	32				Е2				13							
					ДБН		25	30								4							
					КЛО	40	18	18								8							
2	1,6	7Я02КЛО1ДБН+ОС+Б	1	25	ЯО	75	27	30	4	2	1	ДБСВ	,6	19	30	21							
					КЛО		20	22				Е2				6							
					ДБН		25	30								3							
3	2,3	склон ЮЗ-15 лесные культуры 7ДБ2Я01КЛО	1	10	ДБ	22	10	12	2	1	1	ДБСВ	,5	5	12	8						ПРОРЕЖИВАНИЕ 20%	
					ЯО		10	12				Е2				3							
					КЛО		8	10								1							
		возобновление 5Б5ОС			Б	25	15	18					,4	6	14	7							
					ОС		15	18								3							
		подлесок: ЛЩ ГУСТОЙ склон ЮЗ-10 культуры-91 г., ВСПАШ. БОРОЗД., ПОСАДКА РУЧНАЯ, СОСТОЯНИЕ УДОВЛЕТВОРИТЕЛЬНЫЕ																					
4	1,0	7Я01ДБН1КЛО1ОС+Б	1	26	ЯО	80	26	32	4	2	1	ДБСВ	,7	23	23	16							
					ДБН		24	32				Е2				3							
					КЛО		23	34								2							
					ОС		27	36								2							
5	11,0	склон Ю -5 6Я01ДБН1КЛО2ОС	1	27	ЯО	75	28	36	4	2	1	ДБСВ	,6	21	231	139			11			33	
					ДБН		26	32				Е2				23							
					КЛО	50	21	24								23							
					ОС		27	40								46							
		подлесок: ЛЩ РЕДКИЙ склон ЮЗ-10																					
6	2,4	7ОС2Я01КЛО	1	25	ОС	70	26	32	7	4	1	ДБСВ	,7	31	74	52						2	
					ЯО		24	26				Е2				15							
					КЛО		22	24								3							
		склон Ю -20																					
7	4,3	5Я01КЛО1Я01КЛО1Б 1ОС	1	26	ЯО	60	25	24	3	2	1	ДБСВ	,6	20	86	43							
					КЛО	50	22	22				Е2				9							
					ЯО	90	28	44								9							
					КЛО		27	36								9							
					Б	70	27	44								8							
					ОС		26	44								8							
					ДБН	75	23	32	8	4	2	ДБСВ	,7	27	62	19							
8	2,3	ЗДБН3Я01КЛО2Б1ОС	1	25	ЯО		26	32				Е2				19							
					КЛО		22	26								2							
					Б		26	40								12							
					ОС		26	36								3							
		склон С -10 селекционная оценка: НОРМАЛЬНЫЕ																					
9	3,2	ЗДБН3Я0ЗБ1ОС	1	25	ДБН	70	22	30	7	3	2	ДБСВ	,7	27	86	26							
					ЯО		25	28				Е2				3							
					Б		26	36								3							
					ОС		27	40								4							
		склон С -5 селекционная оценка: НОРМАЛЬНЫЕ																					
10	2,7	7Я01КЛО2ДБН	1	27	ЯО	80	28	30	4	2	1	ДБСВ	,7	25	68	47							

