

УТВЕРЖДАЮ:

Заместитель руководителя Комитета  
природных ресурсов Курской области

должность

Репринцев Д.Д.

фамилия, имя и отчество (при наличии)

19.08.2022г.

дата

**Акт**  
**лесопатологического обследования № 2022-6/4**  
**лесных насаждений Льговского лесничества**  
**Курской области**

Способ лесопатологического обследования: Визуальное  
Инструментальное V

Место проведения:

Участковое лесничество	Урочище (дача)	Квартал (кварталы)	Выдел (выделы)	Площадь, га	ЛП выдел	Площадь ЛП выдела
Коньшевское	-	243	27	2,3	-	-

Лесопатологическое обследование проведено на общей площади 2,3 га.

Алексей Рубин

2. Инструментальное (детальное) обследование лесных насаждений.

2.1 Лесничество: Львовское, уч. лесничество: Конышевское,  
участок: -, кв. 243 выд. 27 ЛП выдел: -.

Наличие ограничений или особенностей участка, влияющих  
на назначение СОМ:

имеется угроза возникновения очагов вредных организмов; имеется угроза увеличения  
пожарной опасности в лесах.

2.2. Фактическая таксационная характеристика лесного  
насаждения соответствует таксационному описанию.

2.3. Состояние насаждения: с нарушенной устойчивостью.

2.4 СКС насаждения: 1,92. Причины ослабления, повреждения насаждения: опёнок (код  
467); воздействия сильных ветров текущего года, повлекшие наклон более 10°, изгиб или  
вывал деревьев (код 881). Данные причины определены по следующим признакам:  
ажурность кроны; обрыв корней (вывал) свежий; обрыв корней (вывал) прошлых лет;  
наличие гнили.

2.4.1 Заседено (отработано) стволовыми вредителями:

Вид вредителя	Порода	Встречаемость заселенных деревьев, % от запаса породы	Встречаемость отработанных деревьев, % от запаса породы	Степень заселения лесного насаждения
1	2	3	4	5
-	-	-	-	-
-	-	-	-	-
-	-	-	-	-
-	-	-	-	-
-	-	-	-	-
-	-	-	-	-

2.4.2 Повреждено огнем:

Вид пожара	Порода	Состояние корневых лап		Состояние корневой шейки		Высушивание луба		Обугленность древесины более 1/3 высоты ствола	
		% поврежденных огнем корней	% деревьев с данным повреждением	Обугленность древесины шейки по окружности	% деревьев с данным повреждением	по окружности (1/4; 1/2; 3/4; более 3/4)	% деревьев с данным повреждением	по окружности ствола (< 1/2; > 1/2)	% деревьев с данным повреждением
1	2	3	4	5	6	7	8	9	10
-	-								
-	-								
-	-								
-	-								
-	-								

2.4.3 Поражено болезнями:

Болезнь/возбудитель	Порода	Встречаемость % от запаса насаждения	Степень поражения лесного насаждения
1	2	3	4
Опёнок	Я, Кл, Д	23,2	средняя
-	-	-	-
-	-	-	-
-	-	-	-
-	-	-	-
-	-	-	-

2.5. Выборке подлежит 0 % деревьев по запасу, в том числе:  
 без признаков ослабления 0 %,  
 ослабленных 0 %,  
 сильно ослабленных 0 %,  
 усыхающих 0 %,  
 свежего сухостоя 0 %,  
 свежего ветровала 0 %,  
 свежего бурелома 0 %,  
 старого сухостоя 0 %,  
 старого ветровала 0 %,  
 старого бурелома 0 %.

2.6. Полнота лесного насаждения после уборки деревьев, подлежащих рубке, составит: -.

Критическая полнота для данной категории лесных насаждений и преобладающей породы составляет 0,3.

#### Заключение к инструментальному обследованию участка

На площади 2,3 га насаждение с нарушенной устойчивостью. СКС ниже 2,51 санитарно-оздоровительные мероприятия не проводятся. Назначенные профилактические мероприятия по защите лесов: нет; агитационные мероприятия: нет.

Участковое лесничество	Урочище (дача)	Квартал	Выдел	Площадь выдела, га	ЛП выдел	Площадь ЛП выдела	Вид мероприятия	Площадь мероприятия, га	Порода	Доля выбираемой дрессины по запасу, %	Рекомендуемый срок проведения мероприятия
1	2	3	4	5	6	7	8	9	10	11	12
Коньшевское	.	243	27	2,3	-	-	не требует мероприятий	2,3	-	0	-

Ведомость перечета деревьев, назначенных в рубку, и абрис лесного участка прилагаются (прил. 2 и 3 к данному акту).

Рекомендации по проведению мероприятий, не относящихся к мероприятиям по предупреждению распространения вредных организмов: нет.

Дата проведения обследований: 28.06.2022 года.

Дата составления документа: 21.07.2022 года.

Исполнитель работ по проведению ЛПО:

ФИО: Оруджов Ю.С.

Организация: филиал ФБУ "Рослесозащита" - "ЦЗЛ Воронежской области"

Должность: ведущий инженер

Подпись \_\_\_\_\_

Телефон: 89081342473

Результаты проведения лесопатологического обследования  
лесных насаждений за 28.06.2022 года.

Субъект Российской Федерации: Курская область. Лесничество (лесопарк): Льговское.  
Участковое лесничество: Коньшевское. Урочище (лесная дача): -

1	2	3	4	5	6	7	8	Таксационная характеристика лесного насаждения									18	Распределение деревьев по категориям состояния, % от запаса												33	34	Назначенные мероприятия				
								9	10	11	12	13	14	15	16	17		без признаков ослабления		ослабленные		сильно ослабленные		усыхающие		27	28	29	30			31	32	Причина ослабления, повреждения	вид	площадь, га
																		Н	Р	Н	Р	Н	Р	Н	Р											
243	27	2,3	Защитные	ЛЕСА ЛЕСОПАРКОВЫХ ЗОН	нет	-	-	5903КЛЮ2ДВН+ОС+ЛП	Всего	85	25	32	ДБС В	0,6	2	180	58	56,5	20,3	10,8					3,1	3,1		3,1	3,1		467, 881		не требует мероприятий	2,3		
									Я	-	-	-	-	-	-	-		40,3	23,1	11,4					6,3	6,3		6,3	6,3							
									Кл	-	-	-	-	-	-	-		70,5	18,8	10,7																
									Д	-	-	-	-	-	-	-		75,0	15,4	9,6																
										-	-	-	-	-	-	-																				
										-	-	-	-	-	-	-																				
										-	-	-	-	-	-	-																				
										-	-	-	-	-	-	-																				
										-	-	-	-	-	-	-																				
										-	-	-	-	-	-	-																				

Условные обозначения: Н - деревья не подлежат рубке; Р - деревья подлежат рубке.

Исполнитель работ по проведению лесопатологического обследования:

Оруджов Ю.С.

Дата составления документа: 21.07.2022 года. Тел. 89081342473

ВРЕМЕННАЯ ПРОБНАЯ ПЛОЩАДЬ № 1, 2,3,4,5

1.1 Субъект Российской Федерации: Курская область.

Лесничество (лесопарк): Льговское.

Участковое лесничество: Коньшевское.

Урочище (лесная дача): -.

Квартал: 243. Выдел: 27. Площадь выдела: 2,3 га.

Лесопатологический выдел: -

1.2 Метод перечета: круговые площадки постоянного радиуса.

Количество лент/площадок: 5.

Размеры площадок: радиус 11,3- м.

Размер временной пробной площади: 0,2 га.

1.3 Фактическая таксационная характеристика насаждения:

состав: 5ЯОЗКЛО2ДБН+ОС+ЛП; возраст: 85 лет; тип леса: ДБСВ; бонитет: 2.

запас на га: 180; полнота: 0,6; возобновление: отсутствует.

1.4 Номер очага вредных организмов: б/н.

Тип очага вредных организмов: -.

Фаза развития очага вредных организмов: -.

1.5 Причины ослабления, повреждения насаждения и время: опёнок (код 467); воздействия сильных ветров текущего года, повлекшие наклон более 10°, изгиб или вывал деревьев (код 881). Время повреждения: 2019-2021 гг. Состояние насаждения: с нарушенной устойчивостью, СКС насаждения 1,92.

1.6 Назначенные мероприятия: не требует мероприятий.

Исполнитель работ по проведению лесопатологического обследования:

Оруджов Ю.С. \_\_\_\_\_

Дата составления документа: 21.07.2022 года. Тел. 89081342473

### ВЕДОМОСТЬ ПЕРЕЧЕТА ДЕРЕВЬЕВ

Итоговая ведомость по насаждению. СКС насаждения 1,92.

Ступени толщины см	Количество деревьев по категориям состояния, шт																Всего	
	1		2		3		4		5		5 (а,б,в)			5 (г,д,е)			шт./ куб.м.	в т.ч. подлежит рубке, %
	Н	З	Н	З	Н	З	Н	З	Н	З	Н	З	О	Н	З	О		
2	3	4	5	6	7	8	9	10	11	12	13	14	15	16	17	18	19	
20	2																2	
24	3		1														4	
28	8		4		2						2			2			18	6,7
32	11		5		3						2			2			23	6,9
36	5		2		1												8	
40	3																3	
-																		
-																		
-																		
-																		
итого, шт	32		12		6						4			4			58	8
итого, куб.м.	28,6		10,3		5,5						3,2			3,2			50,8	6,4
итого, куб.%	56,5		20,3		10,8						6,2			6,2			100	12,4

Причины назначения в рубку деревьев категорий состояния:

1 \_\_\_\_\_

2 \_\_\_\_\_

3 \_\_\_\_\_

4 \_\_\_\_\_

Порода: Я. СКС породы: 2,47.

Ступени толщины см	Количество деревьев по категориям состояния, шт																Всего	
	1		2		3		4		5		5 (а,б,в)			5 (г,д,е)			шт./ куб.м.	в т.ч. подлежит рубке, %
	Н	З	Н	З	Н	З	Н	З	Н	З	Н	З	О	Н	З	О		
1	2	3	4	5	6	7	8	9	10	11	12	13	14	15	16	17	18	19
24	1		1														2	
28	3		2		1						2			2			10	13,8
32	4		3		1						2			2			12	13,8
36	2		1		1												4	
40	1																1	
-																		
-																		
-																		
-																		
итого, шт	11		7		3						4			4			29	8
итого, куб.м.	10,3		5,9		2,9						3,2			3,2			25,5	6,4
итого, куб.%	40,3		23,1		11,4						12,6			12,6			100	25,2

Причины назначения в рубку деревьев категорий состояния:

1 \_\_\_\_\_

2 \_\_\_\_\_

3 \_\_\_\_\_

4 \_\_\_\_\_

Порода2: Кл. СКС породы: 1,4

Ступени толщины см	Количество деревьев по категориям состояния, шт																Всего	
	1		2		3		4		5		5 (а,б,в)			5 (г,д,е)			шт./ куб.м	в т.ч. подлежит рубке, %
	Н	З	Н	З	Н	З	Н	З	Н	З	Н	З	О	Н	З	О		
1	2	3	4	5	6	7	8	9	10	11	12	13	14	15	16	17	18	19
20	1																1	
24	1																1	
28	3		1		1												5	
32	4		1		1												6	
36	2		1														3	
40	1																1	
-																		
-																		
-																		
-																		
итого, шт	12		3		2												17	
итого, куб.м	10,5		2,8		1,6												14,9	
итого, куб.%	70,5		18,8		10,7												100	

Причины назначения в рубку деревьев категорий состояния:

1
2
3
4

Порода3: Д. СКС породы: 1,35

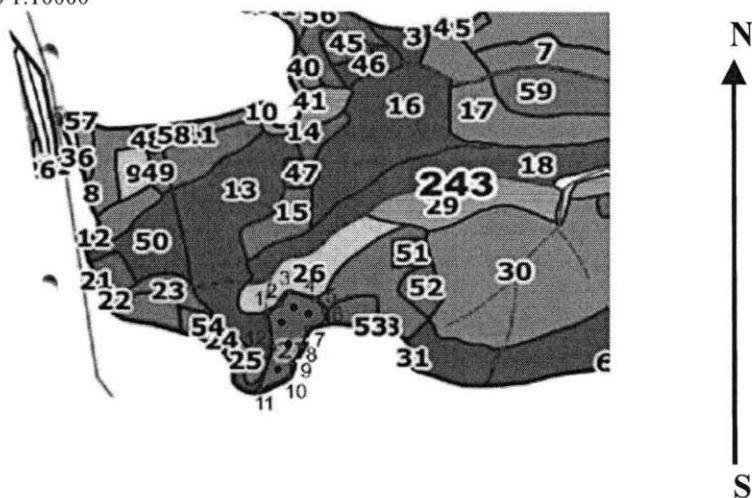
Ступени толщины см	Количество деревьев по категориям состояния, шт																Всего	
	1		2		3		4		5		5 (а,б,в)			5 (г,д,е)			шт./ куб.м	в т.ч. подлежит рубке, %
	Н	З	Н	З	Н	З	Н	З	Н	З	Н	З	О	Н	З	О		
1	2	3	4	5	6	7	8	9	10	11	12	13	14	15	16	17	18	19
20	1																1	
24	1																1	
28	2		1														3	
32	3		1		1												5	
36	1																1	
40	1																1	
-																		
-																		
-																		
-																		
итого, шт	9		2		1												12	
итого, куб.м	7,8		1,6		1												10,4	
итого, куб.%	75		15,4		9,6												100	

Причины назначения в рубку деревьев категорий состояния:

1
2
3
4

Абрис участка

Масштаб 1:10000



Условные обозначения:



№ квартала	№ выдела	№ ЛП выдела	Размеры ленты (круговой площадки) перече́та					Координаты ГП	
			№ круговой площадки	Длина, м	Ширина, м	Радиус, м	Площадь, га		
243	27	-	1	-	-	11,3	0,04	51,82568161	35,31530707
			2	-	-	11,3	0,04	51,82639094	35,31566207
			3	-	-	11,3	0,04	51,82687357	35,31533074
			4	-	-	11,3	0,04	51,82726114	35,31573307
			5	-	-	11,3	0,04	51,82715877	35,31640758

Пространственное размещение лесопатологических выделов

Номера точек	Координаты		Длина, м
1->2	51,8272°	35,31496°	39
2->3	51,8274°	35,31542°	42
3->4	51,82771°	35,31576°	70
4->5	51,82753°	35,31674°	41
5->6	51,82725°	35,31712°	33
6->7	51,82696°	35,31713°	48
7->8	51,8268°	35,31649°	56
8->9	51,82632°	35,31624°	52
9->10	51,8259°	35,31589°	38
10->11	51,82557°	35,31579°	90
11->12	51,8252°	35,31463°	131
12->1	51,82633°	35,31517°	98

Исполнитель работ по проведению лесопатологического обследования:

Оруджов Ю.С. 

Дата составления документа: 21.07.2022 года. Тел. 89081342473

: N	: Пло-	: Состав. Подрост, по:	: Я: Вы-	: Эле-	: Воз: Вы-	: Ди: Кл:	: Гр: Бо:	: Тип	: Полн:	: Запас	: сыро	: раст.	: Кл:	: Запас	: на	: выделе,	: дес.	: МЗ	:			
: вы-	: щадь,	: длесок	: покров,	: поч:	: со-	: мент:	:	: ас:	: уп:	:	: ота	: леса,	: дес.	: МЗ	: ас:	:	:	:	:			
: де-	: ва,	: рельеф,	: особенн:	: Р: та	: ра	: со-	: ам:	: с:	: пани:	: леса	:	: с:	: су-	: ре-	: еди-	: захламлен.	: Хозяйственные:	:				
: ла	: га	: ости	: выдела.	: Отмет:	: ле-	:	:	:	:	: Сумм:	: на	: общий:	: в	: т.ч.	: хо-	: ни-	: ч-	:				
:	:	: ка	: о	: порослевом	: У: я-	: са	: ст	: та	: ет:	: во:	: во:	: те:	: а	: пл:	:	: по	: то:	: стоя:	: дин	: ных	:	: мероприятия
:	:	: происх.	: Наимен.	: кат:	: ру-	:	:	: зр:	: зр:	: ТЛУ	: оца-	: 1	: на	: сос-	: ва:	:	: общий:	: лик-	:			
:	:	: ег.	: незалес.	: земель:	: С: са-	:	:	: р	: ас:	: ас:	: т	: дей	:	: тав-	: рн:	:	: де-	:	:			
:	:	: Хар.	: лесных	: культур	:	:	:	: та:	: та:	:	: сече:	: га	: выдел:	: ляю-	: ос:	: та	: ревь:	: вида:				
:	:	: Кадастр.	: в.	: оценка	:	:	:	:	:	: ний	:	: выдел:	: шим	: ти:	:	: ев	:	:				

26	3,4	4Б2ЯО2КЛО1ДБН1ДБН	1	25	Б	85	26	36	9	4	2	ДБСВ	,6	19	65	26	3	7				
		ЯО					26	32				Е2				13	2					
		КЛО					24	28								13	2					
		ДБН					24	32								7	2					
		ДБН	120				26	48								6	2					
		подлесок: ЛЩ СР.ГУСТ рекреационная характеристика: тип ландшафта ЗАКРЫТ.ВЕРТИК.СОМ, класс эстетич. оценки-2, рекреационная оценка-СРЕДНЯЯ, класс устойчивости-1, проходимость-СРЕДНЯЯ, просматриваемость-ПЛОХАЯ 1-ый КЛАСС ДЕГРЕССИИ																				
27	2,3	5ЯО3КЛО2ДБН+ОС+ЛП	1	24	ЯО	85	25	32	5	2	2	ДБСВ	,6	18	41	21						
		+КЛО+ЯО			КЛО		23	24				Е2				12						
					ДБН		24	32								8						
					КЛО	40																
		подлесок: ЛЩ БРК ЧР РЕДКИЙ повреждение ФИТОВРЕДИТЕЛИ, ДУБ БАЙРАЧ.ПОР, СРЕДНЯЯ, ЛОЖНЫЙ ТРУТОВИК повреждение ФИТОВРЕДИТЕЛИ, БЕРЕЗА БОРОДАВ, СРЕДНЯЯ, ЛОЖНЫЙ ТРУТОВИК рекреационная характеристика: тип ландшафта ЗАКРЫТ.ГОРИЗН.СОМ, класс эстетич. оценки-2, рекреационная оценка-НИЗКАЯ, класс устойчивости-3, проходимость-СРЕДНЯЯ, просматриваемость-СРЕДНЯЯ 2-ой КЛАСС ДЕГРЕССИИ																				
28	3,4	4КЛО3ЯО1Б2КЛО+ЯО	1	23	КЛО	70	24	28	7	3	2	ДБСВ	,6	20	68	27	2	2	3			
					ЯО		26	32				Е2				20	2					
					Б		26	36								7	3					
					КЛО	40	17	16								14	2					
		подлесок: ЛЩ СР.ГУСТ рекреационная характеристика: тип ландшафта ЗАКРЫТ.ВЕРТИК.СОМ, класс эстетич. оценки-2, рекреационная оценка-СРЕДНЯЯ, класс устойчивости-2, проходимость-СРЕДНЯЯ, просматриваемость-ПЛОХАЯ НАСАЖД.ПО БАЛКАМ И ОВРАГАМ, 2-ой КЛАСС ДЕГРЕССИИ																				
29	4,1	6ДВ3ЯО1ОС	1	23	ДБ	67	22	28	4	2	1	ДБСВ	,7	23	94	56						
					ЯО		24	28				Е2				28						
					ОС		25	36								10						
		подлесок: ЛЩ БРК РЕДКИЙ склон С -10 культуры-46 г., ВСПАШ.ВОРОЗД., ПОСАДКА РУЧНАЯ, состояние УДОВЛЕТВОРИТЕЛЬНЫЕ повреждение ФИТОВРЕДИТЕЛИ, ОСИНА, СИЛЬНАЯ, СТВОЛОВАЯ ГНИЛЬ рекреационная характеристика: тип ландшафта ЗАКРЫТ.ГОРИЗН.СОМ, класс эстетич. оценки-3, рекреационная оценка-СРЕДНЯЯ, класс устойчивости-4, проходимость-СРЕДНЯЯ, просматриваемость-СРЕДНЯЯ 2-ой КЛАСС ДЕГРЕССИИ																				
30	15,2	3ДБН2КЛО1ЯО1ОС	1	22	ДБН	115	24	44	12	4	3	ДБСВ	,7	22	334	100	2	15	15			
		2КЛО1ЯО+Б			КЛО		80	24	36			Е2				67	2					
					ЯО		80	24	28							34	2					
					ОС		23	32								33	3					
					КЛО	40	18	18								67	2					
					ЯО	40	18	18								33	2					
		рекреационная характеристика: тип ландшафта ЗАКРЫТ.ВЕРТИК.СОМ, класс эстетич. оценки-2, рекреационная оценка-СРЕДНЯЯ, класс устойчивости-2, проходимость-СРЕДНЯЯ, просматриваемость-ПЛОХАЯ СОСТАВ НЕРАВНОМЕРНЫЙ, НАСАЖД.ПО БАЛКАМ И ОВРАГАМ, 2-ой КЛАСС ДЕГРЕССИИ селекционная оценка: НОРМАЛЬНЫЕ																				
31	2,2	3ЯО2КЛО2ОС1ДБН	1	23	ЯО	80	25	36	4	2	2	ДБСВ	,7	20	44	13		2	4			

