

## Проект лесовосстановления на лесном участке № 8/2/2023 / 2023 год

Лесовосстановление: искусственное (естественное, искусственное, комбинированное)

Субъект Российской Федерации: Курская область

Лесной район: Лесостепной район европейской части Российской Федерации

### Характеристика местоположения лесного участка:

Лесничество: Рыльское

Участковое лесничество: Ивановское

Урочище:

№ Квартала: 21

№ Выдела: 39

Площадь лесного участка, га: 1,2

(исходные данные для проекта лесовосстановления: материалы обследования лесного участка при выборе способа лесовосстановления, план лесного участка, масштаб 1:10 000 прилагаются к проекту лесовосстановления)

### Характеристика лесорастительных условий лесного участка:

Рельеф участка (уклон): -

Гидрологические условия (увлажнение): свежие

Почва: темно-серые суглинистые и деградированные черноземы на делювиальных отложениях

### Характеристика площадей лесного участка:

вырубка 2022г.

(вырубки, гари, прогалины, иные не занятые лесными насаждениями или предназначенные для лесовосстановления земли)

### Характеристика вырубки:

Количество пней, тыс. штук/га: 0,458

Характер и размещение оставленных деревьев и кустарников (куртины, полосы, групповое, равномерное): -

Степень задернения почвы (слабая, средняя, сильная): слабая

Степень минерализации почвы (% от площади лесного участка): 10%

Состояние очистки от порубочных остатков и валежника (захламленность, м3): слабая (5 - 20 м.куб/га)

а) отсутствует (до 5 м3/га); б) слабая (5-20 м3/га); в) средняя (20-50 м3/га); г) сильная (более 50 м3/га).

Категория доступности для техники: доступная

а) доступная;

б) требуется узкополосная расчистка без корчевки пней;

в) требуется узкополосная расчистка;

г) требуется широкополосная расчистка с корчевкой пней.

### Характеристика имеющихся подроста и молодняка лесных древесных пород:

Нет подроста и молодняка

### Проектируемый способ лесовосстановления:

искусственное лесовосстановление

(естественное лесовосстановление, искусственное лесовосстановление, комбинированное лесовосстановление (посев, посадка))

**Обоснование проектируемого способа лесовосстановления основных лесных древесных пород восстанавливаемых лесов с учетом особенностей производства работ в различных категориях защитных лесов и особо защитных участках лесов (для лесных участков, предназначенных для проведения лесовосстановления, на которых лесовосстановительные мероприятия осуществляются лицами, указанными в подпункте "а" пункта 6 Правил, государственными (муниципальными) учреждениями, указанными в подпункте "б" пункта 6 Правил)**

В связи с отсутствием подроста, выбран способ искусственного лесовосстановления.

**Сроки и технологии (методы) выполнения работ по лесовосстановлению (для лесных участков, предназначенных для проведения лесовосстановления, на которых лесовосстановительные мероприятия осуществляются лицами, указанными в подпункте "а" пункта 6 Правил, государственными (муниципальными) учреждениями, указанными в подпункте "б" пункта 6 Правил)**

Подготовка почвы (напашка борозд ПКЛ-70) - октябрь 2023 г., посадка - октябрь 2023 г.

Схема размещения посадочных мест:

расстояние между рядами - 3,0 м, расстояние в рядах - 0,8 м, густота посадки (количество посадочных мест) - 4,167 тыс. шт/га, схема смещения пород 7Дч3Дкр.

**Сроки и технологии (методы) выполнения работ по агротехническим уходам (для лесных участков, предназначенных для проведения лесовосстановления, на которых лесовосстановительные мероприятия осуществляются лицами, указанными в подпункте "а" пункта 6 Правил, государственными (муниципальными) учреждениями, указанными в подпункте "б" пункта 6 Правил)**

2024 г. - 4 ухода (май, июль, август, октябрь 2024г.), уничтожение нежелательной травянистой и древесной растительности в рядах и междурядьях.

2025 г. - 3 ухода (май, июль, сентябрь 2025г.), уничтожение нежелательной травянистой и древесной растительности в рядах и междурядьях.

2026 г. - 2 ухода (июнь, август 2026г.), уничтожение нежелательной травянистой и древесной растительности в рядах и междурядьях.

2027 г. - 2 ухода (май, июль 2027г.), уничтожение нежелательной травянистой и древесной растительности в рядах и междурядьях.

2028 г. - 1 уход (август 2028г.), уничтожение нежелательной травянистой и древесной растительности в рядах и междурядьях.

**Сроки и технологии (методы) выполнения работ по лесоводственным уходам (для лесных участков, предназначенных для проведения лесовосстановления, на которых лесовосстановительные мероприятия осуществляются лицами, указанными в подпункте "а" пункта 6 Правил, государственными (муниципальными) учреждениями, указанными в подпункте "б" пункта 6 Правил)**

2029г. - 1 уход (июль 2029г.), уничтожение нежелательной травянистой и древесной растительности.

**Требования к используемому для лесовосстановления посадочному (посевному) материалу:**

Порода: Дуб черешчатый

Вид посадочного материала (сеянцы, саженцы с открытой (закрытой) корневой системой, селекционная категория происхождения семян, лесосеменной район): сеянцы с открытой корневой системой, селекционная категория происхождения семян - нормальные, лесосеменной район - 3(Курская область).

Возраст, лет: 2

Высота, см: не менее 15

Диаметр корневой шейки, мм: 4 мм.

Порода: Дуб красный

Вид посадочного материала (сеянцы, саженцы с открытой (закрытой) корневой системой, селекционная категория происхождения семян, лесосеменной район): сеянцы с открытой корневой системой, селекционная категория происхождения семян - нормальные, лесосеменной район - 3 (Курская область).

Возраст, лет: 2

Высота, см: не менее 15

Диаметр корневой шейки, мм: 4 мм.

**Характеристика посевного материала:**

Порода: Дуб черешчатый

Класс качества семян: не ниже 2

Селекционная категория: нормальные

Место происхождения (лесосеменной район): лесосеменной район - 3

Порода: Дуб красный

Класс качества семян: не ниже 2

Селекционная категория: нормальные

Место происхождения (лесосеменной район): лесосеменной район - 3

Требования к молоднякам, площади которых подлежат отнесению к землям, на которых расположены леса, для признания работ по лесовосстановлению выполненными (для лесных участков, предназначенных для проведения лесовосстановления, на которых лесовосстановительные мероприятия осуществляются лицами, указанными в подпункте "а" пункта 6 Правил, государственными (муниципальными) учреждениями, указанными в подпункте "б" пункта 6 Правил):

Порода: Дуб черешчатый \*главная порода)

Возраст, лет: 7

Количество деревьев основных лесных древесных пород, тыс. штук/га: не менее 1,5

Средняя высота, м: не менее 1,1

Объем работ по лесовосстановлению (площадь лесовосстановления, га) (для лесных участков, предназначенных для проведения лесовосстановления, на которых лесовосстановительные мероприятия осуществляются лицами, указанными в подпункте "а" пункта 6 Правил, государственными (муниципальными) учреждениями, указанными в подпункте "б" пункта 6 Правил)

1,2

Проектируемый объем работ по лесовосстановлению (для лесных участков, предназначенных для проведения лесовосстановления, на которых лесовосстановительные мероприятия осуществляются лицами, указанными в подпункте "а" пункта 6 Правил, государственными (муниципальными) учреждениями, указанными в подпункте "б" пункта 6 Правил):

площадь лесовосстановления, га: 1,2

количество жизнеспособных растений основных лесных древесных пород, тыс.штук /га: 4,167

количество жизнеспособных растений основных лесных древесных пород на всей площади, тыс. штук: 5

Исполнитель работ по лесовосстановлению:

ДОКУМЕНТ ПОДПИСАН  
ЭЛЕКТРОННОЙ ПОДПИСЬЮ

Сертификат: 01 D0 1F 9F 00 3C AF BC 98 4F 3E 48 44 63 D7 47 ED  
Владелец: ПОЛОЖЕНЦЕВ ИГОРЬ АНАТОЛЬЕВИЧ, ООО  
Действителен: с 28.10.2022 по 28.01.2024

Директор

Должность (При наличии)

Подпись

Положенцев Игорь Анатольевич  
(Фамилия, имя, отчество - последнее при наличии)

23.08.2023

Число, месяц, год

Субъект Федерации Курская область  
 Лесной район Лесостепной европейской части РФ  
 Лесничество (или лесопарк) Рыльское Участковое лесничество Ивановское

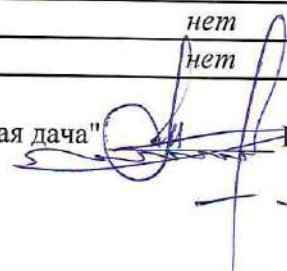
**Карточка  
 обследования участка №2/2023год  
 при выборе способа и технологии лесовосстановления**

1. № квартала 21 № выдела 39 ( по данным лесоустройства 2012г. выдел 20)
2. Площадь участка, с точностью до 0,1 га 1,2
3. План участка. Масштаб 1: 10 000 (прилагается к Карточке)
4. Категория площади лесовосстановления: вырубка (2022г., декабрь)  
вырубка, гарь, иная (год, месяц)
5. Исходный породный состав участка лесовосстановления, % 7Днн3Со+Лп+Б
6. Условия для работы техники:
  - 6.1 Количество пней, тыс.шт./га: всего 0,458 (на 1,2 га - 0,549)  
 в т.ч. диаметром более 24 см 0,26 (на площади 1,2 га - 0,312)
  - 6.2 Высота пней, см до 20 в т.ч. диаметром более 24 см
  - 6.3 Диаметр пней, см от 16 до 64 в т.ч. диаметром более 24 см 312 шт.
  - 6.4 Захламленность, куб.м/га слабая  
отсутствует, слабая, средняя, сильная
  - 6.5 Завалуненность, % отсутствует  
отсутствует, слабая, средняя, сильная
  - 6.6 Категория доступности для работы техники б  
а, б, в, г
7. Лесорастительные условия:
  - 7.1 Рельеф -
  - 7.2 Группа типов леса ДСН
  - 7.3 Тип условий произрастания Д<sub>2</sub>
  - 7.4 Почва темно-серые суглинистые и деградированные черноземы на делювиальных отложениях  
тип, механический состав, степень увлажнения
  - 7.5 Степень задернения почвы средняя  
слабая, средняя, сильная
  - 7.6 Поврежденность почвы участка (степень) слабая  
слабая, средняя, сильная
  - 7.6.1 Сильные повреждения почвы, % от общей площади -
  - 7.7 Степень минерализации почвы, % от общей площади участка -
8. Характеристика сохраненного подроста главных (целевых) пород:
  - 8.1 Средний возраст подроста, лет отсутствует
  - 8.2 Жизнеспособность подроста отсутствует  
жизнеспособный, нежизнеспособный
  - 8.3 Количество тыс./га: всего нет в т.ч. по породам нет
  - 8.4 Категория густоты нет  
редкий, средний, крупный
  - 8.5 Средняя высота подроста, м нет
  - 8.6 Категория по крупности нет  
редкий, средний, крупный

- 8.7 Встречаемость подростов, % нет
- 8.8 Распределение по площади нет  
равномерное, неравномерное, групповое
- 8.9 Степень повреждений подростов нет  
слабая, средняя, сильная
- 8.10 Соответствие лесорастительным и иным условиям: -

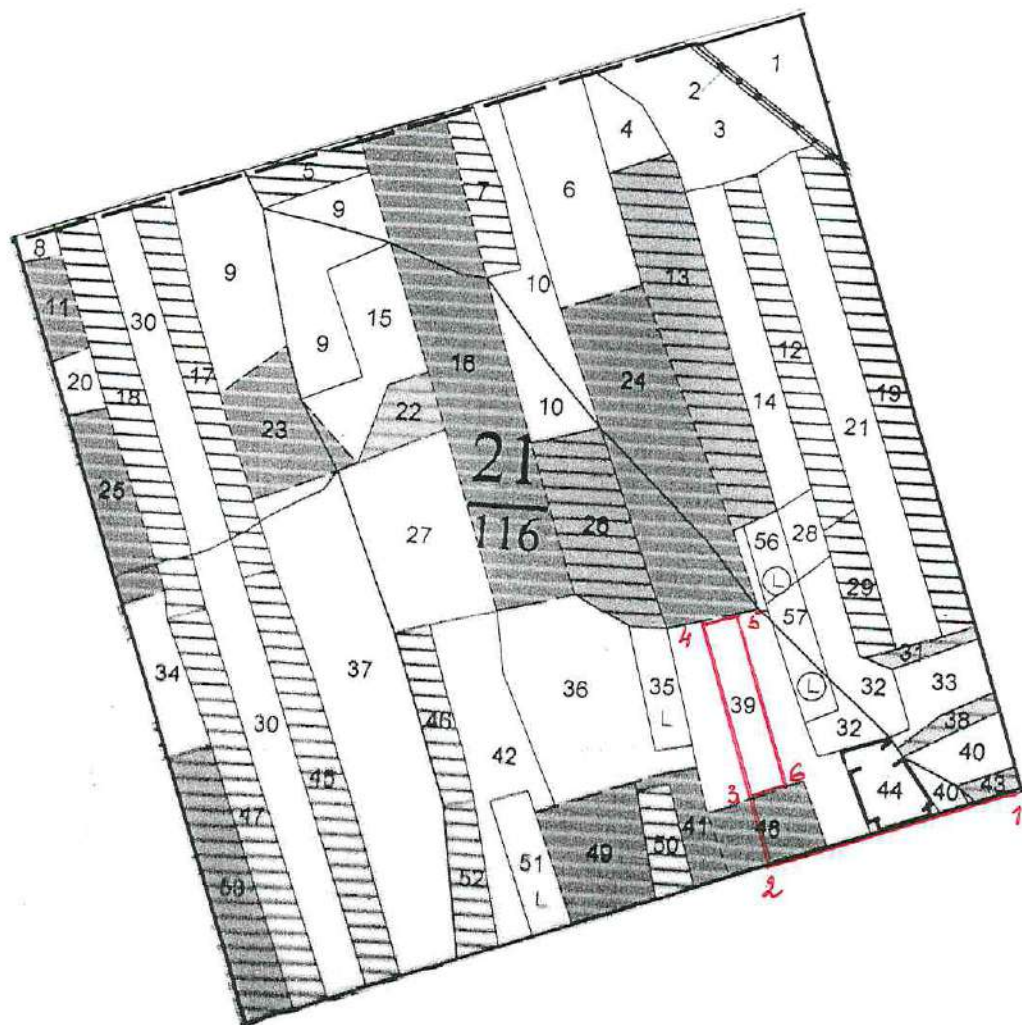
соответствует - замена не требуется, не соответствует - замена требуется

9. Характеристика возобновления сопутствующих древесных пород, кустарника:  
порода нет количество, шт./га нет  
средняя высота, м нет
10. Характеристика возобновления нежелательных малоценных пород:  
порода нет количество, шт./га нет  
средняя высота, м нет
11. Источники обсеменения стены леса  
порода, источник: одиночные (шт./га), куртины, полосы, стены леса
12. Пни пород деревьев, возобновляющихся вегетативно, шт./га: нет  
порода
13. Характеристика санитарного состояния нет  
заселенность вредными организмами, болезни леса
14. Предложения для разработки Проекта:
- 14.1 Способ лесовосстановления искусственный (лесные культуры)  
естественный, искусственный (лесные культуры), комбинированный
- 14.2 Главные (целевые) породы Дуб черешчатый  
сопутствующие Дуб красный
15. Срок лесовосстановления октябрь 2023 год - 2029 год октябрь  
начало, окончание (месяц, год)
16. Необходимость проведения предварительных и сопутствующих мероприятий:  
очистка вырубki не требуется  
санитарные нет  
противопожарные нет  
иные предложения нет

Исполнитель: директор ООО "Банищанская дача"  Положенцев И.А.

"01" июня 2023 год

**Схема**  
 расположения участка,  
 отведенного под посадку лесных культур осенью 2023г.  
 квартал 21 выдел 39 пл. 1,2 га  
 Арендатор ООО «Банищанская дача»  
 Ивановское участковое лесничество  
**РЫЛЬСКОЕ ЛЕСНИЧЕСТВО**  
 Масштаб 1: 10 000



**экспликация делянки:**

Порядковый номер характерной (поворотной) точки	Геодезические координаты	
	X	Y
Привязка		
1	34.89406	51.66030
2	34.88926	51.65915
Разметка		
3	34.88908	51.66016
4	34.88778	51.66208
5	34.88843	51.66212
6	34.88952	51.66016

**Условные обозначения:**

- участок, назначенный под искусственное лесовосстановление

Директор ООО «Банищанская дача»

Положенцев И.А.