

УТВЕРЖДАЮ:

Заместитель председателя Комитета  
природных ресурсов Курской области  
\_\_\_\_\_  
должность  
Репринцев Д.Д.  
\_\_\_\_\_  
фамилия, имя и отчество (при наличии)  
\_\_\_\_\_  
дата

Акт  
лесопатологического обследования № 2022 - 6/37  
лесных насаждений Льговского лесничества  
Курской области

Способ лесопатологического обследования: Визуальное V  
Инструментальное

Место проведения:

Участковое лесничество	Урочище (дача)	Квартал (кварталы)	Выдел (выделы)	Площадь, га	ЛП выдел	Площадь ЛП выдела
Банищанское	-	40	7	4,6	-	-

Лесопатологическое обследование проведено на общей площади 4,6 га.

Кадастровый номер участка: 46:13:000000:850

Документ о праве пользования: договор аренды номер - от 27.07.2007, вид разрешенного использования лесов: заготовка древесины.

*Алексей Рыков*

1. Визуальное (рекогносцировочное) лесопатологическое обследование.

Наземное V

Дистанционное

1.1. На площади 4,6 га фактическая таксационная характеристика соответствует таксационному описанию.

1.2. Лесные насаждения с нарушенной и утраченной устойчивостью выявлены на площади 4,6 га.

Уч. лес-во	Урочище (дача)	Квартал	Выдел	Площадь, га		Причина ослабления (гибели)
				с нарушенной устойчивостью	с утраченной устойчивостью	
Банищанское	-	40	7	4,6	-	773; 300; 467; 822.

Состояние обследованных лесных насаждений приведено в приложениях 1.1 - 1.4 к Акту в зависимости от метода проведения ЛПО.

1.3. В обследованных лесных участках прогнозируется:

Прогноз	Площадь, га
Ослабление лесных насаждений	4,6
Усыхание лесных насаждений различной степени	-
Развитие очагов вредных организмов	

1.4. Обнаружено загрязнение лесного участка отходами и выбросами: промышленными бытовыми

Вид загрязнения	Размеры загрязнения			Объем, кубм	Площадь загрязнения, га
	ширина, м	длина, м	высота, м		

## ЗАКЛЮЧЕНИЕ

На площади 4,6 га насаждение ослабленное. Назначенные профилактические мероприятия по защите лесов: нет; агитационные мероприятия: нет.

Уч. Л-во	Урочище	Квартал	Выдел	Площадь выдела	ЛП выдел	Площадь ЛП выдела	Вид мероприятия	Срок проведения
1	2	3	4	5	6	7	8	9
Банищанское	-	40	7	4,6	-	-	-	-

Дата проведения обследований: 21.09.2022 года.

Исполнитель работ по проведению лесопатологического обследования:  
ФИО: Шабанов С. И.

Организация: филиал ФБУ "Рослесозащита" - "ЦЗЛ Воронежской области"

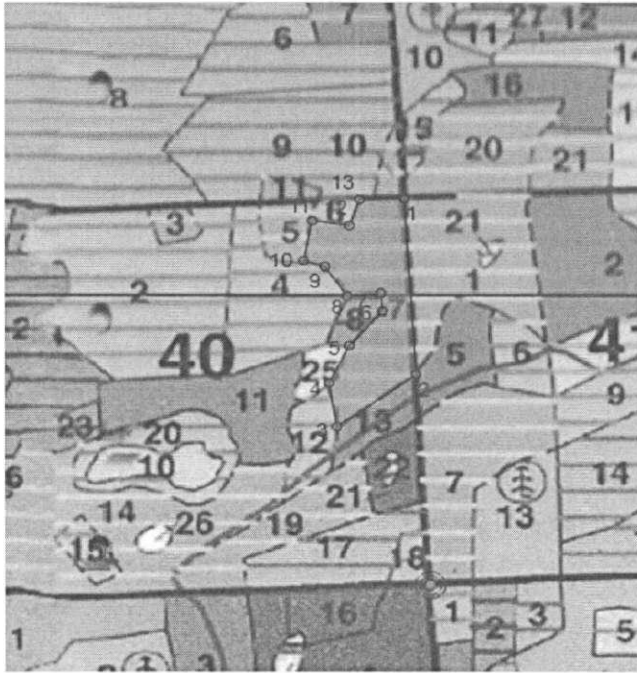
Должность: Инженер-лесопатолог

Подпись \_\_\_\_\_  
Телефон: 89515424113



**Абрис участка**

Масштаб 1:10000



Условные обозначения:



№ квартала	№ выдела	№ ЛП выдела	Размеры ленты (круговой площадки) перече́та				Координаты ПП
			Длина, м	Ширина, м	Радиус, м	Площадь, га	
40	7	-	1	-	-	4,60	

**Пространственное размещение лесопатологических выделов**

Номера точек	Координаты		Длина, м
1->2	51,69301°	34,99222°	337
2->3	51,68998°	34,99252°	168
3->4	51,68908°	34,99056°	84
4->5	51,68983°	34,99036°	79
5->6	51,69047°	34,99087°	87
6->7	51,69107°	34,99169°	35
7->8	51,69138°	34,99165°	58,1
8->9	51,69133°	34,99081°	67,9
9->10	51,69184°	34,99026°	37,9
10->11	51,69194°	34,98974°	78,1
11->12	51,69263°	34,98995°	63,9
12->13	51,69254°	34,99087°	52,7
13->1	51,69299°	34,99112°	76

Исполнитель работ по проведению лесопатологического обследования:

Шабанов С. Я. 

Дата составления документа: 21.10.2022 года. Тел. 89515424113

: N	: Пло-	: Состав. Подрост, по:	Я: Вы-	: Эле-	: Воз: Вы-	: Ди: Кл:	Гр: Бо:	Тип	: Полн:	Запас сырораств.	: Кл:	Запас на выделе, дес. МЗ	:
: вы-	: шадь,	: длесок покров, поч:	: со-	: мент:	:	: ас:	: уп:	:	: ота:	: леса, дес. МЗ	: ас:	:	:
: де-	:	: ва, рельеф, особенн:	Р: та:	:	: ра:	: со-	: ам:	: с:	: па:	: ни:	: леса:	:	:
: ла:	: га	: ости выдела. Отмет:	:	: ле-	:	:	:	:	: Сумм:	: на:	: общий:	: в т.ч.	:
:	:	: ка о порослевом	: У: я-	: са:	: ст:	: та:	: ет:	: во:	: во:	: те:	: а пл:	:	:
:	:	: проих. Наимен. кат:	: ру-	:	:	: зр:	: зр:	:	: ТЛУ	: оца-	: 1:	: на:	: сос-
:	:	: ег. незалес. земель:	: С: са-	:	:	: р:	: ас:	: ас:	: т:	: дей:	:	: тав-	: рн:
:	:	: Хар. лесных культур	:	:	:	: та:	: та:	:	: сече:	: га:	: выдел:	: ляю-	: ос:
:	:	: Кадастров. оценка	:	:	:	:	:	:	: ний:	:	: шим:	: ти:	:
: 1:	: 2:	: 3:	: 4:	: 5:	: 6:	: 7:	: 8:	: 9:	: 10:	: 11:	: 12:	: 13:	: 14:
:	:	:	: 15:	: 16:	: 17:	: 18:	: 19:	: 20:	: 21:	: 22:	: 23:	: 24:	:

1	1,6	лесные культуры 8СО2ДН	1	29	СО ДН	77	30	40	4	2	1А	СДСН С2	,7	33	53	42	11
		культуры-36 г., ВСПАШ.БОРОЗД., ПОСАДКА РУЧНАЯ, состояние УДОВЛЕТВОРИТЕЛЬНЫЕ															
2	9,2	лесные культуры 7СО1ДП2Б+ОС	1	18	СО ДП Б	44	18	20	3	2	1	СДСН С2	,7	20	184	129	18 37
		культуры-69 г., ВСПАШ.БОРОЗД., ПОСАДКА РУЧНАЯ, состояние УДОВЛЕТВОРИТЕЛЬНЫЕ															
3	,5	лесные культуры 10СО+ДН	1	28	СО	87	28	32	5	3	1	СДСН С2	,7	32	16	16	1
		подлесок: ЛЩ СР.ГУСТ культуры-26 г., ВСПАШ.ПОЛОС., ПОСАДКА РУЧНАЯ, состояние УДОВЛЕТВОРИТЕЛЬНЫЕ селекционная оценка: НОРМАЛЬНЫЕ															
4	4,1	лесные культуры 8СО1ДН1Б+ОС	1	25	СО ДН Б	67	25	32	4	2	1А	СДСН С2	,7	28	115	92	12 11
		подлесок: ЛЩ СР.ГУСТ культуры-46 г., ВСПАШ.БОРОЗД., ПОСАДКА РУЧНАЯ, состояние УДОВЛЕТВОРИТЕЛЬНЫЕ															
5	1,0	лесные культуры 9СО1ДН	1	27	СО ДН	97	27	32	5	3	1	СДСН С2	,7	31	31	28	1 3
		подлесок: ЛЩ СР.ГУСТ культуры-16 г., ВСПАШ.БОРОЗД., ПОСАДКА РУЧНАЯ, состояние УДОВЛЕТВОРИТЕЛЬНЫЕ селекционная оценка: НОРМАЛЬНЫЕ															
6	,3	лесные культуры 10СО+ДН	1	19	СО	42	19	18	3	2	1А	СДСН С2	,7	20	6	6	
		подлесок: ЛЩ СР.ГУСТ культуры-71 г., ВСПАШ.БОРОЗД., ПОСАДКА РУЧНАЯ, состояние УДОВЛЕТВОРИТЕЛЬНЫЕ															
7	4,6	лесные культуры 9СО1ДН+Б+ОС+ЛП	1	30	СО ДН ЛП	97	31	40	5	3	1А	СДСН С2	,6	29	133	120	1 13
		культуры-16 г., ВСПАШ.БОРОЗД., ПОСАДКА РУЧНАЯ, состояние УДОВЛЕТВОРИТЕЛЬНЫЕ селекционная оценка: НОРМАЛЬНЫЕ															
8	,6	лесные культуры 8Е1Б1ДН	1	16	Е Б ДН	41	16	18	3	2	1	СДСН С2	,8	18	11	9	1 1
		культуры-72 г., ВСПАШ.БОРОЗД., ПОСАДКА РУЧНАЯ, состояние ХОРОШИЕ															
9	1,1	лесные культуры 5ЕЗБ1ЛП1ДН+СО	1	15	Е Б ЛП ДН	41	13	14	3	2	2	СДСН С2	,6	13	14	7	4 2 1
		культуры-72 г., ВСПАШ.БОРОЗД., ПОСАДКА РУЧНАЯ, состояние УДОВЛЕТВОРИТЕЛЬНЫЕ СОСТАВ НЕРАВНОМЕРНЫЙ															
10	1,3	10Б	1	8	Б	20	8	6	2	1	3	СВТР В4	,7	4	5	5	
11	3,9	6ДННЗС1ЛП+Б+КЛО	1	21	ДНН	65	20	22	7	3	3	ДОСН	,7	20	78	47	2

