

Проект лесовосстановления на лесном участке N 7/2/2026/2025 год

Лесовосстановление: искусственное лесовосстановление

Субъект Российской Федерации: Курская область

Лесной район: Лесостепной район европейской части Российской Федерации

Характеристика местоположения лесного участка:

Лесничество (муниципальный район (ОКТМО)): Обоянское

Участковое лесничество: Рыбино-Будское

Урочище (при наличии): нет данных

N квартала учётный (N квартала по лесоустройству): 46:7:3:96 (96)

Номер объекта: 1

N выдела учётный (по лесоустройству): 46:7:3:96:8 (11) Площадь га: 0.85

Площадь лесного участка, га: 0.85

(исходные данные для проекта лесовосстановления: материалы обследования лесного участка при выборе способа лесовосстановления, план лесного участка, масштаб 1:10000 прилагаются к проекту лесовосстановления)

Характеристика лесорастительных условий лесного участка:

Рельеф участка (уклон): Равнинный

Гидрологические условия (увлажнение): свежие

Почва: темно-серые суглинистые и деградированные черноземы на делювиальных отложениях

Тип леса: Дубняк снытьевый

Характеристика площадей лесного участка:

вырубка 2025 г

(вырубки, гари, прогалины, иные не занятые лесными насаждениями или предназначенные для лесовосстановления земли)

Характеристика вырубки:

Количество пней, тыс. штук/га: 0.5

Характер и размещение оставленных деревьев и кустарников: Отсутствуют

Степень задернения почвы: средняя

Степень минерализации почвы (% от площади лесного участка): 10

Состояние очистки от порубочных остатков и валежника (захламленность, куб.м): отсутствует (до 5 м³/га)>

а) отсутствует (до 5 куб.м/га); б) слабая (5 - 20 куб.м/га); в) средняя (20 - 50 куб.м/га); г) сильная (более 50 куб. /га)

Категория доступности для техники: доступная

а) доступная; б) требуется узкополосная расчистка без корчевки пней; в) требуется узкополосная расчистка; г) требуется широкополосная расчистка с корчевкой пней

Характеристика имеющихся подроста и молодняка лесных древесных пород:

состав пород: нет

средний возраст, лет: 0

средняя высота, м: 0

количество деревьев и кустарников, тыс. штук/га: 0

размещение их по площади лесного участка (равномерное, неравномерное, групповое): равномерное

состояние лесных насаждений и их оценка: нет

*N 2085402 - 03Bd
21.10.2025*

Проектируемый способ лесовосстановления:

искусственное лесовосстановление

(естественное лесовосстановление, искусственное лесовосстановление, комбинированное лесовосстановление (посев, посадка))

Обоснование проектируемого способа лесовосстановления основных лесных древесных пород восстанавливаемых лесов с учетом особенностей производства работ в различных категориях защитных лесов и особо защитных участках лесов:

(для лесных участков, предназначенных для проведения лесовосстановления, на которых лесовосстановительные мероприятия осуществляются лицами, указанными в подпункте "а" пункта 6 Правил, государственными (муниципальными) учреждениями, указанными в подпункте "б" пункта 6 Правил)

В соответствии с табл. 2 приложения 18 Правил лесовосстановления, утвержденных приказом Министерства природных ресурсов и экологии РФ №1024 от 19.12.2021 года, проектируется искусственное лесовосстановление, т.к. отсутствует жизнеспособный подрост главных лесных пород.

Сроки и технологии (методы) выполнения работ по лесовосстановлению:

(для лесных участков, предназначенных для проведения лесовосстановления, на которых лесовосстановительные мероприятия осуществляются лицами, указанными в подпункте «а» пункта 6 Правил, государственными (муниципальными) учреждениями, указанными в подпункте "б" пункта 6 Правил)

подготовки почвы (борозды) частичная - апрель 2026 г. механизированная МТЗ-82 в агрегате с ПКЛ-70, расстояния между центрами борозд – 3,0 - 3,5 м., посадка - апрель 2026 г., схема размещения посадочных мест - расстояние между рядами 3, густота посадки (количество посадочных мест) 4,5 тыс./га, схема смешения пород Д-Д-Д-Д, метод создания лесных культур – ручная посадка семян с ОКС в дно борозды мечом Колесова, расстояния в ряду – 0,7 м.

Сроки и технологии (методы) выполнения работ по агротехническим уходам:

(для лесных участков, предназначенных для проведения лесовосстановления, на которых лесовосстановительные мероприятия осуществляются лицами, указанными в подпункте «а» пункта 6 Правил, государственными (муниципальными) учреждениями, указанными в подпункте "б" пункта 6 Правил)

Общее количество проектируемых агротехнических уходов – 12:

2026 год – 4 ухода (май, июнь, июль, август 2026 г.) уничтожение нежелательной травянистой и древесной растительности в рядах и междурядьях;

2027 год – 3 ухода (май, июнь, август 2027 г.) уничтожение нежелательной травянистой и древесной растительности в рядах и междурядьях;

2028 год – 2 ухода (июнь, август 2028 г.) уничтожение нежелательной травянистой и древесной растительности в рядах и междурядьях;

2029 год – 2 ухода (июнь, август 2029 г.) уничтожение нежелательной травянистой и древесной растительности в рядах и междурядьях;

2030 год – 1 уход (июль 2030 г.), уничтожение травянистой и нежелательной древесной растительности

Сроки и технологии (методы) выполнения работ по лесоводственным уходам:

(для лесных участков, предназначенных для проведения лесовосстановления, на которых лесовосстановительные мероприятия осуществляются лицами, указанными в подпункте «а» пункта 6 Правил, государственными (муниципальными) учреждениями, указанными в подпункте "б" пункта 6 Правил)

2031 год – 1 уход (июль 2031 г.), уничтожение травянистой и нежелательной древесной растительности; 2032 год – 1 уход (август 2032 г.), уничтожение травянистой и нежелательной древесной растительности

Требования к используемому для лесовосстановления посадочному (посевному) материалу:

Порода	Вид посадочного материала (сеянцы, саженцы с открытой (закрытой) корневой системой, селекционная категория происхождения семян, лесосеменной район)	Возраст не менее, лет	Высота не менее, см	Диаметр корневой шейки не менее, мм
Дуб черешчатый семенной	сеянцы с открытой корневой системой, селекционная категория происхождения семян-нормальные, лесосеменной район-2	2	15	4

Характеристика посевного материала:

Порода	Класс качества семян	Селекционная категория	Место происхождения (лесосеменной район)

Требования к молоднякам, площади которых подлежат отнесению к землям, на которых расположены леса, для признания работ по лесовосстановлению завершенными:

(для лесных участков, предназначенных для проведения лесовосстановления, на которых лесовосстановительные мероприятия осуществляются лицами, указанными в подпункте "а" пункта 6 Правил, государственными (муниципальными) учреждениями, указанными в подпункте "б" пункта 6 Правил)

Порода	Возраст не менее, лет	Количество деревьев основных лесных пород не менее, тыс. штук/га	Средняя высота не менее, м
Дуб черешчатый семенной	7	1.5	1.3

Объем работ по лесовосстановлению (площадь лесовосстановления, га):

(для лесных участков, предназначенных для проведения лесовосстановления, на которых лесовосстановительные мероприятия осуществляются лицами, указанными в подпункте «а» пункта 6 Правил, государственными (муниципальными) учреждениями, указанными в подпункте "б" пункта 6 Правил)

0.85

Проектируемый объем работ по лесовосстановлению:

(для лесных участков, предназначенных для проведения лесовосстановления, на которых лесовосстановительные мероприятия осуществляются лицами, указанными в подпункте "а" пункта 6 Правил, государственными (муниципальными) учреждениями, указанными в подпункте "б" пункта 6 Правил)

площадь лесовосстановления, га: 0.85

количество жизнеспособных растений основных лесных древесных пород, тыс.

штук/га: 4.5

количество жизнеспособных растений основных лесных древесных пород на всей

площади, тыс. штук /га: 3.83

Исполнитель работ по лесовосстановлению:

Должность ГЕНЕРАЛЬНЫЙ ДИРЕКТОР

Наименование организации (при наличии)

Костив Василий Николаевич

Фамилия Имя Отчество (при наличии)

Дата 21 октября 2025

Число, месяц, год

ДОКУМЕНТ ПОДПИСАН
ЭЛЕКТРОННОЙ ПОДПИСЬЮ

Сертификат:	832284358078892329449336618110203100266
Владелец:	ООО "МАССИВ ВУД"
Действителен:	с 26.08.2024 по 26.11.2025

Сведения о расположении участка леса, приведенного в проекте лесовосстановления			
Номер выдела (по лесоустройству) /кадастровый номер земельного участка	Номер объекта	Площадь участка (общая), га	Площадь лесовосстановления, га (на которой осуществляются лесовосстановительные мероприятия)
46:7:3:96:8 (11)	1	0.85	0.85

Площадь участка лесовосстановления				
Номер объекта	Номер начальной точки (столба)	Номер следующей точки (столба)	Координата начальной точки линии (столба) (WGS-84) (для лесных участков, расположенных на землях обороны и безопасности, система координат ГСК-2011)	
			Долгота (X)	Широта (Y)
Привязка участка лесовосстановления				
1	0		35.84291	51.20374
1	1		35.84057	51.19898
1	2		35.84201	51.19771
Контур участка лесовосстановления				
1	3		35.84287	51.19824
1	4		35.84409	51.19954
1	5		35.8447	51.19931
1	6		35.84346	51.19797
1	7		35.84287	51.19824
Привязка площади, исключенной из проекта лесовосстановления №				
Контур площади, исключенной из проекта лесовосстановления №				

Исполнитель работ по лесовосстановлению:

Должность ГЕНЕРАЛЬНЫЙ ДИРЕКТОР

Наименование организации (при наличии)

Костив Василий Николаевич

Фамилия Имя Отчество (при наличии)

Дата 21 октября 2025

Число, месяц, год

ДОКУМЕНТ ПОДПИСАН ЭЛЕКТРОННОЙ ПОДПИСЬЮ	
Сертификат:	832284358078892329449336618110203100266
Владелец:	ООО "МАССИВ ВУД"
Действителен:	с 26.08.2024 по 26.11.2025

Субъект Федерации – Курская область
 Лесной район – Лесостепной район Европейской части Р.Ф.
 Лесничество (или лесопарк) – Обоянское Участковое лесничество – Рыбино-Будское

**Карточка
 обследования участка №2/2026 год
 при выборе способа и технологии лесовосстановления**

1. № квартала – 96 № выдела – 11
2. Площадь участка, с точностью до 0,1 га – 0,85 га
3. План участка. Масштаб 1:10 000 (Прилагается к Карточке)
4. Категория площади: лесовосстановления - вырубка 2025
вырубка, гарь, иная (год, месяц)
5. Исходный породный состав участка лесовосстановления – 8Дн1Я1Кл
6. Условия для работы техники:
 - 6.1 Количество пней, тыс.шт./га: всего до 500
 в т.ч. диаметром более 24 см – до 500
 - 6.2 Высота пней, см 20 в т.ч. диаметром более 24 см – 20
 в т.ч. высотой 30 см и более – нет
 - 6.3 Диаметр пней, см 40 в т.ч. диаметром более 24 см – нет
 - 6.4 Захламленность, м³/га – отсутствует
отсутствует, слабая, средняя, сильная
 - 6.5 Завалуненность, % – нет
слабая, средняя, сильная, иные препятствия
 - 6.6 Категория доступности для работы техники – а
а, б, в, г
7. Лесорастительные условия.
 - 7.1 Рельеф – равнинный
 - 7.2 Группа типов леса – ДСН
 - 7.3 Тип условий местопроизрастания – Д2
 - 7.4 Почва – темно-серые суглинистые и деградированные черноземы на делювиальных отложениях
тип, механический состав, степень увлажнения
 - 7.5 Степень задернения почвы – средняя
слабая, средняя, сильная
 - 7.6 Поврежденность почвы участка (степень) – средняя
слабая, средняя, сильная
 - 7.6.1 Сильные повреждения почвы, % от общей площади – 5%
 - 7.7 Степень минерализации почвы, % от площади участка – 10%
8. Характеристика сохраненного подроста главных (целевых) пород:
 - 8.1 Средний возраст подроста, лет – нет
 - 8.2 Жизнеспособность подроста – нет
жизнеспособный, нежизнеспособный
 - 8.3 Количество тыс./га: всего – в т.ч. по породам -
 - 8.4 Категория густоты – нет
редкий, средний, густой
 - 8.5 Средняя высота подроста, м – нет
 - 8.6 Категория по крупности – нет
мелкий, средний, крупный
 - 8.7 Встречаемость подроста, % – нет
 - 8.8 Распределение по площади – нет
равномерное, неравномерно, групповое

- 8.9 Степень повреждений подроста – нет
слабая, средняя, сильная
- 8.10 Соответствие лесорастительным и иным условиям: соответствует
9. Характеристика возобновления сопутствующих древесных пород, кустарника: нет
10. Характеристика возобновления нежелательных малоценных пород:
порода количество т. шт./га средняя высота, м
11. Источники обсеменения – стены леса
порода, источник: одиночные (шт./га), куртины, полосы, стены леса
12. Пни пород деревьев, возобновляющихся вегетативно, шт./га: дуб, ясень, клен, до 500
порода
13. Характеристика санитарного состояния – допустимая
заселенность вредными организмами, болезни леса
14. Предложения для разработки Проекта:
- 14.1 Способ лесовосстановления – искусственный
естественный, искусственный (лесные культуры), комбинированный
- 14.2 Главные (целевые) породы – дуб
Сопутствующие – ясень, клен от естественного возобновления.
15. Срок лесовосстановления – 2026-2032
начало, окончание (месяц, год)
16. Необходимость проведения предварительных и сопутствующих мероприятий:
очистка вырубki – ручная очистка от порубочных остатков, сбор в кучи и сжигание
санитарные – нет
противопожарные – нет
иные предложения – нет

Исполнитель(и): _____ Костив В.Н.

« ____ » _____ г.

**Перечетная ведомость
 жизнеспособного подроста при обследовании
 участка №1/2025 год лесовосстановления**

Лесничество (лесопарк) Обоянское Участковое лесничество Рыбино-Будское
 Квартал № 96 Выдел № 11

№ пробной площади/ учетной площадки	Высота по категориям, м	Количество по породам, шт.										
		главных (целевых)				сопутствующих			нежелательных (малоценных)			
					всего			всего				все го
1	- до 0,5											
	- 0,6-1,5											
	более 1,5											
итого												
2												
итого												
Всего												
В пересчете на крупный, тыс. шт./га												

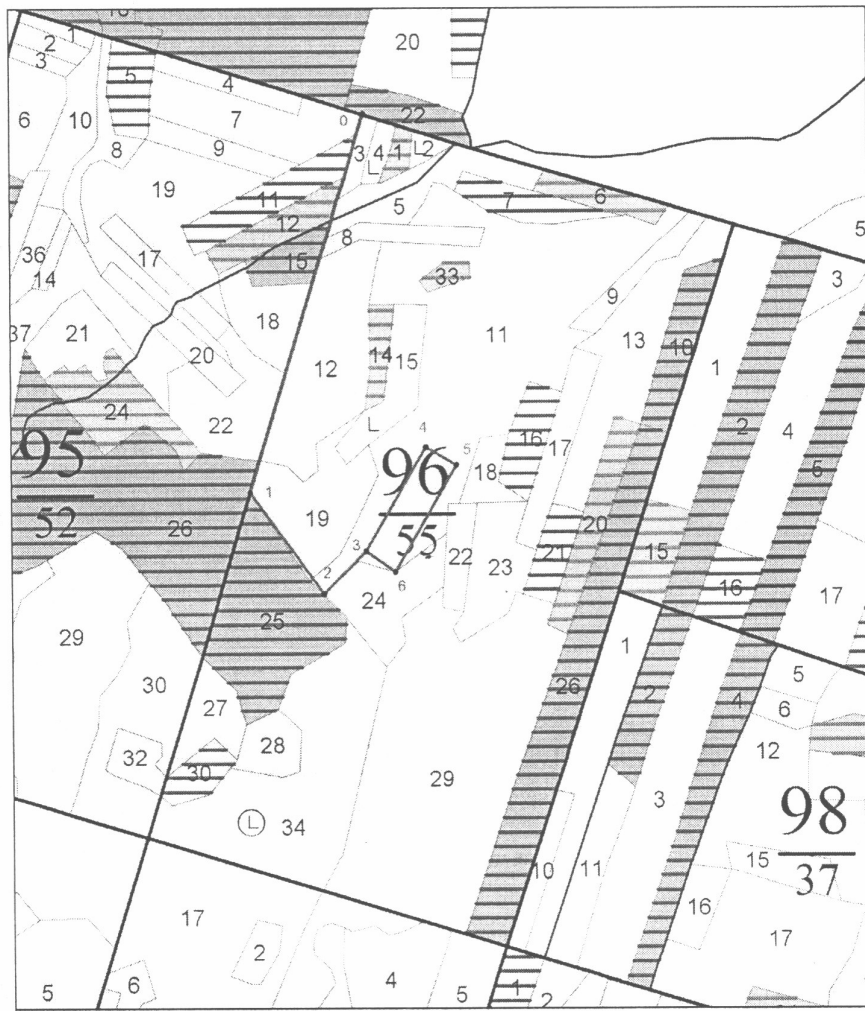
Исполнитель(и): _____ Костив В.Н.
 должность подпись Ф.И.О

« _____ » _____ Г.

Схема расположения мест

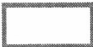
при проведении работ при использовании лесов в 2026 году

Лесничество (лесопарк) – Обоянское, Рыбино-Будское участковое лесничество
квартал 96, выдел 11



Масштаб 1:10 000

Условные обозначения

 - границы участка

Экспликация объекта

Площадь – участок №1-0,85 га

Номер начальной точки (столба) линии	Номер следующей точки (столба) линии	Направление линии, румбы (азимуты), °	Длина линий, м <*>	Координата начальной точки линии (столба) (WGS-84) геодезическая система координат	
				Долгота (X)	Широта (Y)
Привязка					
0	1	ЮЗ:06°	555	35,84291	51,20374
1	2	ЮВ:47°	174	35,84057	51,19898
2	3	СВ:34°	84	35,84201	51,19771
Участок					
3	4	СВ:19°	168	35,84287	51,19824
4	5	ЮВ:71°	50	35,84409	51,19954
5	6	ЮЗ:19°	172	35,84470	51,19931
6	3	СЗ:66°	50	35,84346	51,19797

Юридическое лицо/индивидуальный предприниматель, осуществляющее/осуществляющий заготовку древесины или мероприятия по сохранению лесов, или его представитель:

Генеральный директор
ООО «Массив Вуд»

Руководитель юридического лица,
индивидуальный предприниматель или
их представитель

подпись

Костив Василий Николаевич

фамилия, имя, отчество (последнее при
наличии)

Дата

МИНПРИРОДЫ КУРСКОЙ ОБЛАСТИ

Кому: Костив Василий Николаевич

Уведомление о согласовании проекта лесовосстановления

от «22» октября 2025 г.

№ 251022-003951

Рассмотрев направленный проект лесовосстановления от «21» октября 2025 г. № 7/2/2026 и прилагаемые к нему документы, уполномоченный орган МИНПРИРОДЫ КУРСКОЙ ОБЛАСТИ принял решение о согласовании проекта лесовосстановления.

Дополнительная информация: Отсутствует.

Должностное лицо: Дмитриев Алексей Алексеевич

