

УТВЕРЖДАЮ:

Заместитель министра природных ресурсов
Курской области

должность

Репринцев Дмитрий Дмитриевич

фамилия, имя и отчество (при наличии)

31.10.2025 г.

дата

Акт

лесопатологического обследования № 2025-7/28
лесных насаждений Обоянского лесничества
Курской области

Способ лесопатологического обследования: Визуальное
Инструментальное V

Место проведения:

Участковое лесничество	Урочище (дача)	Квартал (кварталы)	Выдел (выделы)	Площадь, га	ЛП выдел	Площадь ЛП выдела
Рыбино-Будское	-	22	20	0,8	-	-

Лесопатологическое обследование проведено на общей площади 0,8 га.

Кадастровый номер участка: 46:16:00 00 00:0010

Документ о праве пользования: договор аренды б/№ от 31.08.2010, вид разрешенного использования лесов: заготовка древесины.

Александр Рубин

2. Инструментальное (детальное) обследование лесных насаждений.

2.1 Лесничество: Обоянское, уч. лесничество: Рыбино-Будское,
участок: -, кв. 22 выд. 20 ЛП выдел: -.

Наличие ограничений или особенностей участка, влияющих на назначение СОМ:
имеется угроза возникновения очагов вредных организмов; имеется угроза увеличения
пожарной опасности в лесах.

2.2. Фактическая таксационная характеристика лесного насаждения соответствует
таксационному описанию.

2.3. Состояние насаждения: с нарушенной устойчивостью.

2.4 СКС насаждения: 2,86. Причины ослабления, повреждения насаждения: опёнок (код
467). Данные причины определены по следующим признакам: усыхание от 1/2 до 3/4
ветвей в кроне прошлых лет; ажурность кроны; наличие гнили; грибница, ризоморфы и
мицелиальные плёнки опёнка под корой; обрыв корней (вывал) прошлых лет; усыхание
>3/4 ветвей в кроне прошлых лет.

2.4.1 Заселено (отработано) стволовыми вредителями:

Вид вредителя	Порода	Встречаемость заселенных деревьев, % от запаса породы	Встречаемость отработанных деревьев, % от запаса породы	Степень заселения лесного насаждения
1	2	3	4	5
-	-	-	-	-
-	-	-	-	-
-	-	-	-	-
-	-	-	-	-
-	-	-	-	-
-	-	-	-	-

2.4.2 Повреждено огнем:

Вид пожара	Порода	Состояние корневых лап		Состояние корневой шейки		Высушивание луба		Обугленность древесины более 1/3 высоты ствола	
		% поврежденных огнем корней	% деревьев с данным повреждением	Обугленность древесины шейки по окружности	% деревьев с данным повреждением	по окружности (1/4; 1/2; 3/4; более 3/4)	% деревьев с данным повреждением	по окружности ствола (< 1/2; > 1/2)	% деревьев с данным повреждением
1	2	3	4	5	6	7	8	9	10
-	-								
-	-								
-	-								
-	-								
-	-								

2.4.3 Поражено болезнями:

Болезнь/возбудитель	Порода	Встречаемость % от запаса насаждения	Степень поражения лесного насаждения
1	2	3	4
Опёнок	Дн	43,8	сильная
Опёнок	Я	18,5	слабая
Опёнок	Ил	1,3	-
-	-	-	-
-	-	-	-
-	-	-	-

2.5. Выборке подлежит 22,7 % деревьев по запасу, в том числе:
 без признаков ослабления 0 %,
 ослабленных 0 %,
 сильно ослабленных 0 %,
 усыхающих 0 %,
 свежего сухостоя 0 %,
 свежего ветровала 0 %,
 свежего бурелома 0 %,
 старого сухостоя 4,2 %,
 старого ветровала 18,5 %,
 старого бурелома 0 %.

2.6. Полнота лесного насаждения после уборки деревьев, подлежащих рубке, составит: 0,5.

Критическая полнота для данной категории лесных насаждений и преобладающей породы составляет 0,3.

Заключение к инструментальному обследованию участка

На участке имеется насаждение с нарушенной устойчивостью, в целях улучшения санитарного и лесопатологического состояния участка назначается проведение ВСП на площади 0,8 га. Вырубаемый запас составляет 36,6 куб.м

Участковое лесничество	Урочище (дача)	Квартал	Выдел	Площадь выдела, га	ЛП выдел	Площадь ЛП выдела	Вид мероприятия	Площадь мероприятия, га	Порода	Доля выбираемой древесины по запасу, %	Рекомендуемый срок проведения мероприятия
1	2	3	4	5	6	7	8	9	10	11	12
Рыбино-Будское	.	22	20	0,8	-	-	ВСП	0,8	Дн, Я, Ил,	22,7	2025-2027 гг

Ведомость перечета деревьев, назначенных в рубку, и абрис лесного участка прилагаются (прил. 2 и 3 к данному акту).

Рекомендации по проведению мероприятий, не относящихся к мероприятиям по предупреждению распространения вредных организмов: нет.

Дата проведения обследований: 16.09.2025 года.

Дата составления документа: 15.10.2025 года.

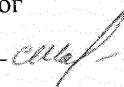
Исполнитель работ по проведению ЛПО:

ФИО: Шабанов С. И.

Организация: филиал ФБУ "Рослесозащита" - "ЦЗЛ Воронежской области"

Должность: Инженер-лесопатолог

Подпись



Телефон: 89515424113

Результаты проведения лесопатологического обследования
лесных насаждений за 16.09.2025 года.

Субъект Российской Федерации: Курская область. Лесничество (лесопарк): Обоянское.

Участковое лесничество: Рыбино-Будское. Урочище (лесная дача): -

1	2	3	4	5	6	7	8	Таксационная характеристика лесного насаждения									18	Распределение деревьев по категориям состояния, % от запаса												33	34	Назначенные мероприятия				
								9	10	11	12	13	14	15	16	17		без признаков ослабления		ослабленные		сильно ослабленные		усыхающие		27	28	29	30			31	32	35	36	
																		Н	Р	Н	Р	Н	Р	Н	Р											
22	20	0,8	Защитные	Противорогозовые леса	нет	-	7ДН2Я1ИЛГ	Всего	90	23	36	ДСН	0,6	3	200	140	11,2		36,9		29,2												467	22,7	ВСП	0,8
								Дн	-	-	-	-	-	-	-		11,2		46,3		37,6												4,9			
								Я	-	-	-	-	-	-	-																		100,0			
								Ил	-	-	-	-	-	-	-		45,9		32,3		13,5												8,3			
									-	-	-	-	-	-	-																					
									-	-	-	-	-	-	-																					
									-	-	-	-	-	-	-																					
									-	-	-	-	-	-	-																					
									-	-	-	-	-	-	-																					

Условные обозначения: Н - деревья не подлежат рубке; Р - деревья подлежат рубке.

Исполнитель работ по проведению лесопатологического обследования:

Шабанов С. И.

Дата составления документа: 15.10.2025 года. Тел. 89515424113

ВРЕМЕННАЯ ПРОБНАЯ ПЛОЩАДЬ

1.1 Субъект Российской Федерации: Курская область.

Лесничество (лесопарк): Обоянское.

Участковое лесничество: Рыбино-Будское.

Урочище (лесная дача): -

Квартал: 22. Выдел: 20. Площадь выдела: 0,8 га.

Лесопатологический выдел: -

1.2 Метод перече́та: сплошной пере́чет.

Количество лент/площадок: 1.

Размеры площадок: - м

Размер временной пробной площади: 0,8 га.

1.3 Факти́ческая такса́ционная характеристика насаждения:

состав: 7ДН2Я1ИЛГ; возраст: 90 лет; тип леса: ДСН; бонитет: 3.

запас на га: 200; полнота: 0,6; возобновление: отсутствует.

1.4 Но́мер очага вредны́х организмов: б/н.

Тип очага вредны́х организмов: -

Фаза развития очага вредны́х организмов: -

1.5 При́чины ослабле́ния, поврежде́ния насажде́ния и вре́мя: опёнок (код 467). Вре́мя поврежде́ния: 2022-2024 гг. Состоя́ние насажде́ния: с наруше́нной устойчи́востью, СКС насажде́ния 2,86.

1.6 Назначенные мероприятия: ВСП.

Исполнитель работ по проведению лесопатологического обследования:

Шабанов С. И.



Дата составления документа: 15.10.2025 года. Тел. 89515424113

ВЕДОМОСТЬ ПЕРЕЧЕТА ДЕРЕВЬЕВ

Итоговая ведомость по насаждению. СКС насаждения: 2,86.

Ступени толщины см	Количество деревьев по категориям состояния, шт.																Всего	
	1		2		3		4		5		5 (а,б,в)			5 (г,д,е)			шт./ куб.м.	в т.ч. подлежит рубке, %
	Н	З	Н	З	Н	З	Н	З	Н	З	Н	З	О	Н	З	О		
1	2	3	4	5	6	7	8	9	10	11	12	13	14	15	16	17	18	19
20			1		1												2	
24			2		1									1			4	0,7
28	3		5		4									2			14	1,4
32	6		15		11									10			42	7,1
36	5		18		13									11			47	8
40	2		8		7									5			22	3,6
44	1		2		2									1			6	0,7
48			1		1									1			3	0,7
-																		
-																		
итого, шт	17		52		40									31			140	31
итого, куб.м.	18		59,3		47									36,6			160,9	36,6
итого, куб.%	11,2		36,9		29,2									22,7			100	22,7

Причины назначения в рубку деревьев категорий состояния:

1

2

3

4

Порода: Дн. СКС породы: 2,41.

Ступени толщины см	Количество деревьев по категориям состояния, шт.																Всего	
	1		2		3		4		5		5 (а,б,в)			5 (г,д,е)			шт./ куб.м.	в т.ч. подлежит рубке, %
	Н	З	Н	З	Н	З	Н	З	Н	З	Н	З	О	Н	З	О		
1	2	3	4	5	6	7	8	9	10	11	12	13	14	15	16	17	18	19
20			1		1												2	
24			2		1												3	
28	1		4		3												8	
32	3		13		10									2			28	1,9
36	4		17		13									2			36	2
40	2		8		7									1			18	1
44	1		2		2												5	
48			1		1												2	
-																		
-																		
итого, шт	11		48		38									5			102	5
итого, куб.м.	13,6		56,2		45,7									6			121,5	6
итого, куб.%	11,2		46,3		37,6									4,9			100	4,9

Причины назначения в рубку деревьев категорий состояния:

1

2

3

4

Порода2: Я. СКС породы: 5

Ступени толщины см	Количество деревьев по категориям состояния, шт.																Всего		
	1		2		3		4		5		5 (а,б,в)			5 (г,д,е)			шт./ куб.м.	в т.ч. подлежит рубке, %	
	Н	З	Н	З	Н	З	Н	З	Н	З	Н	З	О	Н	З	О			
1	2	3	4	5	6	7	8	9	10	11	12	13	14	15	16	17	18	19	
24															1			1	4
28															2			2	8
32															7			7	28
36															9			9	36
40															4			4	16
44															1			1	4
48															1			1	4
-																			
-																			
-																			
итого, шт															25			25	25
итого, куб.м.															29,8			29,8	29,8
итого, куб.%															100			100	100

Причины назначения в рубку деревьев категорий состояния:

1

2

3

4

Порода3: Ил. СКС породы: 1,93.

Ступени толщины см	Количество деревьев по категориям состояния, шт.																Всего	
	1		2		3		4		5		5 (а,б,в)			5 (г,д,е)			шт./ куб.м.	в т.ч. подлежит рубке, %
	Н	З	Н	З	Н	З	Н	З	Н	З	Н	З	О	Н	З	О		
1	2	3	4	5	6	7	8	9	10	11	12	13	14	15	16	17	18	19
28	2		1		1												4	
32	3		2		1									1			7	7,7
36	1		1														2	
-																		
-																		
-																		
-																		
-																		
-																		
итого, шт	6		4		2									1			13	1
итого, куб.м.	4,4		3,1		1,3									0,8			9,6	0,8
итого, куб.%	45,9		32,3		13,5									8,3			100	8,3

Причины назначения в рубку деревьев категорий состояния:

1

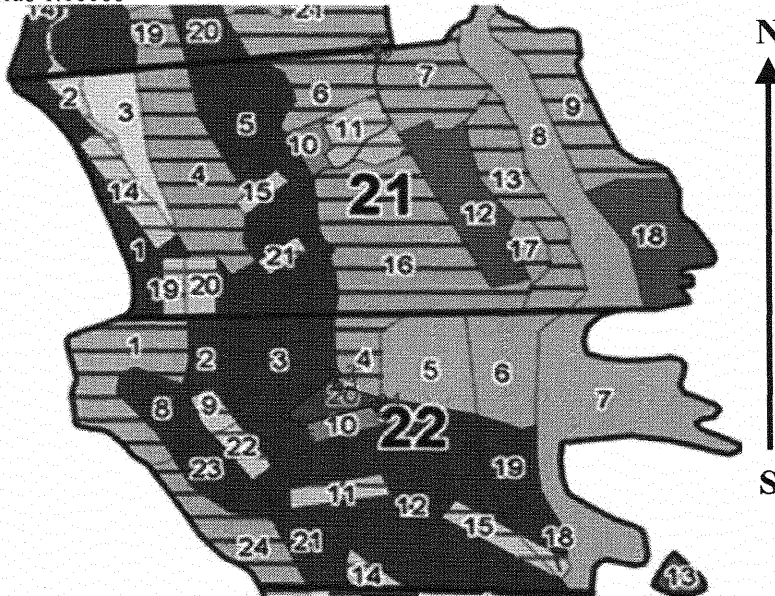
2

3

4

Абрис участка леса

Масштаб 1:10000



Условные обозначения:

исследуемая площадь неэксплуатационная площадь
круговые площадки

№ квартала	№ выдела	№ ЛП выдела	Размеры ленты (круговой площадки) перечеа					Координаты П
			Сплошн ой перечет	Длина, м	Ширина, м	Радиус, м	Площад ь, га	
22	20	-	Сплошной перечет	-	-	-	0.80	

Пространственное размещение лесопатологических выделов

Номера точек	Координаты		Длина, м
1->2	51,18738	36,16367	31
2->3	51,28779°	36,05388°	19
3->4	51,28756°	36,05393°	4
4->5	51,28732°	36,05512°	60
5->6	51,2872°	36,05493°	43
6->1	51,28686°	36,05299°	77

Исполнитель работ по проведению лесопатологического обследования:

Шабанов С. И. *С.И. Шабанов*

Дата составления документа: 15.10.2025 года. Тел. 89515424113

Таксационное описание

ООО "Дубрава-Инфо" Обоянское л-во Рыбино-Будское уч.л-во
ПРОТИВОЭРОЗИОННЫЕ ЛЕСА

Квартал: 22

Состав,	Э л : В :	Д : К Г : В :	Тип :	П : Запас сырья:	К :	Запас на выделе, м3 :
Н в : Пло- подрост,	Я : л е : о :	В : и : л р : о :	леса :	о : леса, м3 :	л :	Един: Захламлен:
о : выщадь, подлесок,	р : е с : з : ы :	а : н :	л :	т :	т :	Хозяйственные:
м д : почва,	у : м а : р : с :	м : в в : и :	тип :	н : На :	В т.ч.о :	дер.: распорядка:
е е : па : рельеф,	с : е : а : о :	е : о о : т :	лесор. :	о :	Общий: по :	Сухо: Ре-: ест. :
р л : особенности	- : н : с : т :	т : з з : е :	услов. :	т : па :	на : сост. :	а : стоя: дин: воз.: Общий: Лик-:
а : выдела	н : т :	т : а : р :	р р : т :	а :	выдел: пород: р :	вида:

культуры-15 г., ВСПАШКА БОРОЗ., ПОСАДКА РУЧНАЯ, размещение 3,0*7,5 м, 4500 шт/га, состояние УДОВЛЕТВОРИТЕЛЬНОЕ

19	2,7	10ДН+ГШ+В+КЛ	1 ДН	90	23	36	9	4	3	ДСН Д2	,6	200	540	540	2	14	ГРУП.-ВЫБ.РУБ. 15%
		подлесок: БР ЛШ ЧР ГУСТОЙ склон В -10 ПОЛНОТА НЕРАВНОМЕРНАЯ															
20	,8	7ДН2Я1ИЛГ	1 ДН 23 Я	90	23	36	9	4	3	ДСН Д2	,6	200	160	112	2	4	ГРУП.-ВЫБ.РУБ. 15%
		ИЛГ подлесок: ЧР ВР ГУСТОЙ			24	36							32	2			
					23	32							16	3			
21	2,0	10ДН	1 ДН	90	23	36	9	4	3	ДСН Д2	,7	230	460	460	2		ГРУП.-ВЫБ.РУБ. 25%
		подлесок: ЧР ВР ГУСТОЙ склон З -15															
22	,6	лесные культуры 6Д2ОС2ИВ	1 Д 2 ОС ИВ	8	2	4	1	1	3	ДСН Д2	,8	15	9	5			ЛЕСОВ.УХОД, ОСВ 30%
		подлесок: ЧР МАЛ ГУСТОЙ культуры-15 г., ВСПАШКА БОРОЗ., ПОСАДКА РУЧНАЯ, размещение 3,5*7,5 м, 4500 шт/га, состояние УДОВЛЕТВОРИТЕЛЬНОЕ			5	3	4						2				
					3	4							2				
23	1,7	10ДН	1 ДН	90	24	36	9	4	2	ДСН Д2	,7	250	425	425	2		ГРУП.-ВЫБ.РУБ. 25%
		подлесок: ЧР ВР ГУСТОЙ склон В -15															
24	2,8	лесные культуры 8Д2Д	1 Д 19 Д	57	18	22	3	2	2	ДСН Д2	,7	180	504	403			
		подлесок: ЧР ВР ГУСТОЙ			90	24	40						101				

итого по кварталу
56,0

по составляющим породам

10335

24

185

Д	4411
ДН	5298
Я	195
ЯЗ	177
КЛ	10
КЛХ	11
В	47
ИЛГ	106
ОС	4
ТК	68
ИВ	3
ГШ	5

