

Проект лесовосстановления на лесном участке № 6/2-26 / 2026 год

Лесовосстановление: Искусственное (естественное, искусственное, комбинированное)

Субъект Российской Федерации: Курская область

Лесной район: Лесостепной район европейской части Российской Федерации

Характеристика местоположения лесного участка:

Лесничество: Льговское, Курская область, (Земли лесного фонда)

Участковое лесничество: Конышевское, Льговское, Курская область

Урочище:

№ квартала учетный (по лесоустройству): 46:6:3:72 (34)

Номер объекта: 16

№ выдела учетный (по лесоустройству): 46:6:3:72:15 (16) Площадь, га: 1.2

Площадь лесного участка, га: 1.2

(исходные данные для проекта лесовосстановления: материалы обследования лесного участка при выборе способа лесовосстановления, план лесного участка, масштаб 1:10 000 прилагаются к проекту лесовосстановления)

Характеристика лесорастительных условий лесного участка:

Рельеф участка (уклон): Равнинный

Гидрологические условия (увлажнение): свежие

Почва: Подзолистые аллювиальные суглинистые или супесчаные. Грунтовые воды 3-4 м

Характеристика площадей лесного участка:

вырубка 2024 г

(вырубки, гари, прогалины, иные не занятые лесными насаждениями или предназначенные для лесовосстановления земли)

Характеристика вырубки:

Количество пней, тыс. штук/га: 0.13

Характер и размещение оставленных деревьев и кустарников (куртины, полосы, групповое, равномерное): Отсутствуют

Степень задернения почвы (слабая, средняя, сильная): Средняя

Степень минерализации почвы (% от площади лесного участка): 0%

Состояние очистки от порубочных остатков и валежника (захлавленность, м3): отсутствует (до 5 м3/га)

а) отсутствует (до 5 м3/га); б) слабая (5-20 м3/га); в) средняя (20-50 м3/га); г) сильная (более 50 м3/га).

Категория доступности для техники: Доступная

а) доступная;

б) требуется узкополосная расчистка без корчевки пней;

в) требуется узкополосная расчистка;

г) требуется широкополосная расчистка с корчевкой пней.

Характеристика имеющихся подроста и молодняка лесных древесных пород:

Нет подроста и молодняка

Проектируемый способ лесовосстановления:

Искусственное лесовосстановление

(естественное лесовосстановление, искусственное лесовосстановление, комбинированное лесовосстановление (посев, посадка))

Обоснование проектируемого способа лесовосстановления основных лесных древесных пород восстанавливаемых лесов с учетом особенностей производства работ в различных категориях защитных лесов и особо защитных участках лесов (для лесных участков, предназначенных для проведения лесовосстановления, на которых лесовосстановительные мероприятия осуществляются лицами, указанными в подпункте "а" пункта 6 Правил, государственными (муниципальными) учреждениями, указанными в подпункте "б" пункта 6 Правил)

Отсутствует подрост и молодняк (Приложение 19 таблица 2 Правил лесовосстановления, утвержденных приказом Минприроды России от 29.12.2021 №1024)

Сроки и технологии (методы) выполнения работ по лесовосстановлению (для лесных участков, предназначенных для проведения лесовосстановления, на которых лесовосстановительные мероприятия осуществляются лицами, указанными в подпункте "а" пункта 6 Правил, государственными (муниципальными) учреждениями, указанными в подпункте "б" пункта 6 Правил)

Апрель 2026 г - подготовка почвы (нарезание борозд ПКЛ-70 через 3,0 м.)

Апрель 2026 г - посадка лесных культур (вручную под меч Колесова через 1,5 м)

Схема размещения посадочных мест - 3,0*1,5, схема смешения пород - (10Дч)

Дч-Дч-Дч-Дч-Дч-Дч-Дч-Дч-Дч

Сроки и технологии (методы) выполнения работ по агротехническим уходам (для лесных участков, предназначенных для проведения лесовосстановления, на которых лесовосстановительные мероприятия осуществляются лицами, указанными в подпункте "а" пункта 6 Правил, государственными (муниципальными) учреждениями, указанными в подпункте "б" пункта 6 Правил)

2026 год - 3 ухода (июнь, август, октябрь);

2027 год – 2 ухода (май, сентябрь)

2028 год – 1 уход (август)

2029 год – 1 уход (июнь)

2030 год – 0 уход (июль) путем уничтожения травянистой растительности в ряду и междурядьях

Сроки и технологии (методы) выполнения работ по лесоводственным уходам (для лесных участков, предназначенных для проведения лесовосстановления, на которых лесовосстановительные мероприятия осуществляются лицами, указанными в подпункте "а" пункта 6 Правил, государственными (муниципальными) учреждениями, указанными в подпункте "б" пункта 6 Правил)

2032 г - 1уход (сентябрь) путем уничтожения нежелательной древесно-кустарниковой растительности (при необходимости)

Требования к используемому для лесовосстановления посадочному (посевному) материалу:

Порода: Дуб

Вид посадочного материала (сеянцы, саженцы с открытой (закрытой) корневой системой, селекционная категория происхождения семян, лесосеменной район): сеянцы ЗКС, селекционная категория - нормальные, лесосеменной район 2 (Курская область)

Возраст, лет: 2

Высота, см: 15

Диаметр корневой шейки, мм: 4

Характеристика посевного материала:

Требования к молоднякам, площади которых подлежат отнесению к землям, на которых расположены леса, для признания работ по лесовосстановлению законченными (для лесных участков, предназначенных для проведения лесовосстановления, на которых лесовосстановительные мероприятия осуществляются лицами, указанными в подпункте "а" пункта 6 Правил, государственными (муниципальными) учреждениями, указанными в подпункте "б" пункта 6 Правил):

Порода: Дуб

Возраст, лет: 7

Количество деревьев основных лесных древесных пород, тыс. штук/га: 1.5

Средняя высота, м: 1.1

Объем работ по лесовосстановлению (площадь лесовосстановления, га) (для лесных участков, предназначенных для проведения лесовосстановления, на которых лесовосстановительные мероприятия осуществляются лицами, указанными в подпункте "а" пункта 6 Правил, государственными (муниципальными) учреждениями, указанными в подпункте "б" пункта 6 Правил)

1.2

Проектируемый объем работ по лесовосстановлению (для лесных участков, предназначенных для проведения лесовосстановления, на которых лесовосстановительные мероприятия осуществляются лицами, указанными в подпункте "а" пункта 6 Правил, государственными (муниципальными) учреждениями, указанными в подпункте "б" пункта 6 Правил):

площадь лесовосстановления, га: 1.2

количество жизнеспособных растений основных лесных древесных пород, тыс.штук /га: 2.2
количество жизнеспособных растений основных лесных древесных пород на всей площади,
тыс. штук: 2.64

Исполнитель работ по лесовосстановлению:

ДОКУМЕНТ ПОДПИСАН
ЭЛЕКТРОННОЙ ПОДПИСЬЮ
Сертификат: 02EAC09500E7B353A64846662423E98583
Владелец: БАУЛИН ГЕННАДИИ ИВАНОВИЧ. ООО "БФХ
Действителен: с 04.02.2026 по 04.05.2027

Генеральный директор

Должность (При наличии)

Подпись

Баулин Геннадий Иванович

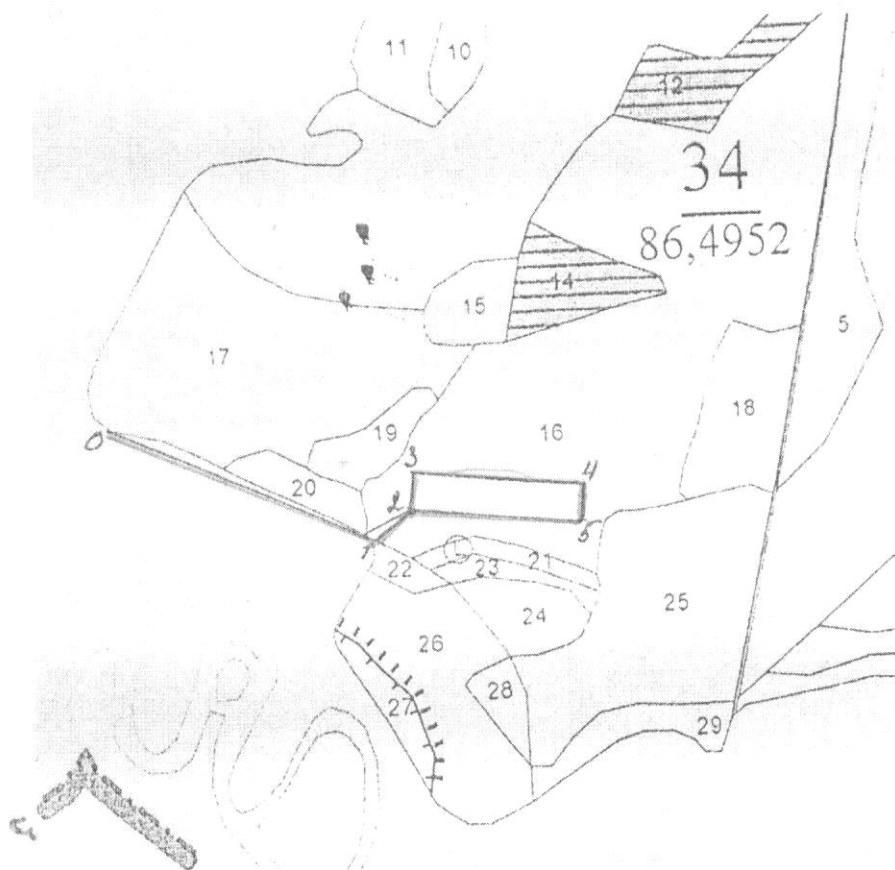
(Фамилия, имя, отчество -
последнее при наличии)

2026-03-13

Число, месяц, год

ПЛАН
 участка, отведенного под лесные культуры
 в кв. 34, в. 16, пл. 1.2 га ур. «Ясли» на 2026 г
 ООО «КФХ «Славянское наследие»
 Коньшевское участковое лесничество
 Львовское лесничество
 Масштаб 1: 10 000

С



Номера точек		Координаты	
		Долгота, °	Широта, °
привязка			
0	1	35.008493	51.934863
1	2	35.013599	51.933454
объект			
2	3	35.014352	51.933659
3	4	35.014376	51.934109
4	5	35.017731	51.934111
5	2	35.017707	51.933661

Исполнитель: Ген. директор  Баулин Г.И.