

**Проект лесовосстановления
на лесном участке № 6/9-26 / 2026 год**

Лесовосстановление: Искусственное (естественное, искусственное, комбинированное)

Субъект Российской Федерации: Курская область

Лесной район: Лесостепной район европейской части Российской Федерации

Характеристика местоположения лесного участка:

Лесничество: Львовское, Курская область, (Земли лесного фонда)

Участковое лесничество: Банищанское, Львовское, Курская область

Урочище:

№ квартала учетный (по лесоустройству): 46:6:1:13 (1)

Номер объекта: 46:6:1:13:40

№ выдела учетный (по лесоустройству): 46:6:1:13:40 (39) Площадь, га: 0.9

Площадь лесного участка, га: 0.9

(исходные данные для проекта лесовосстановления: материалы обследования лесного участка при выборе способа лесовосстановления, план лесного участка, масштаб 1:10 000 прилагаются к проекту лесовосстановления)

Характеристика лесорастительных условий лесного участка:

Рельеф участка (уклон): Равнинный

Гидрологические условия (увлажнение): свежие

Почва: свежая суглинистая

Характеристика площадей лесного участка:

вырубка 2025 года

(вырубки, гари, прогалины, иные не занятые лесными насаждениями или предназначенные для лесовосстановления земли)

Характеристика вырубки:

Количество пней, тыс. штук/га: 0.12

Характер и размещение оставленных деревьев и кустарников (куртины, полосы, групповое, равномерное): Отсутствуют

Степень задернения почвы (слабая, средняя, сильная): Слабая

Степень минерализации почвы (% от площади лесного участка): 0%

Состояние очистки от порубочных остатков и валежника (захламленность, мЗ): отсутствует (до 5 мЗ/га)

а) отсутствует (до 5 мЗ/га); б) слабая (5-20 мЗ/га); в) средняя (20-50 мЗ/га); г) сильная (более 50 мЗ/га).

Категория доступности для техники: Доступная

а) доступная;

б) требуется узкополосная расчистка без корчевки пней;

в) требуется узкополосная расчистка;

г) требуется широкополосная расчистка с корчевкой пней.

Характеристика имеющихся подроста и молодняка лесных древесных пород:

Нет подроста и молодняка

Проектируемый способ лесовосстановления:

Искусственное лесовосстановление

(естественное лесовосстановление, искусственное лесовосстановление, комбинированное лесовосстановление (посев, посадка))

Обоснование проектируемого способа лесовосстановления основных лесных древесных пород восстанавливаемых лесов с учетом особенностей производства работ в различных категориях защитных лесов и особо защитных участках лесов (для лесных участков, предназначенных для проведения лесовосстановления, на которых лесовосстановительные мероприятия осуществляются лицами, указанными в подпункте "а" пункта 6 Правил, государственными (муниципальными) учреждениями, указанными в подпункте "б" пункта 6 Правил)

в связи с отсутствием подроста выбран способ искусственного лесовосстановления

Сроки и технологии (методы) выполнения работ по лесовосстановлению (для лесных участков, предназначенных для проведения лесовосстановления, на которых лесовосстановительные мероприятия осуществляются лицами, указанными в подпункте "а" пункта 6 Правил, государственными (муниципальными) учреждениями, указанными в подпункте "б" пункта 6 Правил)

Разметка будущих рядов лесных культур - весна 2026

Механизированная обработка почвы - нарезка борозд (расстояние между центрами борозд - 3м - май 2026. Посадка лесных культур - май 2026.

Оборудование: плуг пкл-70, трактор "беларус" МТЗ-82.

метод создания лесных культур - посадка в ряды (0,7 м) под меч Колесова. Схема смешения 10Дч (ДчДчДчДчДчДч...)

Посадочный материал: дуб черешчатый двух лет с открытой корневой системой.

способ создания лесных культур - ручная посадка

количество: 4,7 тыс.шт./га

Сроки и технологии (методы) выполнения работ по агротехническим уходам (для лесных участков, предназначенных для проведения лесовосстановления, на которых лесовосстановительные мероприятия осуществляются лицами, указанными в подпункте "а" пункта 6 Правил, государственными (муниципальными) учреждениями, указанными в подпункте "б" пункта 6 Правил)

1 год (2026) 4 кратный уход - июнь, июль, август, сентябрь.

2 год (2027) 3 кратный уход - июнь, август, сентябрь

3 год (2028) 2 кратный уход - июль, сентябрь

4 год (2029) 2 кратный уход - июль сентябрь

5 год (2030) 1 кратный уход - август

уничтожение нежелательной травянистой и древесной растительности в рядах и междурядьях.

Сроки и технологии (методы) выполнения работ по лесоводственным уходам (для лесных участков, предназначенных для проведения лесовосстановления, на которых лесовосстановительные мероприятия осуществляются лицами, указанными в подпункте "а" пункта 6 Правил, государственными (муниципальными) учреждениями, указанными в подпункте "б" пункта 6 Правил)

6 год - 1 кратный уход сентябрь

Требования к используемому для лесовосстановления посадочному (посевному) материалу:

Порода: Дуб черешчатый (летний, обыкновенный)

Вид посадочного материала (сеянцы, саженцы с открытой (закрытой) корневой системой, селекционная категория происхождения семян, лесосеменной район): сеянцы с открытой корневой системой

Возраст, лет: 2

Высота, см: 15

Диаметр корневой шейки, мм: 4

Характеристика посевного материала:

Требования к молоднякам, площади которых подлежат отнесению к землям, на которых расположены леса, для признания работ по лесовосстановлению законченными (для лесных участков, предназначенных для проведения лесовосстановления, на которых лесовосстановительные мероприятия осуществляются лицами, указанными в подпункте "а" пункта 6 Правил, государственными (муниципальными) учреждениями, указанными в подпункте "б" пункта 6 Правил):

Порода: Дуб черешчатый (летний, обыкновенный)

Возраст, лет: 7

Количество деревьев основных лесных древесных пород, тыс. штук/га: 1.5

Средняя высота, м: 1.1

Объем работ по лесовосстановлению (площадь лесовосстановления, га) (для лесных участков, предназначенных для проведения лесовосстановления, на которых лесовосстановительные мероприятия осуществляются лицами, указанными в подпункте "а" пункта 6 Правил, государственными (муниципальными) учреждениями, указанными в подпункте "б" пункта 6 Правил)

0.9

Проектируемый объем работ по лесовосстановлению (для лесных участков, предназначенных для проведения лесовосстановления, на которых лесовосстановительные мероприятия осуществляются лицами, указанными в подпункте "а" пункта 6 Правил, государственными (муниципальными) учреждениями, указанными в подпункте "б" пункта 6 Правил):

площадь лесовосстановления, га: 0.9

количество жизнеспособных растений основных лесных древесных пород, тыс.штук /га: 4.7
количество жизнеспособных растений основных лесных древесных пород на всей площади,
тыс. штук: 4.2

Исполнитель работ по лесовосстановлению:

ДОКУМЕНТ ПОДПИСАН
ЭЛЕКТРОННОЙ ПОДПИСЬЮ
Сертификат: 0241F360002A8298854CFF3903ED01F10
Владелец: Положенцев Игорь Анатольевич ООО
Действителен: 20.01.2025 по 20.05.2026

Директор

Должность (При наличии)

Подпись

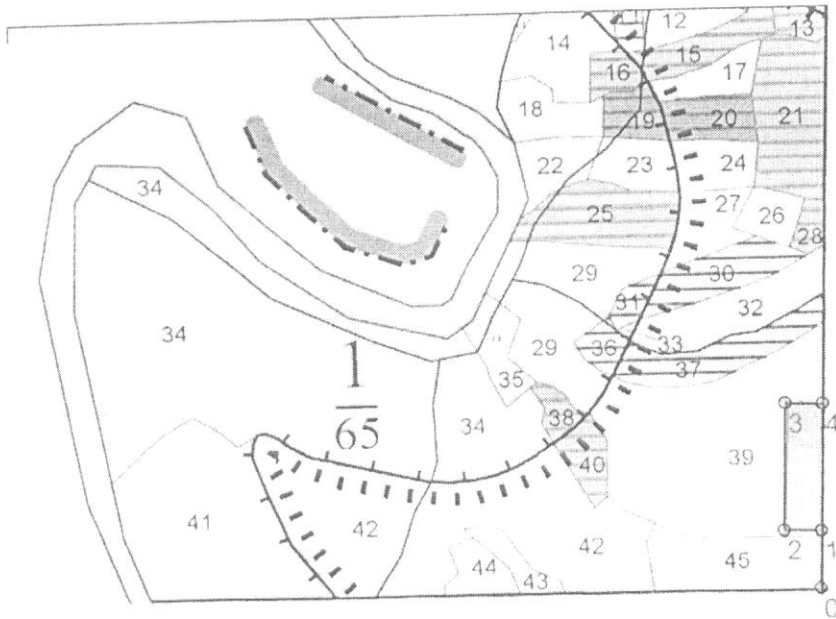
Положенцев Игорь Анатольевич
(Фамилия, имя, отчество -
последнее при наличии)

2026-04-10

Число, месяц, год

План лесного участка

Лесничество: <u>Льговское</u>	№ квартала: <u>1</u>
Участковое леснич. <u>Банищанское</u>	№ выдела: <u>39</u>
Урочище: _____	№ объекта: <u>46.6.1.13.40</u>
Масштаб: <u>1: 10000</u>	Площадь, га: <u>0,9</u>



участка, назначенного в

Номер начальной точки (столба) линии	Номер следующей точки (столба) линии	Направление линий, румбы (азимуты), °	Длина линий, м	Координата начальной точки (столба) линии	
				Долгота (X)	Широта (Y)
0	0			34,949529	51,727318
1	2			34,949563	51,728037
2	3			34,948837	51,72805
3	4			34,94891	51,729623
4	5			34,949637	51,72961
5	1			34,949563	51,728037

Исполнитель работ по лесовосстановлению:

**ДОКУМЕНТ ПОДПИСАН
ЭЛЕКТРОННОЙ ПОДПИСЬЮ**

Сертификат: 0249F369008AB298894CFE89D3EED1F1B1
 Владелец: Положенцев Игорь Анатольевич, ООО
 Действителен с 20.02.2025 по 20.05.2026

Директор

Должность (При наличии)

Подпись

Положенцев Игорь Анатольевич

(Фамилия, имя, отчество - последнее при наличии)

10.04.2026

Число, месяц, год