

## **Проект лесовосстановления на лесном участке № 11-3-24/2023 / 2023 год**

Лесовосстановление: искусственное (естественное, искусственное, комбинированное)

Субъект Российской Федерации: Курская область

Лесной район: Лесостепной район европейской части Российской Федерации

### **Характеристика местоположения лесного участка:**

Лесничество: Железногорское

Участковое лесничество: Кармановское

Урочище: Кармановская дача

№ Квартала: 53

№ Выдела: 24

Площадь лесного участка, га: 0,2

(исходные данные для проекта лесовосстановления: материалы обследования лесного участка при выборе способа лесовосстановления, план лесного участка, масштаб 1:10 000 прилагаются к проекту лесовосстановления)

### **Характеристика лесорастительных условий лесного участка:**

Рельеф участка (уклон): пологий склон

Гидрологические условия (увлажнение): свежие почвы

Почва: темно-серая супесчаная

### **Характеристика площадей лесного участка:**

прогалина

(вырубки, гари, прогалины, иные не занятые лесными насаждениями или предназначенные для лесовосстановления земли)

### **Характеристика вырубки:**

Нет вырубки

### **Характеристика имеющихся подроста и молодняка лесных древесных пород:**

Нет подроста и молодняка

### **Проектируемый способ лесовосстановления:**

искусственное лесовосстановление

(естественное лесовосстановление, искусственное лесовосстановление, комбинированное лесовосстановление (посев, посадка))

**Обоснование проектируемого способа лесовосстановления основных лесных древесных пород восстанавливаемых лесов с учетом особенностей производства работ в различных категориях защитных лесов и особо защитных участках лесов (для лесных участков, предназначенных для проведения лесовосстановления, на которых лесовосстановительные мероприятия осуществляются лицами, указанными в подпункте "а" пункта 6 Правил, государственными (муниципальными) учреждениями, указанными в подпункте "б" пункта 6 Правил)**

Отсутствие естественного возобновления

**Сроки и технологии (методы) выполнения работ по лесовосстановлению (для лесных участков, предназначенных для проведения лесовосстановления, на которых лесовосстановительные мероприятия осуществляются лицами, указанными в подпункте "а" пункта 6 Правил, государственными (муниципальными) учреждениями, указанными в подпункте "б" пункта 6 Правил)**

ноябрь 2023 г. - подготовка почвы бороздами через 3,0 м, октябрь 2024 г. - посадка в дно борозды через 1,4 м

**Сроки и технологии (методы) выполнения работ по агротехническим уходам (для лесных участков, предназначенных для проведения лесовосстановления, на которых лесовосстановительные мероприятия осуществляются лицами, указанными в подпункте "а" пункта 6 Правил, государственными (муниципальными) учреждениями, указанными в подпункте "б" пункта 6 Правил)**

Планируемое количество агроуходов - 12 шт., путем подавления, скашивания травянистой и древесно-кустарниковой растительности механическим способом (в случае необходимости могут быть использованы другие виды агротехнических уходов):

2025 год - 4-кратный уход (май, июнь, июль, сентябрь);

2026 год - 3-кратный уход (июнь, июль, сентябрь);

2027 год - 2-кратный уход (июнь, август);

2028 год - 2-кратный уход (июнь, август);

2029 год - 1-но кратный уход (июнь).

Сроки проведения агротехнических уходов могут быть скорректированы в соответствии с текущими погодными условиями.

**Сроки и технологии (методы) выполнения работ по лесоводственным уходам (для лесных участков, предназначенных для проведения лесовосстановления, на которых лесовосстановительные мероприятия осуществляются лицами, указанными в подпункте "а" пункта 6 Правил, государственными (муниципальными) учреждениями, указанными в подпункте "б" пункта 6 Правил)**

2030 год - однократный уход (июнь-август) путем уничтожения нежелательной древесно-кустарниковой растительности механизированным способом.

**Требования к используемому для лесовосстановления посадочному (посевному) материалу:**

Порода: дуб черешчатый

Вид посадочного материала (сеянцы, саженцы с открытой (закрытой) корневой системой, селекционная категория происхождения семян, лесосеменной район): сеянцы с закрытой корневой системой

Возраст, лет: 2

Высота, см: не менее 15

Диаметр корневой шейки, мм: не менее 4 мм.

**Характеристика посевного материала:**

**Требования к молоднякам, площади которых подлежат отнесению к землям, на которых расположены леса, для признания работ по лесовосстановлению законченными (для лесных участков, предназначенных для проведения лесовосстановления, на которых лесовосстановительные мероприятия осуществляются лицами, указанными в подпункте "а" пункта 6 Правил, государственными (муниципальными) учреждениями, указанными в подпункте "б" пункта 6 Правил):**

Порода: Дуб красный

Возраст, лет: 7

Количество деревьев основных лесных древесных пород, тыс. штук/га: не менее 1,5

Средняя высота, м:

**Объем работ по лесовосстановлению (площадь лесовосстановления, га) (для лесных участков, предназначенных для проведения лесовосстановления, на которых лесовосстановительные мероприятия осуществляются лицами, указанными в подпункте "а" пункта 6 Правил, государственными (муниципальными) учреждениями, указанными в подпункте "б" пункта 6 Правил)**

0,2

**Проектируемый объем работ по лесовосстановлению (для лесных участков, предназначенных для проведения лесовосстановления, на которых лесовосстановительные мероприятия осуществляются лицами, указанными в подпункте "а" пункта 6 Правил, государственными (муниципальными) учреждениями, указанными в подпункте "б" пункта 6 Правил):**

площадь лесовосстановления, га: 0,2

количество жизнеспособных растений основных лесных древесных пород, тыс.штук /га: 2 380

количество жизнеспособных растений основных лесных древесных пород на всей площади, тыс. штук: 476

**Исполнитель работ по лесовосстановлению:**

Директор

Должность (При наличии)

ДОКУМЕНТ ПОДПИСАН  
ЭЛЕКТРОННОЙ ПОДПИСЬЮ

Сертификат: 01 E0 54 86 00 34 B0 EF AE 40 A0 C7 E7 FE FC 4A 16

Владелец: Коханов Владимир Викторович, ООО "НОРКА",

Действителен: с 03.07.2023 по 03.10.2024

Подпись

Коханов Владимир Викторович

(Фамилия, имя, отчество -  
последнее при наличии)

30.10.2023

---

Число, месяц, год

Субъект Федерации *Курская область*

Лесной район *лесостепная зона европейской части РФ*

Лесничество (или лесопарк) *Железногорское* Участковое лесничество *Кармановское*

**Карточка**  
**обследования участка № 11-3-24/2023 / 2023 год**  
**при выборе способа и технологии лесовосстановления**

- 1 № квартала 53 № выдела 24
- 2 Площадь участка, с точностью до 0,1 га 0,2
- 3 План участка. Масштаб 1:10 000 (Прилагается к Карточке)
- 4 Категория площади:  
лесовосстановления прогалина  
вырубка, гарь, иная (год, месяц)
- 5 Исходный породный состав участка лесовосстановления, %
- 6 Условия для работы техники:
  - 6.1 Количество пней, тыс.шт./га: всего нет  
в т.ч. диаметром более 24 см нет
  - 6.2 Высота пней, см нет в т.ч. диаметром нет
  - 6.3 Диаметр пней, см нет в т.ч. диаметром более 24 см нет
  - 6.4 Захламленность, м<sup>3</sup>/га отсутствует (менее 5м3/га)  
отсутствует, слабая, средняя, сильная
  - 6.5 Завалуненность, % отсутствует  
слабая, средняя, сильная, иные препятствия
  - 6.6 Категория доступности для работы техники б  
а, б, в, г
- 7 Лесорастительные условия:
  - 7.1 Рельеф пологие склоны ровные местоположения
  - 7.2 Группа типов леса СДСН
  - 7.3 Тип условий местопроизрастания С2
  - 7.4 Почва темно-серая супесчаная почва  
тип, механический состав, степень увлажнения
  - 7.5 Степень задернения почвы средняя  
слабая, средняя, сильная
  - 7.6 Поврежденность почвы участка (степень) слабая  
слабая, средняя, сильная
  - 7.6.1 Сильные повреждения почвы, % от общей площади нет
  - 7.7 Степень минерализации почвы, % от площади участка нет
- 8 Характеристика сохраненного подроста главных (целевых) пород:
  - 8.1 Средний возраст подроста, лет нет
  - 8.2 Жизнеспособность подроста нет  
жизнеспособный, нежизнеспособный
  - 8.3 Количество тыс./га: всего нет в т.ч. по породам нет
  - 8.4 Категория густоты нет  
редкий, средний, густой
  - 8.5 Средняя высота подроста, м нет
  - 8.6 Категория по крупности нет  
мелкий, средний, крупный
  - 8.7 Встречаемость подроста, % нет
  - 8.8 Распределение по площади нет  
равномерное, неравномерно, групповое

8.9 Степень повреждений подроста нет

слабая, средняя, сильная

8.10 Соответствие лесорастительным и иным условиям нет

соответствует - замена не требуется, не соответствует - замена требуется

9 Характеристика возобновления сопутствующих древесных пород, кустарника:

порода нет количество, шт./га нет средняя высота, м нет

10 Характеристика возобновления нежелательных малоценных пород:

порода нет количество, шт./га нет средняя высота, м нет

11 Источники обсеменения стена леса

порода, источник: одиночные (шт./га), куртины, полосы, стены леса

12 Пни пород деревьев, возобновляющихся вегетативно, шт./га: нет

порода

13 Характеристика санитарного состояния вредителей, болезней леса не обнаружено

заселенность вредными организмами, болезни леса

14. Предложения для разработки Проекта:

14.1 Способ лесовосстановления искусственный

естественный, искусственный (лесные культуры), комбинированный

14.2 Главные (целевые) породы дуб

сопутствующие нет

15 Срок лесовосстановления ноябрь 2023-подготовка почвы, нарезание борозд через 3,5 м, октябрь 2024 год - посадка в дно борозды через 1,4 м

начало, окончание (месяц, год)

16 Необходимость проведения предварительных и сопутствующих мероприятий:

очистка вырубki \_\_\_\_\_

санитарные \_\_\_\_\_

противопожарные \_\_\_\_\_

иные предложения \_\_\_\_\_

Исполнитель(и): Директор \_\_\_\_\_ Коханов В. В.

должность

Ф.И.О

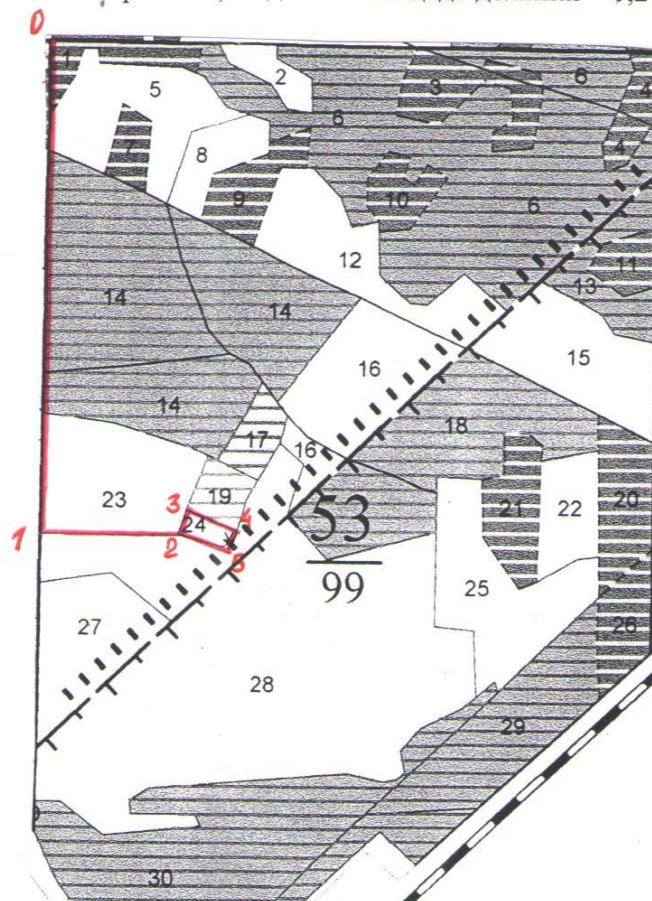
«19» октября 2023 г.

### СХЕМА

участка, назначенного под искусственное лесовосстановление в 2024 году  
по Железногорскому лесничеству.

Кармановское участковое лесничество  
квартал 53, выдел 24 площадь делянки – 0,2 га

Масштаб 1:10 000



ГЕОДЕЗИЧЕСКИЙ ЖУРНАЛ

№ точек	Направление, румб	Длина линий, м	Геодезические координаты	
			Широта	Долгота
0-1	Ю-0	690	52.16899	35.30388
1-2	В-0	190	52.16283	35.30386
2-3	СВ-19	25	52.16284	35.30678
3-4	ЮВ-70	80	52.16297	35.30692
4-5	ЮЗ-16	25	52.16269	35.30761
5-2	СЗ-70	80	52.16253	35.30744

Съемку и накладку произвел \_\_\_\_\_