

Проект лесовосстановления на лесном участке № 2/1/2026/2026 год

Лесовосстановление: искусственное лесовосстановление

Субъект Российской Федерации: Курская область

Лесной район: Лесостепной район европейской части Российской Федерации

Характеристика местоположения лесного участка:

Лесничество (муниципальный район (ОКТМО)): Дмитриевское

Участковое лесничество: Дмитриевское

Урочище (при наличии): нет данных

№ квартала учётный (№ квартала по лесоустройству): 46:2:1:78 (73)

Номер объекта: 73

№ выдела учётный (по лесоустройству): 46:2:1:78:13 (30) Площадь га: 1

Площадь лесного участка, га: 1

(исходные данные для проекта лесовосстановления: материалы обследования лесного участка при выборе способа лесовосстановления, план лесного участка, масштаб 1:10000 прилагаются к проекту лесовосстановления)

Характеристика лесорастительных условий лесного участка:

Рельеф участка (уклон): Равнинный

Гидрологические условия (увлажнение): Д2- свежая

Почва: Темно-серая суглинистая

Тип леса: Дубняк снытьевый

Характеристика площадей лесного участка:

Вырубка 2025 года

(вырубки, гари, прогалины, иные не занятые лесными насаждениями или предназначенные для лесовосстановления земли)

Характеристика вырубки:

Количество пней, тыс. штук/га: 0.27

Характер и размещение оставленных деревьев и кустарников: Отсутствуют

Степень задернения почвы: слабая

Степень минерализации почвы (% от площади лесного участка): 0

Состояние очистки от порубочных остатков и валежника (захламленность, куб.м): отсутствует (до 5 м³/га)>

а) отсутствует (до 5 куб.м/га); б) слабая (5 - 20 куб.м/га); в) средняя (20 – 50 куб.м/га); г) сильная (более 50 куб. /га)

Категория доступности для техники: доступная

а) доступная; б) требуется узкополосная расчистка без корчевки пней; в) требуется узкополосная расчистка; г) требуется широкополосная расчистка с корчевкой пней

Характеристика имеющихся подроста и молодняка лесных древесных пород:

состав пород: нет данных

средний возраст, лет: нет данных

средняя высота, м: нет данных

количество деревьев и кустарников, тыс. штук/га: нет данных

размещение их по площади лесного участка (равномерное, неравномерное, групповое): нет данных

состояние лесных насаждений и их оценка: нет данных

Проектируемый способ лесовосстановления:

искусственное лесовосстановление

(естественное лесовосстановление, искусственное лесовосстановление, комбинированное лесовосстановление (посев, посадка))

Обоснование проектируемого способа лесовосстановления основных лесных древесных пород восстанавливаемых лесов с учетом особенностей производства работ в различных категориях защитных лесов и особо защитных участках лесов:

(для лесных участков, предназначенных для проведения лесовосстановления, на которых лесовосстановительные мероприятия осуществляются лицами, указанными в подпункте "а" пункта 6 Правил, государственными (муниципальными) учреждениями, указанными в подпункте "б" пункта 6 Правил)

В соответствии с табл. 2 приложения 19 правил лесовосстановления, утвержденных приказом министерства природных ресурсов и экологии РФ №1024 от 19.12.2021 года, проектируется искусственное лесовосстановление, т.к. отсутствует жизнеспособный подрост главных лесных пород.

Сроки и технологии (методы) выполнения работ по лесовосстановлению:

(для лесных участков, предназначенных для проведения лесовосстановления, на которых лесовосстановительные мероприятия осуществляются лицами, указанными в подпункте «а» пункта 6 Правил, государственными (муниципальными) учреждениями, указанными в подпункте "б" пункта 6 Правил)

Срок лесовосстановления: апрель 2026 года - октябрь 2032 года;

Технология лесовосстановления:

1. Расчистка и подготовка участка-сплошная, без раскорчевки пней;
2. Подготовка почвы - апрель 2026 года бороздами, расстояние между центрами полос - 3,0 м.;
3. Метод создания лесных культур - ручная посадка сеянцев с ОКС в дно борозды. Расстояние между рядами - 3,0 м., в рядах - 0,8 м.;
4. Срок посадки - апрель 2026 года;
5. Схема смешения пород Дч-Дч-Дч.

Сроки и технологии (методы) выполнения работ по агротехническим уходам:

(для лесных участков, предназначенных для проведения лесовосстановления, на которых лесовосстановительные мероприятия осуществляются лицами, указанными в подпункте «а» пункта 6 Правил, государственными (муниципальными) учреждениями, указанными в подпункте "б" пункта 6 Правил)

Технология агротехнических уходам: ручная оправка растений от завала травой и почвой, рыхление почвы с одновременным уничтожением травянистой и древесной растительности, подавление скашивание травянистой и древесно-кустарниковой растительности механическими средствами дополнение лесных культур.

Общее количество проектируемых агротехнических уходам - 12:

2026 год - 4 ухода (май, июнь, июль, август), 2027 год - 3 ухода (июнь, июль, август), 2028 год - 2 ухода (июль, август), 2029 год - 2 ухода (июль, август), 2030 год - 1 уход (август).

Сроки и технологии (методы) выполнения работ по лесоводственным уходам:

(для лесных участков, предназначенных для проведения лесовосстановления, на которых лесовосстановительные мероприятия осуществляются лицами, указанными в подпункте «а» пункта 6 Правил, государственными (муниципальными) учреждениями, указанными в подпункте "б" пункта 6 Правил)

Общее количество проектируемых лесоводственных уходам - 2: 2031 год - 1 уход (август), 2032 год - 1 уход (сентябрь). Технология лесоводственных уходам: уничтожение нежелательной древесно-кустарниковой растительности механическими способами.

Требования к используемому для лесовосстановления посадочному (посевному) материалу:

Порода	Вид посадочного материала (сеянцы, саженцы с открытой (закрытой) корневой системой, селекционная категория происхождения семян, лесосеменной район)	Возраст не менее, лет	Высота не менее, см	Диаметр корневой шейки не менее, мм
Дуб черешчатый семенной	Сеянцы с открытой корневой системой, селекционная категория происхождения семян, 2 лесосеменной район	2	15	4

Характеристика посевного материала:

Порода	Класс качества семян	Селекционная категория	Место происхождения (лесосеменной район)

Требования к молоднякам, площади которых подлежат отнесению к землям, на которых расположены леса, для признания работ по лесовосстановлению завершенными:

(для лесных участков, предназначенных для проведения лесовосстановления, на которых лесовосстановительные мероприятия осуществляются лицами, указанными в подпункте "а" пункта 6 Правил, государственными (муниципальными) учреждениями, указанными в подпункте "б" пункта 6 Правил)

Порода	Возраст не менее, лет	Количество деревьев основных лесных пород не менее, тыс. штук/га	Средняя высота не менее, м
Дуб черешчатый семенной	7	1.5	1.3

Объем работ по лесовосстановлению (площадь лесовосстановления, га):

(для лесных участков, предназначенных для проведения лесовосстановления, на которых лесовосстановительные мероприятия осуществляются лицами, указанными в подпункте «а» пункта 6 Правил, государственными (муниципальными) учреждениями, указанными в подпункте "б" пункта 6 Правил)

1

Проектируемый объем работ по лесовосстановлению:

(для лесных участков, предназначенных для проведения лесовосстановления, на которых лесовосстановительные мероприятия осуществляются лицами, указанными в подпункте "а» пункта 6 Правил, государственными (муниципальными) учреждениями, указанными в подпункте "б" пункта 6 Правил)

площадь лесовосстановления, га: 1

количество жизнеспособных растений основных лесных древесных пород, тыс.

штук/га: 4

количество жизнеспособных растений основных лесных древесных пород на всей

площади, тыс. штук /га: 4

Исполнитель работ по лесовосстановлению:

Должность

ГЛАВА КРЕСТЬЯНСКОГО ХОЗЯЙСТВА

Наименование организации (при наличии)

Егорченков Денис Александрович

Фамилия Имя Отчество (при наличии)

Дата

11 февраля 2026

Число, месяц, год

<u>ДОКУМЕНТ ПОДПИСАН</u> <u>ЭЛЕКТРОННОЙ ПОДПИСЬЮ</u>	
Сертификат:	842614939641082661738660587341801613342
Владелец:	КРЕСТЬЯНСКОЕ ХОЗЯЙСТВО ГОНЧАРУК ЮРИЙ АНТОНОВИЧ
Действителен:	с 20.11.2025 по 20.02.2027

Сведения о расположении участка леса, приведенного в проекте лесовосстановления			
Номер выдела (по лесоустройству) / кадастровый номер земельного участка	Номер объекта	Площадь участка (общая), га	Площадь лесовосстановления, га (на которой осуществляются лесовосстановительные мероприятия)
46:2:1:78:13 (30)	73	1	1

Площадь участка лесовосстановления				
Номер объекта	Номер начальной точки (столба)	Номер следующей точки (столба)	Координата начальной точки линии (столба) (WGS-84) (для лесных участков, расположенных на землях обороны и безопасности, система координат ГСК-2011)	
			Долгота (X)	Широта (Y)
Привязка участка лесовосстановления				
73	0		52.09877	34.85559
73	1		52.0947	34.85559
Контур участка лесовосстановления				
73	1		52.0947	34.85559
73	2		52.009425	34.85559
73	3		52.09428	34.85266
73	4		52.09473	34.85266
73	5		52.0947	34.85559
Привязка площади, исключенной из проекта лесовосстановления № _____				
Контур площади, исключенной из проекта лесовосстановления № _____				

Исполнитель работ по лесовосстановлению:

Должность ГЛАВА КРЕСТЬЯНСКОГО ХОЗЯЙСТВА

Наименование организации (при наличии)

Егорченков Денис Александрович

Фамилия Имя Отчество (при наличии)

Дата 11 февраля 2026

Число, месяц, год

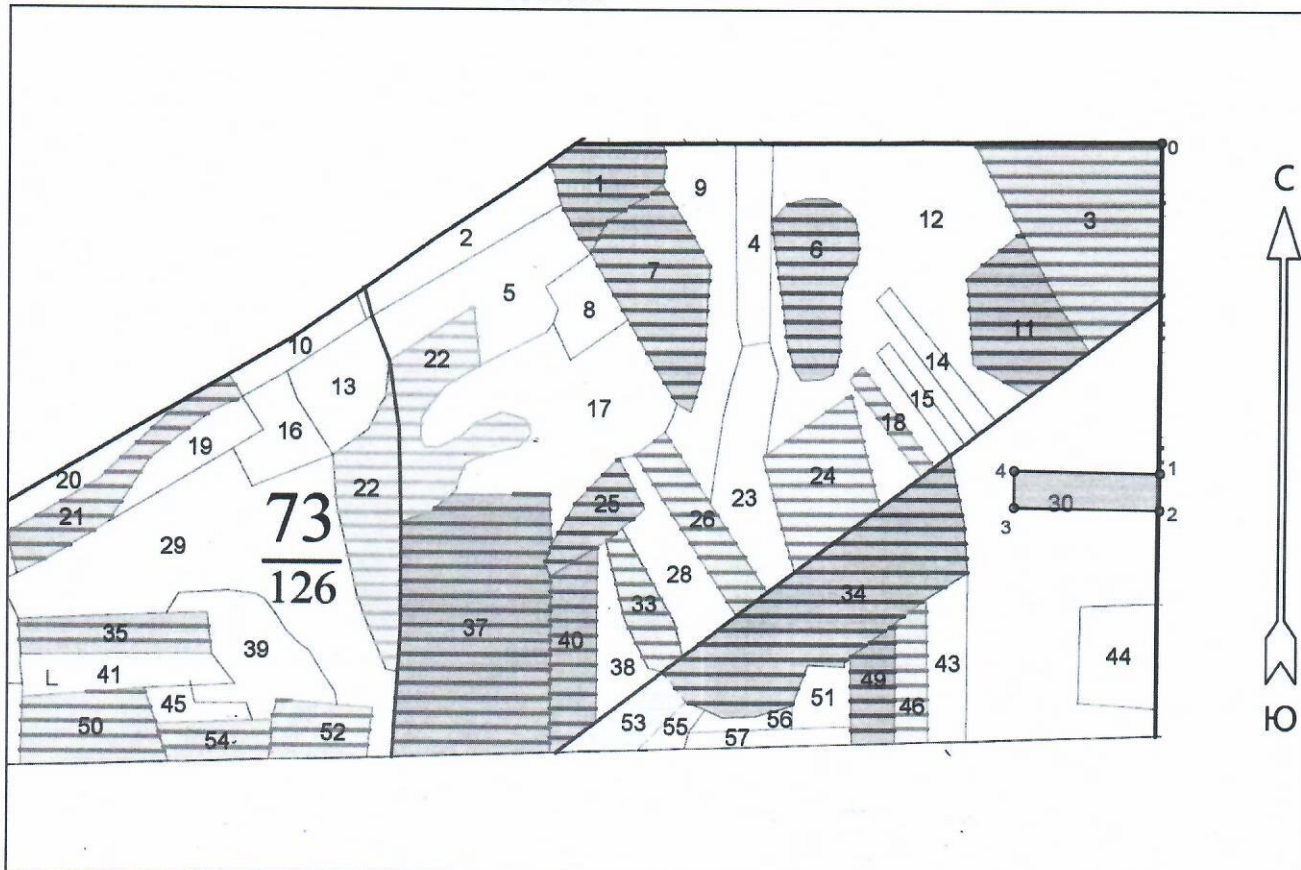
<u>ДОКУМЕНТ ПОДПИСАН ЭЛЕКТРОННОЙ ПОДПИСЬЮ</u>	
Сертификат:	842614939641082661738660587341801613342
Владелец:	КРЕСТЬЯНСКОЕ ХОЗЯЙСТВО ГОНЧАРУК ЮРИЙ АНТОНОВИЧ
Действителен:	с 20.11.2025 по 20.02.2027

**ПРОЕКТ
ЛЕСОВОССТАНОВЛЕНИЯ
(создание лесных культур)
2026 г.**

Главная порода: **Дуб черешчатый**
 Вид культур: **сплошные**
 Арендатор лесного участка: **КХ "Гончарук Ю.А."**
 Площадь участка: **1.0 га**

План участка

Лесничество (лесопарк): **Дмитриевское**
 Участковое лесничество: **Дмитриевское**
 Номер(а) лесного квартала: **73**
 Номер(а) лесотаксационного выдела: **30**
 Масштаб: **1 : 10000**



Условные обозначения

Вырубка 2025 года



Экспликация участка

Номера точек	Географические координаты		Румбы линий	Длина, м		
	Широта	Долгота				
Привязка						
0	52.09877	34.85559	0 - 1 ЮВ 0° 00'	453.0		
Объект						
Категория земель	Площадь участка, га	Номера точек	Географические координаты		Румбы линий	Длина, м
			Широта	Долгота		
Вырубка 2025 года	1.0	1	52.09470	34.85559	1 - 2 ЮВ 0° 00'	50.0
		2	52.09425	34.85559	2 - 3 СЗ 89° 00'	200.0
		3	52.09428	34.85266	3 - 4 СЗ 0° 00'	50.0
		4	52.09473	34.85266	4 - 1 ЮВ 89° 00'	200.0

Глава КХ Гончарук Ю.А.

Егоринков Д.А.

11 февраля 2026г.



Субъект Российской Федерации
Лесной район
Лесничество (или лесопарк)
Участковое лесничество

Курская область
лесостепная зона европейской части РФ
Дмитриевское
Дмитриевское

Карточка
обследования участка № 2/1/2026 год
при выборе способа и технологии лесовосстановления

1. № квартала 73 № выдела 30
2. Площадь участка, с точностью до 0,1 га 1,0
3. План участка. Масштаб 1:10 000 (Прилагается к Карточке)
4. Категория площади лесовосстановления вырубка 2025 года
(вырубка, гарь, иная (год, месяц))
5. Исходный породный состав участка лесовосстановления, % 9Дп1Лпн+Б
6. Условия для работы техники:
- 6.1 Количество пней, тыс.шт./га: всего 0,27
в том числе диаметром более 24 см 0,16
- 6.2 Высота пней, см 20 в т.ч. диаметром более 24 см 161
в т.ч. высотой 30 см и более нет
- 6.3 Диаметр пней, см 36 в т.ч. диаметром более 24 см
- 6.4 Захламленность, куб.м/га слабая
(отсутствует, слабая, средняя, сильная)
- 6.5 Завулуненность, % отсутствует
(слабая, средняя, сильная, иные препятствия)
- 6.6 Категория доступности для работы техники а
(а, б, в, г)
7. Лесорастительные условия:
- 7.1 Рельеф равнинный
- 7.2 Группа типов леса ДСН
- 7.3 Тип условий местопроизрастания Д2
- 7.4 Почва темно-серая суглинистая, свежая
(тип, механический состав, степень увлажнения)
- 7.5 Степень задернения почвы слабая
(слабая, средняя, сильная)
- 7.6 Поврежденность почвы участка (степень) слабая
(слабая, средняя, сильная)
- 7.6.1 Сильные повреждения почвы, % от общей площади
- 7.7 Степень минерализации почвы, % от площади участка нет
8. Характеристика сохраненного подроста главных (целевых) пород:
- 8.1 Средний возраст подроста, лет подроста нет
- 8.2 Жизнеспособность подроста нет
(жизнеспособный, нежизнеспособный)
- 8.3 Количество тыс./га: всего нет
в том числе по породам:
- 8.4 Категория густоты нет
(редкий, средний, густой)
- 8.5 Средняя высота подроста, м нет
- 8.6 Категория по крупности нет
(мелкий, средний, крупный)
- 8.7 Встречаемость подроста, % нет
- 8.8 Распределение по площади нет
(равномерное, неравномерно, групповое)

- 8.9 Степень повреждений подроста нет
(равномерное, неравномерно, групповое)
- 8.10 Соответствие лесорастительным и иным условиям: соответствует
(соответствует – замена не требуется, не соответствует – замена требуется)
9. Характеристика возобновления сопутствующих древесных пород, кустарника:
порода нет количество, шт/га нет средняя высота, м нет
10. Характеристика возобновления нежелательных малоценных пород:
порода нет количество, шт/га нет средняя высота, м нет
11. Источники обсеменения нет
(порода, источник: одиночные (шт./га), куртины, полосы, стены леса)
12. Пни пород деревьев, возобновляющихся вегетативно, шт./га: нет
(порода)
13. Характеристика санитарного состояния болезней и вредных организмов не обнаружено
(заселенность вредными организмами, болезни леса)
14. Предложения для разработки Проекта:
- 14.1 Способ лесовосстановления искусственный (лесные культуры)
(естественный, искусственный (лесные культуры), комбинированный)
- 14.2 Главные (целевые) породы дуб черешчатый
сопутствующие нет
15. Срок лесовосстановления апрель 2026 года – октябрь 2032 года
(начало, окончание (месяц, год))
16. Необходимость проведения предварительных и сопутствующих мероприятий:
- очистка вырубки не требуется
- санитарные не требуется
- противопожарные не проектируются
- иные предложения нет

Исполнитель(и):

Глава КХ «Гончарук Ю.А.»
(должность)



Д.А. Егорченков
(Ф.И.О.)

«14» февраля 2026 г.