

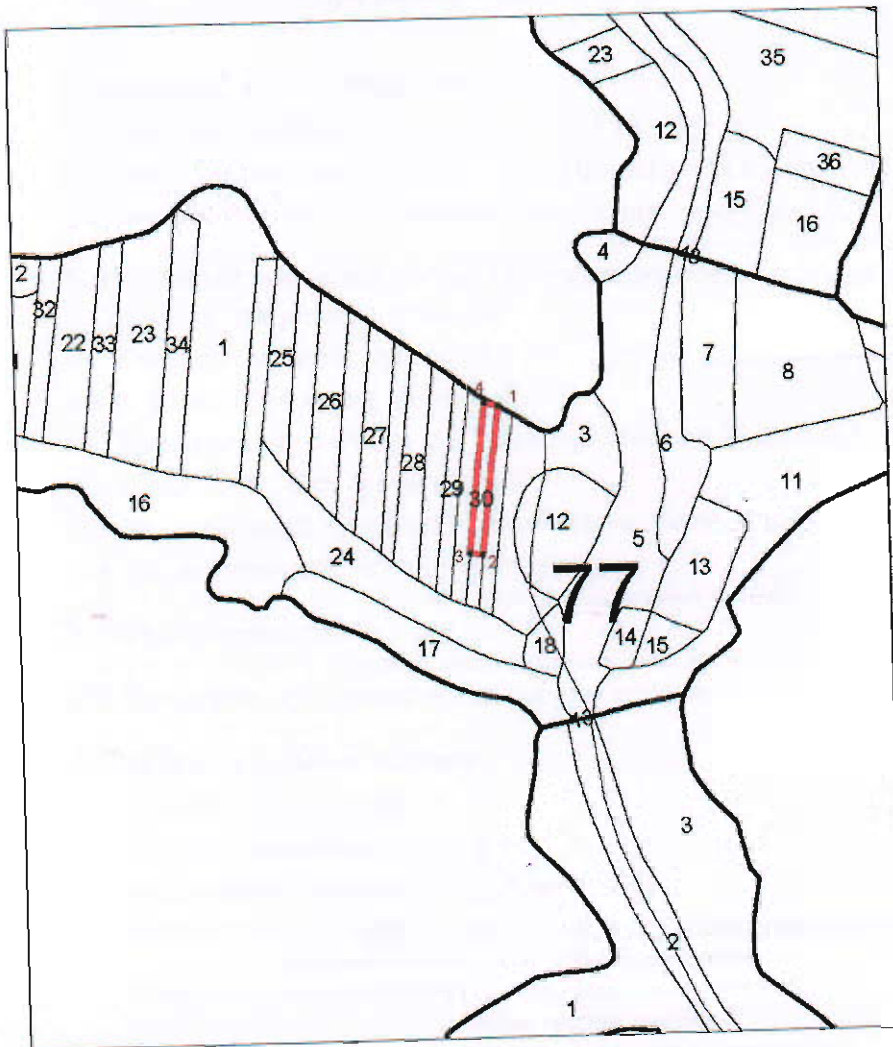
Субъект Федерации Курская область
Лесной район лесостепной район европейской части Р.Ф.
Лесничество Обоянское Участковое лесничество Медвенское

ПРОЕКТ
искусственного лесовосстановления №7/ 43/ 2021 год

1. № квартала 77 № выдела 30
2. Площадь участка, га 0,5
3. Категория участка лесовосстановления **вырубка 2020 декабрь**
вырубка, гарь, иная (год, месяц)
4. Исходный породный состав участка лесовосстановления **7Дбн1Кло1Ил1Гш+Ос**
5. Количество пней, тыс.шт./га **до 0,5**
- 5.1. Средняя высота пней, см **20**
- 5.2. Средняя диаметр пней, см **40**
6. Захламленность **слабая**
отсутствует, слабая, средняя, сильная
7. Завалуненность, % **отсутствует**
слабая, средняя, сильная, иные препятствия
8. Категория доступности для техники **узкополосная расчистка с понижением пней**
а, б, в, г
9. Лесорастительные условия:
 - 9.1. Рельеф **равнинный**
 - 9.2. Почва **темно-серые суглинистые и деградированные черноземы свежая**
тип, степень увлажнения, механический состав
 - 9.3. Поврежденность почвы участка (степень) **слабая**
слабая, средняя, сильная
 - 9.4. Группа типов леса, тип лесорастительных условий **ДБСВ, Е2**
10. Характеристика сохраненного подроста главных пород: **нет**
 - 10.1. Количество подроста по категориям крупности тыс.шт./га **отсутствует**
мелкий, средний, крупный
 - 10.2. Количество подроста в пересчете на крупный, тыс.шт/
 - 10.3. Жизнеспособность подроста **нет**
жизнеспособный, нежизнеспособный
 - 10.4. Категория густоты **нет**
редкий, средний, густой
- 10.5. Средняя высота подроста, м **нет**
- 10.6. Средний возраст подроста, лет **нет**
- 10.7. Встречаемость подроста, **нет**
- 10.8. Распределение по площади **нет**
равномерное, неравномерно, групповое
11. Характеристика возобновления сопутствующих древесных пород, кустарника: **нет**
12. Характеристика возобновления нежелательных пород: порода количество, шт./га
средняя высота, м **нет**
13. Период лесовосстановления **апрель 2022 – сентябрь 2028**
начало, окончание (месяц, год)
14. Технология лесовосстановления:
 - 14.1. Расчистка и подготовка участка **полосная (частичная) расчистка без понижения пней) (без корчевки) пней**
полосная с корчевкой (без корчевки) пней, сплошная, понижение пней
расстояния между центрами полос **3-3,5 м**, ширина полос **1,5 м**
 - 14.2. Подготовка почвы: **борозда**
полоса, борозда, площадка, иное
 - 14.2.1. Расстояние между центрами рядов посадочных (посевных мест) **3-3,5 м**
 - 14.2.2. Общая протяженность рядов посадочных (посевных мест) **3,33 км/га**
 - 14.2.3. Срок подготовки почвы **сентябрь 2021**
месяц, год
 - 14.3. Метод создания **посадка апрель 2022**
посадка/ посев (месяц, год)
15. Характеристика посадочного (посевого) материала
сеянцы дуба череш. не менее 1-2 лет, высота не менее 15 см, диаметр не менее 4 мм.
род, вид, сеянцы, саженцы, возраст (лет), размеры стволика (высота, диаметр корневой шейки)
районированный посадочный материал
семена: селекционная категория семян, происхождение, класс качества семян

**Схема расположения мест
при проведении работ при использовании лесов в 2022 году**
Лесничество (лесопарк) – Обоянское, Медвенское участковое лесничество
квартал 77, выдел 30

Масштаб – 1:10 000
Площадь – участок №1-0,5 га



Экспликация объекта		
Порядковый номер характерной (поворотной) точки	Геодезические координаты	
	X	Y
1	51,46155	36,06322
2	51,45983	36,06233
3	51,45990	36,06198
4	51,46161	36,06288

Условные обозначения

- границы участка

Достоверность и полноту сведений, указанных на данной странице, подтверждаю

Арендатор лесного участка _____ Жигулина Л.П.