

Субъект Федерации Курская область  
Лесной район лесостепной район европейской части Р.Ф.  
Лесничество Обоянское Участковое лесничество Медвенское

**ПРОЕКТ**  
**искусственного лесовосстановления №7/ 46/ 2022 год**

1. № квартала 79 № выдела 19
2. Площадь участка, га 0,8
3. Категория участка лесовосстановления вырубка 2020 декабрь  
вырубка, гарь, иная (год, месяц)
4. Исходный породный состав участка лесовосстановления 10Дбн+Гш,Ос
5. Количество пней, тыс.шт./га до 0,5
- 5.1. Средняя высота пней, см 20
- 5.2. Средняя диаметр пней, см 40
6. Захламленность слабая  
отсутствует, слабая, средняя, сильная
7. Завалуненность, % отсутствует  
слабая, средняя, сильная, иные препятствия
8. Категория доступности для техники узкополосная расчистка с понижением пней  
а, б, в, г
9. Лесорастительные условия:
  - 9.1. Рельеф равнинный
  - 9.2. Почва темно-серые суглинистые и деградированные черноземы свежая  
тип, степень увлажнения, механический состав
  - 9.3. Поврежденность почвы участка (степень) слабая  
слабая, средняя, сильная
  - 9.4. Группа типов леса, тип лесорастительных условий ДБСВ, Е2
10. Характеристика сохраненного подроста главных пород: нет
  - 10.1. Количество подроста по категориям крупности тыс.шт./га отсутствует  
мелкий, средний, крупный
  - 10.2. Количество подроста в пересчете на крупный, тыс.шт/
  - 10.3. Жизнеспособность подроста нет  
жизнеспособный, нежизнеспособный
  - 10.4. Категория густоты нет  
редкий, средний, густой
  - 10.5. Средняя высота подроста, м нет
  - 10.6. Средний возраст подроста, лет нет
  - 10.7. Встречаемость подроста, нет
  - 10.8. Распределение по площади нет  
равномерное, неравномерно, групповое
11. Характеристика возобновления сопутствующих древесных пород, кустарника: нет
12. Характеристика возобновления нежелательных пород: порода            количество, шт./га             
средняя высота, м нет
13. Период лесовосстановления апрель 2022 – сентябрь 2028  
начало, окончание (месяц, год)
14. Технология лесовосстановления:
  - 14.1. Расчистка и подготовка участка полосная (частичная) расчистка без понижения пней) (без корчевки) пней  
полосная с корчевкой (без корчевки) пней, сплошная, понижение пней  
расстояния между центрами полос 3-3,5 м, ширина полос 1,5 м
  - 14.2. Подготовка почвы: борозда  
полоса, борозда, площадка, иное
    - 14.2.1. Расстояние между центрами рядов посадочных (посевных мест) 3-3,5 м
    - 14.2.2. Общая протяженность рядов посадочных (посевных мест) 3,33 км/га
    - 14.2.3. Срок подготовки почвы сентябрь 2021  
месяц, год
  - 14.3. Метод создания посадка апрель 2022  
посадка/ посев (месяц, год)
15. Характеристика посадочного (посевного) материала  
сеянцы дуба череш. не менее 1-2 лет, высота не менее 15 см, диаметр не менее 4 мм.  
род, вид, сеянцы, саженцы, возраст (лет), размеры стволика (высота, диаметр корневой шейки)  
районированный посадочный материал  
семена: селекционная категория семян, происхождение, класс качества семян

16. Предпосевная подготовка семян нет  
снегование, стратификация, обработка фунгицидами, иная

17. Норма высева кг/га нет

18. Размещение семян при посеве нет  
строчками, лунками, иное

19. Схема размещения посадочных расстояния между рядами 3-3,5 м, в рядах 0,7 м

20. Густота посадки, посева (количество посадочных, посевных мест) 4,5 тыс./га

21. Видовой состав культивируемых пород, ед. 10Д  
в т.ч. главная (ые) 10Д

сопутствующая(ие) Яо, Кло сохраняем в составе

22. Схема смешения пород Д-Д-Д-Д

23. Проектируемая норма дополнения, % по результатам оценки приживаемости (см. п. 53 Пр. ЛВ)

количество посадочных (посевных) мест, тыс.шт./га по результатам оценки приживаемости

24. Уход за лесными культурами (агротехнический, лесоводственный):

24.1. Количество агротехнических уходов 12 и по годам 2022 год – 4ухода; 2023г. – 3; 2024г. – 2; 2025г. – 2; 2026г. – 1

годы, количество

Технология: оправка, уничтожение нежелательной травянистой и древесной растительности в рядах и между рядах.

ручная оправка растений, рыхление почвы с уничтожением травянистой и древесной растительности в рядах и между рядах

24.2. Количество лесоводственных уходов 2 и по годам 2027 – 1уход, 2028 – 1уход.

годы, количество

Технология уничтожение и предупреждение появления травянистой и нежелательной древесной растительности

уничтожение или предупреждение появления травянистой и нежелательной древесной растительности

25. Борьба с вредителями, болезнями леса надзор за появлением

перечень мероприятий, объем работы

26. Противопожарные мероприятия нет

перечень мероприятий, объем работы

27. Иные мероприятия нет

28. Проектируемые показатели оценки качества восстанавливаемых лесов

Приживаемость лесных культур, %: 1 год не менее 85 % 2 год не менее 85%  
иной год нет.

Параметры лесных культур в возрасте 5 лет (иной возраст):

количество деревьев культивируемых пород, тыс.шт./га, всего 3500 в т.ч. по породам не более 700.

соотношение средних высот деревьев культивируемых пород и естественно возобновившихся нежелательных (сопутствующих) пород 1/2.

29. Характеристика созданного молодняка при отнесении к землям, занятым лесными насаждениями:

29.1. Проектируемый возраст (год) отнесения к землям, занятым лесными насаждениями не менее 7 лет, год 2028.

29.2. Состав пород 9Д|Яо+Кло

29.3. Количество деревьев главных пород, не менее тыс.шт./га 1,5 (см. Пр.ЛВ прил. 17).

29.4. Средняя высота, м не менее 1,2м.

29.4.1. Соотношение средних высот деревьев культивируемых пород и естественно возобновившихся пород 1/2

К Проекту прилагаются:

1. Чертеж участка

2. Перечётная ведомость жизнеспособного подроста при обследовании участка лесовосстановления

Исполнитель (и): \_\_\_\_\_

должность

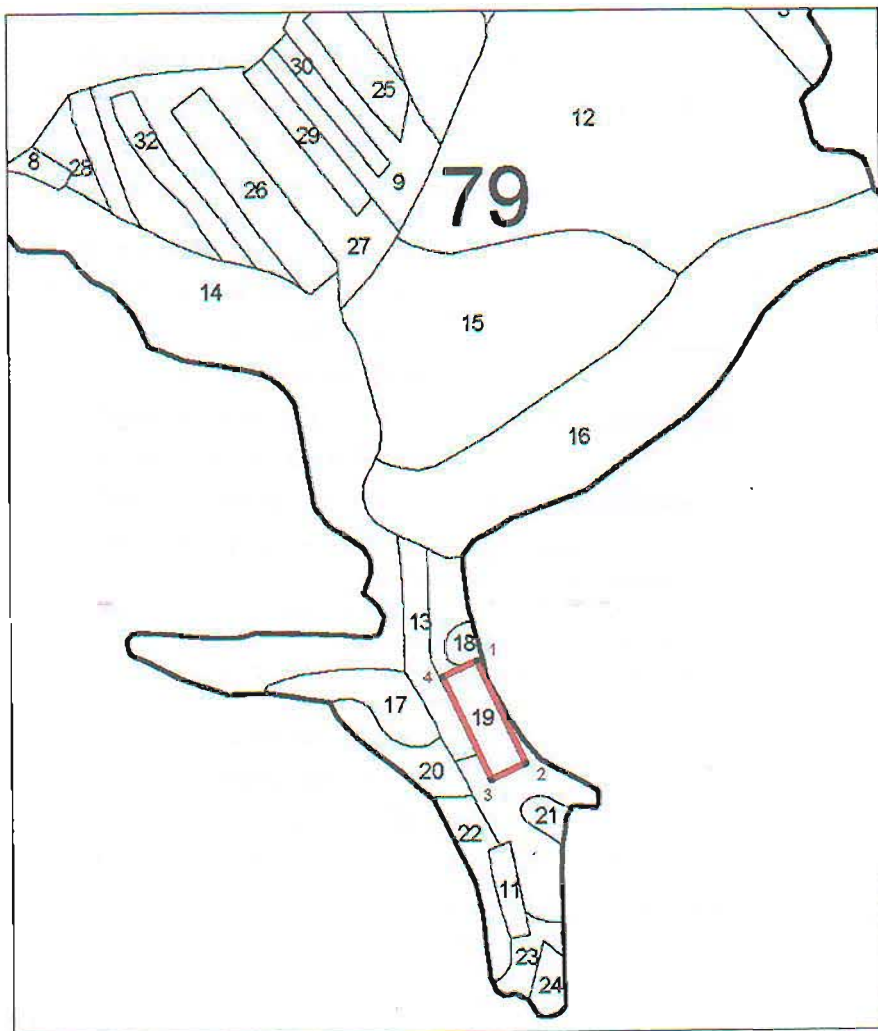
подпись

Жигулина Л.П.  
Ф.И.О.

«10» августа г.

**Схема расположения мест  
при проведении работ при использовании лесов в 2022 году**  
Лесничество (лесопарк) – Обоянское, Медвенское участковое лесничество  
квартал 79, выдел 19

Масштаб – 1:10 000  
Площадь – участок №1-0,8 га



Экспликация объекта		
Порядковый номер характерной (поворотной) точки	Геодезические координаты	
	X	Y
1	51,45906	36,08678
2	51,45783	36,08769
3	51,45764	36,08704
4	51,45887	36,08612

Условные обозначения

- границы участка

Достоверность и полноту сведений, указанных на данной странице, подтверждаю

Арендатор лесного участка  Жигулина Л.П.