

Проект лесовосстановления

на лесном участке N 4/2/2024/год

Лесовосстановление искусственное (естественное, искусственное, комбинированное)

Субъект Российской Федерации Курская область

Лесной район лесостепной район европейской части РФ

Характеристика местоположения лесного участка:

Лесничество Золотухинское

Участковое лесничество Фатежское

N квартала 141

N выдела 9

Площадь лесного участка, га 0,2654

(исходные данные для проекта лесовосстановления: материалы обследования лесного участка при выборе способа лесовосстановления, план лесного участка, масштаб 1:10000 прилагаются к проекту лесовосстановления)

Характеристика лесорастительных условий лесного участка:

Рельеф участка (уклон) Равнинный

Гидрологические условия свежие
(увлажнение)

Почва Тёмно-серая суглинистая

Характеристика площадей лесного участка: вырубка 2018 года

(вырубки, гари, прогалины, иные не занятые лесными насаждениями или предназначенные для лесовосстановления земли)

Характеристика вырубки:

Количество пней, тыс. штук/га – 0,232

Характер и размещение оставленных деревьев и кустарников (куртины, полосы, групповое, равномерное) нет

Степень задернения почвы (слабая, средняя, сильная) - средняя

Степень минерализации почвы (% от площади лесного участка)

Состояние очистки от порубочных остатков и валежника (захламленность, м) a

a) отсутствует (до 5 м /га); б) слабая (5-20 м /га); в) средняя (20-50 м /га); г) сильная (более 50 м /га)

Категория доступности для техники a

a) доступная; б) требуется узкополосная расчистка без корчевки пней; в) требуется узкополосная расчистка; г) требуется широкополосная расчистка с корчевкой пней.

Характеристика имеющихся подроста и молодняка лесных древесных пород:

состав пород нет

средний возраст, лет нет

средняя высота, м нет

количество деревьев и кустарников, тыс. нет
штук/га

размещение их по площади лесного участка (равномерное, неравномерное, групповое) нет

состояние лесных насаждений и их оценка нет

Проектируемый способ лесовосстановления: искусственное лесовосстановление

(естественное лесовосстановление, искусственное лесовосстановление, комбинированное лесовосстановление (посев, посадка))

Обоснование проектируемого способа лесовосстановления основных лесных древесных пород восстанавливаемых лесов с учетом особенностей производства работ в различных категориях защитных лесов и особо защитных участках лесов (для лесных участков, предназначенных для проведения лесовосстановления, на которых лесовосстановительные мероприятия осуществляются лицами, указанными в подпункте "а" пункта 6 Правил, государственными (муниципальными) учреждениями, указанными в подпункте "б" пункта 6 Правил) проект освоения лесов

Сроки и технологии (методы) выполнения работ по лесовосстановлению (для лесных участков, предназначенных для проведения лесовосстановления, на которых лесовосстановительные мероприятия осуществляются лицами, указанными в подпункте "а" пункта 6 Правил, государственными (муниципальными) учреждениями, указанными в подпункте "б" пункта 6 Правил) подготовка почвы (борозды) – апрель 2024 года, посадка – апрель 2024 г, схема размещения посадочных мест – расстояние между рядами 3,0 м, в рядах 0,75 м., густота посадки (количество посадочных мест) 4,5 тыс./га, схема смешения пород Д-Д-Д-Д

Сроки и технологии (методы) выполнения работ по агротехническим уходам (для лесных участков, предназначенных для проведения лесовосстановления, на которых лесовосстановительные мероприятия осуществляются лицами, указанными в подпункте "а" пункта 6 Правил, государственными (муниципальными) учреждениями, указанными в подпункте "б" пункта 6 Правил) 2024 год - 4 ухода (1-й уход май 2024 г., 2-й уход июнь 2024 г., 3-й уход июль 2024., 4-й уход август 2024 г.) уничтожение нежелательной травянистой и древесной растительности в рядах и междурядьях; 2025 год - 3 ухода (1-й уход май 2025 г., 2-й уход июнь 2025 г., 3-й уход август 2025 год.) уничтожение нежелательной травянистой и древесной растительности в рядах и междурядьях; 2026 год - 2 ухода (1-й уход июнь 2026 г., 2-й уход август 2026 год.) уничтожение нежелательной травянистой и древесной растительности в рядах и междурядьях; 2027 год - 2 ухода (1-й уход июнь 2027 г., 2-й уход август 2027 год.) уничтожение нежелательной травянистой и древесной растительности в рядах и междурядьях; 2028 год - 1 уход (июль 2028 г.) уничтожение нежелательной травянистой и древесной растительности в рядах и междурядьях.

Сроки и технологии (методы) выполнения работ по лесоводственным уходам (для лесных участков, предназначенных для проведения лесовосстановления, на которых лесовосстановительные мероприятия осуществляются лицами, указанными в подпункте "а" пункта 6 Правил, государственными (муниципальными) учреждениями, указанными в подпункте "б" пункта 6 Правил)

Требования к используемому для лесовосстановления посадочному (посевному) материалу:

Порода Дуб черешчатый с открытой корневой системой

Вид посадочного материала (сеянцы, саженцы с открытой (закрытой) корневой системой, селекционная

категория происхождения семян, лесосеменной район)

возраст, лет Не менее 1-2

высота, см Не менее 15

диаметр корневой шейки, мм Не менее 4

мм

Характеристика посевного материала:

Порода Нет
Класс качества Не ниже 2
семян
Селекционная нормальные
категория
Место происхождения (лесосеменной 2
район)

Требования к молоднякам, площади которых подлежат отнесению к землям, на которых расположены леса, для признания работ по лесовосстановлению завершенными (для лесных участков, предназначенных для проведения лесовосстановления, на которых лесовосстановительные мероприятия осуществляются лицами, указанными в подпункте "а" пункта 6 Правил, государственными (муниципальными) учреждениями, указанными в подпункте "б" пункта 6 Правил):


порода Дуб черешчатый
возраст, лет Не менее 7
количество деревьев основных лесных древесных пород, тыс. штук/га не менее 1,5
средняя высота, м Не менее 1,1

Объем работ по лесовосстановлению (площадь лесовосстановления, га) (для лесных участков, предназначенных для проведения лесовосстановления, на которых лесовосстановительные мероприятия осуществляются лицами, указанными в подпункте "а" пункта 6 Правил, государственными (муниципальными) учреждениями, указанными в подпункте "б" пункта 6 Правил) – 0,2654

Проектируемый объем работ по лесовосстановлению (для лесных участков, предназначенных для проведения лесовосстановления, на которых лесовосстановительные мероприятия осуществляются лицами, указанными в подпункте "а" пункта 6 Правил, государственными (муниципальными) учреждениями, указанными в подпункте "б" пункта 6 Правил):

площадь лесовосстановления, 0,2654
га
количество жизнеспособных растений основных лесных древесных пород, тыс. штук/га 4,5
количество жизнеспособных растений основных лесных древесных пород на всей площади, тыс. штук/га 1,3

Исполнитель работ по лесовосстановлению:

Должность (при наличии)	подпись	(фамилия, имя, отчество - последнее при наличии)
Старший инженер		Ю.В.Уткин
" <u>04</u> " <u>марта</u> <u>2024</u> г.		
Число, месяц, год		

Субъект Федерации Курская область

Лесной район Лесостепной район Европейской части РФ

Лесничество (или лесопарк) Золотухинское Участковое лесничество Фатежское

**Карточка
обследования участка № 4/2 2024 год.
при выборе способа и технологии лесовосстановления**

1. № квартала 141 № выдела 9

2. Площадь участка, с точностью до 0,1 га- 0,2654

3. План участка. Масштаб 1:10 000 (Прилагается к Карточке)

4. Категория площади:

лесовосстановления__ - вырубка 2018 года

вырубка, гарь, иная (год, месяц)

5. Исходный породный состав участка лесовосстановления, % 80% дуб 10% берёза 10% осина + клён

6. Условия для работы техники:

6.1 Количество пней, тыс.шт./га: всего до 500

в т.ч. диаметром более 24 см– до 500

6.2 Высота пней, см 10 в т.ч. диаметром более 24 см _____

в т.ч. высотой 30 см и более _____

6.3 Диаметр пней, см 36 в т.ч. диаметром более 24 см _____

6.4 Захламленность, м³/га- отсутствует

отсутствует, слабая, средняя, сильная

6.5 Завалуненность, % - нет

слабая, средняя, сильная, иные препятствия

6.6 Категория доступности для работы техники - а

а, б, в, г

7 Лесорастительные условия.

7.1 Рельеф–Равнинный

7.2 Группа типов леса ДСН

7.3 Тип условий местопроизрастания Д2

7.4 Почва Тёмно-серые суглинистые.

тип, механический состав, степень увлажнения

7.5 Степень задернения почвы средняя

слабая, средняя, сильная

7.6 Поврежденность почвы участка (степень) средняя

слабая, средняя, сильная

7.6.1 Сильные повреждения почвы, % от общей площади – 5%

7.7 Степень минерализации почвы, % от площади участка– 10%

8 Характеристика сохраненного подроста главных (целевых) пород:

8.1 Средний возраст подроста, лет - нет

8.2 Жизнеспособность подроста нет

жизнеспособный, нежизнеспособный

8.3 Количество тыс./га: всего _____ в т.ч. по породам _____

8.4 Категория густоты нет

редкий, средний, густой

8.5 Средняя высота подроста, м нет

8.6 Категория по крупности нет

мелкий, средний, крупный

8.7 Встречаемость подроста, % нет

8.8 Распределение по площади нет

равномерное, неравномерно, групповое

8.9 Степень повреждений подроста нет

слабая, средняя, сильная

8.10 Соответствие лесорастительным и иным условиям: соответствует

соответствует - замена не требуется, не соответствует – замена требуется

9 Характеристика возобновления сопутствующих древесных пород, кустарника: нет

10 Характеристика возобновления нежелательных малоценных пород:
порода _____ количество, шт./га _____ средняя высота, м _____

11 Источники обсеменения стены леса

порода, источник: одиночные (шт./га), куртины, полосы, стены леса

12 Пни пород деревьев, возобновляющихся вегетативно, шт./га: дуб, ясень, клен, до 500
порода _____

13 Характеристика санитарного состояния - допустимая

заселенность вредными организмами, болезни леса

14. Предложения для разработки Проекта:

14.1 Способ лесовосстановления искусственный

естественный, искусственный (лесные культуры), комбинированный

14.2 Главные (целевые) породы дуб

сопутствующие ясень, клен от естественного возобновления.

15 Срок лесовосстановления – 2024-2030

начало, окончание (месяц, год)

16 Необходимость проведения предварительных и сопутствующих мероприятий:
очистка вырубki ручная очистка от порубочных остатков, сбор в кучи и сжигание
санитарные - нет

противопожарные - нет

иные предложения - нет

Исполнитель(и): Старший инженер Иткин Ю.В. Уткин
(должность, подпись, Ф.И.О)

« 04 » марта 2024 г.

**Перечетная ведомость
 жизнеспособного подроста при обследовании
 участка №2/2024 год лесовосстановления**

Лесничество (лесопарк) Золотухинское Участковое лесничество Фатежское
 Квартал № 141 Выдел № 9

№ пробной площади/ учетной площадки	Высота по категориям, м	Количество по породам, шт.								
		главных (целевых)			сопутствующих			нежелательных (малоценных)		
				всего			всего			всего
1	- до 0,5									
	-0,6-1,5									
	более 1,5									
итого										
2										
и т.д.										
итого										
Всего										
В пересчете на крупный, тыс.шт./га										

Исполнитель(и): Старший инженер Уткин Ю.В. Уткин
 (должность, подпись, Ф.И.О)

« 04 » марта 2024 г.

ПЛАН УЧАСТКА

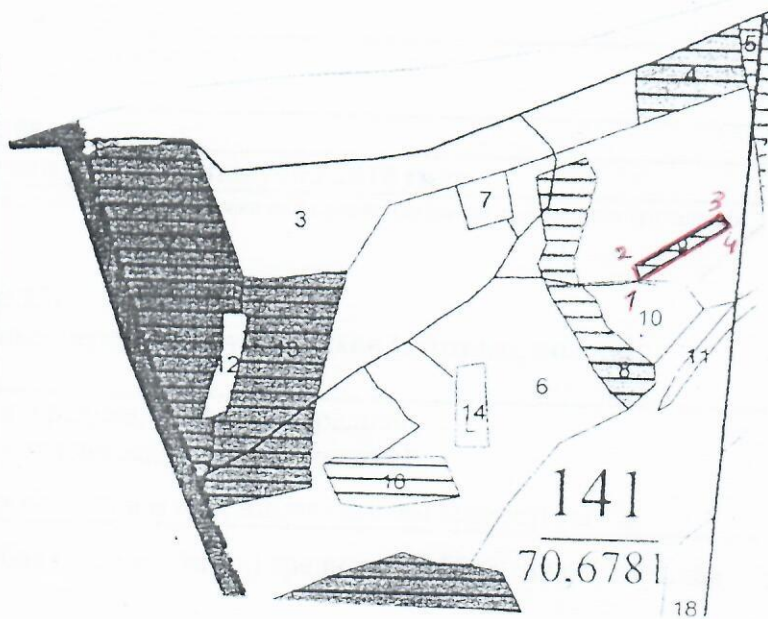
расположения и границы лесного участка, намеченного для создания лесных культур 2024 года

Местоположение лесных культур:

Курская область, Золотухинское лесничество, Фатежское участковое лесничество,
Урочище Скородное Номер квартала 141 номер выдела – 9, площадь – 0,2654 га
(Субъект РФ лесничество (лесопарк), номера лесного квартала, лесотаксационного выдела, площадь)

План участка, масштаб 1:10000

Экспликация объекта		
Порядковый номер характерной (поворотной точки)	X	Y
1	4686994.130	2247677.417
2	4686994.218	2247677.509
3	4686988.894	2247671.984
4	4686987.096	2247669.984



Условные обозначения: — - участок, назначенный под посадку лесных культур
(1,2,3,4) – углы румбов линий)

Исполнитель старший инженер Тимин Ю.В. Тимин
(Ф.И.О. подпись для юридического лица и индивидуального предпринимателя)