

**Проект лесовосстановления
на лесном участке № 3/12/23/2022 / 2022 год**

Лесовосстановление: искусственное (естественное, искусственное, комбинированное)

Субъект Российской Федерации: Курская область

Лесной район: Лесостепной район европейской части Российской Федерации

Характеристика местоположения лесного участка:

Лесничество: Железногорское

Участковое лесничество: Кармановское

Урочище: Пустошь Корень

№ Квартала: 72м

№ Выдела: 32 участок 2

Площадь лесного участка, га: 0,4

(исходные данные для проекта лесовосстановления: материалы обследования лесного участка при выборе способа лесовосстановления, план лесного участка, масштаб 1:10 000 прилагаются к проекту лесовосстановления)

Характеристика лесорастительных условий лесного участка:

Рельеф участка (уклон): равнинный

Гидрологические условия (увлажнение): свежие почвы

Почва: темно-серая лесная

Характеристика площадей лесного участка:

вырубка 2022 г.

(вырубки, гари, прогалины, иные не занятые лесными насаждениями или предназначенные для лесовосстановления земли)

Характеристика вырубки:

Количество пней, тыс. штук/га: 0,29

Характер и размещение оставленных деревьев и кустарников (куртины, полосы, групповое, равномерное): нет

Степень задернения почвы (слабая, средняя, сильная): слабая

Степень минерализации почвы (% от площади лесного участка): 10%

Состояние очистки от порубочных остатков и валежника (захламенность, м³): слабая (5 - 20 м.куб/га)

а) отсутствует (до 5 м³/га); б) слабая (5-20 м³/га); в) средняя (20-50 м³/га); г) сильная (более 50 м³/га).

Категория доступности для техники: доступная

а) доступная;

б) требуется узкополосная расчистка без корчевки пней;

в) требуется узкополосная расчистка;

г) требуется широкополосная расчистка с корчевкой пней.

Характеристика имеющихся подроста и молодняка лесных древесных пород:

Нет подроста и молодняка

Проектируемый способ лесовосстановления:

искусственное лесовосстановление

(естественное лесовосстановление, искусственное лесовосстановление, комбинированное лесовосстановление (посев, посадка))

Обоснование проектируемого способа лесовосстановления основных лесных древесных пород восстанавливаемых лесов с учетом особенностей производства работ в различных категориях защитных лесов и особо защитных участках лесов (для лесных участков, предназначенных для проведения лесовосстановления, на которых лесовосстановительные мероприятия осуществляются лицами, указанными в подпункте "а" пункта 6 Правил, государственными (муниципальными) учреждениями, указанными в подпункте "б" пункта 6 Правил)

Отсутствие подроста (приложение 19 к Правилам лесовосстановления, таблица 2)

Сроки и технологии (методы) выполнения работ по лесовосстановлению (для лесных участков, предназначенных для проведения лесовосстановления, на которых лесовосстановительные мероприятия осуществляются лицами, указанными в подпункте "а" пункта 6 Правил, государственными (муниципальными) учреждениями, указанными в подпункте "б" пункта 6 Правил)

Сентябрь 2022 г. – подготовка почвы – бороздами через 3,0 м;

Октябрь 2023 г. – подновление почвы;

Октябрь 2023 г. – посадка лесных культур в дно борозды через 1,5 м в ряду (2222 шт/га).

Сроки и технологии (методы) выполнения работ по агротехническим уходам (для лесных участков, предназначенных для проведения лесовосстановления, на которых лесовосстановительные мероприятия осуществляются лицами, указанными в подпункте "а" пункта 6 Правил, государственными (муниципальными) учреждениями, указанными в подпункте "б" пункта 6 Правил)

Планируемое количество агротехнических уходов - 8, путем подавления, скашивания травянистой и древесно-кустарниковой растительности механическим способом (в случае необходимости могут быть использованы другие виды агротехнических уходов).

2024 год – 3-х кратный уход (май, июль, сентябрь);

2025 год – 2-х кратный уход (июнь, август);

2026 год – 2-х кратный уход (июнь, август);

2027 год – 1-о кратный уход (июль).

Сроки проведения агротехнических уходов могут быть скорректированы в соответствии с текущими почвенно-климатическими условиями.

Сроки и технологии (методы) выполнения работ по лесоводственным уходам (для лесных участков, предназначенных для проведения лесовосстановления, на которых лесовосстановительные мероприятия осуществляются лицами, указанными в подпункте "а" пункта 6 Правил, государственными (муниципальными) учреждениями, указанными в подпункте "б" пункта 6 Правил)

2028 год – 1-о кратный уход (июнь-август) путем уничтожения нежелательной древесно-кустарниковой растительности механическим способом.

Требования к используемому для лесовосстановления посадочному (посевному) материалу:

Порода: Дуб черешчатый

Вид посадочного материала (сеянцы, саженцы с открытой (закрытой) корневой системой, селекционная категория происхождения семян, лесосеменной район): сеянцы с закрытой корневой системой

возраст, лет: не менее 2

высота, см: не менее 15

диаметр корневой шейки, мм: не менее 4 мм.

Характеристика посевного материала:

Порода:

Класс качества семян:

Селекционная категория:

Место происхождения (лесосемейный район):

Требования к молоднякам, площади которых подлежат отнесению к землям, на которых расположены леса, для признания работ по лесовосстановлению выполненными (для лесных участков, предназначенных для проведения лесовосстановления, на которых лесовосстановительные мероприятия осуществляются лицами, указанными в подпункте "а" пункта 6 Правил, государственными (муниципальными) учреждениями, указанными в подпункте "б" пункта 6 Правил):

порода: Дуб черешчатый

возраст, лет: не менее 7

количество деревьев основных лесных древесных пород, тыс. штук/га: не менее 1,5

Средняя высота, м: не менее 1,3

Объем работ по лесовосстановлению (площадь лесовосстановления, га) (для лесных участков, предназначенных для проведения лесовосстановления, на которых лесовосстановительные мероприятия осуществляются лицами, указанными в подпункте "а" пункта 6 Правил, государственными (муниципальными) учреждениями, указанными в подпункте "б" пункта 6 Правил)

0,4

Проектируемый объем работ по лесовосстановлению (для лесных участков, предназначенных для проведения лесовосстановления, на которых лесовосстановительные мероприятия осуществляются лицами, указанными в подпункте "а" пункта 6 Правил, государственными (муниципальными) учреждениями, указанными в подпункте "б" пункта 6 Правил):

площадь лесовосстановления, га: 0,4

количество жизнеспособных растений основных лесных древесных пород, тыс.штук /га: 2,222

количество жизнеспособных растений основных лесных древесных пород на всей площади, тыс. штук /га: 0,889

Исполнитель работ по лесовосстановлению:



индивидуальный предприниматель

Должность (При наличии)

Подпись

Коротеев Алексей
Михайлович
(Фамилия, имя, отчество - последнее
при наличии)

27.09.2022

Число, месяц, год

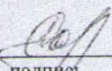
Субъект Федерации Курская область
Лесной район лесостепная зона европейской части РФ
Лесничество (или лесопарк) Железнодорожское
Участковое лесничество Кармановское

Карточка
обследования участка № 3/П/2022 год
при выборе способа и технологии лесовосстановления

1. № квартала 72м № выдела 32 (участок 2)
2. Площадь участка, с точностью до 0,1 га 0,4
3. План участка. Масштаб 1:10 000 (Прилагается к Карточке)
4. Категория площади лесовосстановления вырубка 2022 г.
вырубка, гарь, иная (год, месяц)
5. Исходный породный состав участка лесовосстановления, % 10Со+Б
6. Условия для работы техники:
 - 6.1. Количество пней, тыс.шт./га: всего 0,29
в т.ч. диаметром более 24 см 0,26
 - 6.2. Высота пней, см 15 в т.ч. диаметром более 24 см 15
в т.ч. высотой 30 см и более нет
 - 6.3. Диаметр пней, см 36 в т.ч. диаметром более 24 см _____
 - 6.4. Захламленность, м³/га слабая
отсутствует, слабая, средняя, сильная
 - 6.5. Завалуненность, % отсутствует
слабая, средняя, сильная, иные препятствия
 - 6.6. Категория доступности для работы техники а – доступно без расчистки и раскорчевки
а, б, в, г
7. Лесорастительные условия:
 - 7.1. Рельеф равнинный
 - 7.2. Группа типов леса Сдсн
 - 7.3. Тип условий местопроизрастания С2
 - 7.4. Почва темно-серые лесные, супесчаные, свежие
тип, механический состав, степень увлажнения
 - 7.5. Степень задернения почвы слабая
слабая, средняя, сильная
 - 7.6. Поврежденность почвы участка слабая
слабая, средняя, сильная
 - 7.6.1. Сильные повреждения почвы, % от общей площади нет
 - 7.7. Степень минерализации почвы, % от площади участка 10
8. Характеристика сохраненного подроста главных (целевых) пород:
 - 8.1. Средний возраст подроста, лет нет
 - 8.2. Жизнеспособность подроста нет
жизнеспособный, нежизнеспособный
 - 8.3. Количество тыс./га: всего нет в т.ч. по породам нет
 - 8.4. Категория густоты нет
редкий, средний, густой
 - 8.5. Средняя высота подроста, м нет
 - 8.6. Категория по крупности нет
мелкий, средний, крупный
 - 8.7. Встречаемость подроста, % нет
 - 8.8. Распределение по площади нет
равномерное, неравномерно, групповое
 - 8.9. Степень повреждений подроста нет
слабая, средняя, сильная
 - 8.10. Соответствие лесорастительным и иным условиям нет
соответствует - замена не требуется, не соответствует - замена требуется
9. Характеристика возобновления сопутствующих древесных пород, кустарника:
порода нет количество, шт./га нет средняя высота, м нет
10. Характеристика возобновления нежелательных малоценных пород:
порода нет количество, шт./га нет средняя высота, м нет
11. Источники обсеменения стены леса
порода, источник: одиночные (шт./га), куртины, полосы, стены леса

12. Пни пород деревьев, возобновляющихся вегетативно, шт./га: нет
порода
13. Характеристика санитарного состояния вредителей, болезней леса не обнаружено
заселенность вредными организмами, болезни леса
14. Предложения для разработки Проекта:
- 14.1. Способ лесовосстановления искусственный (лесные культуры)
естественный, искусственный (лесные культуры), комбинированный
- 14.2. Главные (целевые) породы Дуб черешчатый
сопутствующие _____
15. Срок лесовосстановления апрель 2023 г. - октябрь 2029 г.
начало, окончание (месяц, год)
16. Необходимость проведения предварительных и сопутствующих мероприятий:
очистка вырубki не требуется
санитарные не требуется
противопожарные не требуется
иные предложения нет

Исполнитель(и): инженер л/х
должность

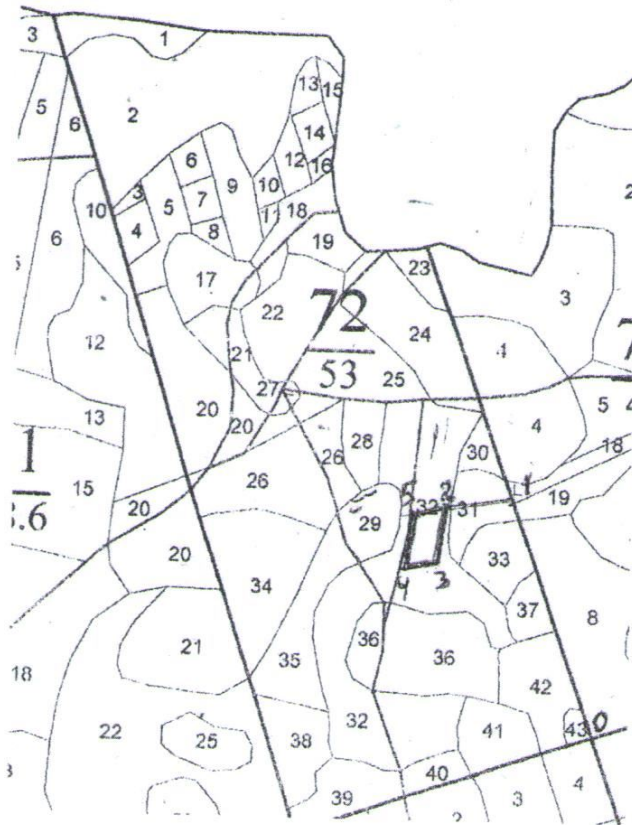

подпись

Сафронов Д.П.
Ф.И.О


«20» сентября 2022 г.

СХЕМА
расположения лесного участка,
предназначенного под искусственное лесовосстановление

Железногорское лесничество
 Кармановское участковое лесничество
 Квартал 72м, выдел 32 (участок 2)
 Площадь 0,4 га
 масштаб 1:10000



№ точки	направление линий	длина линий, м	румб		географические координаты	
			направление	значение, град	широта N	долгота E
0	0-1	386	СЗ	19	52,24518	35,49495
1	1-2	91	ЮЗ	83	52,24858	35,49272
2	2-3	90	ЮЗ	7	52,24837	35,49141
3	3-4	50	ЮЗ	83	52,24757	35,49125
4	4-5	90	СВ	7	52,24751	35,49052
5	5-2	50	СВ	83	52,24831	35,49068

Схему составил: инженер л/х  Сафронов Д.П.

Комитет природных ресурсов Курской области

Кому:

Индивидуальный предприниматель
Коротеев Алексей Михайлович
Почтовый адрес 307176, обл.
Курская, г. Железногорск, ул.
Гайдара, д. 7, кв. 78
ИНН 463300425739

Контактные данные:

тел. +7(903)8735515

эл. почта baza-koroteev@mail.ru

РЕШЕНИЕ

о согласовании проекта лесовосстановления

от 28.09.2022 № ЛВ-20220928-8278539712-3

По результатам рассмотрения проекта лесовосстановления, направленного 27.09.2022 № 2180837749, в соответствии с Приказом Минприроды России от 29.12.2021 № 1024 «Об утверждении Правил лесовосстановления, формы, состава, порядка согласования проекта лесовосстановления, оснований для отказа в его согласовании, а также требований к формату в электронной форме проекта лесовосстановления», принято решение о согласовании проекта лесовосстановления.

Дополнительно информируем: Проект лесовосстановления участка в Кармановском участковом лесничестве кв. 72м выдел 32 уч. 2 площадью 0,4 га

28.09.2022

начальник отдела
Кондратова Татьяна Михайловна



**ДОКУМЕНТ ПОДПИСАН
ЭЛЕКТРОННОЙ ПОДПИСЬЮ**

СВЕДЕНИЯ О СЕРТИФИКАТЕ ЭП

Сертификат: 843d26a21622a001dcf017fdf368f967
Владелец: Кондратова Татьяна Михайловна, КОМИТЕТ ПРИРОДНЫХ
РЕСУРСОВ КУРСКОЙ ОБЛАСТИ
Действителен с 24.5.2022 по 17.8.2023