

Субъект Федерации Курская область
Лесной район лесостепной район европейской части Р.Ф.
Лесничество Обоянское Участковое лесничество Медвенское

ПРОЕКТ
искусственного лесовосстановления №7/ 40/ 2022 год

1. № квартала 77 № выдела 23
2. Площадь участка, га 0,5
3. Категория участка лесовосстановления вырубка 2020 декабрь
вырубка, гарь, иная (год, месяц)
4. Исходный породный состав участка лесовосстановления 8Дбн1Клю1Ил+Гш.Ос
5. Количество пней, тыс.шт./га до 0,5
- 5.1. Средняя высота пней, см 20
- 5.2. Средняя диаметр пней, см 40
6. Захламленность слабая
отсутствует, слабая, средняя, сильная
7. Завалуненность, % отсутствует
слабая, средняя, сильная, иные препятствия
8. Категория доступности для техники узкополосная расчистка с понижением пней
а, б, в, г
9. Лесорастительные условия:
 - 9.1. Рельеф равнинный
 - 9.2. Почва темно-серые суглинистые и деградированные черноземы свежая
тип, степень увлажнения, механический состав
 - 9.3. Поврежденность почвы участка (степень) слабая
слабая, средняя, сильная
 - 9.4. Группа типов леса, тип лесорастительных условий ДБСВ, Е2
10. Характеристика сохраненного подроста главных пород: нет
 - 10.1. Количество подроста по категориям крупности тыс.шт./га отсутствует
мелкий, средний, крупный
 - 10.2. Количество подроста в пересчете на крупный, тыс.шт/
 - 10.3. Жизнеспособность подроста нет
жизнеспособный, нежизнеспособный
 - 10.4. Категория густоты нет
редкий, средний, густой
 - 10.5. Средняя высота подроста, м нет
 - 10.6. Средний возраст подроста, лет нет
 - 10.7. Встречаемость подроста, нет
 - 10.8. Распределение по площади нет
равномерное, неравномерно, групповое
11. Характеристика возобновления сопутствующих древесных пород, кустарника: нет
12. Характеристика возобновления нежелательных пород: порода _____ количество, шт./га _____
средняя высота, м нет
13. Период лесовосстановления апрель 2022 – сентябрь 2028
начало, окончание (месяц, год)
14. Технология лесовосстановления:
 - 14.1. Расчистка и подготовка участка полосная (частичная) расчистка без понижения пней (без корчевки) пней
полосная с корчевкой (без корчевки) пней, сплошная, понижение пней
расстояния между центрами полос 3-3,5 м, ширина полос 1,5 м
 - 14.2. Подготовка почвы: борозда
полоса, борозда, площадка, иное
 - 14.2.1. Расстояние между центрами рядов посадочных (посевных мест) 3-3,5 м
 - 14.2.2. Общая протяженность рядов посадочных (посевных мест) 3,33 км/га
 - 14.2.3. Срок подготовки почвы сентябрь 2021
месяц, год
 - 14.3. Метод создания посадка апрель 2022
посадка/ носев (месяц, год)
15. Характеристика посадочного (посевного) материала
сеянцы дуба череш. не менее 1-2 лет, высота не менее 15 см, диаметр не менее 4 мм,
род, вид, сеянцы, саженцы, возраст (лет), размеры стволика (высота, диаметр корневой шейки)
районированный посадочный материал
семена: селекционная категория семян, происхождение, класс качества, семя

Схема расположения мест

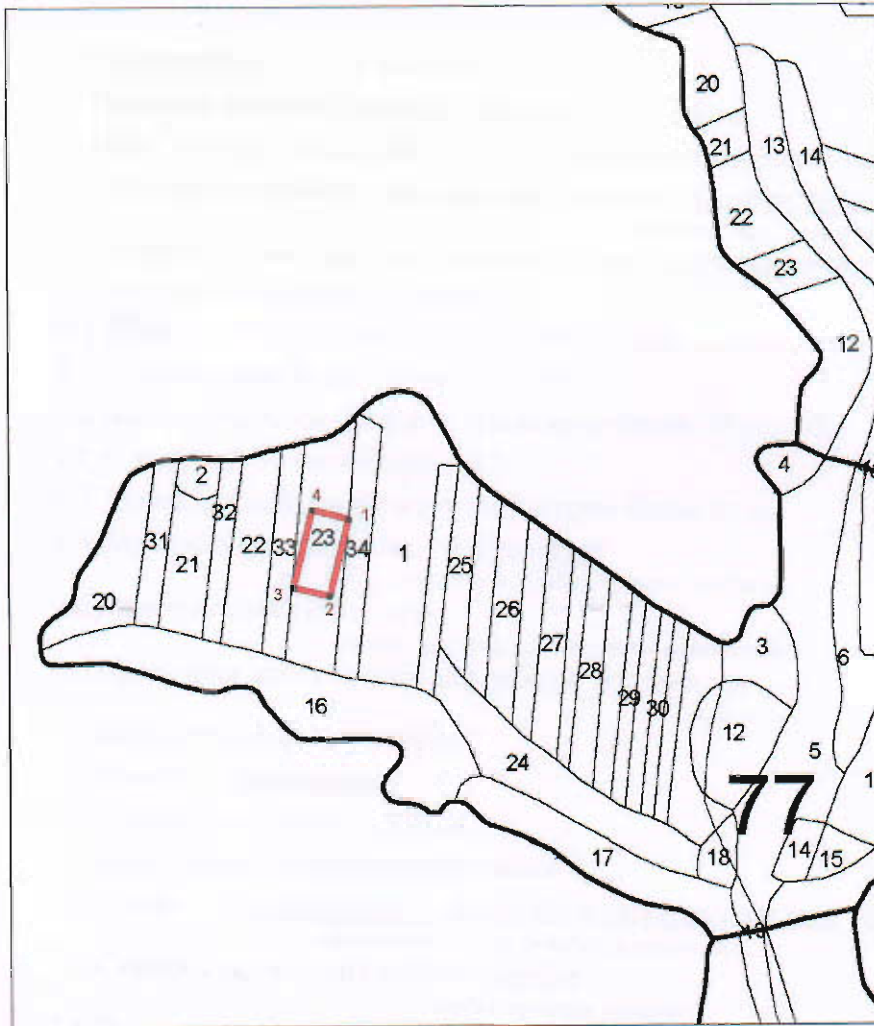
при проведении работ при использовании лесов в 2022 году

Лесничество (лесопарк) – Обоянское, Медвенское участковое лесничество

квартал 77, выдел 23

Масштаб – 1:10 000

Площадь – участок №1-0,5 га



Экспликация объекта		
Порядковый номер характерной (поворотной) точки	Геодезические координаты	
	X	Y
1	51,46273	36,05701
2	51,46182	36,05665
3	51,46193	36,05595
4	51,46284	36,05631

Условные обозначения

 - границы участка

Достоверность и полноту сведений, указанных на данной странице, подтверждаю

Арендатор лесного участка  Жигулина Л.П.