

УТВЕРЖДАЮ:

Заместитель руководителя Комитета
природных ресурсов Курской области

должность
Д.Д. Репринцев
Репринцев Д.Д.

фамилия, имя и отчество (при наличии)
19.08.2022

дата

Акт
лесопатологического обследования № *2022-3/11*
лесных насаждений Железногорского лесничества
Курской области

Способ лесопатологического обследования: Визуальное
Инструментальное V

Место проведения:

Участковое лесничество	Урочище (дача)	Квартал (кварталы)	Выдел (выделы)	Площадь, га	ЛП выдел	Площадь ЛП выдела
Кармановское	-	9	4	3	-	-

Лесопатологическое обследование проведено на общей площади 3 га.

Мельник *Репин*

2. Инструментальное (детальное) обследование лесных насаждений.

2.1 Лесничество: Железногорское, уч. лесничество: Кармановское,
участок: -, кв. 9 выд. 4 ЛП выдел: -.

Наличие ограничений или особенностей участка, влияющих
на назначение СОМ:

имеется угроза увеличения пожарной опасности в лесах.

2.2. Фактическая таксационная характеристика лесного
насаждения соответствует таксационному описанию.

2.3. Состояние насаждения: с нарушенной устойчивостью.

2.4 СКС насаждения: 1,55. Причины ослабления, повреждения насаждения: изменение
уровня грунтовых вод под воздействием почвенно-климатических факторов (код 773).
Данные причины определены по следующим признакам: ажурность кроны; усыхание >3/4
ветвей в кроне прошлых лет; обрыв корней (вывал) прошлых лет; усыхание >3/4 ветвей в
кроне свежее.

2.5. Выборке подлежит 0 % деревьев по запасу, в том числе:
 без признаков ослабления 0 %,
 ослабленных 0 %,
 сильно ослабленных 0 %,
 усыхающих 0 %,
 свежего сухостоя 0 %,
 свежего ветровала 0 %,
 свежего бурелома 0 %,
 старого сухостоя 0 %,
 старого ветровала 0 %,
 старого бурелома 0 %.

2.6. Полнота лесного насаждения после уборки деревьев, подлежащих рубке, составит: -.

Критическая полнота для данной категории лесных насаждений и преобладающей породы составляет 0,5.

Заключение к инструментальному обследованию участка

На площади 3 га насаждение с нарушенной устойчивостью. СКС ниже 2,51 санитарно-оздоровительные мероприятия не проводятся. Назначенные профилактические мероприятия по защите лесов: нет; агитационные мероприятия: нет.

Участковое лесничество	Урочище (дача)	Квартал	Выдел	Площадь выдела, га	ЛП выдел	Площадь ЛП выдела	Вид мероприятия	Площадь мероприятия, га	Порода	Доля выбрасываемой древесины по запасу, %	Рекомендуемый срок проведения мероприятия
1	2	3	4	5	6	7	8	9	10	11	12
Кармановское		9	4	3	-	-	не требует мероприятий	3	-	0	-

Ведомость перечета деревьев, назначенных в рубку, и абрис лесного участка прилагаются (прил. 2 и 3 к данному акту).

Рекомендации по проведению мероприятий, не относящихся к мероприятиям по предупреждению распространения вредных организмов: нет.

Дата проведения обследований: 30.06.2022 года.

Дата составления документа: 21.07.2022 года.

Исполнитель работ по проведению ЛПО:

ФИО: Оруджов Ю.С.

Организация: филиал ФБУ "Рослесозащита" - "ЦЗЛ Воронежской области"

Должность: ведущий инженер

Подпись

Телефон: 89081342473

ВРЕМЕННАЯ ПРОБНАЯ ПЛОЩАДЬ № 1, 2,3,4,5

1.1 Субъект Российской Федерации: Курская область.

Лесничество (лесопарк): Железногорское.

Участковое лесничество: Кармановское.

Урочище (лесная дача): -

Квартал: 9. Выдел: 4. Площадь выдела: 3 га.

Лесопатологический выдел: -

1.2 Метод перече́та: круговые площадки постоянного радиуса.

Количество лент/площадок: 5.

Размеры площадок: радиус 11,3- м.

Размер временной пробной площади: 0,2 га.

1.3 Фактическая таксационная характеристика насаждения:

состав: 6СО4Б+ОС; возраст: 45 лет; тип леса: ССРТ; бонитет: 1А,
запас на га: 260; полнота: 0,7; возобновление: отсутствует.

1.4 Номер очага вредных организмов: б/н.

Тип очага вредных организмов: -.

Фаза развития очага вредных организмов: -.

1.5 Причины ослабления, повреждения насаждения и время: изменение уровня грунтовых вод под воздействием почвенно-климатических факторов (код 773). Время повреждения: 2019-2021 гг. Состояние насаждения: с нарушенной устойчивостью, СКС насаждения 1,55.

1.6 Назначенные мероприятия: не требует мероприятий.

Исполнитель работ по проведению лесопатологического обследования:

Оруджов Ю.С. _____

Дата составления документа: 21.07.2022 года. Тел. 89081342473

ВЕДОМОСТЬ ПЕРЕЧЕТА ДЕРЕВЬЕВ

Итоговая ведомость № насаждению. СКС насаждения 1,55

Ступени толщины см	Количество деревьев по категориям состояния, шт																Всего		
	1		2		3		4		5		5 (а,б,в)			5 (г,д,е)			шт./ куб.м.	в т.ч. подлежит рубке, %	
	Н	З	Н	З	Н	З	Н	З	Н	З	Н	З	О	Н	З	О			
1	2	3	4	5	6	7	8	9	10	11	12	13	14	15	16	17	18	19	
8	1																	1	
12	3		1															4	
16	5		2															7	
20	14		5		1							1					2	23	2,9
24	20		6		2							1					2	31	2,8
28	10		4		1												1	16	0,9
32	7		3		1													11	
36	6		2		1													9	
40	3		1															4	
более 40	1																		
итого, шт	70		24		6							2					5	107	7
итого, куб.м.	40,1		13,6		3,8							0,8					2,2	60,5	3
итого, куб.%	66,3		22,5		6,3							1,3					3,6	100	4,9

Причины назначения в рубку деревьев категорий состояния:

1 _____

2 _____

3 _____

4 _____

Порода1: С. СКС породы 1,64

Ступени толщины см	Количество деревьев по категориям состояния, шт																Всего		
	1		2		3		4		5		5 (а,б,в)			5 (г,д,е)			шт./ куб.м.	в т.ч. подлежит рубке, %	
	Н	З	Н	З	Н	З	Н	З	Н	З	Н	З	О	Н	З	О			
1	2	3	4	5	6	7	8	9	10	11	12	13	14	15	16	17	18	19	
8	1																	1	
12	3		1															4	
16	5		2															7	
20	14		5		1							1					2	23	3,6
24	19		6		2							1					2	30	3,6
28	9		3		1												1	14	1,2
32	3		1															4	
36	1																	1	
-																			
-																			
итого, шт	55		18		4							2					5	84	7
итого, куб.м.	24,2		7,7		1,9							0,8					2,2	36,8	3
итого, куб.%	65,7		20,9		5,2							2,2					6	100	8,2

Причины назначения в рубку деревьев категорий состояния:

1 _____

2 _____

3 _____

4 _____

Порода: Б. СКС породы: 1,41.

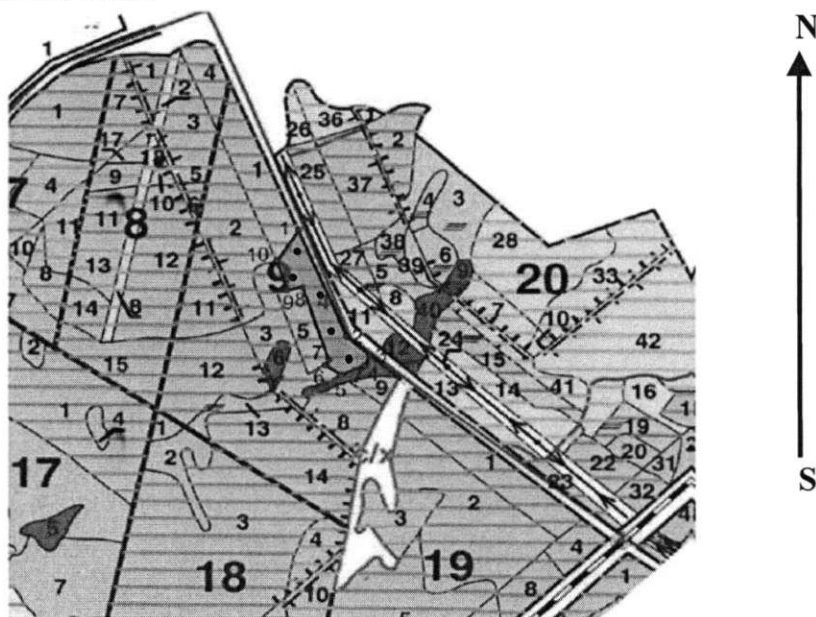
Ступени толщины см	Количество деревьев по категориям состояния, шт.															Всего		
	1		2		3		4		5		5 (а,б,в)			5 (г,д,е)			шт./ куб.м.	в т.ч. подлежит рубке, %
	Н	З	Н	З	Н	З	Н	З	Н	З	Н	З	О	Н	З	О		
1	2	3	4	5	6	7	8	9	10	11	12	13	14	15	16	17	18	19
24	1																	1
28	1		1															2
32	4		2		1													7
36	5		2		1													8
40	3		1															4
44	1																	1
-																		
-																		
-																		
-																		
итого, шт	15		6		2													23
итого, куб.м.	15,9		5,9		1,9													23,7
итого, куб.%	67,1		24,9		8													100

Причины назначения в рубку деревьев категорий состояния:

1
2
3
4

Абрис участка

Масштаб 1:10000



Условные обозначения:



№ квартала	№ выдела	№ ЛП выдела	Размеры ленты (круговой площадки) перечета					Координаты ГПТ	
			№ круговой площадки	Длина, м	Ширина, м	Радиус, м	Площадь, га		
9	4	-	1	-	-	11,3	0,04	52,20920156	35,37478862
			2	-	-	11,3	0,04	52,20858882	35,37463135
			3	-	-	11,3	0,04	52,20803116	35,37561989
			4	-	-	11,3	0,04	52,20711549	35,37614785
			5	-	-	11,3	0,04	52,20654406	35,37677692

Пространственное размещение лесопатологических выделов

Номера точек	Координаты		Длина, м
1->2	52,20983°	35,37484°	327
2->3	52,20712°	35,37668°	80
3->4	52,20664°	35,37757°	34
4->5	52,20636°	35,37739°	68
5->6	52,20612°	35,37647°	49
6->7	52,20636°	35,37587°	18
7->8	52,2065°	35,37599°	219
8->9	52,20838°	35,375°	42
9->10	52,2083°	35,37439°	88
10->1	52,20905°	35,37402°	103

Исполнитель работ по проведению лесопатологического обследования:

Оруджов Ю.С. 

Дата составления документа: 21.07.2022 года. Тел. 89081342473

