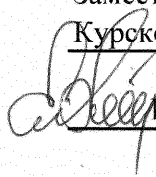


УТВЕРЖДАЮ:

Заместитель министра природных ресурсов
Курской области

должность

 Репинцев Дмитрий Дмитриевич
фамилия, имя и отчество (при наличии)

11.10.2024.

дата

Акт
лесопатологического обследования № 2024-8/48
лесных насаждений Рыльского лесничества
Курской области

Способ лесопатологического обследования: Визуальное
Инструментальное V

Место проведения:

Участковое лесничество	Урочище (дача)	Квартал (кварталы)	Выдел (выделы)	Площадь, га	ЛП выдел	Площадь ЛП выдела
Глушковское	-	127	38	4,2	1	0,2

Лесопатологическое обследование проведено на общей площади 0,2 га.



2. Инструментальное (детальное) обследование лесных насаждений.

2.1 Лесничество: Рыльское, уч. лесничество: Глушковское,
участок: -, кв. 127 выд. 38 ЛП выдел: 1.

Наличие ограничений или особенностей участка, влияющих на назначение СОМ:
имеется угроза возникновения очагов вредных организмов; имеется угроза увеличения пожарной опасности в лесах.

2.2. Фактическая таксационная характеристика лесного насаждения не соответствует таксационному описанию. Причины несоответствия:
давность лесоустройства 10 и более лет.

2.3. Состояние насаждения: с нарушенной устойчивостью.

2.4 СКС насаждения: 4,35. Причины ослабления, повреждения насаждения: изменение уровня грунтовых вод под воздействием почвенно-климатических факторов (код 773); повреждение (заселено или отработано) стволовыми вредителями (код 300); голландская болезнь ильмовых (код 272). Данные причины определены по следующим признакам: отработано стволовыми вредителями >1/2 окр. ств. под кроной; усыхание >3/4 ветвей в кроне прошлых лет; усыхание >3/4 ветвей в кроне свежее; ажурность кроны; обрыв корней (вывал) прошлых лет; усыхание от 1/2 до 3/4 ветвей в кроне свежее.

2.4.1 Заселено (отработано) стволовыми вредителями:

Вид вредителя	Порода	Встречаемость заселенных деревьев, % от запаса породы	Встречаемость отработанных деревьев, % от запаса породы	Степень заселения лесного насаждения
1	2	3	4	5
Стволовые вредители	С	0,0	78,4	-
-	-	-	-	-
-	-	-	-	-
-	-	-	-	-
-	-	-	-	-
-	-	-	-	-

2.4.2 Повреждено огнем:

Вид пожара	Порода	Состояние корневых лап		Состояние корневой шейки		Высушивание луба		Обугленность древесины более 1/3 высоты ствола	
		% поврежденных огнем корней	% деревьев с данным повреждением	Обугленность древесины шейки по окружности	% деревьев с данным повреждением	по окружности (1/4; 1/2; 3/4; более 3/4)	% деревьев с данным повреждением	по окружности ствола (< 1/2; > 1/2)	% деревьев с данным повреждением
1	2	3	4	5	6	7	8	9	10
-	-								
-	-								
-	-								
-	-								
-	-								

2.4.3 Поражено болезнями:

Болезнь/возбудитель	Порода	Встречаемость % от запаса насаждения	Степень поражения лесного насаждения
1	2	3	4
Голландская болезнь ильмовых	В	5,3	-
-	-	-	-
-	-	-	-
-	-	-	-
-	-	-	-
-	-	-	-

2.5. Выборке подлежит 77,7 % деревьев по запасу, в том числе:
 без признаков ослабления 0 %,
 ослабленных 0 %,
 сильно ослабленных 5,3 %, причина 272
 усыхающих 0 %,
 свежего сухостоя 22,6 %,
 свежего ветровала 0 %,
 свежего бурелома 0 %,
 старого сухостоя 36,9 %,
 старого ветровала 12,9 %,
 старого бурелома 0 %.

2.6. Полнота лесного насаждения после уборки деревьев, подлежащих рубке, составит: 0,1.

Критическая полнота для данной категории лесных насаждений и преобладающей породы составляет 0,3.

Заключение к инструментальному обследованию участка

На участке имеется насаждение с нарушенной устойчивостью, в целях улучшения санитарного и лесопатологического состояния участка назначается проведение ССР на площади 0,2 га. Вырубаемый запас составляет 63,7 куб.м

Участковое лесничество	Урочище (дача)	Квартал	Выдел	Площадь выдела, га	ЛП выдел	Площадь ЛП выдела	Вид мероприятия	Площадь мероприятия, га	Порода	Доля выбрасываемой древесины по запасу, %	Рекомендуемый срок проведения мероприятия
1	2	3	4	5	6	7	8	9	10	11	12
Глушковское	.	127	38	4,2	1	0,2	ССР	0,2	С, В,	100	2024 - 2026 год

Ведомость перечета деревьев, назначенных в рубку, и абрис лесного участка прилагаются (прил. 2 и 3 к данному акту).

Рекомендации по проведению мероприятий, не относящихся к мероприятиям по предупреждению распространения вредных организмов: нет.

Дата проведения обследований: 20.09.2024 года.

Дата составления документа: 02.10.2024 года.

Исполнитель работ по проведению ЛПО:

ФИО: Шабанов С. И.

Организация: филиал ФБУ "Рослесозащита" - "ЦЗЛ Воронежской области"

Должность: Инженер-лесопатолог

Подпись

Телефон: 89515424113

Ведомость

к акту лесопатологического обследования № _____

лесных участков с выявленными несоответствиями таксационным описаниям

Субъект Российской Федерации: Курская область. Лесничество (лесопарк): Рыльское.

Участковое лесничество: Глушковское. Урочище (лесная дача): -.

1	2	3	4	5	6	7	8	9	10	Таксационная характеристика									Заложено пробных площадей	
										11	12	13	14	15	16	17	18	19	20	21
Год проведения лесоустройства	Номер квартала	Номер выдела	Площадь выдела, га	Целевое назначение лесов	Категория защитных лесов	ОЗУ	Источник данных	Номер ЛП выдела	Площадь ЛП выдела, га	состав	порода	возраст, лет	средняя высота, м	средний диаметр, см	тип леса	полнота	бонитет	запас, куб. м/га	количество, шт.	общая площадь, га
2012	127	38	4,2	Защитные	Леса лесопарковых зон	лет	ТО			10С0	Сосна	107	33	36	ССРТ	0,9	1А	490		
							Ф	1	0,2	9С1В+Б	Сосна	119	33	36	ССРТ	0,6	4А	320	1	0,2

Примечание:

ТО - таксационные описания

Ф - фактическая характеристика лесного насаждения

Исполнитель работ по проведению лесопатологического обследования:

Шабанов С. И.



Дата составления документа: 02.10.2024 года. Тел. 89515424113

ВРЕМЕННАЯ ПРОБНАЯ ПЛОЩАДЬ

1.1 Субъект Российской Федерации: Курская область.

Лесничество (лесопарк): Рыльское.

Участковое лесничество: Глушковское.

Урочище (лесная дача): -.

Квартал: 127. Выдел: 38. Площадь выдела: 4,2 га.

Лесопатологический выдел: 1. Площадь ЛП выдела: 0,2 га.

1.2 Метод перече́та: сплошной пере́чет.

Количество лент/площадок: -

Размеры площадок: - м

Размер временной пробной площади: -

1.3 Фактическая таксационная характеристика насаждения:

состав: 9С1В+Б; возраст: 119 лет; тип леса: ССРТ; бонитет: 1А.

запас на га: 320; полнота: 0,6; возобновление: отсутствует.

1.4 Номер очага вредных организмов: б/н.

Тип очага вредных организмов: -.

Фаза развития очага вредных организмов: -.

1.5 Причины ослабления, повреждения насаждения и время: изменение уровня грунтовых вод под воздействием почвенно-климатических факторов (код 773); повреждение (заселено или отработано) стволовыми вредителями (код 300); голландская болезнь ильмовых (код 272). Время повреждения: 2021-2023 гг. Состояние насаждения: с нарушенной устойчивостью, СКС насаждения 4,35.

1.6 Назначенные мероприятия: ССР.

Исполнитель работ по проведению лесопатологического обследования:

Шабанов С. И.



Дата составления документа: 02.10.2024 года. Тел. 89515424113

ВЕДОМОСТЬ ПЕРЕЧЕТА ДЕРЕВЬЕВ

Итоговая ведомость по насаждению. СКС насаждения: 4,35.

Ступени толщины см	Количество деревьев по категориям состояния, шт.																	Всего	
	1		2		3		4		5		5 (а,б,в)			5 (г,д,е)			шт./ куб.м.	в т.ч. подлежит рубке, %	
	Н	З	Н	З	Н	З	Н	З	Н	З	Н	З	О	Н	З	О			
1	2	3	4	5	6	7	8	9	10	11	12	13	14	15	16	17	18	19	
16					1												1		
20					3	2											5	3,7	
24					1	2											1	4	5,6
28						2											2	4	7,4
32					1	2								1			3	7	11,1
36														1			4	5	9,3
40			1											3			7	11	18,3
44					2									5			4	11	16,7
48			1														1	2	1,9
более 48			1		1												2	4	
итого, шт			3		9	8								10			24	54	42
итого, куб.м.				6,1		8,1	3,4							14,4			31,7	63,7	49,5
итого, куб.м. %				9,6		12,7	5,3							22,6			49,8	100	77,7

Причины назначения в рубку деревьев категорий состояния:

1

2

3

голландская болезнь

4

Порода: С. СКС породы: 4,46.

Ступени толщины см	Количество деревьев по категориям состояния, шт.																	Всего	
	1		2		3		4		5		5 (а,б,в)			5 (г,д,е)			шт./ куб.м.	в т.ч. подлежит рубке, %	
	Н	З	Н	З	Н	З	Н	З	Н	З	Н	З	О	Н	З	О			
1	2	3	4	5	6	7	8	9	10	11	12	13	14	15	16	17	18	19	
24																	1	1	2,4
28																	2	2	4,9
32					1									1			3	5	9,8
36														1			4	5	12,2
40			1											3			7	11	24,3
44					2									5			4	11	22
48			1														1	2	2,4
52					1												2	3	4,9
56			1															1	
более 56																			
итого, шт			3		4									10			24	41	34
итого, куб.м.				6,1		6,6								14,4			31,7	58,8	46,1
итого, куб.м. %				10,4		11,2								24,5			53,9	100	78,4

Причины назначения в рубку деревьев категорий состояния:

1

2

3

4

Порода2: В. СКС породы: 3.

Ступени толщины см	Количество деревьев по категориям состояния, шт.																	Всего	
	1		2		3		4		5		5 (а,б,в)			5 (г,д,е)			шт./ куб.м.	в т.ч. подлежит рубке, %	
	Н	З	Н	З	Н	З	Н	З	Н	З	Н	З	О	Н	З	О			
1	2	3	4	5	6	7	8	9	10	11	12	13	14	15	16	17	18	19	
20						2												2	25
24						2												2	25
28						2												2	25
32						2												2	25
-																			
-																			
-																			
-																			
-																			
итого, шт						8												8	8
итого, куб.м.						3,4												3,4	3,4
итого, куб.%						100												100	100

Причины назначения в рубку деревьев категорий состояния:

1

2

3

голландская болезнь

4

Порода3: Б. СКС породы: 3.

Ступени толщины см	Количество деревьев по категориям состояния, шт.																	Всего	
	1		2		3		4		5		5 (а,б,в)			5 (г,д,е)			шт./ куб.м.	в т.ч. подлежит рубке, %	
	Н	З	Н	З	Н	З	Н	З	Н	З	Н	З	О	Н	З	О			
1	2	3	4	5	6	7	8	9	10	11	12	13	14	15	16	17	18	19	
16					1													1	
20					3													3	
24					1													1	
-																			
-																			
-																			
-																			
-																			
-																			
итого, шт					5													5	
итого, куб.м.					1,5													1,5	
итого, куб.%					100													100	

Причины назначения в рубку деревьев категорий состояния:

1

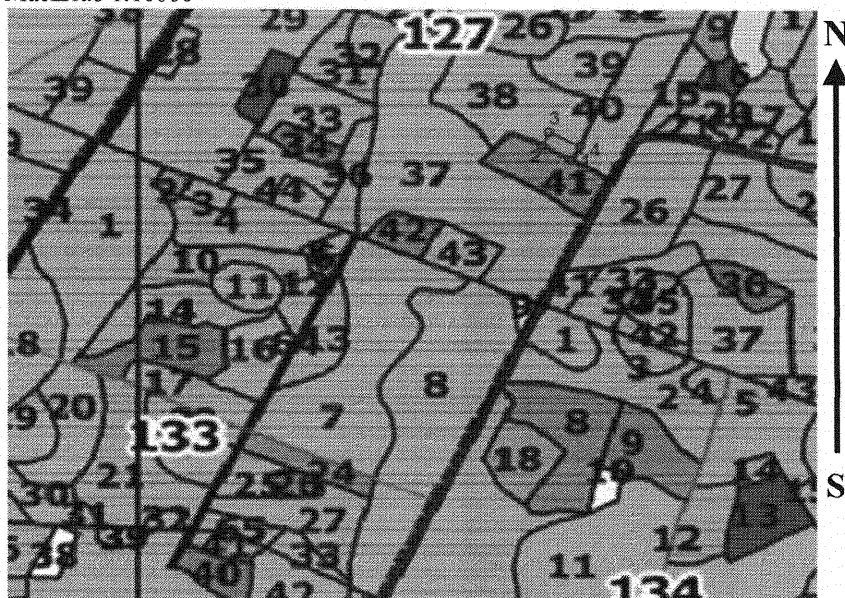
2

3

4

Абрис участка леса

Масштаб 1:10000



Условные обозначения:




№ квартала	№ выдела	№ ЛП выдела	Размеры ленты (круговой площадки) пересчета					Координаты ПП
			Сплошной пересчет	Длина, м	Ширина, м	Радиус, м	Площадь, га	
127	38	1	Сплошной пересчет	-	-	-	0,20	

Пространственное размещение лесопатологических выделов

Номера точек	Координаты		Длина, м
1->2	51,39084°	34,4844°	62
2->3	51,3911°	34,48361°	30,7
3->4	51,39135°	34,48381°	64,5
4->1	51,3911°	34,48465°	33,5

Исполнитель работ по проведению лесопатологического обследования:

Шабанов С. И. 

Дата составления документа: 02.10.2024 года. Тел. 89515424113

