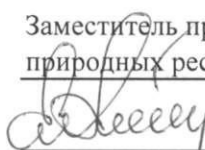


Приложение 2
к приказу Минприроды России
от 09.11.2020 N 910

УТВЕРЖДАЮ:

Заместитель председателя Комитета
природных ресурсов Курской области
_____ должность
 Репинцев Д.Д.
_____ фамилия, имя и отчество (при наличии)
_____ дата

Акт
лесопатологического обследования № 2022-6/18
лесных насаждений Льговского лесничества
Курской области

Способ лесопатологического обследования: Визуальное V
Инструментальное

Место проведения:

Участковое лесничество	Урочище (дача)	Квартал (кварталы)	Выдел (выделы)	Площадь, га	ЛП выдел	Площадь ЛП выдела
Банищанское	-	10	8	0,3	-	-

Лесопатологическое обследование проведено на общей площади 0,3 га.

Кадастровый номер участка: 46:13:000000:850

Документ о праве пользования: договор аренды номер - от 27.07.2007, вид разрешенного использования лесов: заготовка древесины.



1. Визуальное (рекогносцировочное) лесопатологическое обследование.

Наземное Дистанционное

1.1. На площади 0,3 га фактическая таксационная характеристика не соответствует таксационному описанию.

Причины несоответствия: давность лесоустройства 10 и более лет.

Список участков с выявленными несоответствиями приведен в приложении 1 к настоящему Акту.

1.2. Лесные насаждения с нарушенной и утраченной устойчивостью выявлены на площади 0,3 га.

Уч. лес-во	Урочище (дача)	Квартал	Выдел	Площадь, га		Причина ослабления (гибели)
				с нарушенной устойчивостью	с утраченной устойчивостью	
Банищанское	-	10	8	0,3	-	610; 467; 822.

Состояние обследованных лесных насаждений приведено в приложениях 1.1 - 1.4 к Акту в зависимости от метода проведения ЛПО.

1.3. В обследованных лесных участках прогнозируется:

Прогноз	Площадь, га
Ослабление лесных насаждений	0,3
Усыхание лесных насаждений различной степени	-
Развитие очагов вредных организмов	-

1.4. Обнаружено загрязнение лесного участка отходами и выбросами: промышленными бытовыми

Вид загрязнения	Размеры загрязнения			Объем, кубм	Площадь загрязнения, га
	ширина, м	длина, м	высота, м		

ЗАКЛЮЧЕНИЕ

На площади 0,3 га насаждение ослабленное. Назначенные профилактические мероприятия по защите лесов: нет; агитационные мероприятия: нет.

Уч. Л-во	Урочище	Квартал	Выдел	Площадь выдела	ЛП выдел	Площадь ЛП выдела	Вид мероприятия	Срок проведения
1	2	3	4	5	6	7	8	9
Банищанское	-	10	8	0,3	-	-	-	-

Дата проведения обследований: 22.09.2022 года.

Исполнитель работ по проведению лесопатологического обследования:

ФИО: Шабанов С. И.

Организация: филиал ФБУ "Рослесозащита" - "ЦЗЛ Воронежской области"

Должность: Инженер-лесопатолог

Подпись _____

Телефон: 89515424113

Ведомость

к акту лесопатологического обследования № _____

лесных участков с выявленными несоответствиями таксационным описаниям

Субъект Российской Федерации: Курская область. Лесничество (лесопарк): Льговское
 Участковое лесничество: Банищанское. Урочище (лесная дача): -.

1	2	3	4	5	6	7	8	9	10	Таксационная характеристика									Заложено пробных площадей		
										11	12	13	14	15	16	17	18	19	20	21	
Год проведения лесоустройства	Номер квартала	Номер выдела	Площадь выдела, га	Целевое назначение лесов	Категория защитных лесов	ОЗУ	Источник данных	Номер ЛП выдела	Площадь ЛП выдела, га	состав	порода	возраст, лет	средняя высота, м	средний диаметр, см	тип леса	полнота	бонитет	запас, куб. м/га	количество, шт.	общая площадь, га	
2012	10	8	0,3	Защитные	Противоэрозионные леса	нет	ТО			7Дп3Олч	Дуб	150	26	60	ДПСВ	0,4		160			
										7ЛП2КЛО1 ОС+ЯО	Липа	40	16	14			3				
							Ф	-	0,3	3Д3Лп2Кл1 Олч1Ос	Дуб	160	26	28	ДПСВ	0,5	3	210	1	0,3	

Примечание:

ТО - таксационные описания

Ф - фактическая характеристика лесного насаждения

Исполнитель работ по проведению лесопатологического обследования:

Шабанов С. И.

Дата составления документа: 21.10.2022 года. Тел. 89515424113

Результаты проведения лесопатологического обследования
лесных насаждений за 22.09.2022 года.

Субъект Российской Федерации: Курская область. Лесничество (лесопарк): Льговское.
Участковое лесничество: Банишанское. Урочище (лесная дача): -

1	2	3	4	5	6	7	8	Таксационная характеристика лесного насаждения										18	Распределение деревьев по категориям состояния, % от запаса												33	34	Назначенные мероприятия					
								9	10	11	12	13	14	15	16	17	без признаков ослабления		ослабленные		сильно ослабленные		усыхающие		27	28	29	30	31	32			35	36				
																	Н		Р	Н	Р	Н	Р	Н											Р			
10	8	0,3	Защитные	Противоропашные леса	нет	-	-	3Д:Лп2Кл1Олч1Ос	Всего	160	26	28*	0	0,5*	3	210	-	71,2		8,1		17,2		0,8										610,467,822.				
									Д	-	-	-	-	-	-	-	-	66,7			33,3																	
									Лп	-	-	-	-	-	-	-	-	85,9		14,1																		
									Кл	-	-	-	-	-	-	-	-	89,8		10,2																		
									Олч	-	-	-	-	-	-	-	-	19,5		19,5		36,6		12,2					12,2						12,2			
									Ос	-	-	-	-	-	-	-	-				64,7														35,3			
										-	-	-	-	-	-	-	-																					
										-	-	-	-	-	-	-	-																					
										-	-	-	-	-	-	-	-																					
										-	-	-	-	-	-	-	-																					

Условные обозначения: Н - деревья не подлежат рубке; Р - деревья подлежат рубке.

Исполнитель работ по проведению лесопатологического обследования:

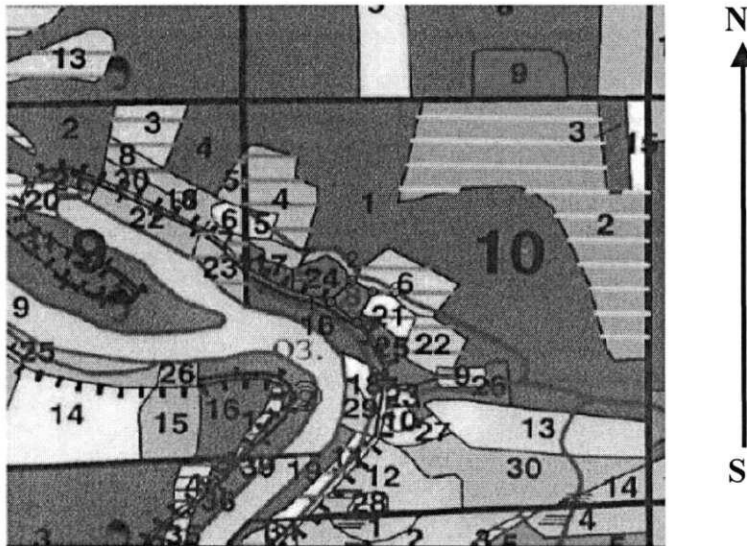
Шабанов С. И.

Дата составления документа: 21.10.2022 года. Тел. 89515424113

Приложение 3
к акту лесопатологического обследования № _____
утвержденному Приказом
Минприроды России
от 09.11.2020 №910

Абрис участка

Масштаб 1:10000



Условные обозначения:



№ квартала	№ выдела	№ ЛП выдела	Размеры ленты (круговой площадки) пересчета				Координаты ПП
			Длина, м	Ширина, м	Радиус, м	Площадь, га	
10	8	-	-	-	-	0,30	

Пространственное размещение лесопатологических выделов

Номера точек	Координаты		Длина, м
1->2	51,71716°	34,96251°	51
2->3	51,7175°	34,963°	39
3->4	51,71732°	34,96347°	60
4->1	51,71683°	34,96311°	56

Исполнитель работ по проведению лесопатологического обследования:

Шабанов С. И.



Дата составления документа: 21.10.2022 года. Тел. 89515424113

№	Пло- щадь	Состав выделов	Подрост, по: Я: Вы- Эле-: Воз- Вы-: Ди: Кл: Гр: Бо:	Тип	Полн: Запас сырораств.	Кл: Запас на выделе, дес. МЗ	Хозяйственные мероприятия
---	--------------	-------------------	--	-----	---------------------------	---------------------------------	------------------------------

1	19,3	8ДНН1КЛО1ОС+Б+КЛО	1 24 ДНН 85 24 36 9 4 2	ДОСН С2Д	,7 25 483 387 2		
		подлесок: ЛЩ БРК СР.ГУСТ селекционная оценка: НОРМАЛЬНЫЕ					
2	10,9	лесные культуры 10СО+ДП+КЛО+Е	1 32 СО 97 32 44 5 3 1А	СДСН С2	,7 37 403 403 1		
		подлесок: ЛЩ СР.ГУСТ культуры-16 г., ВСПАШ.БОРОЗД., ПОСАДКА РУЧНАЯ, состояние ХОРОШИЕ селекционная оценка: НОРМАЛЬНЫЕ					
3	,9	9ДНН1КЛО+КЛО+ЛП	1 24 ДНН 85 24 36 9 4 2	ДОСН С2Д	,6 21 19 17 2		
		подлесок: ЛЩ БРК СР.ГУСТ селекционная оценка: НОРМАЛЬНЫЕ					
4	1,9	лесные культуры 10СО	1 26 СО 60 26 32 3 2 1А	СДСН С2	,8 34 65 65 2		ПРОРЕЖИВАНИЕ 10%
		культуры-53 г., ВСПАШ.БОРОЗД., ПОСАДКА РУЧНАЯ, состояние ХОРОШИЕ					
5	,3	ПОЛЯНА					
6	1,4	лесные культуры ЗДП2ЛПЗКЛО2Б	1 15 ДП 39 13 14 2 1 2	ДПСВ Д2П	,7 13 18 5		1
		подлесок: ЛЩ БРК СР.ГУСТ культуры-74 г., ВСПАШ.БОРОЗД., ПОСАДКА РУЧНАЯ, состояние УДОВЛЕТВОРИТЕЛЬНЫЕ					
7	,6	8КЛО2ЛП+ДПН+ЯО	1 23 КЛО 55 23 24 6 2 1	ДПСВ Д2П	,7 23 14 11		
8	,3	7ДПЗолч+КЛО	1 26 ДП 150 26 60 8 4 3	ДПСВ Д2П	,4 16 5 3 2		
		7ЛП2КЛО1ОС+ЯО	2 16 ЛП 40 16 14		,3 7 2 1 2		
		подлесок: ЛЩ РЕДКИЙ селекционная оценка: НОРМАЛЬНЫЕ					
9	,5	лесные культуры 10ОЛч+ДП	1 6 ОЛч 7 6 6 1 1 1	ОЛКР Д4	,6 2 1 1		
		культуры-06 г., БЕЗ ПОДГ. ПОЧВ, ПОСАДКА РУЧНАЯ, состояние УДОВЛЕТВОРИТЕЛЬНЫЕ					
10	,2	ПОЛЯНА					
12	2,3	10ОЛч единичные деревья	1 19 ОЛч 40 19 18 4 2 1	ОЛОСК Д5	,7 18 41 41		
		10ОЛч	ОЛч 80 26 40		3		7
13	3,2	10ОС единичные деревья	1 3 ОС 2 3 2 1 1 1	ДПСВ Д2П	,8 2 5 5		6
		10ОС	ОС 45 23 24		5		16
14	,7	9ОЛчИВД	1 16 ОЛч 30 16 16 3 2 1	ОЛОСК Д5	,7 13 9 8		
15	,7	вырубка- 12 г.	ДНН				

