

ПЛАН УЧАСТКА

расположения и границы лесного участка, намеченного для создания лесных культур 2025 года

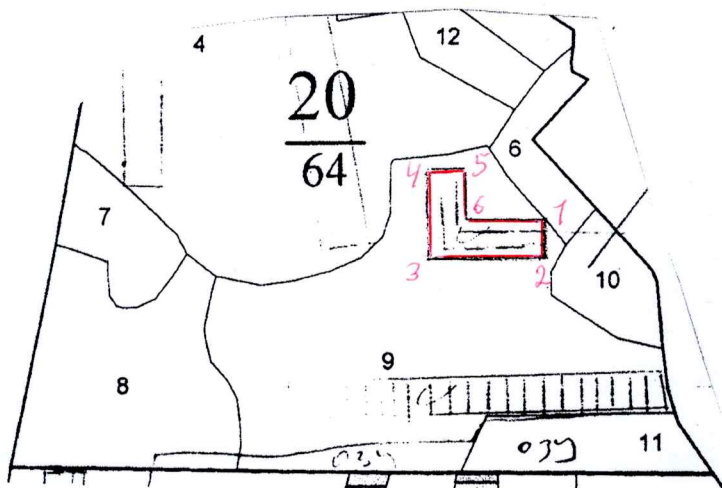
Местоположение лесных культур:

Курская область Золотухинское лесничество, Золотухинское участковое лесничество, Урочище Большое Хуторское Номер квартала 20 номер выдела – 9, площадь – 1,2 га

(Субъект РФ лесничество (лесопарк), номера лесного квартала, лесотаксационного выдела, площадь)

План участка, масштаб 1:10000

Экспликация объекта		
Порядковый номер характерной (поворотной - точки)	X	Y
1	466815.833	1320563.642
2	466762.381	1320558.349
3	466778.291	1320397.682
4	466898.868	1320409.622
5	466893.663	1320462.184
6	466826.538	1320455.557



Условные обозначения: — - участок, назначенный под посадку лесных культур (1,2,3,4) – углы румбов линий)

Исполнитель Рудомётов А.В.
(Ф.И.О. подпись для юридического лица и индивидуального предпринимателя)

Загрузить xml-файлы (до 5 шт):

Файл не выбран

Исходная система координат:

Общая площадь: 12 202.50 кв.м

Номер точки	Координаты из выписки		Дирекционный угол	Расстояние	Угол при точке	Примерные GPS-координаты	
	X	Y				Широта	Долгота
1	466815.00	1320563.00	185° 23'	53.24 м	90° 25'	52.14169	36.51232
2	466762.00	1320558.00	275° 40'	161.79 м	89° 42'	52.14121	36.51224
3	466778.00	1320397.00	5° 42'	120.6 м	89° 57'	52.14138	36.50989
4	466898.00	1320409.00	95° 23'	53.24 м	90° 19'	52.14246	36.51009
5	466893.00	1320462.00	185° 57'	67.36 м	89° 25'	52.14240	36.51086
6	466826.00	1320455.00	95° 48'	108.56 м	270° 08'	52.14180	36.51075

Субъект Федерации Курская область

Лесной район Лесостепной район Европейской части РФ

Лесничество (или лесопарк) Золотухинское Участковое лесничество Золотухинское

**Карточка
обследования участка № 4/2 2025 год.
при выборе способа и технологии лесовосстановления**

1. № квартала 20 № выдела 9
2. Площадь участка, с точностью до 0,1 га- 1,2
3. План участка. Масштаб 1:10 000 (Прилагается к Карточке)
4. Категория площади:
лесовосстановления__ - вырубка 2024 года
вырубка, гарь, иная (год, месяц)
5. Исходный породный состав участка лесовосстановления, 100% дуб
6. Условия для работы техники:
 - 6.1 Количество пней, тыс.шт./га: всего до 500
в т.ч. диаметром более 24 см– до 500
 - 6.2 Высота пней, см 10 в т.ч. диаметром более 24 см _____
в т.ч. высотой 30 см и более _____
 - 6.3 Диаметр пней, см 44 в т.ч. диаметром более 24 см _____
 - 6.4 Захламленность, м³ /га- отсутствует
отсутствует, слабая, средняя, сильная
 - 6.5 Завалуненность, % - нет
слабая, средняя, сильная, иные препятствия
 - 6.6 Категория доступности для работы техники - а
а, б, в, г
- 7 Лесорастительные условия.
 - 7.1 Рельеф - равнинный
 - 7.2 Группа типов леса ДОСН
 - 7.3 Тип условий местопроизрастания С2Д
 - 7.4 Почва Тёмно-серая и серая супесчаная, серая лесная суглинистая.
тип, механический состав, степень увлажнения
 - 7.5 Степень задернения почвы средняя
слабая, средняя, сильная
 - 7.6 Поврежденность почвы участка (степень) средняя
слабая, средняя, сильная
 - 7.6.1 Сильные повреждения почвы, % от общей площади – 5%
 - 7.7 Степень минерализации почвы, % от площади участка– 10%
- 8 Характеристика сохраненного подроста главных (целевых) пород:
 - 8.1 Средний возраст подроста, лет - нет
 - 8.2 Жизнеспособность подроста нет
жизнеспособный, нежизнеспособный
 - 8.3 Количество тыс./га: всего _____ в т.ч. по породам _____
 - 8.4 Категория густоты нет
редкий, средний, густой
 - 8.5 Средняя высота подроста, м нет
 - 8.6 Категория по крупности нет
мелкий, средний, крупный
 - 8.7 Встречаемость подроста, % нет

8.8 Распределение по площади нет

равномерное, неравномерно, групповое

8.9 Степень повреждений подроста нет

слабая, средняя, сильная

8.10 Соответствие лесорастительным и иным условиям: соответствует

соответствует - замена не требуется, не соответствует – замена требуется

9 Характеристика возобновления сопутствующих древесных пород, кустарника: нет

10 Характеристика возобновления нежелательных малоценных пород:

порода _____ количество, шт./га _____ средняя высота, м _____

11 Источники обсеменения стены леса

порода, источник: одиночные (шт./га), куртины, полосы, стены леса

12 Пни пород деревьев, возобновляющихся вегетативно, шт./га: дуб, вяз, клен, до 500
порода

13 Характеристика санитарного состояния - допустимая

заселенность вредными организмами, болезни леса

14. Предложения для разработки Проекта:

14.1 Способ лесовосстановления - искусственный

естественный, искусственный (лесные культуры), комбинированный

14.2 Главные (целевые) породы дуб

сопутствующие ясень, клен от естественного возобновления.

15 Срок лесовосстановления – 2025-2031

начало, окончание (месяц, год)

16 Необходимость проведения предварительных и сопутствующих мероприятий:

очистка вырубki ручная очистка от порубочных остатков, сбор в кучи и сжигание
санитарные - нет

противопожарные - нет

иные предложения - нет

Исполнитель(и): директор _____ А.В. Рудометов

должность подпись Ф.И.О

« _____ » 20 г.

**Перечетная ведомость
 жизнеспособного подроста при обследовании
 участка №2/2025 год лесовосстановления**

Лесничество (лесопарк) Золотухинское Участковое лесничество Золотухинское
 Квартал № 20 Выдел № 9

№ пробной площади/ учетной площадки	Высота по категориям, м	Количество по породам, шт.											
		главных (целевых)				сопутствующих				нежелательных (малоценных)			
					всего				всего				всего
1	- до 0,5												
	-0,6-1,5												
	более 1,5												
итого													
2													
и т.д.													
итого													
Всего													
В пересчете на крупный, тыс.шт./га													

Исполнитель(и): директор _____ А.В. Рудометов

должность подпись Ф.И.О

« _____ » 20 г.