

**Проект лесовосстановления
на лесном участке № 3/16/23/2022 / 2022 год**

Лесовосстановление: искусственное (естественное, искусственное, комбинированное)

Субъект Российской Федерации: Курская область

Лесной район: Лесостепной район европейской части Российской Федерации

Характеристика местоположения лесного участка:

Лесничество: Железногорское

Участковое лесничество: Кармановское

Урочище: Пустошь Корень

№ Квартала: 87м

№ Выдела: 4

Площадь лесного участка, га: 0,6

(исходные данные для проекта лесовосстановления: материалы обследования лесного участка при выборе способа лесовосстановления, план лесного участка, масштаб 1:10 000 прилагаются к проекту лесовосстановления)

Характеристика лесорастительных условий лесного участка:

Рельеф участка (уклон): равнинный

Гидрологические условия (увлажнение): свежие почвы

Почва: темно-серая лесная

Характеристика площадей лесного участка:

вырубка 2022 г.

(вырубки, гари, прогалины, иные не занятые лесными насаждениями или предназначенные для лесовосстановления земли)

Характеристика вырубки:

Количество пней, тыс. штук/га: 0,33

Характер и размещение оставленных деревьев и кустарников (куртины,

полосы, групповое, равномерное): нет

Степень задернения почвы (слабая, средняя, сильная): слабая

Степень минерализации почвы (% от площади лесного участка): 10%

Состояние очистки от порубочных остатков и валежника (захламленность, м3): слабая (5 - 20 м.куб/га)

а) отсутствует (до 5 м3/га); б) слабая (5-20 м3/га); в) средняя (20-50 м3/га); г) сильная (более 50 м3/га).

Категория доступности для техники: доступная

а) доступная;

б) требуется узкополосная расчистка без корчевки пней;

в) требуется узкополосная расчистка;

г) требуется широкополосная расчистка с корчевкой пней.

Характеристика имеющихся подроста и молодняка лесных древесных пород:

Нет подроста и молодняка

Проектируемый способ лесовосстановления:

искусственное лесовосстановление

(естественное лесовосстановление, искусственное лесовосстановление, комбинированное лесовосстановление (посев, посадка))

Обоснование проектируемого способа лесовосстановления основных лесных древесных пород восстанавливаемых лесов с учетом особенностей производства работ в различных категориях защитных лесов и особо защитных участках лесов (для лесных участков, предназначенных для проведения лесовосстановления, на которых лесовосстановительные мероприятия осуществляются лицами, указанными в подпункте "а" пункта 6 Правил, государственными (муниципальными) учреждениями, указанными в подпункте "б" пункта 6 Правил)

Отсутствие подроста (приложение 19 к Правилам лесовосстановления, таблица 2)

Сроки и технологии (методы) выполнения работ по лесовосстановлению (для лесных участков, предназначенных для проведения лесовосстановления, на которых лесовосстановительные мероприятия осуществляются лицами, указанными в подпункте "а" пункта 6 Правил, государственными (муниципальными) учреждениями, указанными в подпункте "б" пункта 6 Правил)

Октябрь 2022 г. – подготовка почвы – бороздами через 3,0 м;

Апрель 2023 г. – посадка лесных культур в дно борозды через 0,8 м в ряду (4167 шт/га).

Сроки и технологии (методы) выполнения работ по агротехническим уходам (для лесных участков, предназначенных для проведения лесовосстановления, на которых лесовосстановительные мероприятия осуществляются лицами, указанными в подпункте "а" пункта 6 Правил, государственными (муниципальными) учреждениями, указанными в подпункте "б" пункта 6 Правил)

Планируемое количество агротехнических уходов -10, путем подавления, скашивания травянистой и древесно-кустарниковой растительности механическим способом (в случае необходимости могут быть использованы другие виды агротехнических уходов).

2023 год – 4-х кратный уход (май, июнь, июль, сентябрь);

2024 год – 3-х кратный уход (июнь, июль, сентябрь);

2025 год – 2-х кратный уход (июнь, август);

2026 год – 1-о кратный уход (август).

Сроки проведения агротехнических уходов могут быть скорректированы в соответствии с текущими почвенно-климатическими условиями.

Сроки и технологии (методы) выполнения работ по лесоводственным уходам (для лесных участков, предназначенных для проведения лесовосстановления, на которых лесовосстановительные мероприятия осуществляются лицами, указанными в подпункте "а" пункта 6 Правил, государственными (муниципальными) учреждениями, указанными в подпункте "б" пункта 6 Правил)

2027 год – 1-о кратный уход (июнь-август) путем уничтожения нежелательной древесно-кустарниковой растительности механическим способом.

Требования к используемому для лесовосстановления посадочному (посевному) материалу:

Порода: Дуб черешчатый

Вид посадочного материала (сеянцы, саженцы с открытой (закрытой) корневой системой, селекционная категория происхождения семян, лесосеменной район): сеянцы с открытой корневой системой

возраст, лет: не менее 2

высота, см: не менее 15

диаметр корневой шейки, мм: не менее 4 мм.

Характеристика посевного материала:

Порода:

Класс качества семян:

Селекционная категория:

Место происхождения (лесосемейный район):

Требования к молоднякам, площади которых подлежат отнесению к землям, на которых расположены леса, для признания работ по лесовосстановлению выполненными (для лесных участков, предназначенных для проведения лесовосстановления, на которых лесовосстановительные мероприятия осуществляются лицами, указанными в подпункте "а" пункта 6 Правил, государственными (муниципальными) учреждениями, указанными в подпункте "б" пункта 6 Правил):

порода: Дуб черешчатый

возраст, лет: не менее 7

количество деревьев основных лесных древесных пород, тыс. штук/га: не менее 1,5

Средняя высота, м: не менее 1,3

Объем работ по лесовосстановлению (площадь лесовосстановления, га) (для лесных участков, предназначенных для проведения лесовосстановления, на которых лесовосстановительные мероприятия осуществляются лицами, указанными в подпункте "а" пункта 6 Правил, государственными (муниципальными) учреждениями, указанными в подпункте "б" пункта 6 Правил)

0,6

Проектируемый объем работ по лесовосстановлению (для лесных участков, предназначенных для проведения лесовосстановления, на которых лесовосстановительные мероприятия осуществляются лицами, указанными в подпункте "а" пункта 6 Правил, государственными (муниципальными) учреждениями, указанными в подпункте "б" пункта 6 Правил):

площадь лесовосстановления, га: 0,6

количество жизнеспособных растений основных лесных древесных пород, тыс.штук /га: 4,167

количество жизнеспособных растений основных лесных древесных пород на всей площади, тыс. штук /га: 2,5

Исполнитель работ по лесовосстановлению:



индивидуальный предприниматель

Должность (При наличии)

Подпись

Коротеев Алексей
Михайлович

(Фамилия, имя, отчество - последнее при наличии)

27.09.2022

Число, месяц, год

Субъект Федерации Курская область
Лесной район лесостепная зона европейской части РФ
Лесничество (или лесопарк) Железногорское
Участковое лесничество Кармановское

Карточка
обследования участка № 3/5П/2022 год
при выборе способа и технологии лесовосстановления

1. № квартала 87м № выдела 4
2. Площадь участка, с точностью до 0,1 га 0,6
3. План участка. Масштаб 1:10 000 (Прилагается к Карточке)
4. Категория площади лесовосстановления вырубка 2022 г.
вырубка, гарь, иная (год, месяц)
5. Исходный породный состав участка лесовосстановления, % 5Дни2Б2Ос1Со
6. Условия для работы техники:
 - 6.1. Количество пней, тыс.шт./га: всего 0,33
в т.ч. диаметром более 24 см 0,23
 - 6.2. Высота пней, см 15 в т.ч. диаметром более 24 см 15
в т.ч. высотой 30 см и более нет
 - 6.3. Диаметр пней, см 40 в т.ч. диаметром более 24 см _____
 - 6.4. Захламленность, м³/га слабая
отсутствует, слабая, средняя, сильная
 - 6.5. Завалуненность, % отсутствует
слабая, средняя, сильная, иные препятствия
 - 6.6. Категория доступности для работы техники а – доступно без расчистки и раскорчевки
а, б, в, г
7. Лесорастительные условия:
 - 7.1. Рельеф равнинный
 - 7.2. Группа типов леса Досн
 - 7.3. Тип условий местопроизрастания С2Д
 - 7.4. Почва темно-серые лесные, супесчаные, свежие
тип, механический состав, степень увлажнения
 - 7.5. Степень задернения почвы слабая
слабая, средняя, сильная
 - 7.6. Поврежденность почвы участка слабая
слабая, средняя, сильная
 - 7.6.1. Сильные повреждения почвы, % от общей площади нет
 - 7.7. Степень минерализации почвы, % от площади участка 10
 8. Характеристика сохраненного подроста главных (целевых) пород:
 - 8.1. Средний возраст подроста, лет нет
 - 8.2. Жизнеспособность подроста нет
жизнеспособный, нежизнеспособный
 - 8.3. Количество тыс./га: всего нет в т.ч. по породам нет
 - 8.4. Категория густоты нет
редкий, средний, густой
 - 8.5. Средняя высота подроста, м нет
 - 8.6. Категория по крупности нет
мелкий, средний, крупный
 - 8.7. Встречаемость подроста, % нет
 - 8.8. Распределение по площади нет
равномерное, неравномерно, групповое
 - 8.9. Степень повреждений подроста нет
слабая, средняя, сильная
 - 8.10. Соответствие лесорастительным и иным условиям нет
соответствует - замена не требуется, не соответствует - замена требуется
9. Характеристика возобновления сопутствующих древесных пород, кустарника:
порода нет количество, шт./га нет средняя высота, м нет
10. Характеристика возобновления нежелательных малоценных пород:
порода нет количество, шт./га нет средняя высота, м нет
11. Источники обсеменения стены леса
порода, источник: одиночные (шт./га), куртины, полосы, стены леса

12. Пни пород деревьев, возобновляющихся вегетативно, шт./га: осина – 10, липа – 50, клен - 20
порода
13. Характеристика санитарного состояния вредителей, болезней леса не обнаружено
заселенность вредными организмами, болезни леса
14. Предложения для разработки Проекта:
- 14.1. Способ лесовосстановления искусственный (лесные культуры)
естественный, искусственный (лесные культуры), комбинированный
- 14.2. Главные (целевые) породы Дуб черешчатый
сопутствующие _____
15. Срок лесовосстановления апрель 2023 г. - октябрь 2029 г.
начало, окончание (месяц, год)
16. Необходимость проведения предварительных и сопутствующих мероприятий:
очистка вырубki не требуется
санитарные не требуется
противопожарные не требуется
иные предложения нет

Исполнитель(и): инженер л/х
должность

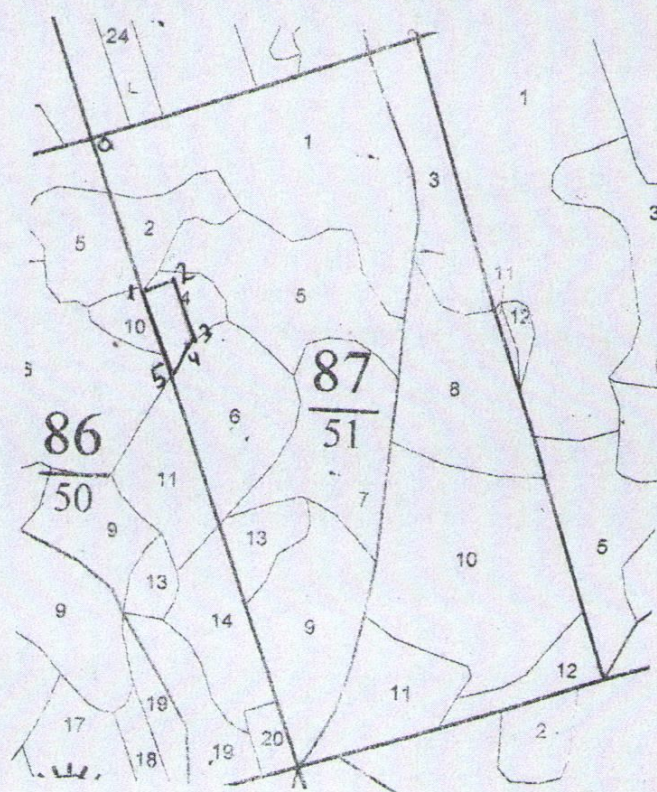

подпись

Сафронов Д.П.
Ф.И.О

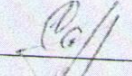
«20» сентября 2022 г.

СХЕМА
расположения лесного участка,
предназначенного под искусственное лесовосстановление

Железногорское лесничество
 Кармановское участковое лесничество
 Квартал 87м, выдел 4
 Площадь 0,6 га
 масштаб 1:10000



№ точек	направление линий	длина линий, м	румб		географические координаты	
			направление	значение, град.	широта N	долгота E
0	0-1	240	ЮВ	20	52,23883	35,50712
1	1-2	50	СВ	70	52,23690	35,50848
2	2-3	99	ЮВ	20	52,23700	35,50943
3	3-4	7	ЮЗ	46	52,23615	35,50965
4	4-5	56	ЮЗ	27	52,23632	35,50970
5	5-1	141	СЗ	20	52,23573	35,50925

Схему составил: инженер л/х  Сафронов Д.П.

Комитет природных ресурсов Курской области

Кому:

Индивидуальный предприниматель
Коротеев Алексей Михайлович
Почтовый адрес 307176, обл.
Курская, г. Железногорск, ул.
Гайдара, д. 7, кв. 78
ИНН 463300425739

Контактные данные:

тел. +7(903)8735515

эл. почта baza-koroteev@mail.ru

РЕШЕНИЕ

о согласовании проекта лесовосстановления

от 28.09.2022 № ЛВ-20220928-8278384039-3

По результатам рассмотрения проекта лесовосстановления, направленного 27.09.2022 № 2186266186, в соответствии с Приказом Минприроды России от 29.12.2021 № 1024 «Об утверждении Правил лесовосстановления, формы, состава, порядка согласования проекта лесовосстановления, оснований для отказа в его согласовании, а также требований к формату в электронной форме проекта лесовосстановления», принято решение о согласовании проекта лесовосстановления.

Дополнительно информируем: Проект лесовосстановления участка в Кармановском участковом лесничестве кв. 87м выдел 4 площадью 0,6 га

28.09.2022

начальник отдела
Кондратова Татьяна Михайловна



**ДОКУМЕНТ ПОДПИСАН
ЭЛЕКТРОННОЙ ПОДПИСЬЮ**

СВЕДЕНИЯ О СЕРТИФИКАТЕ ЭП

Сертификат: 843d26a21622a001dcb017fdf368f967

Владелец: Кондратова Татьяна Михайловна, КОМИТЕТ ПРИРОДНЫХ
РЕСУРСОВ КУРСКОЙ ОБЛАСТИ

Действителен с 24.5.2022 по 17.8.2023