

Проект лесовосстановления на лесном участке № К-8/24/2023 / 2023 год

Лесовосстановление: искусственное (естественное, искусственное, комбинированное)

Субъект Российской Федерации: Курская область

Лесной район: Лесостепной район европейской части Российской Федерации

Характеристика местоположения лесного участка:

Лесничество: Железногорское

Участковое лесничество: Кармановское

Урочище: Пустошь Корень

№ Квартала: 91

№ Выдела: 2

Площадь лесного участка, га: 0,6

(исходные данные для проекта лесовосстановления: материалы обследования лесного участка при выборе способа лесовосстановления, план лесного участка, масштаб 1:10 000 прилагаются к проекту лесовосстановления)

Характеристика лесорастительных условий лесного участка:

Рельеф участка (уклон): Равнинный

Гидрологические условия (увлажнение): свежие почвы

Почва: темно-серая суглинистая, деградированный чернозем на делювиальных отложениях

Характеристика площадей лесного участка:

Вырубка сентябрь 2023 г.

(вырубки, гари, прогалины, иные не занятые лесными насаждениями или предназначенные для лесовосстановления земли)

Характеристика вырубки:

Количество пней, тыс. штук/га: 0,422

Характер и размещение оставленных деревьев и кустарников (куртины, полосы, групповое, равномерное):

Степень задернения почвы (слабая, средняя, сильная): средняя

Степень минерализации почвы (% от площади лесного участка): 0%

Состояние очистки от порубочных остатков и валежника (захламленность, м³): отсутствует (до 5 м.куб/га)

а) отсутствует (до 5 м³/га); б) слабая (5-20 м³/га); в) средняя (20-50 м³/га); г) сильная (более 50 м³/га).

Категория доступности для техники: доступная

а) доступная;

б) требуется узкополосная расчистка без корчевки пней;

в) требуется узкополосная расчистка;

г) требуется широкополосная расчистка с корчевкой пней.

Характеристика имеющихся подроста и молодняка лесных древесных пород:

Нет подроста и молодняка

Проектируемый способ лесовосстановления:

искусственное лесовосстановление

(естественное лесовосстановление, искусственное лесовосстановление, комбинированное лесовосстановление (посев, посадка))

Обоснование проектируемого способа лесовосстановления основных лесных древесных пород восстанавливаемых лесов с учетом особенностей производства работ в различных категориях защитных лесов и особо защитных участках лесов (для лесных участков, предназначенных для проведения лесовосстановления, на которых лесовосстановительные мероприятия осуществляются лицами, указанными в подпункте "а" пункта 6 Правил, государственными (муниципальными) учреждениями, указанными в подпункте "б" пункта 6 Правил)

Отсутствие подроста (приложение 19 к Правилам лесовосстановления, таблица 2)

Сроки и технологии (методы) выполнения работ по лесовосстановлению (для лесных участков, предназначенных для проведения лесовосстановления, на которых лесовосстановительные мероприятия осуществляются лицами, указанными в подпункте "а" пункта 6 Правил, государственными (муниципальными) учреждениями, указанными в подпункте "б" пункта 6 Правил)

ноябрь 2023 г. – подготовка почвы – бороздами через 3,0 м;

апрель 2024 г. – посадка лесных культур в дно борозды через 0,75 м в ряду (4444 шт/га).

Сроки и технологии (методы) выполнения работ по агротехническим уходам (для лесных участков, предназначенных для проведения лесовосстановления, на которых лесовосстановительные мероприятия осуществляются лицами, указанными в подпункте "а" пункта 6 Правил, государственными (муниципальными) учреждениями, указанными в подпункте "б" пункта 6 Правил)

Планируемое количество агротехнических уходов - 12, путем подавления, скашивания травянистой и древесно-кустарниковой растительности механическим способом (в случае необходимости могут быть использованы другие виды агротехнических уходов).

2024 год – 4-х кратный уход (май, июнь, июль, сентябрь);

2025 год – 3-х кратный уход (июнь, июль, сентябрь);

2026 год – 2-х кратный уход (июнь, август);

2027 год – 2-х кратный уход (июнь, август).

2028 год – 1-но кратный уход (июнь).

Сроки проведения агротехнических уходов могут быть скорректированы в соответствии с текущими почвенно-климатическими условиями.

Сроки и технологии (методы) выполнения работ по лесоводственным уходам (для лесных участков, предназначенных для проведения лесовосстановления, на которых лесовосстановительные мероприятия осуществляются лицами, указанными в подпункте "а" пункта 6 Правил, государственными (муниципальными) учреждениями, указанными в подпункте "б" пункта 6 Правил)

2029 год – 1-о кратный уход (июнь-август) путем уничтожения нежелательной древесно-кустарниковой растительности механизированным способом.

Требования к используемому для лесовосстановления посадочному (посевному) материалу:

Порода: Дуб черешчатый

Вид посадочного материала (сеянцы, саженцы с открытой (закрытой) корневой системой, селекционная категория происхождения семян, лесосеменной район): сеянцы с открытой корневой системой

Возраст, лет: 2

Высота, см: не менее 15

Диаметр корневой шейки, мм: не менее 4 мм.

Характеристика посевного материала:

Требования к молоднякам, площади которых подлежат отнесению к землям, на которых расположены леса, для признания работ по лесовосстановлению законченными (для лесных участков, предназначенных для проведения лесовосстановления, на которых лесовосстановительные мероприятия осуществляются лицами, указанными в подпункте "а" пункта 6 Правил, государственными (муниципальными) учреждениями, указанными в подпункте "б" пункта 6 Правил):

Порода: Дуб черешчатый

Возраст, лет: 7

Количество деревьев основных лесных древесных пород, тыс. штук/га: не менее 1,5

Средняя высота, м: не менее 1,3

Объем работ по лесовосстановлению (площадь лесовосстановления, га) (для лесных участков, предназначенных для проведения лесовосстановления, на которых лесовосстановительные мероприятия осуществляются лицами, указанными в подпункте "а" пункта 6 Правил, государственными (муниципальными) учреждениями, указанными в подпункте "б" пункта 6 Правил)

0,6

Проектируемый объем работ по лесовосстановлению (для лесных участков, предназначенных для проведения лесовосстановления, на которых лесовосстановительные мероприятия осуществляются лицами, указанными в подпункте "а" пункта 6 Правил, государственными (муниципальными) учреждениями, указанными в подпункте "б" пункта 6 Правил):

площадь лесовосстановления, га: 0,6

количество жизнеспособных растений основных лесных древесных пород, тыс.штук /га: 4 444

количество жизнеспособных растений основных лесных древесных пород на всей площади,
тыс. штук: 2 666

Исполнитель работ по лесовосстановлению:

**ДОКУМЕНТ ПОДПИСАН
ЭЛЕКТРОННОЙ ПОДПИСЬЮ**
Сертификат: 01.95.03.A7.00.EE.AF.C9.92.48.81.F9.A8.03.9A.81.87
Владелец: Коротеев Алексей Михайлович
Действителен: с 24.04.2023 по 24.07.2024

индивидуальный предприниматель

Должность (При наличии)

Подпись

Коротеев Алексей Михайлович

(Фамилия, имя, отчество -
последнее при наличии)

30.10.2023

Число, месяц, год

Субъект Федерации *Курская область*

Лесной район *лесостепная зона европейской части РФ*

Лесничество (или лесопарк) *Железнодорожное* Участковое лесничество
Кармановское(б.Михайловское)

Карточка
обследования участка № К-8/24/2023 / 2023 год
при выборе способа и технологии лесовосстановления

1 № квартала *91м* № выдела *2*

2 Площадь участка, с точностью до 0,1 га *0,6*

3 План участка. Масштаб 1:10 000 (Прилагается к Карточке)

4 Категория площади:

лесовосстановления *вырубка октябрь 2023 года*

вырубка, гарь, иная (год, месяц)

5 Исходный породный состав участка лесовосстановления, *4Дн2КЛ2Ос2Лип+Б*

6 Условия для работы техники:

6.1 Количество пней, тыс.шт./га: всего *0,422*

в т.ч. диаметром более 24 см *0,243*

6.2 Высота пней, см *15* в т.ч. диаметром более 24 см *15*, в т.ч. высотой 30 см и более *нет*

6.3 Диаметр пней, см *36* в т.ч. диаметром более 24 см

6.4 Захламленность, м³/га *отсутствует*

отсутствует, слабая, средняя, сильная

6.5 Завалуненность, % *отсутствует*

слабая, средняя, сильная, иные препятствия

6.6 Категория доступности для работы техники *а – доступно без расчистки и раскорчевки*

а, б, в, г

7 Лесорастительные условия:

7.1 Рельеф *равнинный*

7.2 Группа типов леса *ДСН*

7.3 Тип условий местопроизрастания *Д2*

7.4 Почва *темно-серая суглинистая, деградированный чернозем на делювиальных отложениях, грунтовые воды около 15м*

тип, механический состав, степень увлажнения

7.5 Степень задернения почвы *средняя*

слабая, средняя, сильная

7.6 Поврежденность почвы участка (степень *слабая*

слабая, средняя, сильная

7.6.1 Сильные повреждения почвы, % от общей площади *нет*

7.7 Степень минерализации почвы, % от площади участка *нет*

8 Характеристика сохраненного подроста главных (целевых) пород:

8.1 Средний возраст подроста, лет *нет*

8.2 Жизнеспособность подроста *нет*

жизнеспособный, нежизнеспособный

8.3 Количество тыс./га: всего *нет* в т.ч. по породам *нет*

8.4 Категория густоты *нет*

редкий, средний, густой

8.5 Средняя высота подроста, м *нет*

8.6 Категория по крупности *нет*

мелкий, средний, крупный

8.7 Встречаемость подроста, % *нет*

- 8.8 Распределение по площади нет
равномерное, неравномерно, групповое
- 8.9 Степень повреждений подроста нет
слабая, средняя, сильная
- 8.10 Соответствие лесорастительным и иным условиям нет
соответствует - замена не требуется, не соответствует – замена требуется
- 9 Характеристика возобновления сопутствующих древесных пород, кустарника:
порода нет количество, шт./га нет средняя высота, м нет
- 10 Характеристика возобновления нежелательных малоценных пород:
порода нет количество, шт./га нет средняя высота, м нет
- 11 Источники обсеменения стена леса
порода, источник: одиночные (шт./га), куртины, полосы, стены леса
- 12 Пни пород деревьев, возобновляющихся вегетативно, шт./га: Лип -197, Кл -111, Ос -21
порода
- 13 Характеристика санитарного состояния вредителей, болезней леса не обнаружено
заселенность вредными организмами, болезни леса
14. Предложения для разработки Проекта:
- 14.1 Способ лесовосстановления искусственный (лесные культуры)
искусственный (лесные культуры), комбинированный
- 14.2 Главные (целевые) породы дуб
сопутствующие нет
- 15 Срок лесовосстановления ноябрь 2023 -подготовка почвы, нарезание борозд через 3 м, апрель 2024 год - посадка через 0,75 м
начало, окончание (месяц, год)
- 16 Необходимость проведения предварительных и сопутствующих мероприятий:
очистка вырубki не требуется
санитарные не требуются
противопожарные не требуются
иные предложения нет

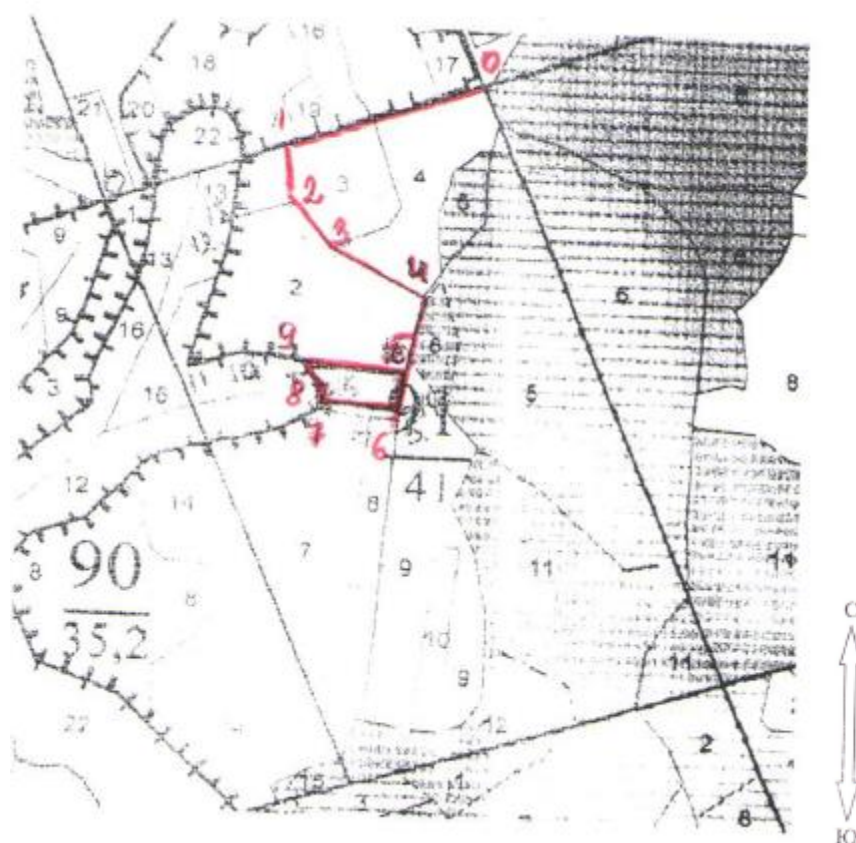
Исполнитель(и): инженер л\х _____ Сафронов Д. П.

должность

Ф.И.О

«23» октября 2023 г.

СХЕМА
 расположения лесного участка,
 предназначенного под искусственное лесовосстановление
 Железнодорожное лесничество Кармановское (б. Михайловское) участковое лесничество
 Квартал 91м выдел 2 лесосека 1 делянка 1
 Площадь 0,6 га
 Масштаб 1:100000



№ точек	Направление линий	Длина линий м	Румб		Географические координаты	
			Направление	Значение градусы	Широта N	Долгота E
0	0-1	230	СВ	79	52,22874	35,50584
1	1-2	75	ЮВ	7	52,2295	35,50898
2	2-3	80	ЮВ	42	52,22878	35,50909
3	3-4	135	ЮВ	62	52,22821	35,50993
4	4-6	165	ЮЗ	8	52,22768	35,5116
6	6-7	107	СЗ	85	52,22633	35,51122
7	7-8	24	СЗ	4	52,22641	35,50972
8	8-9	35	СЗ	36	52,22674	35,50966
9	9-5	138	ЮВ	85	52,22692	35,5093
5	5-6	50	ЮЗ	8	52,22683	35,5114

Схему составил: инженер _____ Сафронов Д.П.