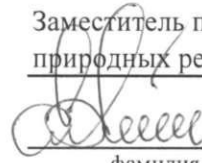


УТВЕРЖДАЮ:


Заместитель председателя Комитета
природных ресурсов Курской области

должность
Репринцев Д.Д.

фамилия, имя и отчество (при наличии)

дата

Акт
лесопатологического обследования № 2022-8/40
лесных насаждений Рыльского лесничества
Курской области

Способ лесопатологического обследования: Визуальное V
Инструментальное

Место проведения:

Участковое лесничество	Урочище (дача)	Квартал (кварталы)	Выдел (выделы)	Площадь, га	ЛП выдел	Площадь ЛП выдела
Ивановское	-	37	3	3,4	-	-

Лесопатологическое обследование проведено на общей площади 3,4 га.

Кадастровый номер участка: 46:20:000000:005

Документ о праве пользования: договор аренды номер - от 29.05.2008, вид разрешенного использования лесов: заготовка древесины.



1. Визуальное (рекогносцировочное) лесопатологическое обследование.

Наземное

Дистанционное

1.1. На площади 3,4 га фактическая таксационная характеристика соответствует таксационному описанию.

1.2. Лесные насаждения с нарушенной и утраченной устойчивостью выявлены на площади 3,4 га.

Уч. лес-во	Урочище (дача)	Квартал	Выдел	Площадь, га		Причина ослабления (гибели)
				с нарушенной устойчивостью	с утраченной устойчивостью	
Ивановское	-	37	3	3,4	-	467; 822.

Состояние обследованных лесных насаждений приведено в приложениях 1.1 - 1.4 к Акту в зависимости от метода проведения ЛПО.

1.3. В обследованных лесных участках прогнозируется:

Прогноз	Площадь, га
Ослабление лесных насаждений	3,4
Усыхание лесных насаждений различной степени	-
Развитие очагов вредных организмов	

1.4. Обнаружено загрязнение лесного участка отходами и выбросами: промышленными бытовыми

Вид загрязнения	Размеры загрязнения			Объем, кубм	Площадь загрязнения, га
	ширина, м	длина, м	высота, м		

ЗАКЛЮЧЕНИЕ

На площади 3,4 га насаждение ослабленное. Назначенные профилактические мероприятия по защите лесов: нет; агитационные мероприятия: нет.

Уч. Л-во	Урочище	Квартал	Выдел	Площадь выдела	ЛП выдел	Площадь ЛП выдела	Вид мероприятия	Срок проведения
1	2	3	4	5	6	7	8	9
Ивановское	-	37	3	3,4	-	-	-	-

Дата проведения обследований: 19.09.2022 года.

Исполнитель работ по проведению лесопатологического обследования:

ФИО: Шабанов С. И.

Организация: филиал ФБУ "Рослесозащита" - "ЦЗЛ Воронежской области"

Должность: Инженер-лесопатолог

Подпись _____

Телефон: 89515424113


Результаты проведения лесопатологического обследования
лесных насаждений за 19.09.2022 года.

Субъект Российской Федерации: Курская область. Лесничество (лесопарк): Рыльское.
Участковое лесничество: Ивановское. Урочище (лесная дача): -

1	2	3	4	5	6	7	8	Таксационная характеристика лесного насаждения									18	Распределение деревьев по категориям состояния, % от запаса												33	34	Назначенные мероприятия					
								9	10	11	12	13	14	15	16	17		без признаков ослабления		ослабленные		сильно ослабленные		усыхающие		27	28	29	30			31	32	Причина ослабления, повреждения	Подлежат рубке, % от запаса	35	36
																		Н	Р	Н	Р	Н	Р	Н	Р												
37	3	3,4	Защитные	Противозойные леса	нет	-	-	8Д2Кл	Всего	85	24	30	ДОС Н	0,7	2	250	-	48,8		30,7		13,7												467; 822			
									Д	-	-	-	-	-	-	-	-	42,1		35,2		14,5															
									Кл	-	-	-	-	-	-	-	-	79,8		10,1		10,1															
										-	-	-	-	-	-	-	-																				
										-	-	-	-	-	-	-	-																				
										-	-	-	-	-	-	-	-																				
										-	-	-	-	-	-	-	-																				
										-	-	-	-	-	-	-	-																				
										-	-	-	-	-	-	-	-																				

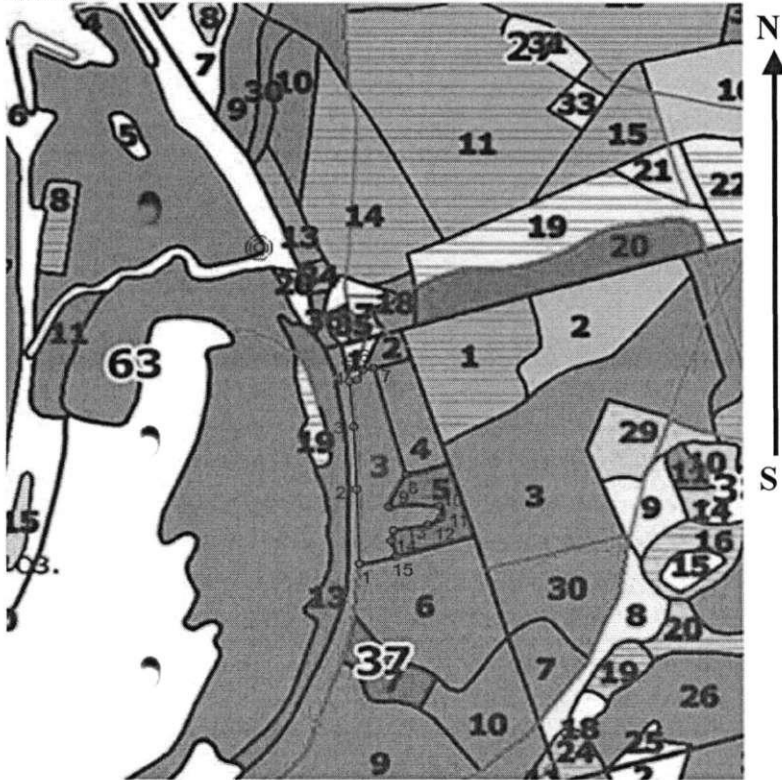
Условные обозначения: Н - деревья не подлежат рубке; Р - деревья подлежат рубке.

Исполнитель работ по проведению лесопатологического обследования:

Шабанов С. И. 
Дата составления документа: 18.10.2022 года. Тел. 89515424113

Абрис участка

Масштаб 1:10000



Условные обозначения:



№ квартала	№ выдела	№ ЛП выдела	Размеры ленты (круговой площадки) пересчета				Координаты ШП
			Длина, м	Ширина, м	Радиус, м	Площадь, га	
37	3	-	1	-	-	3,40	

Пространственное размещение лесопатологических выделов

Номера точек	Координаты		Длина, м
1->2	51,63306°	34,83974°	162
2->3	51,63452°	34,83967°	139
3->4	51,63576°	34,83959°	97
4->5	51,63664°	34,83947°	16
5->6	51,63667°	34,83968°	24
6->7	51,63686°	34,83984°	22
7->8	51,6369°	34,84015°	240,2
8->9	51,63482°	34,84108°	78,9
9->10	51,63418°	34,84057°	99,5
10->11	51,6342°	34,84201°	26,3
11->12	51,63396°	34,84206°	29,8
12->13	51,63382°	34,84169°	68,4
13->14	51,63371°	34,84072°	23,7
14->15	51,6335°	34,84065°	35,3
15->1	51,63319°	34,84078°	72,9

Исполнитель работ по проведению лесопатологического обследования:

Шабанов С. И.

Дата составления документа: 18.10.2022 года. Тел. 89515424113

