


Приложение 2
к приказу Минприроды России
от 09.11.2020 N 910

УТВЕРЖДАЮ:

Заместитель министра природных ресурсов
Курской области

должность

 Репинцев Дмитрий Дмитриевич
фамилия, имя и отчество (при наличии)

23.10.2024.

дата

Акт
лесопатологического обследования № 2024-2/12
лесных насаждений Дмитриевского лесничества
Курской области

Способ лесопатологического обследования: Визуальное
Инструментальное V

Место проведения:

Участковое лесничество	Урочище (дача)	Квартал (кварталы)	Выдел (выделы)	Площадь, га	ЛП выдел	Площадь ЛП выдела
Клинковское	-	111	9	1,9056	-	1,9056

Лесопатологическое обследование проведено на общей площади 1,9056 га.



2. Инструментальное (детальное) обследование лесных насаждений.

2.1 Лесничество: Дмитриевское, уч. лесничество: Клинковское, участок: -, кв. 111 выд. 9 ЛП выдел: -.

Наличие ограничений или особенностей участка, влияющих на назначение СОМ: имеется угроза возникновения очагов вредных организмов; имеется угроза увеличения пожарной опасности в лесах.

2.2. Фактическая таксационная характеристика лесного насаждения не соответствует таксационному описанию. Причины несоответствия: ошибка лесоустройства.

2.3. Состояние насаждения: с нарушенной устойчивостью.

2.4 СКС насаждения: 3,85. Причины ослабления, повреждения насаждения: халаровый некроз ясеня (код 905); опёнок (код 467); повреждение (заселено или отработано) стволовыми вредителями (код 300); воздействия сильных ветров текущего года, повлекшие наклон более 10°, изгиб или вывал деревьев (код 881). Данные причины определены по следующим признакам: усыхание >3/4 ветвей в кроне прошлых лет; наличие гнили; отработано стволовыми вредителями >1/2 окр. ств. под кроной; ажурность кроны; обрыв корней (вывал) прошлых лет; грибница, ризоморфы и мицелиальные плёнки опёнка под корой; обрыв корней (вывал) свежий; слом ствола под кроной свежий.

2.4.1 Заселено (отработано) стволовыми вредителями:

Вид вредителя	Порода	Встречаемость заселенных деревьев, % от запаса породы	Встречаемость отработанных деревьев, % от запаса породы	Степень заселения лесного насаждения
1	2	3	4	5
Стволовые вредители	Я	0,0	57,6	-
	-	-	-	-
	-	-	-	-
	-	-	-	-
	-	-	-	-
	-	-	-	-

2.4.2 Повреждено огнем:

Вид пожара	Порода	Состояние корневых лап		Состояние корневой шейки		Высушивание луба		Обугленность древесины более 1/3 высоты ствола	
		% поврежденных огнем корней	% деревьев с данным повреждением	Обугленность древесины шейки по окружности	% деревьев с данным повреждением	по окружности (1/4; 1/2; 3/4; более 3/4)	% деревьев с данным повреждением	по окружности ствола (< 1/2; > 1/2)	% деревьев с данным повреждением
1	2	3	4	5	6	7	8	9	10
	-								
	-								
	-								
	-								
	-								

2.4.3 Поражено болезнями:

Болезнь/возбудитель	Порода	Встречаемость % от запаса насаждения	Степень поражения лесного насаждения
1	2	3	4
Халаровый некроз ясеня	Я	81,4	сильная
Опёнок	Я	46,9	сильная
Опёнок	Дн	6,2	
	-	0	
	-	0	

2.5. Выборке подлежит 48,7 % деревьев по запасу, в том числе:
 без признаков ослабления 0 %,
 ослабленных 0 %,
 сильно ослабленных 0 %,
 усыхающих 0 %,
 свежего сухостоя 0 %,
 свежего ветровала 19,6 %,
 свежего бурелома 1,2 %,
 старого сухостоя 0 %,
 старого ветровала 27,9 %,
 старого бурелома 0 %.

2.6. Полнота лесного насаждения после уборки деревьев, подлежащих рубке, составит: 0,4.

Критическая полнота для данной категории лесных насаждений и преобладающей породы составляет 0,3.

Заключение к инструментальному обследованию участка

На участке имеется насаждение с нарушенной устойчивостью, в целях улучшения санитарного и лесопатологического состояния участка назначается проведение ВСП на площади 1,9056 га. Вырубаемый запас составляет 129,5 куб.м

Участковое лесничество	Урочище (дача)	Квартал	Выдел	Площадь выдела, га	ЛП выдел	Площадь ЛП выдела	Вид мероприятия	Площадь мероприятия, га	Порода	Доля выбираемой древесины по запасу %	Рекомендуемый срок проведения мероприятия
1	2	3	4	5	6	7	8	9	10	11	12
Клинковское	.	111	9	1,9056	-	-	ВСП	1,9056	Я, Дн,	48,7	2024 - 2026 год

Ведомость перечета деревьев, назначенных в рубку, и абрис лесного участка прилагаются (прил. 2 и 3 к данному акту).

Рекомендации по проведению мероприятий, не относящихся к мероприятиям по предупреждению распространения вредных организмов: нет.

Дата проведения обследований: 25.09.2024 года.

Дата составления документа: 23.10.2024 года.

Исполнитель работ по проведению ЛПО:

ФИО: Шабанов С. И.

Организация: филиал ФБУ "Рослесозащита" - "ЦЗЛ Воронежской области"

Должность: Инженер-лесопатолог

Подпись

Телефон: 89515424113



Ведомость

к акту лесопатологического обследования № _____

лесных участков с выявленными несоответствиями таксационным описаниям

Субъект Российской Федерации: Курская область. Лесничество (лесопарк): Дмитриевское.

Участковое лесничество: Клинковское. Урочище (лесная дача): -.

1	2	3	4	5	6	7	8	9	10	Таксационная характеристика								Заложено пробных площадей		
										11	12	13	14	15	16	17	18	19	20	21
Год проведения лесоустройства	Номер квартала	Номер выдела	Площадь выдела, га	Целевое назначение лесов	Категория защитных лесов	ОЗУ	Источник данных	Номер ЛП выдела	Площадь ЛП выдела, га	состав	порода	возраст, лет	средняя высота, м	средний диаметр, см	тип леса	полнота	бонитет	запас, куб. м/га	количество, шт.	общая площадь, га
2022	111	9	1,9056	Защитные	Противоэрозионные леса	нет	ТО	-	1,9056	8Я2Дн	Ясень	50	17	18	ДСН	0,7	2	120		
							Ф	-	1,9056	8Я2Дн	Ясень	52	17	22	ДСН	0,7	2	140	1	1,9056

Примечание:

ТО - таксационные описания

Ф - фактическая характеристика лесного насаждения

Исполнитель работ по проведению лесопатологического обследования:

Шабанов С. И.



Дата составления документа: 23.10.2024 года. Тел. 89515424113

ВРЕМЕННАЯ ПРОБНАЯ ПЛОЩАДЬ

1.1 Субъект Российской Федерации: Курская область.

Лесничество (лесопарк): Дмитриевское.

Участковое лесничество: Клинковское.

Урочище (лесная дача): -.

Квартал: 111. Выдел: 9. Площадь выдела: 1,9056 га.

Лесопатологический выдел: -

1.2 Метод перече́та: сплошной перече́т.

Количество лент/площадок: 1.

Размеры площадок: - м

Размер временной пробной площади: 1,9056 га.

1.3 Фактическая таксационная характеристика насаждения:

состав: 8Я2Дн; возраст: 52 лет; тип леса: ДСН; бонитет: 2.

запас на га: 140; полнота: 0,7; возобновление: отсутствует.

1.4 Номер очага вредных организмов: б/н.

Тип очага вредных организмов: -.

Фаза развития очага вредных организмов: -.

1.5 Причины ослабления, повреждения насаждения и время: халаровый некроз ясеня (код 905); опёнок (код 467); повреждение (заселено или отработано) стволовыми вредителями (код 300); воздействия сильных ветров текущего года, повлекшие наклон более 10°, изгиб или вывал деревьев (код 881). Время повреждения: 2021-2023 гг. Состояние насаждения: с нарушенной устойчивостью, СКС насаждения 3,85.

1.6 Назначенные мероприятия: ВСП.

Исполнитель работ по проведению лесопатологического обследования:

Шабанов С. И.



Дата составления документа: 23.10.2024 года. Тел. 89515424113

ВЕДОМОСТЬ ПЕРЕЧЕТА ДЕРЕВЬЕВ

Итоговая ведомость по насаждению. СКС насаждения: 3,85.

Ступени толщины см	Количество деревьев по категориям состояния, шт.																Всего	
	1		2		3		4		5		5 (а,б,в)			5 (г,д,е)			шт./ куб.м.	в т.ч. подлежит рубке, %
	Н	З	Н	З	Н	З	Н	З	Н	З	Н	З	О	Н	З	О		
1	2	3	4	5	6	7	8	9	10	11	12	13	14	15	16	17	18	19
8	2		1								1					1	5	0,3
12														1			1	0,1
16					11	67		17					48				143	6,5
20	27		19		14	88		22			5		63			102	340	23,1
24	14		10		7	44		11			2		32	2		51	173	11,8
28	4		3		2	13		3			1		9	1		15	51	3,5
32	2		1		1	7		1					4			8	24	1,6
-																		
-																		
-																		
итого, шт	49		34		35	219		54			9		156	4		177	737	346
итого, куб.м.	19,4		13,4		11,7	74		17,7			3,2		52,1	1,7		72,5	265,7	129,5
итого, куб.%	7,3		5		4,4	27,9		6,7			1,2		19,6	0,6		27,3	100	48,7

Причины назначения в рубку деревьев категорий состояния:

1

2

3

4

Порода: Я. СКС породы: 4,23.

Ступени толщины см	Количество деревьев по категориям состояния, шт.																Всего		
	1		2		3		4		5		5 (а,б,в)			5 (г,д,е)			шт./ куб.м.	в т.ч. подлежит рубке, %	
	Н	З	Н	З	Н	З	Н	З	Н	З	Н	З	О	Н	З	О			
1	2	3	4	5	6	7	8	9	10	11	12	13	14	15	16	17	18	19	
8																	1	1	0,2
16						67		17					48				132	7,9	
20						88		22					63			102	275	27,1	
24						44		11					32			51	138	13,7	
28						13		3					9			15	40	4	
32						7		1					4			8	20	2	
-																			
-																			
-																			
-																			
итого, шт						219		54					156			177	606	333	
итого, куб.м.						74		17,7					52,1			72,5	216,3	124,6	
итого, куб.%						34,2		8,2					24,1			33,5	100	57,6	

Причины назначения в рубку деревьев категорий состояния:

1

2

3

4

Порода: Дн. СКС породы: 2,14.

Ступени толщины см	Количество деревьев по категориям состояния, шт.																Всего	
	1		2		3		4		5		5 (а,б,в)			5 (г,д,е)			шт./ куб.м.	в т.ч. подлежит рубке, %
	Н	З	Н	З	Н	З	Н	З	Н	З	Н	З	О	Н	З	О		
1	2	3	4	5	6	7	8	9	10	11	12	13	14	15	16	17	18	19
8	2		1								1						4	0,8
12														1			1	0,8
16					11												11	
20	27		19		14						5						65	3,8
24	14		10		7						2			2			35	3,1
28	4		3		2						1			1			11	1,5
32	2		1		1												4	
-																		
-																		
-																		
итого, шт	49		34		35						9			4			131	13
итого, куб.м.	19,4		13,4		11,7						3,2			1,7			49,4	4,9
итого, куб.%	39,3		27,1		23,7						6,5			3,4			100	9,9

Причины назначения в рубку деревьев категорий состояния:

1

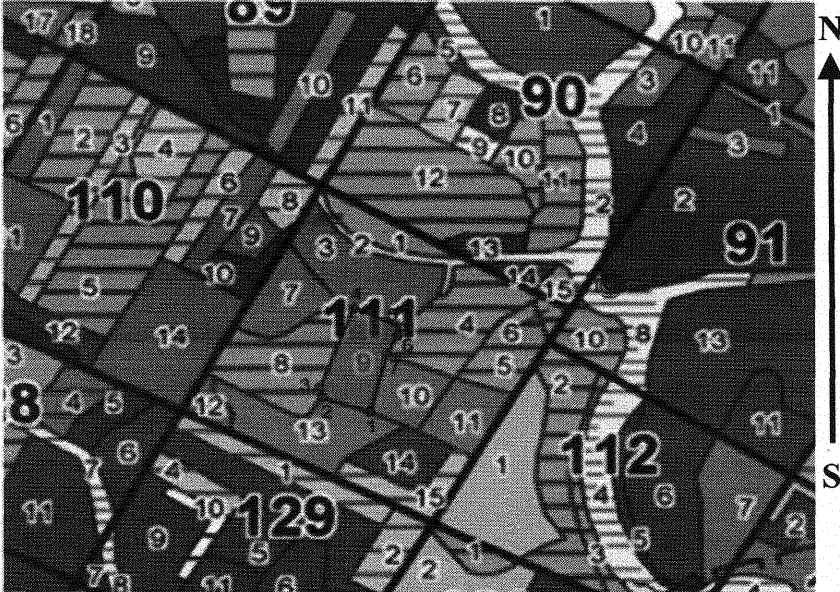
2

3

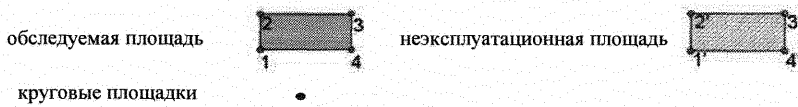
4

Абрис участка леса

Масштаб 1:10000



Условные обозначения:



№ квартала	№ выдела	№ ЛП выдела	Размеры ленты (круговой площадки) пересчета					Координаты ПП	
			Сплошной пересчет	Длина, м	Ширина, м	Радиус, м	Площадь, га		
111	9	-	Сплошной пересчет кол-во	-	-	-	1,91		

Пространственное размещение лесопатологических выделов

Номера точек	Координаты		Длина, м
	Длина, м	Ширина, м	
1->2	52,25922°	35,02646°	95,6
2->3	52,25949°	35,02513°	22,2
3->4	52,25968°	35,02507°	180,8
4->5	52,2612°	35,02602°	98
5->6	52,26084°	35,02733°	19,2
6->7	52,26068°	35,02724°	45,6
7->1	52,26032°	35,0269°	126,1

Исполнитель работ по проведению лесопатологического обследования:

Шабанов С. И.



Дата составления документа: 23.10.2024 года. Тел. 89515424113

Лесничество

Дмитриевское лесничество

Участковое лесничество

Клижковское участковое лесничество

Вид целевого назначения

Защитные леса

Категория защитных лесов

Ценные леса: противоэрозионные леса

Лесной квартал

111

1	2	3	4	5	6	7	8	9	10	11	12	13	14	Запас древесины, куб м			18	Запас на лесотаксационном выделе, куб м				24				
														15	16	17		19	20	21	Захламленности					
Номер лесотаксационного выдела	Площадь лесотаксационного выдела, га	Состав лесного насаждения, характеристика подроста и подлеска, напочвенного покрова, почвы, рельефа, особенностей лесотаксационного выдела, порослевого происхождения лесного насаждения, характеристики лесных культур, наименование категории не покрытых лесной растительностью земель, наименование категории нелесных земель	Номер яруса лесного насаждения	Высота яруса лесного насаждения, м	Наименование древесной породы	Возраст древесной породы, лет	Высота древесной породы, м	Диаметр древесной породы, см	Класс возраста преобладающей породы	Группа возраста лесного насаждения (для земель, покрытых лесной растительностью)	Класс бонитета лесных земель	Тип леса/тип лесорастительных условий лесотаксационного выдела (для лесных земель)	Полнота лесного насаждения или приживаемость несоммулированных лесных культур	на 1 га	общий запас на лесотаксационном выделе	в том числе, по составляющим породам	Класс товарности лесного насаждения				сухостоя	естественных редий	единичных деревьев	общий	линейный	Хозяйственные мероприятия
					Б	75	26	32							14											
					ОС		26	32							7											
		Подлесок: Рябина, Лещина, Крушина ломкая	Средний																							
7	1,9502	3ЯЗКЛ2ОС2Б	1	24	Я	80	23	28	4	2	2	ДСН	0,6	180	351	105							10			
					КЛ		23	24				Д2				105										
					ОС		26	32								71										
					Б		25	32								70										
		Подлесок: Лещина, Рябина	Средний																							
8	3,4379	Культуры лесные 3ДЗЯ2КЛ2Б	1	16	Д	52	15	18	3	2	2	ДСН	0,6	110	378	113										
					Я		15	16				Д2				114										
					КЛ		50	17	18							76										
					Б		18	18								75										
		Подлесок: Рябина, Лещина, Крушина ломкая	Средний																							
9	1,9056	8Я2ДН	1	16	Я	50	17	18	3	2	2	ДСН	0,7	120	229	183										
					ДН		14	18				Д2				46										
		Подлесок: Лещина, Рябина	Средний																							
		Состав неоднородный, Полнота неравномерная																								
10	1,4745	7ЯЗКЛ	1	16	Я	45	16	16	3	2	2	ДСН	0,7	120	177	124										
					КЛ		15	16				Д2				53										
		Подлесок: Лещина, Рябина	Средний																							
		Состав неоднородный, Полнота неравномерная																								
11	1,7059	10Я+ДН+ОС	1	19	Я	60	19	20	3	2	2	ДСН	0,7	150	256	256							9			
												Д2														
		Подлесок: Лещина, Рябина	Средний																							
12	0,5732	5ОС3Б1ДН1КЛ	1	26	ОС	85	27	36	9	4	1	ДСН	0,5	210	120	60	4					3				Естественное
					Б		25	32				Д2				36	3									лесовосстановление
					ДН		24	30								12	2									вследствие природных
					КЛ		24	26								12	2									процессов
		Подлесок: Лещина, Рябина	Средний																							

